

Pistolet à haute pression

HP-E 24V / HP-E EX

Le HP-E est un pistolet à haute pression sans soupape mécanique et est conçu pour une pression de service maximale admissible de 3 000 bar. En plus du carter de pression, la HP-E possède un contact de commutation de commande électrique. Ce contact de commutation de commande électrique active ou désactive la haute pression de l'appareil à haute pression correspondant, ce qui augmente le confort et la sécurité de travail.

Le pistolet à haute pression se caractérise par une poignée ergonomique, ainsi qu'un poids léger. De série, chaque pistolet à haute pression est fourni avec un étrier de protection et un système de blocage de la gâchette. La poignée est fabriquée en plastique renforcé de fibres et le carter de pression, en acier de forge.



HP-E 24V
HP-E EX

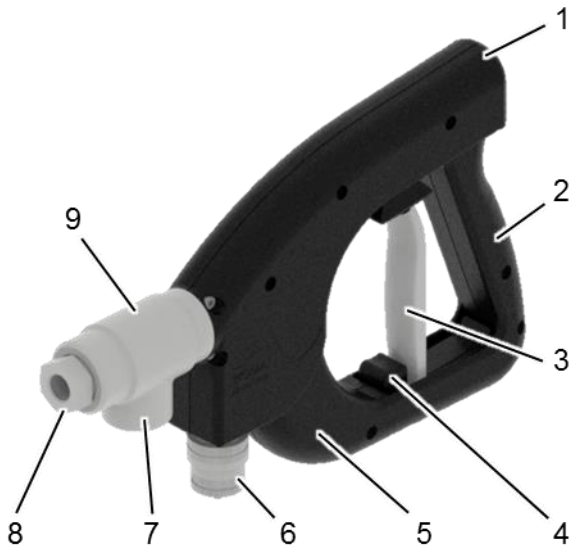
Avantages spécifiques

- Design ergonomique
- Forces d'actionnement réduites
- Standard de sécurité élevé
- Poignée rotative pour une manipulation aisée
- Poignée en plastique renforcé de fibres, extrêmement résistant aux produits chimiques et résistant aux chocs

Caractéristiques techniques		
Commande		Électrique
Pression de service	max.	3.000 bar
Débit volumétrique	max.	65 l/min
Température du produit	max.	95 °C
Longueur	env.	310 mm
Hauteur	env.	200 mm
Largeur	env.	44 mm
Poids	env.	2,0 kg
Raccord à haute pression (P)		1 1/8"-12 UNF
Raccord à haute pression (A)		9/16"-18 UNF-LH

Variantes		
Type	HP-E 24V	HP-E EX
Numéro de produit	9.918-184.0	9.918-185.0
Tension de commande	24 V	8,2 V (Namur)

Aperçu



HP-E 24V / HP-E EX

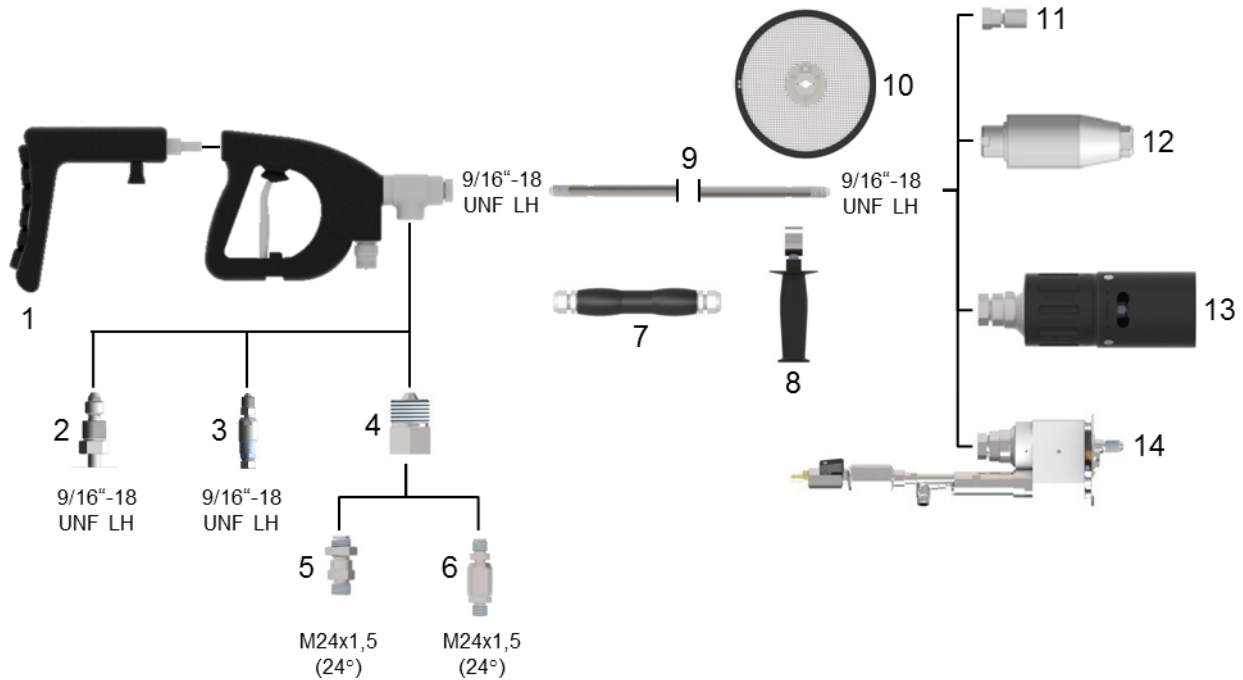
Légende			
1	Raccord pour support de corps	6	Connexion électrique
2	Poignée	7	Raccord à haute pression (P)
3	Levier de gâchette	8	Raccord à haute pression (A)
4	Système de blocage de la gâchette	9	Carter de pression
5	Étrier de protection		

Raccord

HP-E 24V
HP-E EX

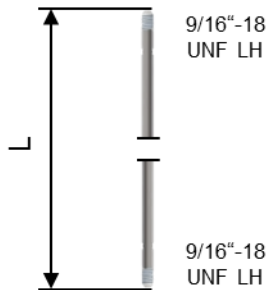


Accessoires



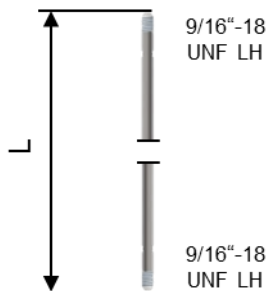
Exemple de configuration		
	Description	Numéro de produit
1	Support de corps	9.918-752.0
2	Raccord pour tuyau 3 000 bar	9.872-023.0
3	Raccord pour tuyau rotatif 3 000 bar	9.872-640.0
4	Adaptateur 1 500 bar	9.918-624.0
5	Raccord pour tuyau 1 500 bar	9.871-969.0
6	Raccord pour tuyau rotatif 1 500 bar	9.872-437.0
7	Poignée	6.025-300.0
8	Poignée	9.871-675.0
9	Tube de lance 1 500 bar	voir le tableau 1
	Tube de lance 3 000 bar	voir le tableau 2
10	Ecran de protection	9.871-040.0
11	Porte-buses	voir le tableau 3
12	Orbimaster	voir le catalogue de produits WOMA
13	Buse-Turbo	
14	Speedy	

Tubes de lance, max. pression de service 1 500 bar – Tableau 1

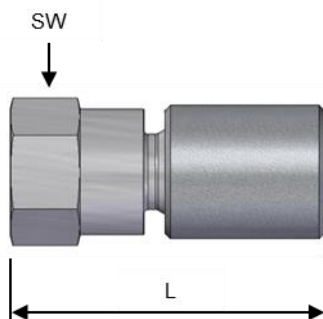


L [mm]	Poids [kg]	Numéro de produit
500	0,43	9.891-182.0
750	0,64	9.891-183.0
1 000	0,85	9.891-184.0
1 500	1,30	9.891-207.0
2 000	1,69	9.891-185.0
3 000	2,53	9.891-186.0
4 000	3,37	9.891-187.0
5 000	4,21	9.891-188.0
6 000	5,05	9.891-189.0
7 000	5,89	9.891-383.0

Tubes de lance, max. pression de service 3 000 bar – Tableau 2



L [mm]	Poids [kg]	Numéro de produit
500	0,55	9.891-226.0
800	0,87	9.891-227.0
1 000	1,09	9.891-228.0
1 500	1,64	9.891-229.0
2 000	2,17	9.891-230.0
3 000	3,24	9.891-231.0
4 000	4,32	9.891-232.0
5 000	5,40	9.892-859.0
6 000	6,47	9.892-860.0



Porte-buses – Tableau 3

Forme des buses**	p _{max} [bar]	L [mm]	SW	Numéro de produit
4/19	1 500	59	24	9.872-008.0
1/8	3 000	60	22	9.873-090.0
21	3 000	50	27	9.878-291.0
Porte-buses avec jet cohérent				
4*	1 500	76	24	9.872-183.0

* Numéro de produit de la rallonge pour buses de remplacement avec insert d'écoulement: 9.884-038.0

** Forme 1 / 4 / 21 = Buses à jet ponctuel;
forme 8 / 19 = Buses à jet plat