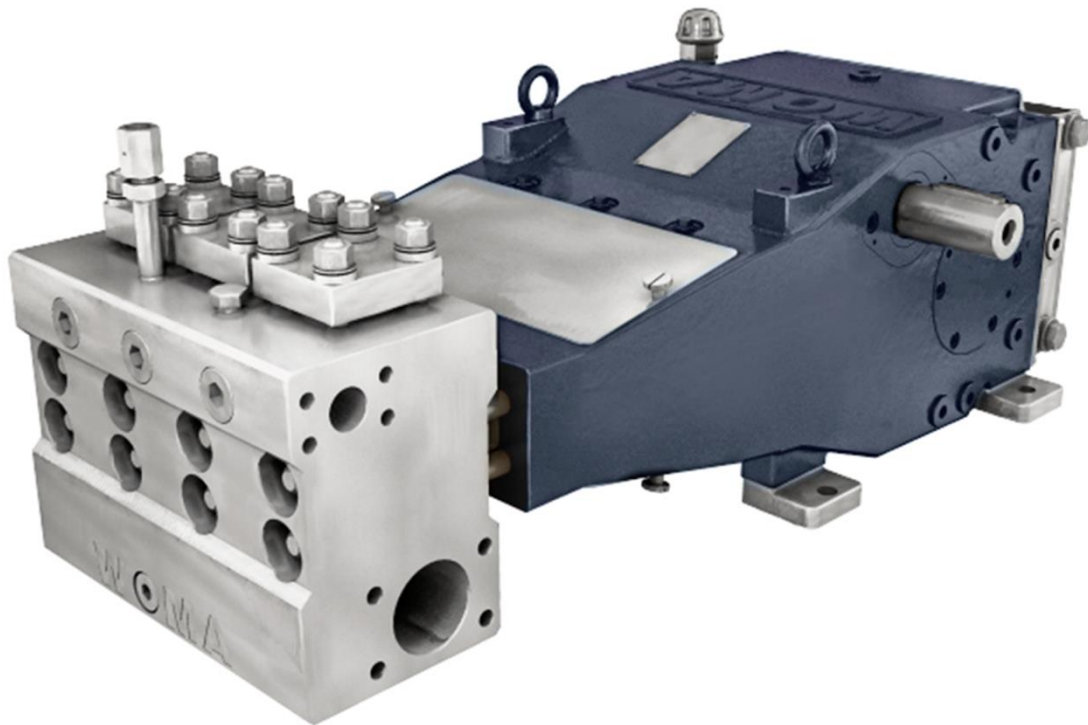


# Pompe à haute pression 190ARP

La pompe refoulante à piston plongeur à haute pression de type 190ARP offre une pression de service maximale de 320 bar et un débit nominal maximum de 392 l/min.



La série ARP dispose de pressions de service allant jusqu'à 400 bar et de débits nominaux allant jusqu'à environ 1 680 l/min.

La particularité de cette série réside dans son excellente fiabilité, même lors du refoulement de substances encrassées par des matières solides fibreuses ou granuleuses allant jusqu'à une concentration de matières solides de 3 000 mg/l et une taille de grain allant jusqu'à 300 µm. Ainsi, cette série convient particulièrement pour le nettoyage de tuyaux et de canaux ainsi que pour le décalaminage dans l'industrie de l'acier.

La tête de pompe de la série ARP jusqu'à une taille de réducteur de 250 peut également être commandée comme variante en fonte à un prix abordable ou comme variante résistante de type Nirosta (voir illustration). Sur demande, l'utilisation d'aciers Super-Duplex pour une extrême résistance peut également être vérifiée (le cas échéant, divergence des données techniques).

Sur demande, la disponibilité d'une version ATEX peut être vérifiée.

<b>Caractéristiques techniques</b>		
Poids total	env.	Tête de pompe GGG 360 kg Tête de pompe NIRO 390 kg
Raccord de pression d'admission NIRO		IG 3"
Raccord de pression d'admission GGG		3.000 psi SAE 3" gabarit des trous M16; 106,4x61,9
Raccord de pression NIRO		IG 1 1/4"
Raccord de pression GGG		6.000 psi SAE 1 1/4" gabarit des trous M14; 66,7x31,8
Raccords d'eau de refroidissement		IG 1"
Régime du vilebrequin	max. min.	424 tr/min. en fonction des paramètres d'exploitation
Arbre d'entraînement		Diamètre : 50mm k6, Ressort d'ajustage conforme à la norme DIN 6885, page 1, A12 x 9 x 72
Couple au niveau de l'arbre d'entraînement max.		809 Nm
Moment d'inertie J		0,0294 kgm <sup>2</sup>
Moment d'inertie GD <sup>2</sup>		1,152 Nm <sup>2</sup>
Pression d'admission	min. max.	1,5 bar 5,0 bar
Amplitude de pression	max.	± 2,0 bar
Température du produit	min. max.	+5 °C +45 °C (températures plus élevées sur demande)
Admission du produit requise	min.	1,5x le débit nominal selon le kit de rechange
Niveau de pression acoustique émise conformément à la norme EN ISO 11200		>80 dB(A)
Quantité de remplissage d'huile de l'extrémité de la transmission	env.	8 l
Viscosité de l'huile ISO VG conformément à la norme DIN 51517-2 ou -3		320 mm <sup>2</sup> /s
Pression d'huile pour la lubrification sous pression		2,5 - 5,0 bar
Pression d'huile sur la soupape de décharge (réglage)		5,0 bar
Finesse du filtre à huile		0,025 mm
Température de l'huile	max. Valeur de consigne	80 °C 60 - 70° C
Échangeur de chaleur, besoin en eau de refroidissement	env.	5 - 10 l/min.
Échangeur de chaleur, température de l'eau de refroidissement	min. max.	+5 °C +45 °C
Échangeur de chaleur, pression de l'eau de refroidissement	min. max.	1,5 bar 10 bar

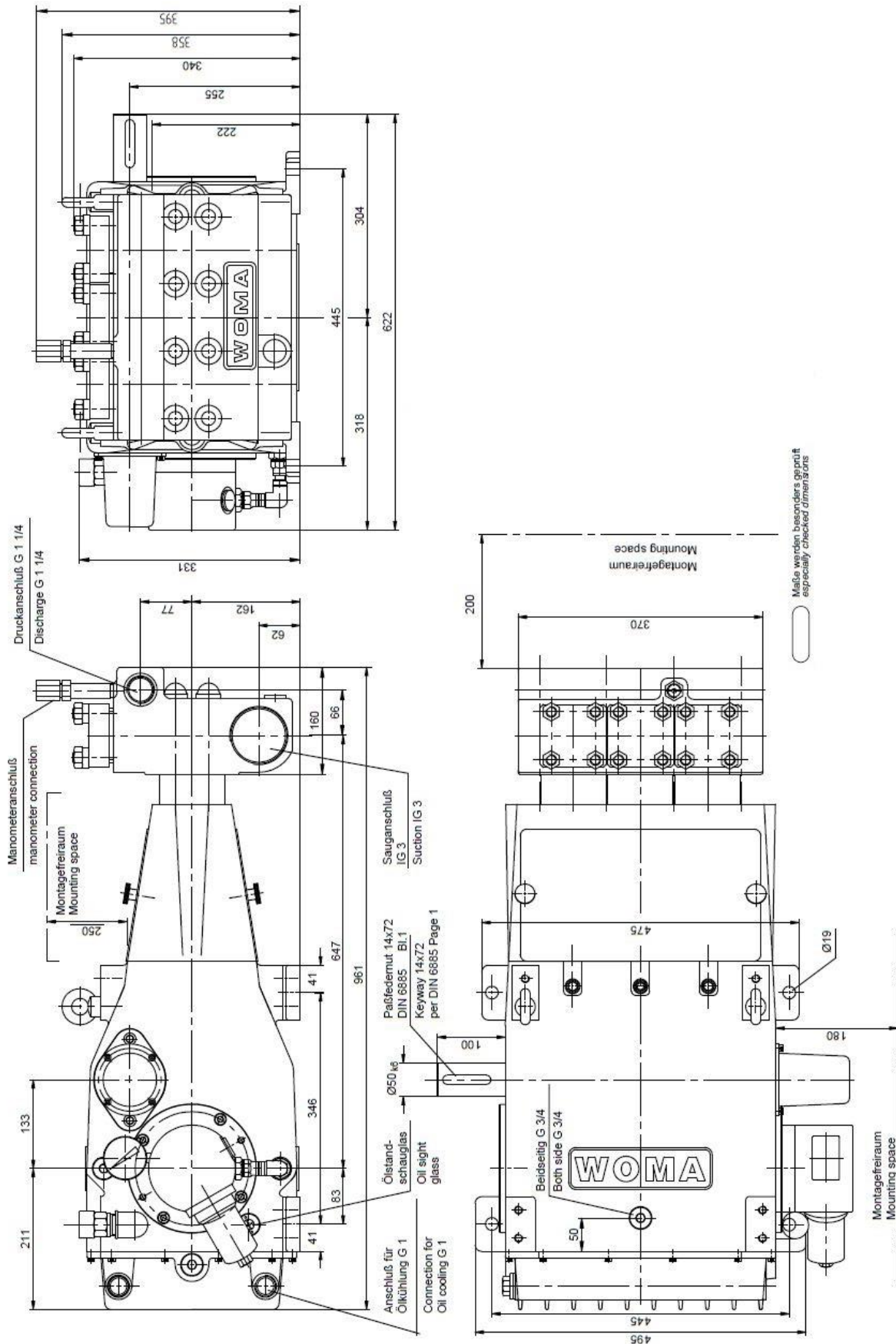
Variantes de performances**										
Régime Arbre d'entraînement		Régime Vile-brequin	P50		P55		P60		P65	
1.500 [tr/min]	1.800 [tr/min]		320 bar* ***		250 bar		250 bar		210 bar	
Transmission		[tr/min.]	[kW]	[l/min]	[kW]	[l/min]	[kW]	[l/min]	[kW]	[l/min]
	4,25	424*	136	229	130	279	155*	332	153	392*
4,25		353	114	191	108	233	129	277	128	326

\* Valeurs maximales de la pompe

\*\* Sous réserve de modifications techniques

\*\*\* Uniquement disponible pour la variante NIRO

# Plan coté 190ARP-GGG



# Plan coté 190ARP-Niro

