

NT 22/1 AP L

Praktičan te istovremeno neobično snažan mokro/suhi usisavač za početnike. Zbog svoje male težine NT 22/1 Ap je najprikladniji za mobilne primjene.



Made in Europe



Br. za narudžbu

1.378-600.0

- Učinkovito poluautomatsko čišćenje filtra
- Usisni nastavak na vrhu uređaja
- PES filter s patronama otporan na vlagu

Tehnički podaci

		4054278287928
Vrsta struje	Ph / V / Hz	1 / 220 - 240 / 50 - 60
Količina zraka	l/s	72
Vakuum	mbar / kPa	249 / 24,9
Sadržaj spremnika	l	22
Materijal spremnika		Plastika
Snaga uzimanja	W	maks. 1300
Standardni nominalni promjer		ID 35
Dužina kabela	m	6
Razina zvučnog tlaka	dB(A)	71
Težina bez pribora	kg	5,7
Težina uklj. ambalažu	kg	8,2
Dimenzije (d × š × v)	mm	380 × 370 × 480

Oprema

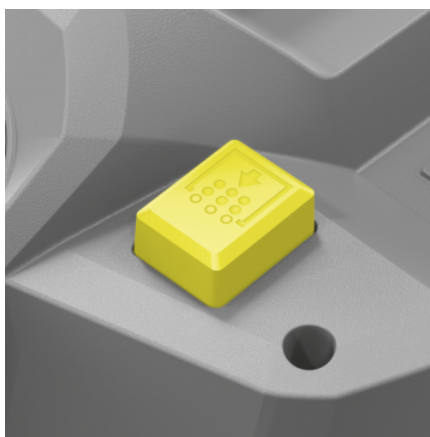
Usisno crijevo	m	1,9 / sa zakrivljenjem
Usisna cijev	Komad(a) × mm	2 × 505 / Plastika
Filterna vrećica	Komad(a)	1 / Flis
Podna mlaznica za mokro/suho usisavanje	mm	300
Mlaznica za fuge	■	
Uložak filtera		PES
Čišćenje filtra		Poluautomatsko čišćenje filtera Ap
Klasa zaštite		II
Zaustavni kotačić za upravljanje	■	

■ uključeno u opseg isporuke



Mala težina i kompaktne dimenzije

- Uredaj je jednostavan i praktičan za transport i spremanje.



Poluautomatsko čišćenje filtra

- Poluautomatsko čišćenje filtra učinkovito i trajno osigurava veliku snagu usisavanja.



PES filter s patronama otporan na vlagu

- Moguć je jednostavan prelazak s mokrog na suho usisavanje i obrnuto, bez prethodnog sušenja PES filtra s patronama.
- Perivi PES filter.

DODATCI ZA NT 22/1 AP L 1.378-600.0



		Br. za narudžbu		
PATRONSKI FILTAR, STANDARDNI, DO BIA C, KLASA PRAŠINE M				
Patronski filtar, PES				
Uložni filtar PES, pogodan za NT 22/1 Ap, 27/1, 48/1	1	2.889-219.0	PES filtar s patronama otporan na vlagu, za mokro i suho usisavanje. Certificirano za klasu prašine L.	■
ZAKRIVLJENE CIJEVI				
Zakrivljena cijev, plastična				
Zakrivljena cijev standardna	2	2.889-199.0	DN 35 zakrivljena plastična cijev za mokre i suhe usisavače. Opremljen spojkom 2.0 na kraju crijeva i konusnim priključkom na kraju pribora.	■
Zakrivljena cijev	3	2.889-148.0	Antistatička, ergonomska cijev s regulatorom protoka zraka veličine DN 35 za usisavače za suho pranje. Opremljen spojkom 2.0 na kraju crijeva i konusnim priključkom na kraju pribora.	□
Zakrivljena cijev Adv, električno vodljiva	4	2.889-168.0	Električno vodljiva, ergonomska zakrivljena plastična cijev veličine DN 35 za mokre i suhe usisavače. Opremljen spojkom 2.0 na kraju crijeva i konusnim priključkom na kraju pribora.	□
Zakrivljena cijev Adv	5	2.889-170.0	Ergonomski zakrivljena plastična cijev DN 35 za mokre i suhe usisavače. Opremljen spojkom 2.0 na kraju crijeva i konusnim priključkom na kraju pribora.	□
NASTAVCI ZA USISAVANJE				
Višenamjenski nastavci za usisavanje, mokro/suho				
Podna mlaznica za mokro/suho s kukom za parkiranje, DN 35, 300 mm	6	2.899-811.0	DN 35 plastična podna mlaznica za mokro/suho s bočnim valjcima i kukom za parkiranje. Nije potreban alat za promjenu četkica i brisača pomoću kopče. Radna širina 300 mm.	■
Mokro/suha podna mlaznica, napredna plastika, DN 35	7	2.889-152.0	Podna mlaznica za mokro/suho usisavanje širine 360 mm, s umetcima koji se jednostavno mijenjaju. Uključujući četku i gumenu traku.	□
Nastavci za fuge				
Mlaznica za pukotine DN 35 (225 mm)	8	2.889-159.0	Mlaznica za pukotine nazivne širine DN 35 za Kärcher suhe usisavače te mokro i suhe usisavače. Duljina 225 mm.	■
Nastavci za usisavanje auta				
Ergonomska mlaznica za automobil, DN 35, 100 mm	9	2.889-356.0	Ergonomski i kompaktna mlaznica za čišćenje automobila DN 35 izrađena od plastike s radnom širinom od 100 mm za čišćenje unutrašnjosti vozila. Prikladno za sve mokre i suhe usisavače s DN 35 koljenima.	□
Mlaznica za automobil, DN 35, 90 mm	10	6.906-108.0	Ravna, praktična, plastična mlaznica za čišćenje automobila DN 35 dizajnirana za sve Kärcher mokre i suhe usisavače. Radna širina: cca. 90 mm.	□
Gumeni nastavci za usisavanje, pod kutom od 45°				
Gumena usisna mlaznica, skošena 45°	11	6.902-104.0	Gumena usisna mlaznica skošena pod kutom 45° (DN 35) otporna je na ulje te je prikladna za usisavanje na strojevima. Samo za NT usisavače.	□
	12	6.902-105.0	Gumena usisna mlaznica skošena pod kutom 45° (DN 40) otporna je na ulje te je prikladna za usisavanje na strojevima. Samo za NT usisavače.	□
USISNE CIJEVI				
Usisne cijevi, plastika				
Usisna cijev, 2 x, HV i NT, DN 35, 505 mm duga, plastična, pogodna za: T 7/1, T 10/1 T 22/1, NT 27/1, NT 48/1, ProNT 600 L	13	2.889-218.0	Set se sastoji od 2 usisne cijevi izrađene od visokokvalitetne plastike (svaka DN 35 i 505 mm duljine). Za baterijski ručni usisivač HV 1/1 Bp kao i Kärcher mokre i suhe usisavače.	■
Usisne cijevi, metal				
Usisna cijev, DN 35, dužine 505 mm, kromirani čelik, pogodna za: T 7/1, T 10/1 T 12/1, NT 22/1, NT 30/1, NT 40/1, NT 50/1, NT 65/2	14	6.902-074.0	Kromirana čelična usisna cijev za Kärcher suhe usisavače i mokro i suhe usisavače, nazivne širine DN 35 i dužine 505 mm.	□

■ Uključeno u opseg isporuke □ Dostupni dodatci

DODATCI ZA NT 22/1 AP L 1.378-600.0



		Br. za narudžbu		
FILTER BAGS				
Filtarske vrećice od flisa				
Filter vrećice od flisa, 5 × , NT 22/1	15	2.889-217.0	Troslojne filtarske vrećice od flisa otporne na trganje klase prašine L, prikladne za Kärcher mokre i suhe usisavače. Sadržaj: pakiranje od 5 komada.	<input type="checkbox"/>
USISNA CRIJEVA				
Suction hoses with clip system 2.0 (compatible with vacuum cleaners from model year 2017 on)				
Usisno crijevo, NT, DN 35, dužina 2,5 m, spojica 2,0, bajonet 2,0	16	2.889-134.0	Usisno crijevo nazivne širine DN 35 i duljine 2,5 m prikladno je za korištenje s Kärcher mokrim i suhim usisivačima.	<input type="checkbox"/>
Usisno crijevo, NT, DN 35, duljina 2,5 m, elektroprovodljivo, spojica 2,0, bajonet 2,0	17	2.889-136.0	Električno vodljivo usisno crijevo nazivne širine DN 35 i duljine 2,5 m prikladno je za korištenje s mokrim i suhim usisivačima.	<input type="checkbox"/>
Produžno crijevo, T i NT, DN 35, duljina 2,5 m, obujmica 2,0, spojni adapter	18	2.889-145.0	Produžno crijevo nominalne širine DN 35 i duljine 2,5 m prikladno je za korištenje s usisivačima za mokro i suho te usisivačima za suho usisavanje Kärcher.	<input type="checkbox"/>
SPOJNI NASTAVCI				
Priključni nastavak C-DN (klip na konus), električno vodljiv				
Adapter NW35	19	5.407-005.0	Adapter u kompaktnoj izvedbi za priključak malih mlaznica na konusni nastavak DN 35. Savršen za čišćenje unutrašnjosti automobila. Nema potrebe za spajanjem drugih mlaznica.	<input type="checkbox"/>
Priključni nastavak - električni alat, na umetanje, električno vodljiv				
Adapter za električne alate, DN 35, stezaljka 2,0	20	2.889-151.0	Adapter za alat s gumenim nastavkom i lažnim zračnim rotirajućim prstenom za regulaciju usisne snage pri radu s električnim alatima. Kompatibilan s usisnim crijevima s spojnicom 2.0 u DN 35.	<input type="checkbox"/>
Priključni nastavak - električni alat, s navojem				
Nastavak gumene spojnice	21	5.303-877.0	Gumena spojnica za alat za spajanje na usisno crijevo.	<input type="checkbox"/>
OSTALI PRIBOR T I NT				
Mlaznica za prašinu kod bušenja	22	2.679-000.0	Mlaznica za čisto usisavanje prašine iz otvora kod bušenja. Prikladna za Kärcher suhe i mokro/suhe usisavače.	<input type="checkbox"/>
Adapter staro pakiranje NW35	23	2.889-312.0	Adapter za priključak crijeva iz novog seta pribora za suhe i mokro-suhe usisavače na pregibe ili produžetke crijeva iz starog sustava. Za nazivnu širinu DN 35.	<input type="checkbox"/>
Adapter za NT crijeva s bajonet priključkom 1.0	24	5.031-436.0	Elektrovodljivi adapter za spajanje NT crijeva s bajonetnim priključkom 1.0 nazivnih širina DN 35, 40, 50 na novi sustav pribora za mokre i suhe usisivače tvrtke Kärcher.	<input type="checkbox"/>

■ Uključeno u opseg isporuke □ Dostupni dodatci