

IVC 60/24-2 AP

Kompakt és fordulékony ipari porszívó. Félautomata szűrőlerázással, nagy kerekekkel és fékezhető görgőkkel. Használata ideális gyártási folyamatok során.



Cikkszám

1.576-104.0

- Higiénikus rozsdamentes acél tartály

Műszaki adatok

EAN kód		4039784463738
Fázisok száma	Ph	1
Tápfeszültség	V	220 - 240
Frekvencia	Hz	50 - 60
Légáramlás	l / s / m ³ / h	148 / 532
Vákuum	mbar / kPa	254 / 25,4
Tartálytérfogat	l	60
Tartály anyaga		Rozsdamentes acél
mért felvett teljesítményt	kW	2,4
Porszívózás típusa		Elektromos
Csatlakozás névleges átmérője		ID 70
Tartozék névleges átmérője		ID 50
Zajszint	dB (A)	73
Fő szűrő porosztálya		M
Szűrőterület a főszűrő esetében	m ²	0,95
Súly kiegészítők nélkül	kg	59
Csomagolási súly	kg	59,6
Méretetek (hosszúság × szélesség × magasság)	mm	970 × 690 × 995

Felszereltség

Főszűrő: Harmonikasűrő

Szállított tartozékok: nem

Tartályűrités: Leszerelhető kocsi



Két motorral felszerelve

- Erőteltjes szívóerő és optimális tisztítási teljesítmény.
- A meghajtás elektronikus vezérlése a nagy indítóáramok elkerülése érdekében.



Kézi IVC-szűrő tisztítás (Ap)

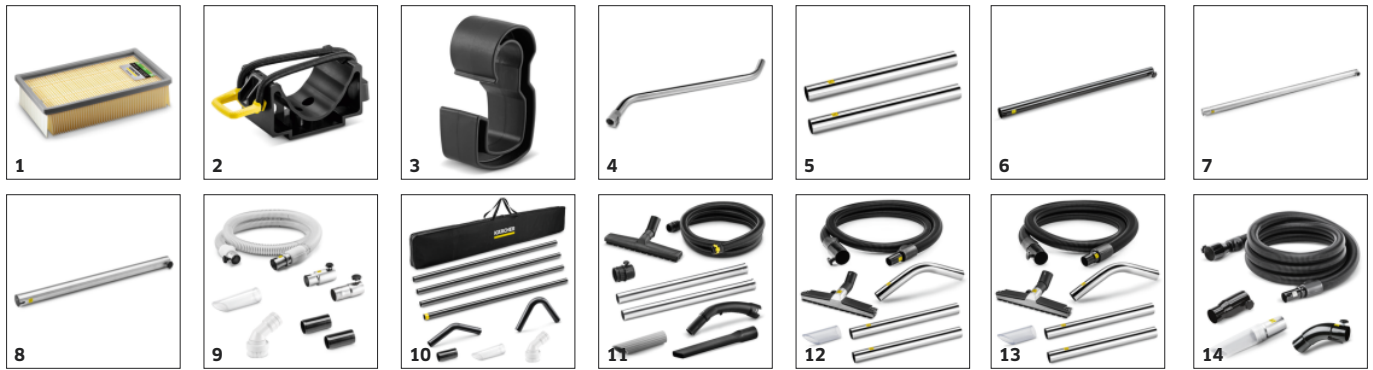
- Igény esetén ergonomikusan elhelyezett karral történő könnyed működtetés.
- Meghosszabbítja a szűrő élettartamát és ezáltal csökkenti a karbantartási ráfordításokat.



Kompakt lapos redős szűrővel felszerelve

- Kompakt és világos kialakítású szűrő.
- Alkalmos szabadon áramló, száraz porok felszedésére M porosztályig.

TARTOZÉKA IVC 60/24-2 AP 1.576-104.0



		Cikkszám	Leírás	
LAPOS REDŐS SZŰRŐK, STANDARD, BIA C-IG, M POROSZTÁLY				
Lapos-redős szűrők (papír)				
Lapos-redős szűrő, papír	1	6.904-283.0	Száraz lapos redős szűrő cellulózszálas anyagból, zöld címkével. Alkalmas az NT 65/2 Ap változatokhoz az L és M porosztályú finom por és durva szennyeződések felszívásához.	■
EGYÉB TARTOZÉKOK				
Univerzális tartozéktartó	2	9.989-789.0	Univerzális tartozéktartó a szívócsövek egyszerű tárolására közvetlenül a Kärcher IVC, IVM és IVS ipari porszívókon.	■
IVC Hálózati kábel tárolás	3	5.037-240.0	A hálózati kábelt a cső alakú kerethez rögzített kampón lehet tárolni. A praktikus kötélhorog 30-32 mm átmérőjű csövekhez alkalmas.	□
SZÍVÓCSÖVEK				
Suction tube stainless steel AISI 304 DN	4	9.989-913.0		□
Szívócső el. ø50mm IK50 - AK50	5	9.990-934.0		□
Hosszabbító cső, 850mm, DN 50, SBG	6	9.977-531.0	850 mm hosszú acél hosszabbítócső. Elektromosan vezető és belső kúppal, DN 50.	□
Alumínium szívócső 1500 mm NW50	7	9.989-035.0	Elektromosan vezető szívócső (1500 mm) alumíniumból, 50 mm átmérővel.	□
Extension pipe stainless steel DN50 IK,	8	9.988-114.0	Elektromosan vezető hosszabbítócső rozsdamentes acélból. Belső kúp NW 50.	□
TARTOZÉKKÉSZLETEK				
Szilárd / Por				
Tartozékkészlet Food DN 50	9	9.989-941.0	Food tartozékkészlet: PU tömlő 3 m (9.989-973.0), markolat (9.989-899.0), standard szívófej (9.989-844.0), kefe (9.989-880.0), szűkítő (9.989-712.0), adapter (9.993-011.0).	□
Tartozékkészlet Magassági tisztításhoz DN50	10	9.989-943.0	DN 50 tartozékkészlet fejtisztításhoz: szívócsövek (9.989-921.0/9.993-009.0), fogantyúk (9.989-917.0/9.989-919.0), szabványos fúvóka (9.989-844.0), kefe (9.989-8.9.1).	□
Padlótisztító készlet száraz, professzionális DN 40	11	9.990-877.0	Professzionális szárazpadló-tisztító készlet: adapter (9.990-874.0), tömlő (2.889-141.0), könyökcső (2.889-172.0), 2 db szívócső (2.889-194.0), 3 db szívófej (6.906-958.0, 6.903-033.0, 6.902-105.0).	□
Padlótisztító készlet száraz Advanced DN 40	12	9.990-893.0	Speciális száraz padlótisztító készlet: EVA tömlő (9.990-923.0), markolat (9.990-929.0), 2 x szívócső (9.990-933.0), padlótisztító fej (9.990-935.0), standard szívófej (9.980-773.0).	□
Padlótisztító készlet száraz Advanced DN 50	13	9.990-894.0	Speciális száraz padlótisztító készlet: EVA tömlő (9.990-924.0), markolat (9.990-930.0), 2 x szívócső (9.990-934.0), padlótisztító fej (9.990-936.0), standard szívófej (9.980-761.0).	□
Tartozékkészlet szilárd anyagokhoz/porhoz DN 50	14	9.989-662.0	DN 50 tartozékkészlet ipari porszívókhöz (szilárd anyagok és por): EVA tömlő (9.988-090.0), markolat (9.977-678.0), standard szívófej (9.988-402.0), szűkítő (9.977-772.0).	□

■ Alaptartozék □ Opcionális tartozék

TARTOZÉKA IVC 60/24-2 AP 1.576-104.0



	Cikkszám	Leírás		
FŰVŐKÁK				
Standard fűvőkák				
Standard nozzle silicon FDA blue DN-F50	15	9.989-841.0	<input type="checkbox"/>	
Standard nozzle silicon FDA green DN-F50	16	9.989-842.0	<input type="checkbox"/>	
Standard nozzle silicon FDA red DN-F50	17	9.989-843.0	<input type="checkbox"/>	
Standard nozzle silicon FDA transparent	18	9.989-844.0	<input type="checkbox"/>	
Standard nozzle silicon FDA white DN-F50	19	9.989-845.0	<input type="checkbox"/>	
Standard nozzle silicon FDA yellow DN-F5	20	9.989-846.0	<input type="checkbox"/>	
Nozzle elastic silicon DN52	21	9.988-402.0	<input type="checkbox"/>	
Standard nozzle rubber cuttable DN50	22	9.989-675.0	Standard fűvőka, elektromosan vezető, vágható gumiból. DN 50.	<input type="checkbox"/>
Szabványos fűvőka alumíniumból, DN 50	23	9.980-749.0	Átlós fűvőka eloxált alumíniumból, elektromosan vezető, DN 50.	<input type="checkbox"/>
Hajlítható standard fűvőkák				
Kerek fűvőka	24	9.981-421.0	Kerek fűvőka, acél, horganyzott, rugalmas, gumiheggyel DN 30.	<input type="checkbox"/>
Padlófejek				
Bottom nozzle Edelstahl AISI 316L blue	25	9.989-862.0	<input type="checkbox"/>	
Floor nozzle stainless steel AISI 316L g	26	9.989-864.0	<input type="checkbox"/>	
Floor nozzle stainless steel AISI 316L r	27	9.989-866.0	<input type="checkbox"/>	
Floor nozzle stainless steel AISI 316L t	28	9.989-868.0	<input type="checkbox"/>	

Opcionális tartozék

TARTOZÉKA IVC 60/24-2 AP 1.576-104.0



	Cikkszám	Leírás		
FŰVŐKÁK				
Padlófejek				
Floor nozzle stainless steel AISI 316L w	29	9.989-870.0	<input type="checkbox"/>	
Floor nozzle stainless steel AISI 316L y	30	9.989-872.0	<input type="checkbox"/>	
Padlófej rozsdamentes acél AISI 316L DN-F50	31	9.989-915.0	<input type="checkbox"/>	
Floor nozzle stainless steel 400 mm DN-F	32	9.989-935.0	<input type="checkbox"/>	
Floor nozzle aluminium 400 mm DN-F50	33	9.989-937.0	<input type="checkbox"/>	
Padlótisztító fej, alumínium, elektromos, 370 mm, IK50	34	9.990-936.0	<input type="checkbox"/>	
Alumínium padlótisztító fej 370 mm DN50	35	9.989-664.0	Padlótisztító fej. 370 mm, alumíniumból. DN 50.	<input type="checkbox"/>
Floor nozzle Alu 500 mm DN50	36	9.989-684.0	Padlófűvőka, 500 mm, alumíniumból készült. Elektromosan vezető. DN 50.	<input type="checkbox"/>
Széles fűvőkák				
Lane nozzle set	37	9.991-032.0	<input type="checkbox"/>	
Útfelület tisztító fej	38	2.642-864.0	Nagy felületek tisztításához. Magasságállítás +/- 4mm, 877 mm munkaszélesség	<input type="checkbox"/>
Fugafejek				
Réstisztító fej rozsdamentes acél DN50	39	9.989-283.0	<input type="checkbox"/>	
Fugafej	40	9.988-117.0	Univerzális fugafej, műanyag, DN 52, 15mm	<input type="checkbox"/>
Résfűvőka, DN 50, 21x63,5 mm	41	9.981-482.0	Résfűvőka PU anyagból, DN 50.	<input type="checkbox"/>
Flexibilis fugafejek				
Crevice nozzle flexible silicone	42	9.989-847.0	<input type="checkbox"/>	

Opcionális tartozék

TARTOZÉKA IVC 60/24-2 AP 1.576-104.0



		Cikkszám	Leírás	
FŰVŐKÁK				
Flexibilis fugafejek				
Rugalmas résfűvőka 12 mm × 45 mm DN50	43	9.981-424.0	Rugalmas, elektromos vezető galvanizált réstisztító fűvőka 13 mm-es nyílásszélességgel, DN 50.	<input type="checkbox"/>
Fugafej, rugalmas DN50	44	9.981-425.0	Fugafej, acél, rugalmas, nyílás szélessége: 20 mm	<input type="checkbox"/>
Padlófejek				
Standard nozzle silicon FDA blue DN-F40	45	9.989-850.0		<input type="checkbox"/>
	46	9.989-852.0		<input type="checkbox"/>
	47	9.989-854.0		<input type="checkbox"/>
	48	9.989-856.0		<input type="checkbox"/>
	49	9.989-858.0		<input type="checkbox"/>
	50	9.989-860.0		<input type="checkbox"/>
KEFÉK				
Standard kefék				
Szabványos kefe 40 mm DN 50	51	9.981-432.0	Laposkefe-fűvőka DN 50.	<input type="checkbox"/>
Ecsetkefék				
Brush FDA blue ø 75 mm DN-F50	52	9.989-874.0		<input type="checkbox"/>
Brush FDA green ø 75 mm DN-F50	53	9.989-876.0		<input type="checkbox"/>
Brush FDA red ø 75 mm DN-F50	54	9.989-878.0		<input type="checkbox"/>
Brush FDA white ø 75 mm DN-F50	55	9.989-880.0		<input type="checkbox"/>
Brush FDA yellow ø 75 mm DN-F50	56	9.989-882.0		<input type="checkbox"/>

Opcionális tartozék

TARTOZÉKA IVC 60/24-2 AP 1.576-104.0



		Cikkszám	Leírás	
KEFÉK				
Felületkefék				
Felülettisztító kefe	57	9.981-912.0	Szívókefe, 300 mm, 45 fokos csatlakozással, csillagsavarral, lószór sörtével.	<input type="checkbox"/>
Hengerkefék				
Cylinder brush ø 100 mm F-DN50	58	9.989-925.0		<input type="checkbox"/>
Cylinder brush ø 200 mm F-DN50	59	9.989-926.0		<input type="checkbox"/>
TÖMLŐK				
PO-Schäuche				
EVA tömlő, el. ø50mm, 3m	60	9.990-924.0		<input type="checkbox"/>
PVC				
Hose PVC DN50 3 m	61	9.989-964.0		<input type="checkbox"/>
Hose PVC DN50 5 m	62	9.989-965.0		<input type="checkbox"/>
Hose PVC DN50 3 m	63	9.989-615.0	PVC tömlő, DN 50. 85 °C-ig hőálló és elektromosan vezető. Hossz: 3 m.	<input type="checkbox"/>
Hose PVC DN50 5 m	64	9.989-616.0	PVC tömlő, DN 50. 85 °C-ig hőálló és elektromosan vezető. Hossz: 5 m.	<input type="checkbox"/>
EVA				
EVA tömlő, rozsdamentes acél tömlőcsatlakozók, DN 50 3 m	65	9.989-984.0		<input type="checkbox"/>
EVA tömlő, rozsdamentes acél tömlőcsatlakozók, DN 50 5 m	66	9.989-985.0		<input type="checkbox"/>
Szívótömlő, EVA, DN 52 3m, menetes csatlakozás	67	9.988-090.0	Elektromos vezetőképességű tömlő NW 50-nel. 65 °C-ig használható. Hossz: 3 m.	<input type="checkbox"/>
Szívótömlő, EVA, DN 52 5m, menetes csatlakozás	68	9.988-091.0	öt méter hosszú, elektromosan vezető tömlő, NW 50-nel. 65 °C-ig használható. Hossz: 5 m.	<input type="checkbox"/>
PU				
PU FDA DN 40 15 m-es tömlő, csatlakozók nélkül	69	9.989-972.0		<input type="checkbox"/>
PU FDA tömlő, rozsdamentes acél tömlőcsatlakozók, DN 50 3 m	70	9.989-973.0		<input type="checkbox"/>

Opcionális tartozék

**TARTOZÉKA IVC 60/24-2 AP
1.576-104.0**



	Cikkszám	Leírás	
TÖMLŐK			
PU			
PU FDA tömlő, rozsdamentes acél tömlőcsatlakozók, DN 50 5 m	71	9.989-974.0	<input type="checkbox"/>
ADAPTEREK / SZŰKÍTŐK / ELOSZTÓK			
Adapter - tartozék			
Adapter Food DN-F50	72	9.993-011.0	<input type="checkbox"/>
Szűkítők			
Reducer DN 70/DN 50 (SBG)	73	9.977-772.0	<input type="checkbox"/>
Elosztók			
Elosztó Y- idom rozsdamentes acél AISI 304 DN70 - DN40	74	9.989-895.0	<input type="checkbox"/>
ELŐLEVÁLASZTÓ			
Előleválasztó			
SB 100L előleválasztó állomás	75	9.982-243.0	<input type="checkbox"/>
Vorabscheiderstation 110 Liter Typ RI 31	76	9.982-238.0	Mobil előleválasztó állomás 100 literes térfogattal és ürítőcsappal.
Pre-separator tank dust 60 l DN50	77	9.989-688.0	<input type="checkbox"/>
Előválogató tartály 200 l	78	9.989-685.0	Standard tartály, amely megfelel az ISO 15750-2 szabványnak.
Előválasztó burkolatok			
Előleválasztó fedél DN 50, 200 literes hordóhoz	79	9.981-659.0	<input type="checkbox"/>
Elő-leválasztó fedél DN 70. 575 mm átmérőjű folyékony anyagokat tartalmazó hordókhoz megfelelő.	80	9.981-662.0	Elő-leválasztó fedél DN 70.200 literes standard doboz (9.989-685.0).
Vorabscheiderdeckel DN 70	81	9.981-665.0	Elő-leválasztó fedél DN 70. 517 mm átmérőjű tartályokhoz megfelelő.
Elő-leválasztó fedél DN 70. 575 mm átmérőjű szilárd anyagokat tartalmazó hordókhoz megfelelő.	82	9.981-661.0	Elő-leválasztó fedél DN 70.200 literes standard doboz (9.989-685.0).

Opcionális tartozék