

IVR 40/15 SC

Az IVR 40/15 Sc: Ipari porszívó hosszú munkaciklusokhoz. Felporszívózza a finom, éghető port a gyártási területeken és a gépeken. Nem robbanásveszélyes területeken történő telepítéshez.



Made in Germany



Cikkszám

9.986-066.0

- Ciklonszerű szétválasztási rendszer
- Hangszigetelés
- Biztonságos tartozék felvétel

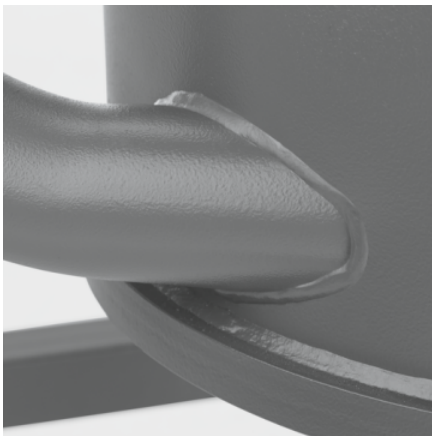
Műszaki adatok

EAN kód		4054278030067
Tápfeszültség	Ph / V / Hz	3 / 400 / 50
Légáramlás	l / s / m ³ / h	58 / 210
Vákuum	mbar / kPa	200 / 20
Tartálytérfogat	l	40
Tartály anyaga		Fém
Felvételi teljesítmény	kW	1,5
Porszívózás típusa		Elektromos
Csatlakozás névleges átmérője		ID 50
Tartozék névleges átmérője		ID 50 / ID 40
Zajszint	dB (A)	57
Fő szűrő porosztálya		M
Szűrőterület a főszűrő esetében	m ²	1,75
Súly kiegészítők nélkül	kg	113
Csomagolási súly	kg	113
Méreték (hosszúság × szélesség × magasság)	mm	890 × 670 × 1560

A felhasználókat ki kell képezni az eszköz használatára.

Felszereltség

Főszűrő	Zsebszűrő
Szállított tartozékok	nem
Tartályűrités	Leszerelhető kocsi
■ Alaptartozék	



Különösen robusztus, különösen rugalmas

- Praktikus, mozgatható szívótömlőnyílással/csőhajlítóval.
- Nagyon kompakt kialakítása ellenére számos lehetőséggel rendelkezik a tartozékok szállítására.
- A gép és az alváz nagyon robusztus és nagy falvastagsággal ellátott.



Kopásmentes oldalcsatorna-porlasztó

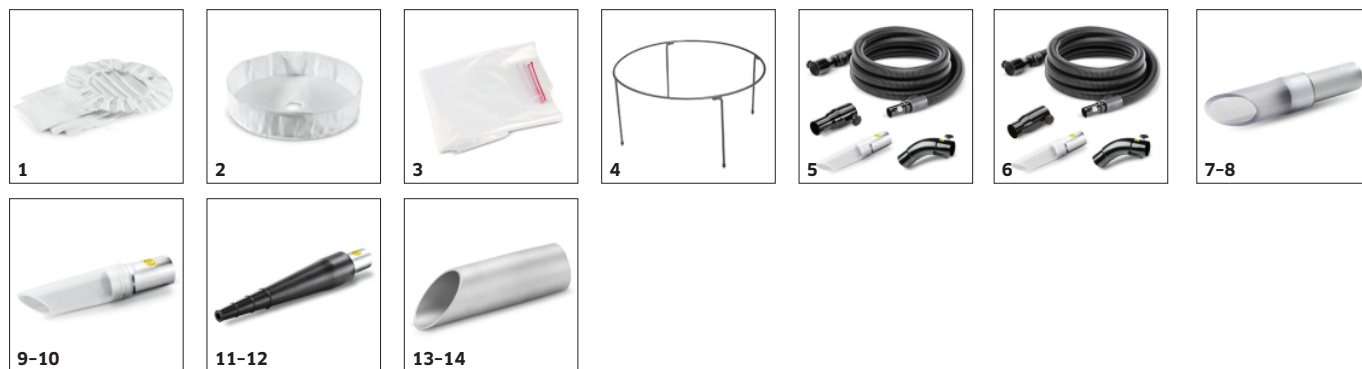
- 1,5 kW teljesítményű, lágy indítású, kis mennyiségű por és szilárd anyagok porszívózásához.
- Erős szívóteljesítményhez és legalább 20 000 órás élettartamhoz.
- Optimálisan alkalmas mobil használatra több műszakos üzemben.



Kényelmes, kézi szűrőtisztítás

- Igény esetén ergonomikusan elhelyezett karral történő könnyed működtetés.
- Meghosszabbítja a szűrő élettartamát és ezáltal csökkenti a karbantartási ráfordításokat.
- Azonos tisztítási eredmények, függetlenül az alkalmazott erőhatástól.

TARTOZÉKA IVR 40/15 SC 9.986-066.0



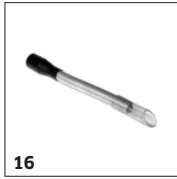
		Cikkszám	Leírás	
SZŰRŐK				
Zseb- / csillagszűrő				
Táskaszűrő 1,75 m ² , "M" porosztály, antisztatikus, BIA-tanúsítvánnyal	1	9.981-681.0	Táskaszűrő 1,75 m ² , "M" porosztályra bevizsgálva, 517 mm átmérővel és 1,75 m ² szűrőfelülettel.	<input checked="" type="checkbox"/>
Felületszűrők				
Flat filter antistatic 0,45 m ² Kat. "L"	2	9.980-180.0	Lapos szűrő L porosztályhoz 470 mm átmérővel. Elektromosan vezetős, 0,45 m ² szűrőfelülettel.	<input type="checkbox"/>
TÁROLÓK ÜRÍTÉSE				
Hulladékzsákok				
PE szemétszák dia. 540 mm 50 l	3	9.977-885.0		<input checked="" type="checkbox"/>
Hulladékzsák tartók				
Blank holder for round bottom bag 30L	4	9.980-126.0	Megakadályozza az ürítőzsák beszívását porszívózás közben. Tartó a kerek zsákokhoz (30 l).	<input type="checkbox"/>
TARTOZÉKKÉSZLETEK				
Szilárd / Por				
Tartozékkészlet szilárd anyagokhoz/porhoz DN 40	5	9.989-659.0	DN 40 tartozékkészlet ipari porszívókhoz (szilárd anyagok és por): EVA tömlő (9.988-088.0), markolat (9.977-679.0), standard szívófej (9.988-401.0), szűkítő (9.989-690.0).	<input type="checkbox"/>
Tartozékkészlet szilárd anyagokhoz/porhoz DN 50	6	9.989-662.0	DN 50 tartozékkészlet ipari porszívókhoz (szilárd anyagok és por): EVA tömlő (9.988-090.0), markolat (9.977-678.0), standard szívófej (9.988-402.0), szűkítő (9.977-772.0).	<input type="checkbox"/>
FŰVŐKÁK				
Standard fűvőkák				
Standard nozzle PVC DN40	7	9.989-674.0	Elektromosan vezetős szabvány szerinti PVC fűvőka. DN 40.	<input type="checkbox"/>
Standard nozzle PVC DN50	8	9.989-673.0	Elektromosan vezetős szabvány szerinti PVC fűvőka. DN 50.	<input type="checkbox"/>
Fűvőka, elasztikus szilikon, DN42	9	9.988-401.0	Rugalmas standard fűvőka, szilikonból készült, belső kúp DN 40.	<input type="checkbox"/>
Nozzle elastic silicon DN52	10	9.988-402.0		<input type="checkbox"/>
Standard nozzle rubber cuttable DN40	11	9.989-677.0	Standard fűvőka, elektromosan vezetős, vágható gumiból. DN 40.	<input type="checkbox"/>
Standard nozzle rubber cuttable DN50	12	9.989-675.0	Standard fűvőka, elektromosan vezetős, vágható gumiból. DN 50.	<input type="checkbox"/>
Szabványos fűvőka alumíniumból, DN 40	13	9.980-748.0	Átlós fűvőka eloxált alumíniumból, elektromosan vezetős, DN 40.	<input type="checkbox"/>
Szabványos fűvőka alumíniumból, DN 50	14	9.980-749.0	Átlós fűvőka eloxált alumíniumból, elektromosan vezetős, DN 50.	<input type="checkbox"/>

■ Alaptartozék □ Opcionális tartozék

TARTOZÉKA IVR 40/15 SC 9.986-066.0



15



16



17-18



19, 22-23



20, 26



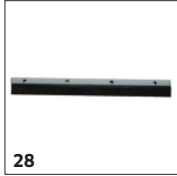
21



24-25



27

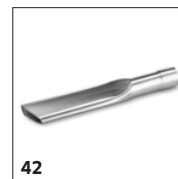
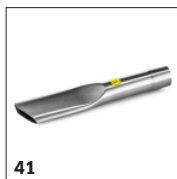
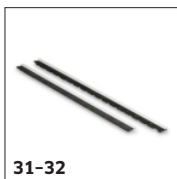


28

		Cikkszám	Leírás	
FŰVŐKÁK				
Hajlítható standard fűvőkák				
Kerek fűvőka	15	9.981-420.0	Kerek fűvőka, acél, horganyzott, rugalmas, gumiheggyel DN 30.	<input type="checkbox"/>
	16	9.981-421.0		<input type="checkbox"/>
Szabványos rugalmas fűvőka, 90 fok, szögletes, PP DN40	17	9.981-429.0	Rugalmas, elektromosan vezető szögletes fűvőka, DN 40, hossz: 800 mm.	<input type="checkbox"/>
Szabványos rugalmas fűvőka, 90 fok, szögletes, PP DN50	18	9.981-430.0	Rugalmas, elektromosan vezető szögletes fűvőka, DN 50, hossz: 800 mm.	<input type="checkbox"/>
Padlófejek				
Floor nozzle Alu 370 mm DN40	19	9.989-683.0	Padlófűvőka, 370 mm, alumíniumból készült. Elektromosan vezető. DN 40.	<input type="checkbox"/>
Floor nozzle Alu el 370 mm DN40	20	9.989-682.0		<input type="checkbox"/>
Padlófűvőka alumíniumból, DN 50, 200 mm	21	9.981-426.0	Padlófűvőka, DN 50, 200 mm szívószélességgel.	<input type="checkbox"/>
Floor nozzle Alu 370 mm DN50	22	9.989-664.0	Padlófűvőka, 370 mm, alumíniumból készült. Elektromosan vezető. DN 50.	<input type="checkbox"/>
Univerzális padlófűvőka 370 mm, elektromosan vezető, DN50	23	9.987-612.0	Elektromosan vezető, univerzális padlófűvőka. 370 mm széles, DN 50.	<input type="checkbox"/>
Floor nozzle Alu 500 mm DN50	24	9.989-684.0	Padlófűvőka, 500 mm, alumíniumból készült. Elektromosan vezető. DN 50.	<input type="checkbox"/>
Padlófűvőka alumíniumból, 500 mm, elektromosan vezető. DN 50.	25	9.981-925.0	Padlófűvőka, 500 mm szívószélességgel és forgópánttal. Elektromosan vezető. DN 50.	<input type="checkbox"/>
Multi-purpose nozzle 370mm el. leit., DN	26	9.989-558.0	Többcélú padlófűvőka (370 mm), elektromosan vezető. DN 50.	<input type="checkbox"/>
	27	9.988-115.0	Padlófűvőka, 370 mm, rozsdamentes acélból készült. Elektromosan vezető. DN 50.	<input type="checkbox"/>
Gumibetét műanyag csikkal, padlófűvőkához	28	9.981-923.0	Gumibetét műanyag csikkal, padlófűvőkához, 220 mm széles.	<input type="checkbox"/>

■ Alaptartozék □ Opcionális tartozék

TARTOZÉKA IVR 40/15 SC 9.986-066.0



		Cikkszám	Leírás	
FŰVŐKÁK				
Padlófejek				
Gumibetét profilozott csikkal padlófűvőkához, 370mm	29	9.981-914.0	Gumibetét profilozott csikkal padlófűvőkához, 370 mm széles.	<input type="checkbox"/>
Olajálló gumibetét profilozott csikkal padlófűvőkához, 500 mm	30	9.981-915.0	Olajálló gumibetét profilozott csikkal padlófűvőkához, 500 mm széles.	<input type="checkbox"/>
Elektromosan vezető gumibetét padlófűvőkához, 370 mm	31	9.984-939.0	Elektromosan vezető gumibetét padlófűvőkához, 370 mm széles.	<input type="checkbox"/>
Kefeszalag padlófűvőkához, 500 mm	32	9.980-764.0	Kefeszalagkészlet padlófűvőkához, 500 mm, profilozott szalaggal.	<input type="checkbox"/>
Fugafejek				
Fugafej	33	9.988-116.0	Univerzális fugafej, műanyag, DN 42, 15mm	<input type="checkbox"/>
	34	9.988-117.0	Univerzális fugafej, műanyag, DN 52, 15mm	<input type="checkbox"/>
Résfűvőka, DN 40, 19x47 mm	35	9.981-483.0	Résfűvőka PU anyagból, DN 40.	<input type="checkbox"/>
Résfűvőka, DN 50, 21x63,5 mm	36	9.981-482.0	Résfűvőka PU anyagból, DN 50.	<input type="checkbox"/>
Nozzle Crevice nozzle 17 mm × 120 mm DN4	37	9.989-680.0	Elektromos vezető réstisztító fűvőka, 17 × 120 mm. DN 40	<input type="checkbox"/>
Nozzle Crevice nozzle 25 mm × 120 mm DN4	38	9.989-678.0	Elektromos vezető réstisztító fűvőka, 25 × 120 mm. DN 40.	<input type="checkbox"/>
Résfűvőka 18 mm × 120 mm DN50	39	9.981-442.0	Elektromos vezető réstisztító fűvőka acéllemezből, DN 50, 17 mm-es nyílásszélességgel.	<input type="checkbox"/>
Résfűvőka 25 mm × 120 mm DN50	40	9.981-465.0	Elektromos vezető réstisztító fűvőka acéllemezből, DN 50, 25 mm-es nyílásszélességgel.	<input type="checkbox"/>
Résfűvőka, hasadékfűvőka V2A AK DN40	41	9.989-193.0	Rozsdamentes acélból készült résfűvőka, DN 50.	<input type="checkbox"/>
Crevice nozzle slot nozzle V2A AK DN50	42	9.988-123.0	Rozsdamentes acél fűvőka, DN 42, megfelelő élelmiszerekhez.	<input type="checkbox"/>

■ Alaptartozék □ Opcionális tartozék

TARTOZÉKA IVR 40/15 SC 9.986-066.0



		Cikkszám	Leírás	
FŰVŐKÁK				
Flexibilis fugafejek				
Rugalmas, szilikonból készült részfúvóka, DN 50	43	9.988-403.0	Rugalmas, szilikonból készült részfúvóka, DN 50.	<input type="checkbox"/>
Nozzle Crevice nozzle bendable 11 mm x 5	44	9.989-681.0	Elektromos vezető és rugalmas réstisztító fúvóka, 11 x 58 mm.	<input type="checkbox"/>
Fugafej, rugalmas DN40	45	9.981-423.0	Fugafej, acél, rugalmas, nyílás szélessége: 20 mm	<input type="checkbox"/>
Rugalmas részfúvóka 12 mm x 45 mm DN50	46	9.981-424.0	Rugalmas, elektromos vezető galvanizált réstisztító fúvóka 13 mm-es nyílásszélességgel, DN 50.	<input type="checkbox"/>
Fugafej, rugalmas DN50	47	9.981-425.0	Fugafej, acél, rugalmas, nyílás szélessége: 20 mm	<input type="checkbox"/>
Padlófejek				
Nozzle with connecting piece 90° DN40	48	9.988-118.0	Elektromosan vezető gumifúvóka, szögletes, DN 40, megfelelő élelmiszerekhez.	<input type="checkbox"/>
Nozzle with connecting piece 90° DN50	49	9.988-119.0	Elektromosan vezető gumifúvóka, szögletes, DN 50, megfelelő élelmiszerekhez.	<input type="checkbox"/>
Nozzle Surface nozzle Alu 150 mm DN40	50	9.989-666.0	Felszíni fúvóka, 150 mm, alumíniumból készült. DN 40.	<input type="checkbox"/>
Nozzle Surface nozzle Alu 150 mm DN50	51	9.989-665.0	Felszíni fúvóka, 150 mm, alumíniumból készült. DN 50.	<input type="checkbox"/>
Szívó-, és fújófej				
Nozzle Blind hole nozzle DN40	52	9.989-671.0	90°-ban hajlított vakfuratos fúvóka 60 mm átmérővel.	<input type="checkbox"/>
Nozzle Blind hole nozzle bended 60° DN40	53	9.989-669.0	90°-ban hajlított vakfuratos fúvóka 48 mm átmérővel. DN 40.	<input type="checkbox"/>
Nozzle Blind hole nozzle bended 90° DN40	54	9.989-667.0	90°-ban hajlított vakfuratos fúvóka 60 mm átmérővel. DN 40.	<input type="checkbox"/>
Nozzle Blind hole nozzle bended 90° 200	55	9.989-670.0	90°-ban hajlított vakfuratos fúvóka 48 mm átmérővel. DN 40.	<input type="checkbox"/>
KEFÉK				
Standard kefék				
Szabványos kefe 40 mm DN 40	56	9.981-431.0	Laposkefe-fúvóka DN 40.	<input type="checkbox"/>

Opcionális tartozék

TARTOZÉKA IVR 40/15 SC 9.986-066.0



57



58-59



60



61-62

63-64, 66-67,
193-198

65, 68, 84



69-70, 72

		Cikkszám	Leírás	
KEFÉK				
Standard kefék				
Szabványos kefe 40 mm DN 50	57	9.981-432.0	Laposkefe-fúvóka DN 50.	<input type="checkbox"/>
Ecsetkefék				
Brush ø82 mm DN40	58	9.989-609.0	Elektromosan vezetõ végecset.82 mm átmérõvel. DN 40.	<input type="checkbox"/>
Brush ø82 mm DN50	59	9.989-608.0	Elektromosan vezetõ végecset.82 mm átmérõvel. DN 50.	<input type="checkbox"/>
Felületkefék				
Brush PP 24 mm DN40	60	9.989-610.0	Elektromosan vezetõ felszíni ecset. DN 40.	<input type="checkbox"/>
Szívókefe	61	9.981-911.0	Szívókefe, 300 mm, 45 fokos csatlakozással, csillagcsavarral, lósórzórtéval.	<input type="checkbox"/>
Felülettisztító kefe	62	9.981-912.0		<input type="checkbox"/>
TÖMLŐK				
PVC				
Tömlő PVC DN40 3 m	63	9.989-647.0	PVC tömlő, DN 40. Hőmérsékletálló 85 °C-ig és elektromosan vezetõ. Hossza: 3 m.	<input type="checkbox"/>
Hose PVC DN40 5 m	64	9.989-614.0	PVC tömlő, DN 40. 85 °C-ig hőálló és elektromosan vezetõ. Hossz: 5 m.	<input type="checkbox"/>
Hose without connection PVC DN40 15 m	65	9.989-633.0	PVC tömlő elosztóadapter nélkül, DN 40. 85 °C-ig hőálló és elektromosan vezetõ. Hossz: 15 m.	<input type="checkbox"/>
Hose PVC DN50 3 m	66	9.989-615.0	PVC tömlő, DN 50. 85 °C-ig hőálló és elektromosan vezetõ. Hossz: 3 m.	<input type="checkbox"/>
Hose PVC DN50 5 m	67	9.989-616.0	PVC tömlő, DN 50. 85 °C-ig hőálló és elektromosan vezetõ. Hossz: 5 m.	<input type="checkbox"/>
Hose without connection PVC DN50 15 m	68	9.989-634.0	PVC tömlő elosztóadapter nélkül, DN 50. 85 °C-ig hőálló és elektromosan vezetõ. Hossz: 15 m.	<input type="checkbox"/>
EVA				
Szívótömlő, EVA, DN 42 3m, menetes csatlakozás	69	9.988-088.0	Elektromos vezetõképességű tömlő NW 40-nel. 65 °C-ig használható. Hossz: 3 m.	<input type="checkbox"/>
Szívótömlő, EVA, DN 42 5m, menetes csatlakozás	70	9.988-089.0	Öt méter hosszú, elektromosan vezetõ tömlő, NW 40-nel. 65 °C-ig használható. Hossz: 5 m.	<input type="checkbox"/>

Opcionális tartozék

TARTOZÉKA IVR 40/15 SC 9.986-066.0



71



69-70, 72



73



74-75



76-77, 79-80,
199-204



78, 81



82, 83, 85, 86,
205-208



65, 68, 84

		Cikkszám	Leírás	
TÖMLŐK				
EVA				
Hose without connection EVA DN40 15 m	71	9.989-630.0	EVA tömlő elosztóadapter nélkül, DN 40. 65 °C-ig hőálló és elektromosan vezető. Hossz: 15 m.	<input type="checkbox"/>
Szívótömlő, EVA, DN 52 3m, menetes csatlakozás	72	9.988-090.0	Elektromos vezetőképességű tömlő NW 50-nel. 65 °C-ig használható. Hossz: 3 m.	<input type="checkbox"/>
Szívótömlő, EVA, DN 52 5m, menetes csatlakozás	73	9.988-091.0	Öt méter hosszú, elektromosan vezető tömlő, NW 50-nel. 65 °C-ig használható. Hossz: 5 m.	<input type="checkbox"/>
ME				
Hose connection kit DN40	74	9.989-627.0	Többrészes tömlőcsatlakozó-készlet, DN 40.	<input type="checkbox"/>
Hose connection kit DN50	75	9.989-628.0	Többrészes tömlőcsatlakozó-készlet, DN 50.	<input type="checkbox"/>
PU				
Hose PU DN40 3 m	76	9.989-617.0	Olajellenálló, elektromosan vezető PU tömlő, DN 40. Megfelel szóróanyag felszívásához, és 80 °C-ig hőálló. Hossza: 3 m.	<input type="checkbox"/>
Hose PU DN40 5 m	77	9.989-618.0	Olajellenálló, elektromosan vezető PU tömlő, DN 40. Megfelel szóróanyag felszívásához, és 80 °C-ig hőálló. Hossza: 5 m.	<input type="checkbox"/>
Hose without connection PU DN40 15 m	78	9.989-637.0	PU tömlő elosztóadapter nélkül, DN 40. 80 °C-ig hőálló és elektromosan vezető. Hossz: 15 m.	<input type="checkbox"/>
Hose PU DN50 3 m	79	9.989-619.0	Olajellenálló, elektromosan vezető PU tömlő, DN 50. Megfelel szóróanyag felszívásához, és 80 °C-ig hőálló. Hossza: 3 m.	<input type="checkbox"/>
Hose PU DN50 5 m	80	9.989-620.0	Olajellenálló, elektromosan vezető PU tömlő, DN 50. Megfelel szóróanyag felszívásához, és 80 °C-ig hőálló. Hossza: 5 m.	<input type="checkbox"/>
Hose without connection PU DN50 15 m	81	9.989-638.0	PU tömlő elosztóadapter nélkül, DN 50. 80 °C-ig hőálló és elektromosan vezető. Hossz: 15 m.	<input type="checkbox"/>
ME-PU				
Hose ME-PU DN40 3 m	82	9.989-621.0	Olajellenálló, elektromosan vezető ME-PU tömlő, DN 40. Megfelel szóróanyag felszívásához, és 110 °C-ig hőálló. Hossza: 3 m.	<input type="checkbox"/>
	83	9.989-622.0		<input type="checkbox"/>
Hose without connection ME-PU DN40 15 m	84	9.989-640.0	Olajellenálló, elektromosan vezető ME-PU tömlő, elosztóadapter nélkül, DN 40. Megfelel szóróanyag felszívásához, és 110 °C-ig hőálló. Hossza: 15 m.	<input type="checkbox"/>

Opcionális tartozék

TARTOZÉKA IVR 40/15 SC

9.986-066.0



		Cikkszám	Leírás	
TÖMLŐK				
ME-PU				
Hose ME-PU DN50 3 m	85	9.989-623.0	Olajellenálló, elektromosan vezető ME-PU tömlő, DN 50. Megfelel szóróanyag felszívásához, és 110 °C.-ig hőálló. Hossza: 3 m.	<input type="checkbox"/>
Hose ME-PU DN50 5 m	86	9.989-625.0	Olajellenálló, elektromosan vezető ME-PU tömlő, DN 50. Megfelel szóróanyag felszívásához, és 110 °C.-ig hőálló. Hossza: 5 m.	<input type="checkbox"/>
Hose without connection ME-PU DN50 15 m	87	9.989-641.0	Olajellenálló, elektromosan vezető ME-PU tömlő, elosztóadapter nélkül, DN 50. Megfelel szóróanyag felszívásához, és 110 °C.-ig hőálló. Hossza: 15 m.	<input type="checkbox"/>
FOGANTYÚK				
Ívelt fogantyú, alumínium, 45 ° DN40	88	9.989-544.0	45 ° -ban hajlított alumínium fogantyú, DN 40.	<input type="checkbox"/>
Ívelt fogantyú, alumínium, 45 ° DN50	89	9.989-547.0	Fogantyú 45 ° -os hajlítással. Alumíniumból készült, DN 50.	<input type="checkbox"/>
Kézi fogantyú, ívelt 45 °, DN 42	90	9.977-679.0	Rozsdamentes acélból készült 45 ° -ban hajlított és elektromosan vezető fogantyú. DN 40 belső kúppal.	<input type="checkbox"/>
Csillag fogantyú nélküli kézi fogantyú, ívelt 45 °, DN 52	91	9.977-678.0	Elektromosan vezető és 45 ° -ban hajlított fogantyú rozsdamentes acélból. DN 50 belső kúppal.	<input type="checkbox"/>
Hand grip curved stainless steel 45°IK D	92	9.989-036.0	Ívelt és elektromosan vezető fogantyú rozsdamentes acélból. Szög: 45°, belső kúp: NW 40.	<input type="checkbox"/>
Hand grip curved stainless steel 45°, IK	93	9.988-111.0	Ívelt és elektromosan vezető fogantyú rozsdamentes acélból. Szög: 45°, belső kúp: NW 50.	<input type="checkbox"/>
SZÍVÓCSŐVEK				
Szívócső, karbon,1500mm, DN40	94	9.989-552.0	Nagyon könnyű, szénből készült hosszabbító cső, elektromosan vezető, DN 40. Hossz: 1500 mm.	<input type="checkbox"/>
	95	9.989-553.0	Elektromosan vezető, nagyon könnyű, szénből készült hosszabbító cső. Belső kúp DN 50 m, 1500 mm hosszú.	<input type="checkbox"/>
Szívócső 850 mm DN 40	96	9.977-525.0	Acél hosszabbító cső, elektromosan vezető, DN 40. Hossz: 850 mm.	<input type="checkbox"/>
Hosszabbító cső, 850mm, DN 50, SBG	97	9.977-531.0	850 mm hosszú, acélból készült hosszabbító cső. Elektromosan vezető és DN 50 belső kúppal.	<input type="checkbox"/>
Alumínium szívócső 1500 mm NW40	98	9.989-038.0	Rozsdamentes acél hosszabbítócső, elektromosan vezető, NW 40. Hossz: 1500 mm.	<input type="checkbox"/>

Opcionális tartozék

TARTOZÉKA IVR 40/15 SC 9.986-066.0



	Cikkszám	Leírás		
SZÍVÓCSŐVEK				
Alumínium szívócső 1500 mm NW50	99	9.989-035.0	Elektromosan vezető szívócső (1500 mm) alumíniumból, 50 mm átmérővel.	<input type="checkbox"/>
Extension pipe stainless steel DN40 US	100	9.989-039.0	Rozsdamentes acél hosszabbítócső, elektromosan vezető, NW 40. Hossz: 850 mm.	<input type="checkbox"/>
Extension pipe stainless steel DN50 IK,	101	9.988-114.0	Elektromosan vezető hosszabbítócső rozsdamentes acélból. Belső kúp NW 50.	<input type="checkbox"/>
ADAPTEREK / SZŰKÍTŐK / ELOSZTÓK				
Adapter - tartozék				
Adapter DN50/DN51	102	9.989-603.0	Acéladapter a DN 50 DN 51-hez való csatlakoztatásához. Elektromosan vezető.	<input type="checkbox"/>
Adapter DN51/DN50	103	9.989-601.0	Acéladapter a DN 51 DN 50-hez való csatlakoztatásához. Elektromosan vezető.	<input type="checkbox"/>
Adapter DN50/DN61	104	9.989-602.0	Acéladapter a DN 50 DN 61-hez való csatlakoztatásához. Elektromosan vezető.	<input type="checkbox"/>
Adapter DN61/DN50	105	9.989-604.0	Acéladapter a DN 61 DN 50-hez való csatlakoztatásához. Elektromosan vezető.	<input type="checkbox"/>
Szűkítők				
Reducer DN 70/DN 50 (SBG)	106	9.977-772.0		<input type="checkbox"/>
Reducer DN70/DN40	107	9.989-690.0	Elektromosan vezető acél redukáló DN 70 DN 40-re való redukálásához.	<input type="checkbox"/>
Redukáló DN 50-ről DN 40-re	108	9.981-231.0	Redukáló DN 50-ről DN 40-re. Anyag: acél. Elektromosan vezető.	<input type="checkbox"/>
Reducer V2A DN72 auf DN52	109	9.989-712.0		<input type="checkbox"/>
Reducer V2A DN70/DN40	110	9.989-713.0		<input type="checkbox"/>
Expander				
DN50 bővítés DN70-re	111	9.981-921.0	Redukáló DN 40 külső tölcser DN 70 belső tölcserre való alakításához. Anyag: acél. Elektromosan vezető.	<input type="checkbox"/>
Elosztók				
Distributor DN70/DN50/DN50	112	9.989-611.0	Elektromosan vezető acél csőösszekötő, DN 70/DN 50 / DN 50.	<input type="checkbox"/>

Opcionális tartozék

TARTOZÉKA IVR 40/15 SC 9.986-066.0



112-113



114



115



117



118-121



122-125



126-128

	Cikkszám	Leírás		
ADAPTEREK / SZŰKÍTŐK / ELOSZTÓK				
Elosztók				
Y osztó	113	9.981-149.0	Tömlőcső ID 50/40/40; külső kúp ID 50 a 2 × belső kúp ID 40.	<input type="checkbox"/>
ELŐLEVÁLASZTÓ				
Előleválasztó				
Vorabscheiderstation 110 Liter Typ RI 31	114	9.982-238.0	Mobil elő-leválasztó állomás 110 literes térfogattal és ürítőfedéllel.	<input type="checkbox"/>
Pre-separator tank dust 60 l DN40	115	9.989-687.0		<input type="checkbox"/>
Pre-separator tank dust 60 l DN50	116	9.989-688.0		<input type="checkbox"/>
Előválogató tartály 200 l	117	9.989-685.0	Standard tartály, amely megfelel az ISO 15750-2 szabványnak.	<input type="checkbox"/>
Előválasztó burkolatok				
Elő-leválasztó fedél DN 70. 517 mm átmérőjű tartályokhoz megfelelő.	118	9.981-666.0	Elő-leválasztó fedél DN 70. 517 mm átmérőjű tartályokhoz megfelelő.	<input type="checkbox"/>
Elő-leválasztó fedél DN 70. 575 mm átmérőjű folyékony anyagokat tartalmazó hordókhöz megfelelő.	119	9.981-662.0	Elő-leválasztó fedél DN 70.200 literes standard dobozhoz (9.989-685.0).	<input type="checkbox"/>
Vorabscheiderdeckel DN 70	120	9.981-665.0	Elő-leválasztó fedél DN 70. 517 mm átmérőjű tartályokhoz megfelelő.	<input type="checkbox"/>
Elő-leválasztó fedél DN 70. 575 mm átmérőjű szilárd anyagokat tartalmazó hordókhöz megfelelő.	121	9.981-661.0	Elő-leválasztó fedél DN 70.200 literes standard dobozhoz (9.989-685.0).	<input type="checkbox"/>
HELYHEZ KÖTÖTT TARTOZÉKOK				
IV Csövek				
IV Cső átmérő 42,4 mm	122	9.980-451.0		<input type="checkbox"/>
IV Cső átmérő 60 mm	123	9.980-452.0		<input type="checkbox"/>
IV Cső átmérő 75 mm	124	9.980-453.0		<input type="checkbox"/>
IV Cső átmérő 100 mm	125	9.980-455.0		<input type="checkbox"/>
IV Könyökcső, 30 fok, átmérő 60,3 mm	126	9.980-545.0		<input type="checkbox"/>

Opcionális tartozék

TARTOZÉKA IVR 40/15 SC 9.986-066.0



126-128



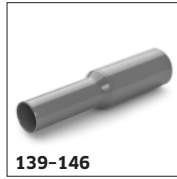
129-131



132-134



135-138



139-146

	Cikkszám	Leírás	
HELYHEZ KÖTÖTT TARTOZÉKOK			
IV Csövek			
IV Könyökcső, 30 fok, átmérő 76,1 mm	127	9.980-546.0	<input type="checkbox"/>
IV Könyökcső, 30 fok, átmérő 101,6 mm	128	9.980-547.0	<input type="checkbox"/>
IV Könyökcső, 45 fok, átmérő 60,3 mm	129	9.980-548.0	<input type="checkbox"/>
IV Könyökcső, 45 fok, átmérő 76,1 mm	130	9.980-549.0	<input type="checkbox"/>
IV Könyökcső, 45 fok, átmérő 101,6 mm	131	9.980-550.0	<input type="checkbox"/>
IV Könyökcső, 60 fok, átmérő 60,3 mm	132	9.980-551.0	<input type="checkbox"/>
IV Könyökcső, 60 fok, átmérő 76,1 mm	133	9.980-552.0	<input type="checkbox"/>
IV Könyökcső, 60 fok, átmérő 60,3 mm	134	9.980-553.0	<input type="checkbox"/>
Rohrbogen 90°	135	9.985-373.0 Csőkönyök megerősített bevonatos acélból 2.6 mm falszélességgel és 90°-os elhajlással.	<input type="checkbox"/>
IV Könyökcső, 90 fok, átmérő 60,3 mm	136	9.980-554.0	<input type="checkbox"/>
IV Könyökcső, 90 fok, átmérő 76,1 mm	137	9.980-555.0	<input type="checkbox"/>
IV Könyökcső, 90 fok, átmérő 101,6 mm	138	9.980-556.0	<input type="checkbox"/>
IV Csőszűkítő, átmérő 120 mm-ről 100 mm-re	139	9.981-335.0 Szűkítő, festett, acél, 2 mm-es falvastagsággal. Az átmérő 120-ról 100 mm-re törénő csökkentéséhez. Hossz: 350 mm.	<input type="checkbox"/>
Reduzierung DN 120 auf DN 70, 350 mm lan	140	9.981-337.0 Szűkítő, festett, acél, 2 mm-es falvastagsággal. DN 120-ról DN 70-re való szűkítéshez. Hossz: 350 mm.	<input type="checkbox"/>

Opcionális tartozék

TARTOZÉKA IVR 40/15 SC
9.986-066.0



139-146



147-157

		Cikkszám	Leírás	
HELYHEZ KÖTÖTT TARTOZÉKOK				
IV Csövek				
IV Csőszűkítő, átmérő 100 mm-ről 75 mm-re	141	9.981-334.0	Acél szűkítő 2 mm-es falvastagsággal az átmérő 100-ról 75 mm-re törénő csökkentéséhez. Hossz: 350 mm.	<input type="checkbox"/>
IV Csőszűkítő, átmérő 100 mm-ről 60 mm-re	142	9.981-336.0	Acél szűkítő 2 mm-es falvastagsággal az átmérő 100-ról 60 mm-re törénő csökkentéséhez. Hossz: 350 mm.	<input type="checkbox"/>
IV Csőszűkítő, átmérő 80 mm-ről 75 mm-re	143	9.980-494.0		<input type="checkbox"/>
IV Csőszűkítő, átmérő 80 mm-ről 60 mm-re	144	9.980-493.0		<input type="checkbox"/>
IV Csőszűkítő, átmérő 75 mm-ről 60 mm-re	145	9.981-333.0	Szűkítő, festett, acél, 2 mm-es falvastagsággal. Az átmérő 75-ről 60 mm-re törénő csökkentéséhez. Hossz: 350 mm.	<input type="checkbox"/>
IV Csőszűkítő, átmérő 60 mm-ről 42,2 mm-re	146	9.981-228.0		<input type="checkbox"/>
IV Csőelágazás, 30 fokos ág, átmérő 120 mm-ről 100 mm-re	147	9.981-129.0		<input type="checkbox"/>
IV Csőelágazás, 30 fokos ág, átmérő 120 mm-ről 75 mm-re	148	9.981-127.0		<input type="checkbox"/>
IV Csőelágazás, 30 fokos ág, átmérő 100 mm-ről 75 mm-re	149	9.981-126.0		<input type="checkbox"/>
IV Csőelágazás, 30 fokos ág, átmérő 100 mm-ről 60 mm-re	150	9.981-124.0		<input type="checkbox"/>
IV Csőelágazás, 30 fokos ág, átmérő 75 mm-ről 60 mm-re	151	9.981-123.0		<input type="checkbox"/>
IV Csőelágazás, 30 fokos ág, átmérő 60 mm-ről 42,4 mm-re	152	9.981-258.0	Csőelágazás, 600 mm hosszú, acél, 30°-os görbülettel és 2 mm-es falszélességgel. Átmérő: 60/60/42,4 mm.	<input type="checkbox"/>
IV Csőelágazás, 30 fokos ág, átmérő 120 mm	153	9.981-130.0		<input type="checkbox"/>
IV Csőelágazás, 30 fokos ág, átmérő 100 mm	154	9.981-128.0		<input type="checkbox"/>

Opcionális tartozék

TARTOZÉKA IVR 40/15 SC
9.986-066.0



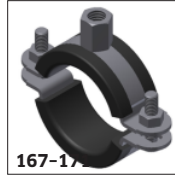
147-157



158-162



163-166



167-168

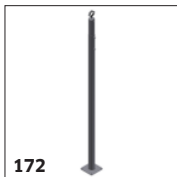
	Cikkszám	Leírás	
HELYHEZ KÖTÖTT TARTOZÉKOK			
IV Csövek			
IV Csőelágazás, 30 fokos ág, átmérő 75 mm	155	9.981-125.0	<input type="checkbox"/>
IV Csőelágazás, 30 fokos ág, átmérő 60 mm	156	9.981-122.0	<input type="checkbox"/>
IV Csőelágazás, 30 fokos ág, átmérő 42,4 mm	157	9.981-259.0	<input type="checkbox"/>
Hosenrohr, 500 mm lang, 120/100, lackier	158	9.981-135.0	<input type="checkbox"/>
IV Csőelágazás, Y-forma, átmérő 100 mm-ről 75 mm-re	159	9.981-134.0	<input type="checkbox"/>
IV Csőelágazás, Y-forma, átmérő 80 mm-ről 60 mm-re	160	9.981-133.0	<input type="checkbox"/>
IV Csőelágazás, Y-forma, átmérő 75 mm-ről 60 mm-re	161	9.981-132.0	<input type="checkbox"/>
IV Csőelágazás, Y-forma, átmérő 75 mm-ről 42 mm-re	162	9.981-131.0	<input type="checkbox"/>
IV Csőcsatlakozás / Fogók			
IV Csőcsatlakozás, átmérő: 42,4 mm	163	9.980-445.0	<input type="checkbox"/>
IV Csőcsatlakozás, átmérő: 60 mm	164	9.980-446.0	<input type="checkbox"/>
IV Csőcsatlakozás, átmérő: 75 mm	165	9.980-447.0	<input type="checkbox"/>
IV Csőcsatlakozás, átmérő: 100 mm	166	9.980-449.0	<input type="checkbox"/>
"Rohrbefestigungsschelle Gr. 11/4"', Spa	167	9.980-463.0	<input type="checkbox"/>
"Rohrbefestigungsschelle Gr. 2"', Spannb	168	9.980-464.0	<input type="checkbox"/>

Opcionális tartozék

TARTOZÉKA IVR 40/15 SC 9.986-066.0



167-171



172



173-175



176-178



179



180



181

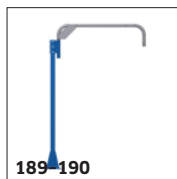
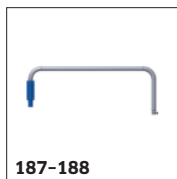


182

	Cikkszám	Leírás		
HELYHEZ KÖTÖTT TARTOZÉKOK				
IV Csőcsatlakozás / Fogók				
"Rohrbefestigungsschelle Gr. 216", Spann	169	9.980-465.0	<input type="checkbox"/>	
Rohrbefestigungsschelle Gr. 102 mm, Spann	170	9.980-466.0	<input type="checkbox"/>	
Rohrbefestigungsschelle Gr.106 mm, Spann	171	9.980-467.0	<input type="checkbox"/>	
IV Cső emelvény	172	9.981-118.0	<input type="checkbox"/>	
End piece internal cone DN40-ø42,4x2,0	173	9.981-256.0	<input type="checkbox"/>	
IV Cső a tömlőadapteren, anya, átmérő 60, DN50-re	174	9.981-166.0	<input type="checkbox"/>	
IV Cső a tömlőadapteren, anya, átmérő 75, DN70-re	175	9.981-170.0	<input type="checkbox"/>	
IV Cső a tömlőadapteren, apa, átmérő 42,4, DN40-re	176	9.981-257.0	Acéladapter 2 mm-es falszélességgel. Cső és tömlő csatlakoztatásához, DN 40, 42.4 x 2.0 mm-es átmérőhöz.	<input type="checkbox"/>
IV Cső a tömlőadapteren, apa, átmérő 60, DN50-re	177	9.981-332.0	Acélszűkítő 2 mm-es falszélességgel. Végzáróelem külső kúppal, DN 50, 60.0 x 2.0 mm-es átmérőhöz.	<input type="checkbox"/>
IV Cső a tömlőadapteren, apa, átmérő 75, DN70-re	178	9.981-195.0		<input type="checkbox"/>
Szívópont kiegészítők				
Szívópont szabványos PVC fúvóka DN40	179	9.981-454.0	DN 40 rugalmas fúvóka gázszívórokhoz.	<input type="checkbox"/>
Szívópont szabványos PVC fúvóka DN50	180	9.981-455.0	DN 50 rugalmas fúvóka gázszívórokhoz.	<input type="checkbox"/>
Szívópont szabványos kefe DN40	181	9.981-436.0	Acél kefefúvóka 2.6 mm-es falszélességgel gázszívórokhoz., DN 40.	<input type="checkbox"/>
Szívópont fúvókartató	182	9.981-520.0	Acél fúvókartatók falra szereléséhez. Megfelelő DN 40, DN 50 és DN 70 fúvókákhoz.	<input type="checkbox"/>

Opcionális tartozék

TARTOZÉKA IVR 40/15 SC 9.986-066.0



		Cikkszám	Leírás	
HELYHEZ KÖTÖTT TARTOZÉKOK				
Szívópont kiegészítők				
Szívópont fúvókatartó végálláskapcsolóval	183	9.982-111.0	Szenzoros gázzórók falra szereléshez. Megfelelő DN 40, DN 50 és DN 70 fúvókákhoz.	<input type="checkbox"/>
Szívópont tömlőtartó végálláskapcsolóval, átmérő: 60 mm	184	9.982-083.0	Tömlőtartó végállás kapcsolóval 60 mm-es átmérőjű csővezetésekre történő erősítéshez.	<input type="checkbox"/>
Szívópont tömlőtartó végálláskapcsolóval, átmérő: 75 mm	185	9.982-092.0	Tömlőtartó végállás kapcsolóval 75 mm-es átmérőjű csővezetésekre történő erősítéshez.	<input type="checkbox"/>
Szívópont tömlőtartó végálláskapcsolóval	186	9.982-093.0	Tömlőtartó végállás kapcsolóval falra szereléshez.	<input type="checkbox"/>
Schwenkarm DN 50 mit Wandbefestigung	187	9.981-776.0	DN 50 lengőkar falra szereléshez. Kar hossza: 2 m.	<input type="checkbox"/>
Schwenkarm DN 70 mit Wandbefestigung	188	9.981-775.0	DN 70 lengőkar falra szereléshez. Kar hossza: 2 m.	<input type="checkbox"/>
DN50 szívópont szívókar tömlő nélkül	189	9.981-781.0	DN 50 lengőkar emelvényvel (100 × 100 mm). Kar hossza: 2 m.	<input type="checkbox"/>
DN70 szívópont szívókar tömlő nélkül	190	9.981-780.0	DN 70 lengőkar emelvényvel (100 × 100 mm). Kar hossza: 2 m.	<input type="checkbox"/>
Saugarm DN 70-100, ca. 2,5 m Gesamtlänge	191	9.981-920.0	Szívókar DN 70-től DN 100-ig, karhossz: 2.5 m.	<input type="checkbox"/>
Saugarm DN 100, ca. 2,5 m Gesamtlänge	192	9.983-121.0	Szívókar DN 100, karhossz: 2.5 m. 150 mm átmérőjű szívófejvel.	<input type="checkbox"/>
Suction point hose PVC DN40 3m	193	9.989-701.0		<input type="checkbox"/>
Suction point hose PVC DN40 5m	194	9.989-702.0		<input type="checkbox"/>
Suction point hose PVC DN50 3m	195	9.989-693.0		<input type="checkbox"/>
Suction point hose PVC DN50 5m	196	9.989-694.0		<input type="checkbox"/>

Opcionális tartozék