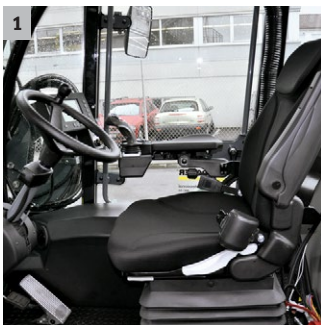




MIC 84

Ergonomico e multifunzionale, utilizzabile tutto l'anno. 5 tonnellate di peso, motore 84 HP ed aria condizionata. La soluzione universale per tutti i tipi di esigenze.



1 Caratteristiche comfort

- La cabina spaziosa, la chiara panoramica e il sedile riscaldato pneumatico garantiscono un elevato livello di comfort.
- Il basso livello di rumore è piacevole per il conducente e l'ambiente.



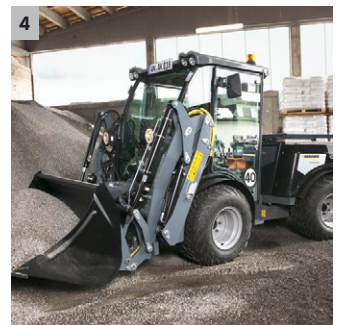
2 Display multifunzione centrale

- La velocità del motore, la velocità, la temperatura, la modalità di guida e i livelli di carburante possono essere visualizzati a colpo d'occhio.



3 Potenza variabile

- Sistema idraulico variabile.
- Programmi preprogrammati per caricatore frontale, unità di taglio e attrezzi per servizio invernale.



4 Numerosi attrezzi per una gamma estremamente ampia di applicazioni

- Adatto per tutto l'anno per la falciatura del prato, il servizio invernale e il trasporto.
- Programmi preimpostati per caricatore frontale, lame sgombraneve, falciatrice, falciatrice a cilindri e altri attrezzi.



MIC 84

Dati tecnici

Codice prodotto	1.442-012.2	
EAN Code	4054278180779	
Passo	mm	1900
Carico assiale consentito, frontale	kg	1190
Permissible axle load, posteriore	kg	1372
Peso totale consentito	kg	5000
Trazione	Diesel	
Guida di trazione	Motore a 4 cilindri	
Produttore motore	Kubota	
Trazione - Potenza	kW / hp	61,7 / 84
Capacità vano raccolta	cc ³	3620
vano raccolta	4	
Emissioni standard	STAGE IIIA	
Serbatoio combustibile	l	78
Velocità di trasferimento	km/h	40
Capacità di arrampicata	%	18
rumorosità(in cap)	dB(A)	73
Dimensioni (Lu x La x H)	mm	3950 × 1620 × 2300

Dotazione

Climatizzatore	■
Riscaldatore	■
Lampeggiante	■
Usura annuale	■
■ Incluso nella consegna	