

## MC 80

Straatveegmachine MC 80 uit de compactklasse imponeert met de grootste cabine in zijn klasse (1,45 m<sup>3</sup> luchtvolume), het intuïtieve bedieningsconcept en een zorgvuldige omgang met het milieu.



Made in Europe



stageVready

### Bestelnr.

1.442-252.2

- Zeer grote cabine met een volume van 1,45 m<sup>3</sup>
- Milieuvriendelijke dieselmotor met optioneel roetfilter
- Individuele besturing en opheffen van bezems

### Technische gegevens

EAN Code		4054278292861
Type aandrijving		Diesel
Tractie-aandrijving		Vierwielaandrijving
Motorenfabrikant		Yanmar
1" adapter voor aansluiten van tuinslangen aan de drukzijde	kW	26
Emissienorm		STAGE V
rij snelheid	km/u	0 - 25
Werkbreedte met 2 zijbezems	mm	1630
Arbeitsbreite max. mit 3 Seitenbesen	mm	2175
Vuilreservoir	l	1000
Schoonwatertank	l	185
Toegestaan totaal gewicht	kg	2500
Afmetingen (L × B × H)	mm	3200 × 1070 × 1985

### Uitrusting

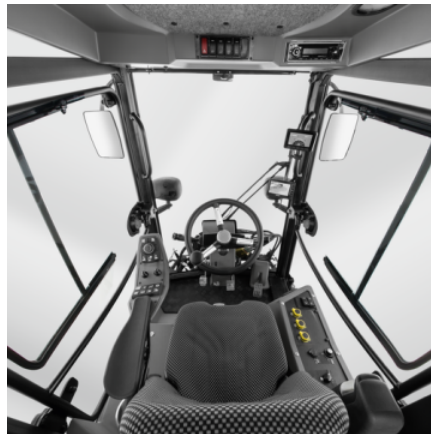
Roetfilter		■
Zuigslang voor bladeren		■
Temperatuur aanduiding		■
Bedrijfsurenteller voor het vegen		■
Comfortabele stoel		■
Verwarming en airconditioning		■
Verwarming		■
Afzuiging		■
Regelbaar toerental voor de zijbezems		■
rijaanduiding - voorwaarts		■
rijaanduiding - achterwaarts		■
Grofvuilklep		■
Hydraulische hooglediging		■
Vuilreservoir	l	1000
Panoramische cabine met veiligheidsglas en twee ac		■
Radio		■
Zwaailicht		■
Stofbinding aan de zijbezems en in het zuigkanaal		■
Deur links/rechts		■
Waterreservoir		0 - 150
Voor gebruik buiten		■

Dit apparaat vereist instructie.



### Intuïtief bedieningsconcept uit de 3,5-ton klasse

- Een ergonomisch geïntegreerd bedieningspaneel in de armleuning voor een intuïtieve bediening.
- Snelstart via drukknop. Alle functies zijn afzonderlijk te bedienen.
- Bezems individueel besturen en heffen voor nauwkeuriger werken.



### Maximaal werkcomfort

- Grootste cabine in zijn klasse met 360° zicht rondom, ergonomisch en overzichtelijk.
- Vensters aan beide zijden, afsluitbaar opbergvak, USB-oplaadpunt, flessenhouder.
- Aan beide zijden in- en uitstappen voor maximale flexibiliteit bij het werken.



### Vegen op hoog niveau

- Eenvoudig te monteren twee-bezemsysteem met individuele bezembesturing en hefffunctie.
- Vuilreservoir van 800 liter met watercirculatiesysteem en schoonwatertank van 185 liter.
- Optionele aanbouwset met derde zijbezem of onkruidbezem beschikbaar.

**TOEBEHOREN VOOR MC 80**  
**1.442-252.2**

		Bestelnr.	Beschrijving	
<b>AANBOUWSETS</b>				
<b>Fleet mounting kit</b>				
ABS insteekbare verbindingmodule	1	2.644-391.0	De IoT-module* geeft informatie over de locatie en bedrijfsuren van batterijgevoede Kärcher-apparaten en apparaten van derden door aan het apparatuurbeheersysteem.	<input type="checkbox"/>

■ Bij de levering inbegrepen     Beschikbaar toebehoren