

HDS 13/35 DE TR1 - PREKONFIGUROWANE

Urządzenie czyszczące z funkcją podgrzewania wody montowane na przyczepie lub jako stacjonarne. Gwarantuje wydajność, która jest niespotykana w pracy z gorącą wodą. Ciśnienie robocze 350 barów.



Made in Germany



stageVready



Numer katalogowy

0.300-228.0

Dane techniczne

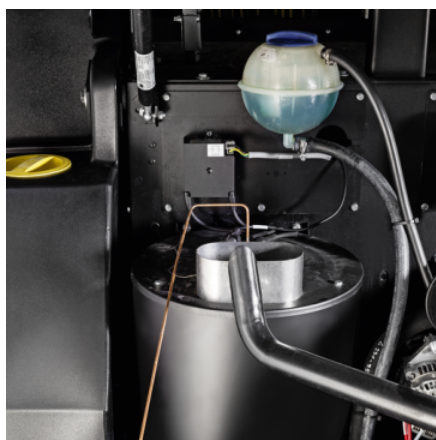
| | | |
|---------------------------------------|-----------|---------------------|
| Kod EAN | | 4054278180045 |
| Rodzaj napędu | | Diesel |
| Producent silnika | | Yanmar |
| Moc znamionowa | kW / KM | 19 / 26 |
| Wydajność tłoczenia | l/h | 650 - 1300 |
| Ciśnienie | bar / MPa | 100 - 350 / 10 - 35 |
| Zużycie oleju opałowego, ecoeficiency | kg/h | 9,3 |
| Waga z akcesoriami | kg | 958,4 |

To urządzenie wymaga instruktażu

Wyposażenie standardowe

| | | |
|---|----|----------|
| Pistolet spryskujący | | Przemysł |
| Wąż wysokociśnieniowy | m | 30 |
| Lanca spryskująca | mm | 700 |
| Dysza power | | ■ |
| Regulacja ciśnienia / prędkości obrotowej | | ■ |

■ Objęte dostawą.



Maksymalna wydajność

- Wysokowydajna technologia palnika.
- Odzysk ciepła produkowanego przez silnik urządzenia.
- Eksploatacja przyjazna dla środowiska i niższe koszty operacyjne dzięki trybowi ecoefficiency.



Prosta obsługa

- Łatwa obsługa urządzenia za pomocą pokrętki EASY.
- Dwa opcjonalne bębny na węże wysokociśnieniowe pozwalają na szybkie uzbrajanie i rozbijanie urządzenia.
- Bezpieczne miejsce do przechowywania akcesoriów i środków czyszczących.



Wysoka niezależność

- Duży, 500-litrowy zbiornik na wodę do czyszczenia przez 30 minut przy pełnej mocy.
- 100-litrowy zbiornik na olej napędowy: doskonały do pracy przez długi czas.
- Mocny silnik diesla Yanmar pozwala korzystać z urządzenia bez zewnętrznych źródeł zasilania.

AKCESORIA HDS 13/35 DE TR1 – PREKONFIGUROWANE 0.300-228.0



| | | Numer katalogowy | Opis | |
|---|----|------------------|---|---|
| ULTRAWYSOKOCIŚNIENIOWE URZĄDZENIA CZYSZCZĄCE | | | | |
| Wężę wysokociśnieniowe | | | | |
| Wąż wysokociśnieniowy, 30 m, 620 bar, M22 × 1,5 | 1 | 6.391-019.0 | Wytrzymały, odporny na ścieranie i elastyczny wielowarstwowy wąż ze wzmocnieniem stalowym i złączem M 22 × 1,5. Odpowiedni do ciśnienia roboczego do 620 barów. | ■ |
| Wąż wysokociśnieniowy, 10 m, 640 bar, M22 × 1,5 | 2 | 6.391-848.0 | 640 bar, M 22 × 1,5. | □ |
| Wąż wysokociśnieniowy, 20 m, 640 bar, M22 × 1,5 | 3 | 6.391-857.0 | | □ |
| Wąż wysokociśnieniowy, 10 m, 620 bar, M22 × 1,5 | 4 | 6.391-846.0 | 620 bar, M 22 × 1,5. | □ |
| Wąż wysokociśnieniowy, 20 m, 620 bar, M22 × 1,5 | 5 | 6.391-847.0 | | □ |
| Pistolety i lance spryskujące | | | | |
| Pistolet przemysłowy Kärcher | 6 | 4.775-824.0 | 650 barów – przemysłowy pistolet spryskujący ze zoptymalizowanym przepływem. Solidność i wytrzymałość do profesjonalnego użytku. Bezpieczny w kontakcie z żywnością i odporny na słoną wodę. Złącze do węży wysokociśnieniowych M 22 × 1,5. | ■ |
| Lance spryskujące | | | | |
| Lanca spryskująca, 700 mm | 7 | 4.760-679.0 | Lanca spryskująca, 700 mm z adapterem dyszy. | ■ |
| Lanca spryskująca, 1050 mm | 8 | 4.760-653.0 | Lanca spryskująca, 1050 mm z adapterem dyszy. | □ |
| Rura spryskująca kompletna 1550 mm 65 MPa | 9 | 4.760-675.3 | Z uchwytem dyszy. | □ |
| Lanca spryskująca, 2050 mm | 10 | 4.760-677.0 | Lanca spryskująca, 2050 mm z adapterem dyszy. | □ |
| Złącza i złączki | | | | |
| Złączka | 11 | 4.403-004.0 | Do łączenia i przedłużania węży wysokociśnieniowych. Złącze 2 × M22 × 1,5. Mosiądz z gumowym zabezpieczeniem. | □ |
| Czyszczenie rur | | | | |
| Zawór stopowy do czyszczenia rury | 12 | 6.470-223.0 | Zawór stopowy do wygodnego i bezpiecznego używania akcesoriów do skutecznego czyszczenia rury. | □ |
| Dysza do czyszczenia rur standardowa 050 50 MPa | 13 | 4.765-012.0 | Standardowa dysza do czyszczenia rur kompatybilna z wężami do czyszczenia rur ze złączem gwintowanym G1/4". Konfiguracja dysz: 3x pochylone do tyłu. | □ |
| Dysza do czyszczenia rur Four 050 50 MPa | 14 | 4.765-016.0 | Kompatybilna z wężami do czyszczenia rur ze złączem gwintowanym G1/4". Dysza do czyszczenia rur Quattro. Konfiguracja dysz: 3x pochylona do tyłu i 1x pochylona do przodu. | □ |

■ Objęte dostawą. □ Dostępne akcesoria.

AKCESORIA HDS 13/35 DE TR1 – PREKONFIGUROWANE 0.300-228.0



16-18



19



20



21



22



23

| | | Numer katalogowy | Opis | |
|---|----|------------------|---|-------------------------------------|
| ULTRAWYSOKOCIŚNIENIOWE URZĄDZENIA CZYSZCZĄCE | | | | |
| Czyszczenie rur | | | | |
| Dysza do czyszczenia rur, rotacyjna | 15 | 5.763-092.0 | Kompatybilna z węzami do czyszczenia rur ze złączem gwintowanym G1/4": Dysza obrotowa do czyszczenia rur. Konfiguracja dysz: 3x pochylone do tyłu. | <input type="checkbox"/> |
| Wąż do czyszczenia rur | 16 | 6.392-401.0 | Elastyczny wąż ciśnieniowy (DN 8) do dokładnego czyszczenia rur. Długość 10 m. Złącze gwintowane do dyszy G1/4". | <input type="checkbox"/> |
| | 17 | 6.392-402.0 | Elastyczny wąż ciśnieniowy (DN 8) do dokładnego czyszczenia rur. Złącze gwintowane do dyszy G1/4", długość 20 m. | <input type="checkbox"/> |
| | 18 | 6.392-403.0 | Do głębokiego czyszczenia rur: elastyczny, 30-metrowy wąż ciśnieniowy ze złączem gwintowanym do dyszy G1/4". | <input type="checkbox"/> |
| Czyszczenie powierzchni | | | | |
| Myjka do powierzchni FRI 50 Me | 19 | 2.643-577.0 | Myjka do powierzchni do wydajnego czyszczenia powierzchni ciśnieniem do 500 barów oraz gorącą wodą o temperaturze do 100°C. 4 wygodne rolki sterujące. Specjalny zestaw dysz należy zamówić oddzielnie. | <input type="checkbox"/> |
| Zestaw dysz 025 FRI 50 | 20 | 6.415-045.0 | Zestaw dysz przeznaczonych specjalnie do myjki do powierzchni FRI 50 Me. Rozmiar dyszy: 025. | <input type="checkbox"/> |
| DYSZE | | | | |
| Dysze Power | | | | |
| Dysza płaskostrumieniowa, 15051 | 21 | 5.765-190.0 | Dysza płaskostrumieniowa 15° 15051 do myjki wysokociśnieniowej HD 13/35. Odpowiednia do ciśnień roboczych do 350 barów oraz prędkości przepływu 1300 l/h (urządzenie HDS). | <input checked="" type="checkbox"/> |
| KOMPLETY ZESTAWÓW | | | | |
| Zestaw montażowy Fleet | | | | |
| Wtykowy moduł połączeniowy | 22 | 2.644-391.0 | Moduł IoT* służy do przesyłania informacji o lokalizacji i godzinach pracy zasilanych akumulatorowo urządzeń czyszczących Kärcher i urządzeń innych firm do systemu zarządzania sprzętem. | <input type="checkbox"/> |
| DYSZE ROTACYJNE | | | | |
| Jednostrumieniowe dysze rotacyjne | | | | |
| Dysza rotacyjna, 049, 1,35 mm | 23 | 4.767-173.0 | 350 bar, 1,35 mm, M 20 × 1. | <input type="checkbox"/> |

■ Objęte dostawą. Dostępne akcesoria.