

## CV 30/1

Urządzenie kolumnowe przeznaczone do dogłębnego odkurzania dywanów i wykładzin dywanowych. Doskonale zbiera włosy i nici, które trudno usunąć za pomocą standardowego odkurzacza.



### Numer katalogowy

1.023-121.0

- Rura regulowana na wysokość
- Ręczna regulacja walca szczotki
- Gumowy zderzak

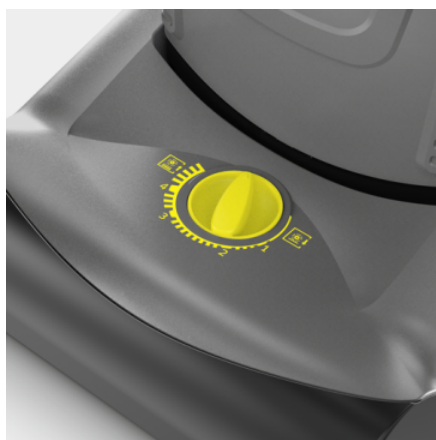
### Dane techniczne

Kod EAN		4054278495101
Napięcie	V / Hz	220 - 240 / 50 - 60
Szerokość robocza	cm	30
Podciśnienie	mbar / kPa	193 / 19,3
Wydatek powietrza	l/s	43
Moc znamionowa	W	850
Pojemność zbiornika	l	5,5
Średnica znamionowa		ID 35
Długość przewodu zasilającego	m	12
Poziom ciśnienia akustycznego	dB(A)	66
Waga bez akcesoriów	kg	8,3
Waga z opakowaniem	kg	11,4
Wymiary (dł. × szer. × wys.)	mm	340 × 310 × 1215

### Wyposażenie standardowe

Ssawka szczelinowa		■
Ssawka do tapicerki		■
Odłączana rura ssąca		■
Rozciągliwy wąż ssący		■
Torebka filtracyjna	szt.	1 / Fizelina
Wskaźnik napełnienia filtra		■
Wtyczka elektryczna		Standard
Regulowana wysokość uchwytu		■
Klasa bezpieczeństwa		II
Szczotka walcowa standardowa	szt.	1
filtr piankowy	szt.	1

■ Objęte dostawą.



### Ręczna regulacja walca szczotki

- Wysokość szczotki można dopasować do wysokości runa dywanu.



### Do zmiany szczotki nie są potrzebne narzędzia

- Szybka wymiana szczotki, bez użycia narzędzi.



### System szybkiej wymiany kabla zasilającego

- Niski koszt i łatwa wymiana kabla zasilającego w przypadku jego uszkodzenia.

## AKCESORIA CV 30/1 1.023-121.0



		Numer katalogowy	Opis	
<b>SSAWKI</b>				
<b>Ssawki szczelinowe</b>				
Ssawka szczelinowa, DN 35, z tworzywa sztucznego, 250 mm	1	6.906-240.0	Wykonana z tworzywa sztucznego ssawka o długości 250 mm, średnicy znamionowej 35.	■
<b>Ssawki do tapicerki</b>				
Ssawka do tapicerki DN 35	2	6.905-998.0	Plastikowa ssawka do tapicerki DN 35.	□
<b>AKCESORIA DO ODKURZACZY SZCZOTKOWYCH</b>				
Szczotka walcowa, twarda, czerwona, CV 30/1	3	6.906-642.0	Twarda szczotka walcowa o długości 277 mm z czerwonym włosiem poliamidowym do wszystkich odkurzaczy pionowych szczotkowych CV 30/1 firmy Kärcher.	■
Szczotka walcowa, standardowe włosie, czarna, CV 30/1	4	6.906-641.0	Miękka szczotka walcowa o długości 277 mm z czarnym standardowym włosiem poliamidowym do wszystkich odkurzaczy pionowych szczotkowych CV 30/1 firmy Kärcher.	□
<b>WORKI FILTRACYJNE</b>				
<b>Fizelinowe worki filtracyjne</b>				
Worki filtracyjne wykonane z włókna, 10 x , CV 30, CV 38, CV 48	5	6.904-305.0	Odporne na rozdarcia 3-warstwowe fizelinowe worki filtracyjne o klasie pyłu M, odpowiednie do odkurzaczy do pracy na sucho Kärcher. Zawartość: 10-pak.	□
<b>SYSTEMY FILTRACJI DO ODKURZACZY T I NT</b>				
<b>HEPA Filter</b>				
Filtr kompletny opakowany HEPA	6	2.889-286.0	Opcjonalna kasetka filtracyjna HEPA 13 wykonana z papieru i plastiku, zwiększająca wydajność filtra i czystość powietrza wylotowego	□
<b>Filtry powietrza wylotowego</b>				
Filtr ochronny silnika, 1 x , CV 30/1, CV 38/1	7	5.731-611.0	Filtr do ochrony silnika do pionowych odkurzaczy szczotkowych. Wymienna fizelina w niezawodny sposób zapobiega przeniknięciu cząstek zanieczyszczeń do silnika. W razie silnego zabrudzenia należy wymienić.	□

■ Objęte dostawą. □ Dostępne akcesoria.