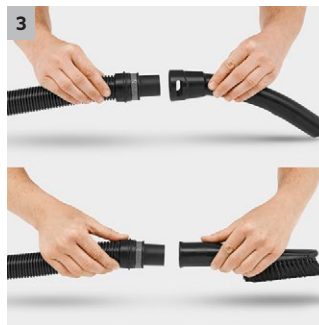




WD 4

Odkurzacz charakteryzuje się wyjątkowo dobrą siłą ssącą przy niskim poborze mocy (zaledwie 1000 W). Pomaga w tym zoptymalizowana konstrukcja urządzenia i zastosowanie nowego silnika.



1 Innowacyjna, opatentowana technologia szybkiego wyjmowania filtra

- Innowacyjna, opatentowana technologia szybkiego i łatwego wyjmowania filtra bez kontaktu z brudem.
- Praca na sucho i na mokro bez potrzeby wymiany filtra.

2 Nowo opracowana ssawka do podłogi i rura ssąca.

- Najlepszy efekt czyszczenia - dla suchych, mokrych, drobnych i dużych zanieczyszczeń.
- Maksymalna wygoda odkurzania.

3 Wypinane kolanko

- Możliwość podłączenia różnych ssawek bezpośrednio do węża ssącego.
- Łatwe odkurzanie nawet w trudno dostępnych miejscach.

4 Praktyczna pozycja parking

- Łatwe i wygodne przechowywanie rury ssącej i ssawki podłogowej w czasie przerw w pracy.


WD 4

- Wyjmowana kasetka z filtrem
- Nowe, ulepszone akcesoria na wyposażeniu.

Dane techniczne

Numer katalogowy	1.348-111.0	
Kod EAN	4039784916371	
Natężenie	V / Hz	220 - 240 / 50 - 60
Rzeczywista moc zasysania*	Air watts	220
Pobór mocy	W	1000
Pojemność zbiornika	l	20
Materiał zbiornika	Tworzywo sztuczne	
Średnica wyposażenia	mm	35
Kabel zasilający	m	5
Waga	kg	7,1
Wymiary (dł. x szer. x wys.)	mm	384 × 365 × 526

Wyposażenie standardowe

Wąż ssący	m	2,2	Przechowywanie wyposażenia na urządzeniu	■
Wypinane kolanko		■	Listwa odbojowa	■
Rury ssące	szt. × m / mm	2 × 0,5 / 35 / Tworzywo sztuczne		
Ssawka uniwersalna podłogowa		Clips with 2 rubber and 2 brush inserts		
Ssawka szczelinowa		■		
Fizelinowa torebka filtracyjna	szt.	1		
Płaski filtr falisty		łatwa do wysunięcia kasetka z filtrem		
Obrotowy włącznik (ON/OFF)		■		
Schówek na drobne przedmioty		■		
Hak na przewód zasilający		■		
Pozycja parking		■		

■ Objęte dostawą. * Mierzona na rurze ssącej zgodnie ze zstandaryzowaną normą IEC 60312.

WD 4 1.348-111.0

KÄRCHER



		Numer katalogowy	Ilość					Cena	Opis	
Filtr										
		1	2.863-005.0	1 szt.					Płaski filtr falisty umożliwia odkurzanie suchych i wilgotnych zanieczyszczeń oraz wody. Montowany na głowicy, nie zajmuje przestrzeni wewnątrz zbiornika.	■
		2	2.863-006.0	4 szt.					Flizelinowe torebki filtracyjne o wyjątkowo dużej odporności na rozdarcie i doskonałej retencji pyłu. Znacznie bardziej pojemne od torebek papierowych.	□
Zestawy wyposażenia										
		3	2.863-221.0	2 - części					Zestaw ssawek szczotkowych przeznaczony do czyszczenia wnętrza samochodowych. W skład zestawu wchodzi ssawka z miękką i ssawka z twardą szczecinią.	□
		4	2.863-225.0						Nowy zestaw akcesoriów do odkurzania wnętrza samochodu. Do czyszczenia bagażnika, deski rozdzielczej, siedzeń, kieszeni bocznych i dywaników.	□
		5	2.863-002.0	2 - części					Zestaw akcesoriów do odkurzania w domu. Składa się ze ssawki podłogowej przełączanej do odkurzania podłóg twardych i dywanów oraz ssawki do tapicerki.	□
		6	2.863-112.0	2 - części					Elastyczny wąż ssący o długości 1 m z adapterem do podłączenia elektronarzędzi (wyrzynarki, szlifierki, wiertarki itp.) Zapewnia czystość w warsztacie.	□
		7	2.863-304.0	6 - części					Zestaw akcesoriów do odkurzania wnętrza samochodu. Do czyszczenia bagażnika, deski rozdzielczej, siedzeń, kieszeni bocznych i dywaników.	□
Dysze										
		8	2.863-145.0	1 szt.					Poręczna ssawka samochodowa do szybkiego i łatwego czyszczenia - od dywaników po bagażnik.	□
		9	2.863-306.0	1 szt.					Długa ssawka szczelinowa w zupełnie nowej odstonie. Idealna do trudno dostępnych miejsc w samochodzie (na przykład otwory i szczeliny). Odpowiednia do wszystkich odkurzaczy wielofunkcyjnych Kärcher Home & Garden.	□
		10	2.863-316.0	1 szt.					Gwarantowane jest szybkie, odkurzanie bez najmniejszego wysiłku: Dzięki ssawce samochodowej wygodnie oraz dokładnie możesz wyczyścić tekstylne powierzchnie w swoim aucie, jak również w domu.	□
		11	2.863-000.0	1 szt.					Ssawka uniwersalna przełączana przeznaczona zarówno do odkurzania podłóg twardych jak i wykładzin tekstylnych. Z zaczepem do "parkowania".	□
Specjalne zastosowania										
		12	2.863-161.0						Filtr popiołu Premium składający się z 20-litrowego, metalowego zbiornika, elastycznego, metalowego węża o długości 1 m i metalowej rury ssącej oraz filtra drobnego pyłu.	□
		13	2.863-139.0						Filtr popiołu Basic składający się z 20-litrowego, metalowego zbiornika, elastycznego, metalowego węża o długości 1 m i metalowej rury ssącej.	□
		14	2.863-234.0						Nowe akcesorium do odkurzaczy WD umożliwia bezpyłowe wiercenie w ścianach i sufitach. Pył powstający podczas wiercenia w całości jest zasysany przez odkurzacz.	□
		15	2.863-305.0						Przedłużka węża ssącego. Umożliwia swobodę ruchów i poszerza zasięg odkurzacza.	□
		16	2.863-308.0						Praktyczna przedłużka rury ssącej zapewniająca większy zasięg pracy. Przedłużenie rury ssącej jest szczególnie zalecane do czyszczenia trudno dostępnych miejsc np. wysokich sufitów.	□

■ Objęte dostawą. □ Dostępne akcesoria.