

NT 22/1 AP L

Najnowszy profesjonalny odkurzacz uniwersalny do odkurzania na mokro/sucho. Charakteryzuje się niską wagą, zwartą konstrukcją, wysoką mobilnością i półautomatycznym oczyszczaniem filtra.



Numer katalogowy

1.378-600.0

- Półautomatyczne oczyszczanie filtra
- Wejście węża ssącego przesunięte na głowicę odkurzacza
- Odporny na zamoczenie kartridżowy filtr PES

Dane techniczne

Kod EAN		4054278287928
Napięcie	Ph / V / Hz	1 / 220 - 240 / 50 - 60
Wydatek powietrza	l/s	72
Podciśnienie	mbar / kPa	249 / 24,9
Pojemność zbiornika	l	22
Materiał zbiornika		Tworzywo sztuczne
Moc znamionowa	W	maks. 1300
Średnica znamionowa		ID 35
Długość przewodu zasilającego	m	6
Poziom ciśnienia akustycznego	dB(A)	71
Kolor		antracyt
Waga bez akcesoriów	kg	5,7
Waga z opakowaniem	kg	8,2
Wymiary (dł. × szer. × wys.)	mm	380 × 370 × 480

Wyposażenie standardowe

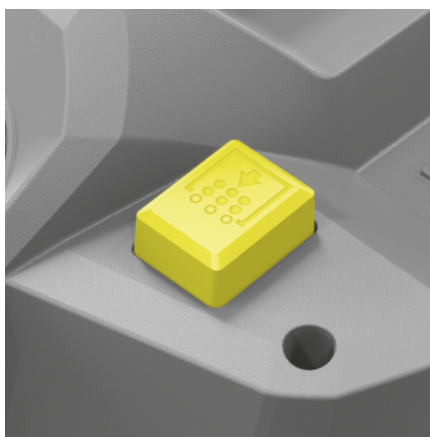
Wąż ssący	m	1,9
Kolanko		Tworzywo sztuczne
Rura ssąca	szt. × mm	2 × 505 / Tworzywo sztuczne
Torebka filtracyjna	szt.	1 / Fazelina
Ssawka podłogowa na mokro/sucho	mm	300
Ssawka szczelinowa		■
Filtr kartridżowy		PES
Czyszczenie filtra		Półautomatyczne czyszczenie filtra A
Klasa bezpieczeństwa		II
Kółko samonastawne z hamulcem		■

■ Objęte dostawą.



Niska waga i kompaktowe wymiary

- Odkurzacz można wygodnie transportować i przechowywać.



Półautomatyczny system oczyszczania filtra

- Półautomatyczne oczyszczanie filtra pozwala zachować nieprzerwanie wysoką siłę ssącą.



Odporny na zamoczenie kartridżowy filtr PES

- Odkurzanie na sucho i na mokro
- Zmywalny filtr PES.

AKCESORIA NT 22/1 AP L

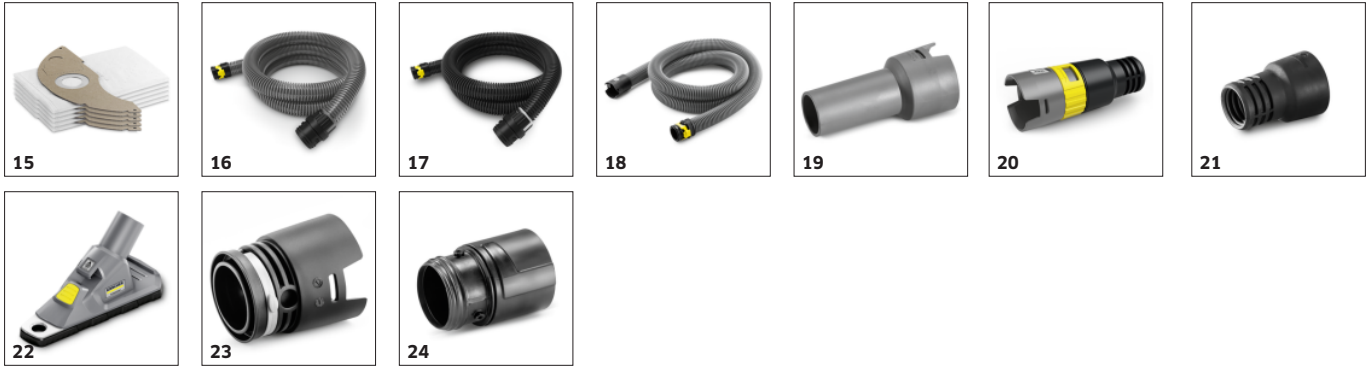
1.378-600.0



	Numer katalogowy	Opis	
FILTRY TYPU CARTRIDGE, STANDARDOWE LUB APROBATĄ BIA-C DLA PYŁU KLASY M			
Filtry kartridżowe (PES)			
Filtr kartridżowy PES, odpowiedni dla NT 22/1 Ap, 27/1, 48/1	1	2.889-219.0	<p>Oporny na wilgoć filtr kartridżowy PES do odkurzania na mokro i sucho. Zatwierdzony do klasy pyłów L.</p> <input checked="" type="checkbox"/>
KOLANKA			
Kolanka z tworzywa sztucznego			
Kolanko, NT, DN 35, z tworzywa sztucznego, złącze Clip 2.0 na podłączeniu węża, stożkowe na podłączeniu akcesoriów	2	2.889-199.0	<p>Kolanko z tworzywa sztucznego DN 35 do odkurzaczy do pracy na mokro i sucho. Wyposażone w złącze Clip 2.0 na podłączeniu węża i złącze stożkowe na podłączeniu akcesorium.</p> <input checked="" type="checkbox"/>
Kolanko z regulatorem przepływu powietrza, T, DN 35, z tworzywa sztucznego, antystatyczne, złącze Clip 2.0 na podłączeniu węża, stożkowe na podłączeniu akcesoriów	3	2.889-148.0	<p>Antystatyczne, ergonomiczne kolanka z regulatorem przepływu powietrza w rozmiarze DN 35 do odkurzaczy do pracy na mokro i sucho. Wyposażone w złącze Clip 2.0 na podłączeniu węża i złącze stożkowe na podłączeniu akcesorium.</p> <input type="checkbox"/>
Kolanko, NT, DN 35, z tworzywa sztucznego, przewodzące prąd elektryczny, złącze Clip 2.0 na podłączeniu węża, stożkowe na podłączeniu akcesoriów	4	2.889-168.0	<p>Przewodzące prąd elektryczny, ergonomiczne kolanko z tworzywa sztucznego w rozmiarze DN 35 do odkurzaczy do pracy na mokro i sucho. Wyposażone w złącze Clip 2.0 na podłączeniu węża i złącze stożkowe na podłączeniu akcesorium.</p> <input type="checkbox"/>
Kolanko, NT, DN 35, z tworzywa sztucznego, złącze Clip 2.0 na podłączeniu węża, stożkowe na podłączeniu akcesoriów	5	2.889-170.0	<p>Ergonomiczne kolanko z tworzywa sztucznego DN 35 do odkurzaczy do pracy na mokro i sucho. Wyposażone w złącze Clip 2.0 na podłączeniu węża i złącze stożkowe na podłączeniu akcesorium.</p> <input type="checkbox"/>
SSAWKI			
Ssawki podłogowe			
Ssawka podłogowa do pracy na mokro/sucho z hakiem parkingowym, DN 35, 300 mm	6	2.899-811.0	<p>Ssawka podłogowa z tworzywa sztucznego DN 35 do pracy na mokro/sucho z rolkami bocznymi i hakiem parkingowym. Wymiana listew szczotkowych i belek ssących za pomocą klipsa nie wymaga użycia narzędzi. Szerokość robocza 300 mm.</p> <input checked="" type="checkbox"/>
Ssawka podłogowa do pracy na mokro/sucho, zaawansowane tworzywo sztuczne, DN 35	7	2.889-152.0	<p>Ssawka podłogowa do pracy na mokro i sucho o szerokości 360 mm z łatwymi w wymianie wkładkami. Zawiera listwy szczotkowe i belki ssące.</p> <input type="checkbox"/>
Ssawki szczelinowe			
Ssawka szczelinowa, DN 35, z tworzywa sztucznego, 225 mm	8	2.889-159.0	<p>Ssawka szczelinowa o nominalnej szerokości DN 35 do odkurzaczy Kärcher do pracy na sucho oraz odkurzaczy do pracy na mokro i sucho. Length 225 mm.</p> <input checked="" type="checkbox"/>
Ssawki samochodowe			
Ergonomiczna ssawka samochodowa, ID 35, 100 mm	9	2.889-356.0	<p>Ergonomiczna i kompaktowa ssawka samochodowa DN 35 wykonana z tworzywa sztucznego o szerokości roboczej 100 mm do czyszczenia wnętrza pojazdu. Nadaje się do wszystkich odkurzaczy do pracy na mokro i sucho z kolankami DN 35.</p> <input type="checkbox"/>
Ssawka samochodowa, ID 35, 90 mm	10	6.906-108.0	<p>Płaska, wygodna, ssawka samochodowa z tworzywa sztucznego DN 35 przeznaczona do wszystkich odkurzaczy Kärcher do pracy na mokro i sucho z kolankami. Szerokość robocza: ok. 90 mm.</p> <input type="checkbox"/>
Ssawki gumowe, faza 45°			
Gumowa ssawka, faza 45°	11	6.902-104.0	<p>Ssawka gumowa 45° (DN 35), odporna na oleje, pasuje do odkurzaczy. Wyłącznie do odkurzaczy NT.</p> <input type="checkbox"/>
Gumowa ssawka NT, ścięta pod kątem 45°, DN 40	12	6.902-105.0	<p>Ssawka gumowa z fazą 45°. Przeznaczona do odkurzania np. maszyn takich jak tokarki, olejoodporna. Średnica znamionowa 40.</p> <input type="checkbox"/>
RURY SSAĆCE			
Rury ssące z tworzywa sztucznego			
Rura ssąca, 2 x, HV i NT, DN 35, długość 505 mm, tworzywo sztuczne, odpowiednia do odkurzaczy: HV 1/1 Bp, NT 22/1, NT 27/1, NT 48/1, ProNT 600 L	13	2.889-218.0	<p>Zestaw rur ssących składa się z 2 rur ssących wykonanych z wysokiej jakości tworzywa sztucznego (DN 35 i 505 mm długości każda). Do akumulatorowego odkurzacza ręcznego HV 1/1 Bp oraz odkurzaczy uniwersalnych Kärcher.</p> <input checked="" type="checkbox"/>
Metalowe rury ssące			
Rura ssąca, DN 35, długość 505 mm, stal chromowana, odpowiednia do odkurzaczy: T 7/1, T 10/1 T 12/1, NT 22/1, NT 30/1, NT 40/1, NT 50/1, NT 65/2	14	6.902-074.0	<p>Rura ssąca ze stali chromowanej do odkurzaczy uniwersalnych Kärcher, o nominalnej szerokości DN 35 i długości 505 mm.</p> <input type="checkbox"/>

■ Objęte dostawą. □ Dostępne akcesoria.

AKCESORIA NT 22/1 AP L 1.378-600.0



		Numer katalogowy	Opis	
WORKI FILTRACYJNE				
Fizelinowe worki filtracyjne				
Fizelinowe worki filtracyjne, 5 szt., NT 22/1	15	2.889-217.0	Odporne na rozdarcia 3-warstwowe fizelinowe worki filtracyjne o klasie pyłu L, odpowiednie do odkurzaczy uniwersalnych Kärcher. Zawartość: 5-pak.	<input type="checkbox"/>
WĘŻE SSĄCE				
Wężę ssące z systemem Clip 2.0 (kompatybilne z modelami odkurzaczy produkowanymi od 2017 roku)				
Wąż ssący, NT, DN 35, długość 2,5 m, złącze Clip 2.0, złącze bagnetowe 2.0	16	2.889-134.0	Wąż ssący o nominalnej szerokości DN 35 i długości 2,5 m nadaje się do stosowania z odkurzaczymi do pracy na mokro i sucho firmy Kärcher.	<input type="checkbox"/>
Wąż ssący, NT, DN 35, długość 2,5 m, przewodzący prąd elektryczny, złącze Clip 2.0, złącze bagnetowe 2.0	17	2.889-136.0	Przewodzący elektryczność wąż ssący o nominalnej szerokości DN 35 i długości 2,5 m nadaje się do stosowania z odkurzaczymi do pracy na mokro i sucho.	<input type="checkbox"/>
Wąż przedłużający, T i NT, DN 35, długość 2,5 m, złącze Clip 2.0, adapter łączeniowy	18	2.889-145.0	Wąż przedłużający o nominalnej szerokości DN 35 i długości 2,5 m nadaje się do stosowania z odkurzaczymi do pracy na mokro i sucho oraz odkurzaczymi do pracy na sucho firmy Kärcher.	<input type="checkbox"/>
TULEJE ŁĄCZĄCE				
Tuleje łączące C-ID (ze stożkowym zaciskiem Clip-on) elektrycznie przewodząca				
Adapter zaciskowy DN 35 na stożek DN 40	19	5.407-005.0	Adapter typu Clip o kompaktowej konstrukcji do podłączania małych ssawek do stożka DN 35. Idealny do czyszczenia wnętrza pojazdów. Nie ma potrzeby podłączania innych ssawek.	<input type="checkbox"/>
Adaptory do elektronarzędzi z zaciskiem clip-on, elektro-przewodzące				
Adapter narzędziowy do elektronarzędzi, DN 35, złącze Clip 2.0	20	2.889-151.0	Adapter narzędziowy z gumowym mocowaniem i pierścieniem obrotowym fałszywego powietrza, odpowiedni do regulacji siły ssania podczas pracy z elektronarzędziami. Kompatybilny z wężami ssącymi ze złączem Clip 2.0 w rozmiarze DN 35.	<input type="checkbox"/>
Adaptory do elektronarzędzi ze złączem śrubowym				
Nakładka guma mufa	21	5.303-877.0	Gumowe gniazdo do przykręcana do węża ssącego.	<input type="checkbox"/>
POZOSTAŁE AKCESORIA DO ODKURZACZY NT				
Dysza do pyłu z wiercenia	22	2.679-000.0	Ssawka do pyłu po wierceniu do bezpyłowego odkurzenia otworów wiertniczych. Pasuje do odkurzaczy do pracy na mokro i sucho firmy Kärcher.	<input type="checkbox"/>
Adapter zaciskowy nowy na zacisk stary DN 35	23	2.889-312.0	Adapter do podłączania węży nowego systemu akcesoriów odkurzaczy do pracy na sucho oraz do pracy na mokro i sucho do kolanek lub węży przedłużających starych systemów. Do średnicy nominalnej DN 35.	<input type="checkbox"/>
Adapter do węży NT ze złączem bagnetowym 1.0	24	5.031-436.0	Przewodzący elektryczność adapter do podłączania węży NT ze złączem bagnetowym 1,0 o szerokościach nominalnych DN 35, 40, 50 do nowego systemu akcesoriów do odkurzaczy do pracy na mokro i sucho firmy Kärcher.	<input type="checkbox"/>

Dostępne akcesoria.