

IVC 60/24-2 AP

Przemysłowy odkurzacz klasy kompakt wyposażony w dwie mocne turbiny, wózek transportowy ułatwiający manewrowanie i zbiornik na zanieczyszczenia ze stali szlachetnej.



Made in Germany



Numer katalogowy

1.576-104.0

- Higieniczny zbiornik ze stali nierdzewnej

Dane techniczne

Kod EAN		4039784463738
Liczba faz	Ph	1
Napięcie	V	220 - 240
Częstotliwość	Hz	50 - 60
Wydatek powietrza	l/s / m ³ /h	148 / 532
Podciśnienie	mbar / kPa	254 / 25,4
Pojemność zbiornika	l	60
Materiał zbiornika		Stal nierdzewna
Znamionowa moc wejściowa	kW	2,4
Rodzaj odkurzania		Elektryczny
Średnica przyłącza		ID 70
Średnica standardowych akcesoriów		ID 50
Poziom ciśnienia akustycznego	dB(A)	73
Klasa filtracyjna filtra głównego		M
Powierzchnia filtrowania dla filtra głównego	m ²	0,95
Waga bez akcesoriów	kg	59
Waga z opakowaniem	kg	59,6
Wymiary (dł. × szer. × wys.)	mm	970 × 690 × 995

Wyposażenie standardowe

Filtr główny: Płaski filtr falisty

Wyposażenie objęte dostawą: nie

Opróżnianie zbiornika: Ruchomy wózek



Wyposażony w dwa silniki dmuchawy

- Zapewnia dużą moc ssania i optymalną wydajność czyszczenia.
- Elektroniczne sterowanie napędem w celu uniknięcia wysokich prądów rozruchowych.



Ręczne czyszczenie filtra IVC (Ap)

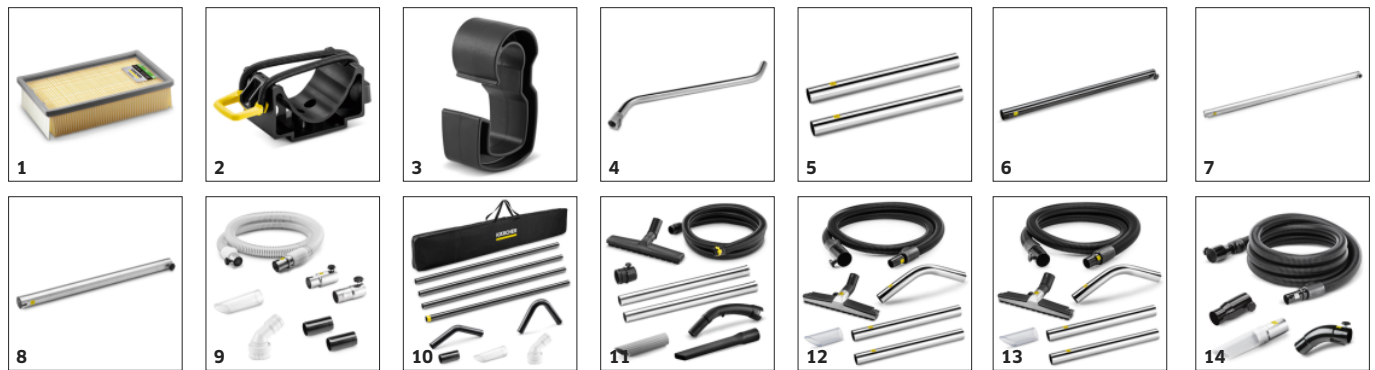
- Łatwa obsługa za pomocą ergonomicznie umieszczonej dźwigni.
- Wydłuża żywotność filtra, a tym samym zmniejsza potrzeby konserwacyjne.



Wyposażony w kompaktowy płaski filtr falisty

- Przejrzysta, kompaktowa konstrukcja filtra.
- Nadaje się do zbierania sypkich, suchych pyłów do klasy pyłów M.

AKCESORIA IVC 60/24-2 AP 1.576-104.0



		Numer katalogowy	Opis	
PŁASKI FILTR FALISTY, STANDARDOWE LUB Z APROBATĄ BIA-C DLA PYŁU KLASY M				
Płaski filtr falisty, papier				
Suchy filtr płaski plisowany, zielona etykieta, odpowiedni do NT 65/2 Ap	1	6.904-283.0	Suchy płaski filtr plisowany wykonany z włókna celulozowego, z zieloną etykieta. Odpowiedni dla NT 65/2 Ap do odkurzania drobnego pyłu i gruboziarnistych zanieczyszczeń klasy L i M.	■
INNE AKCESORIA				
Uniwersalny uchwyt na akcesoria	2	9.989-789.0	Uniwersalny uchwyt na akcesoria do łatwego przechowywania rur ssących bezpośrednio na odkurzaczach przemysłowych z linii IVC, IVM i IVS firmy Kärcher.	■
Schówek na przewód zasilający	3	5.037-240.0	Przewód zasilający jest przechowywany na haku przymocowanym do ramy rurowej. Praktyczny hak na przewód nadaje się do rur o średnicy od 30 do 32 mm.	□
RURY SSĄCE				
Rura ssąca ze stali nierdzewnej AISI 304 DN50	4	9.989-913.0		□
Rura ssąca el. ø50mm IK50 - AK50	5	9.990-934.0		□
Rura ssąca 850 mm DN 50	6	9.977-531.0	Rura przedłużająca o długości 850 mm wykonana ze stali. Przewodząca elektrycznie, stożek wewnętrzny DN 50.	□
Rura ssąca aluminiowa 1500 mm NW50	7	9.989-035.0	Przewodząca prąd elektryczny rura ssąca (1500 mm) wykonana z aluminium, średnica 50 mm.	□
Rura ssąca ze stali nierdzewnej 850 mm NW50	8	9.988-114.0	Przewodząca elektryczność rura przedłużająca wykonana ze stali nierdzewnej. Stożek wewnętrzny NW 50.	□
ZESTAWY AKCESORIÓW				
Pyły / Ciała stałe				
Zestaw akcesoriów spożywczych Expert DN 50	9	9.989-941.0	Zestaw akcesoriów do obszarów mających kontakt z żywnością: Wąż PU 3 m (9.989-973.0), uchwyt (9.989-899.0), ssawka standardowa (9.989-844.0), szczotka (9.989-880.0), zwężka redukcyjna (9.989-712.0), adapter (9.993-011.0).	□
Zestaw akcesoriów do czyszczenia powyżej poziomu posadzki Expert DN 50	10	9.989-943.0	Zestaw akcesoriów DN 50 do czyszczenia powyżej poziomu posadzki: rury ssące (9.989-921.0/9.993-009.0), uchwyty (9.989-917.0/9.989-919.0), ssawka standardowa (9.989-844.0), szczotka (9.989-880.0), adapter (9.993-011.0).	□
Profesjonalny zestaw do czyszczenia posadzek na sucho DN 40	11	9.990-877.0	Profesjonalny zestaw do czyszczenia posadzek na sucho: adapter (9.990-874.0), wąż (2.889-141.0), kolanko (2.889-172.0), 2 × rura ssąca (2.889-194.0), 3 × dysze (6.906-958.0, 6.903-033.0, 6.902-105.0).	□
Zestaw do czyszczenia posadzek suchych Advanced DN 40	12	9.990-893.0	Zaawansowany zestaw do czyszczenia posadzek na sucho: Wąż EVA (9.989-923.0), uchwyt (9.990-929.0), 2 × rura ssąca (9.990-933.0), ssawka podłogowa (9.990-935.0) i ssawka standardowa (9.980-773.0).	□
Zestaw do czyszczenia posadzek suchych Advanced DN 50	13	9.990-894.0	Zaawansowany zestaw do czyszczenia posadzek na sucho: Wąż EVA (9.989-924.0), uchwyt (9.990-930.0), 2 × rura ssąca (9.990-934.0), ssawka podłogowa (9.990-936.0) i ssawka standardowa (9.989-761.0).	□
Zestaw akcesoriów do zabrudzeń stałych/pyłu Expert DN 50	14	9.989-662.0	Zestaw akcesoriów DN 50 do odkurzaczy przemysłowych (ciała stałe i pył): Wąż EVA (9.988-090.0), uchwyt (9.977-678.0), dysza standardowa (9.988-402.0), zwężka redukcyjna (9.977-772.0).	□

■ Objęte dostawą. □ Dostępne akcesoria.

AKCESORIA IVC 60/24-2 AP 1.576-104.0



	Numer katalogowy	Opis	
SSAWKI			
Ssawki standardowe			
Standardowa ssawka silikonowa FDA niebieska DN-F50	15	9.989-841.0	<input type="checkbox"/>
Standardowa ssawka silikonowa FDA zielona DN-F50	16	9.989-842.0	<input type="checkbox"/>
Standardowa ssawka silikonowa FDA czerwona DN-F50	17	9.989-843.0	<input type="checkbox"/>
Standardowa ssawka silikonowa FDA przezroczysta DN-F50	18	9.989-844.0	<input type="checkbox"/>
Standardowa ssawka silikonowa FDA biała DN-F50	19	9.989-845.0	<input type="checkbox"/>
Standardowa ssawka silikonowa FDA żółta DN-F50	20	9.989-846.0	<input type="checkbox"/>
Ssawka standardowa silikonowa DN 50	21	9.988-402.0	<input type="checkbox"/>
Standardowa ssawka gumowa z możliwością przycięcia DN 50	22	9.989-675.0	Ssawka standardowa, przewodząca elektryczność, wykonana z gumy umożliwiającej przycięcie. DN 50. <input type="checkbox"/>
Standardowa ssawka aluminiowa DN 50	23	9.980-749.0	Ssawka ukośna wykonana z anodowanego aluminium, przewodząca elektryczność, DN 50. <input type="checkbox"/>
Elastyczne ssawki standardowe			
Ssawka elastyczna standardowa PCW DN 50	24	9.981-421.0	Przewodząca elektryczność, elastyczna ssawka okrągła ze stali ocynkowanej, DN 50, z gumową przystawką DN 30. <input type="checkbox"/>
Ssawki podłogowe			
Ssawka podłogowa ze stali nierdzewnej AISI 316L DN-F50 niebieska	25	9.989-862.0	<input type="checkbox"/>
Ssawka podłogowa ze stali nierdzewnej AISI 316L DN-F50 zielona	26	9.989-864.0	<input type="checkbox"/>
Ssawka podłogowa ze stali nierdzewnej AISI 316L DN-F50 czerwona	27	9.989-866.0	<input type="checkbox"/>
Ssawka podłogowa ze stali nierdzewnej AISI 316L DN-F50 przezroczysta	28	9.989-868.0	<input type="checkbox"/>

Dostępne akcesoria.

AKCESORIA IVC 60/24-2 AP 1.576-104.0



	Numer katalogowy	Opis	
SSAWKI			
Ssawki podłogowe			
Ssawka podłogowa ze stali nierdzewnej AISI 316L DN-F50 biała	29	9.989-870.0	<input type="checkbox"/>
Ssawka podłogowa ze stali nierdzewnej AISI 316L DN-F50 żółta	30	9.989-872.0	<input type="checkbox"/>
Ssawka podłogowa ze stali nierdzewnej AISI 316L DN-F50	31	9.989-915.0	<input type="checkbox"/>
Ssawka podłogowa stal nierdzewna 400 mm DN-F50	32	9.989-935.0	<input type="checkbox"/>
Floor dysza aluminium 400 mm DN-F50	33	9.989-937.0	<input type="checkbox"/>
Ssawka podłogowa el. 370mm IK50	34	9.990-936.0	<input type="checkbox"/>
Ssawka podłogowa aluminiowa 370 mm DN 50	35	9.989-664.0	Ssawka podłogowa. 370 mm, wykonana z aluminium. DN 50. <input type="checkbox"/>
Ssawka podłogowa aluminiowa 500 mm DN 50	36	9.989-684.0	Ssawka podłogowa, 500 mm, wykonana z aluminium. Przew. elektryczność. DN 50. <input type="checkbox"/>
Ssawki jezdne			
Ssawka szeroka - zestaw	37	9.991-032.0	<input type="checkbox"/>
Ssawka szeroka IVC 877 mm DN 70	38	2.642-864.0	Szeroka ssawka do czyszczenia dużych obszarów. Regulacja wysokości do +/- 4 mm, szerokość robocza 877 mm. <input type="checkbox"/>
Ssawki szczelinowe			
Ssawka szczelinowa stal nierdzewna DN50	39	9.989-283.0	<input type="checkbox"/>
Ssawka szczelinowa PP 15 mm × 145 mm DN 50	40	9.988-117.0	Przewodząca elektryczność, płaska wielofunkcyjna ssawka szczelinowa wykonana z plastiku, DN 52. <input type="checkbox"/>
Ssawka szczelinowa PU 22 mm × 175 mm DN 50	41	9.981-482.0	Ssawka szczelinowa wykonana z PU, DN 50. <input type="checkbox"/>
Ssawki szczelinowe elastyczne			
Ssawka szczelinowa elastyczna silikonowa FDA DN-F50 przezroczysta	42	9.989-847.0	<input type="checkbox"/>

Dostępne akcesoria.

AKCESORIA IVC 60/24-2 AP 1.576-104.0



	Numer katalogowy	Opis		
SSAWKI				
Ssawki szczelinowe elastyczne				
Ssawka szczelinowa elastyczna 12 mm × 45 mm DN 50	43	9.981-424.0	Elastyczna, przewodząca elektryczność ssawka szczelinowa ocynkowana, DN 50, o szerokości szczeliny 13 mm.	<input type="checkbox"/>
Ssawka szczelinowa elastyczna 20 mm × 45 mm DN 50	44	9.981-425.0	Elastyczna, przewodząca elektryczność ssawka szczelinowa wykonana ze stali ocynkowanej o szerokości szczeliny 20 mm, DN 50.	<input type="checkbox"/>
Ssawki do powierzchni				
Silikonowa ssawka powierzchniowa FDA niebieska DN-F50	45	9.989-850.0		<input type="checkbox"/>
Silikonowa ssawka powierzchniowa FDA zielona DN-F50	46	9.989-852.0		<input type="checkbox"/>
Silikonowa ssawka powierzchniowa FDA czerwona DN-F50	47	9.989-854.0		<input type="checkbox"/>
Silikonowa ssawka powierzchniowa FDA przezroczysta DN-F50	48	9.989-856.0		<input type="checkbox"/>
Silikonowa ssawka powierzchniowa FDA biała DN-F50	49	9.989-858.0		<input type="checkbox"/>
Silikonowa ssawka powierzchniowa FDA żółta DN-F50	50	9.989-860.0		<input type="checkbox"/>
SZCZOTKI				
Szczotki standardowe				
Szczotka standardowa 40 mm DN 50	51	9.981-432.0	Ssawka płaska szczotkowa DN 50.	<input type="checkbox"/>
Szczotki końcowe				
Pedzel FDA blue ø 75 mm DN-F50	52	9.989-874.0		<input type="checkbox"/>
Pedzel FDA green ø 75 mm DN-F50	53	9.989-876.0		<input type="checkbox"/>
Pedzel FDA red ø 75 mm DN-F50	54	9.989-878.0		<input type="checkbox"/>
Pedzel FDA white ø 75 mm DN-F50	55	9.989-880.0		<input type="checkbox"/>
Pedzel FDA yellow ø 75 mm DN-F50	56	9.989-882.0		<input type="checkbox"/>

Dostępne akcesoria.

AKCESORIA IVC 60/24-2 AP 1.576-104.0



	Numer katalogowy	Opis		
SZCZOTKI				
Szczotki do powierzchni				
Szczotka do powierzchni 300 mm DN 50	57	9.981-912.0	Szczotka ssąca, 300 mm, ze złączem 45°, ze śrubą gwiazdową, włosie naturalne.	<input type="checkbox"/>
Szczotki walcowe				
Szczotka walcowa Ø 100 mm DN-F50	58	9.989-925.0		<input type="checkbox"/>
Szczotka walcowa Ø 200 mm DN-F50	59	9.989-926.0		<input type="checkbox"/>
WĘŻE				
PO-Schäuche				
Wąż EVA el. ø50mm 3m	60	9.990-924.0		<input type="checkbox"/>
PVC				
Wąż PCW DN 50 3 m	61	9.989-964.0		<input type="checkbox"/>
Wąż PVC DN50 5 m	62	9.989-965.0		<input type="checkbox"/>
Wąż PCW DN 50 3 m	63	9.989-615.0	Przewodzący elektryczność wąż PCW, DN 50. Odporny na wysokie temperatury do 85°C. Długość: 3 m.	<input type="checkbox"/>
Wąż PCW DN 50 5 m	64	9.989-616.0	Przewodzący elektryczność wąż PCW, DN 50. Odporny na wysokie temperatury do 85°C. Długość: 5 m.	<input type="checkbox"/>
EVA				
Wąż EVA, złącza węża ze stali nierdzewnej, DN 50 3 m	65	9.989-984.0		<input type="checkbox"/>
Wąż EVA, złącza węża ze stali nierdzewnej, DN 50 5 m	66	9.989-985.0		<input type="checkbox"/>
Wąż EVA NW50 3 m	67	9.988-090.0	Wąż przewodzący elektryczność z kolankiem NW 50. Odpowiedni do temperatur maks. 65°C. Długość: 3 m.	<input type="checkbox"/>
Wąż EVA NW50 5 m	68	9.988-091.0		<input type="checkbox"/>
PU				
Wąż PU FDA DN 40 15 m, bez złączy	69	9.989-972.0		<input type="checkbox"/>
Wąż PU FDA, złącza węża ze stali nierdzewnej, DN 50 3 m	70	9.989-973.0		<input type="checkbox"/>

Dostępne akcesoria.

AKCESORIA IVC 60/24-2 AP 1.576-104.0



70-71



72



73



74



78



79-82

	Numer katalogowy	Opis	
WEŻE			
PU			
Wąż PU FDA, złącza węża ze stali nierdzewnej, DN 50 5 m	71	9.989-974.0	<input type="checkbox"/>
ADAPTERY / REDUKCJE / TRÓJNIKI			
Akcesoria do adapterów			
Adapter Food DN-F50	72	9.993-011.0	<input type="checkbox"/>
Redukcje			
Złączka zwężkowa DN 70 do DN 50	73	9.977-772.0	<input type="checkbox"/>
Trójniki			
Rura rozgałęźna ze stali nierdzewnej AISI 304 DN70 do DN40	74	9.989-895.0	<input type="checkbox"/>
SEPARATORY WSTĘPNE			
Separator wstępny			
Stacja separatora wstępnego SB 100L	75	9.982-243.0	<input type="checkbox"/>
Separator wstępny Ef materiały stałe 100 l DN 70	76	9.982-238.0	Mobilny separator wstępny o pojemności 100 l z klapą odprowadzającą.
Separator wstępny ze zbiornikiem pyłu 60 l DN 50	77	9.989-688.0	<input type="checkbox"/>
Beczka separatora wstępnego 200 l	78	9.989-685.0	Standardowa beczka zgodna z normą ISO 15750-2.
Pokrywy separatorów wstępnych			
Pokrywa separatora wstępnego DN 50, do beczki 200 l	79	9.981-659.0	<input type="checkbox"/>
Pokrywa separatora wstępnego Op ciecz ø 575 mm DN 70	80	9.981-662.0	Pokrywa separatora wstępnego DN 70 do standardowej beczki 200 litrów (9.989-685.0).
Pokrywa separatora wstępnego do materiałów stałych ø 517 mm DN 70	81	9.981-665.0	Pokrywa separatora wstępnego DN 70. Odpowiednia do pojemników o średnicy 517 mm.
Pokrywa separatora wstępnego do materiałów stałych ø 575 mm DN 70	82	9.981-661.0	Pokrywa separatora wstępnego DN 70 do standardowej beczki 200 litrów (9.989-685.0).

Dostępne akcesoria.