



WD 3

Kompaktowy, praktyczny odkurzacz na każdą kieszeń. Przeznaczony jest do usuwania suchych i wilgotnych zabrudzeń oraz niewielkich ilości wody.



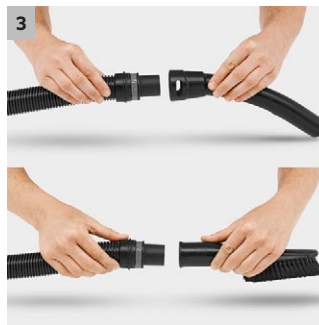
1 Niezawodny filtr kartridżowy

- Praca na sucho i na mokro bez potrzeby wymiany filtra.



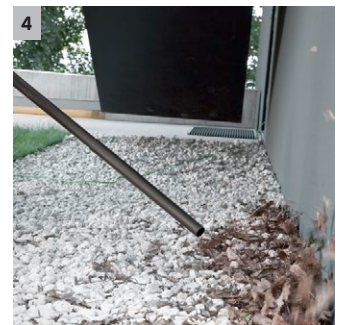
2 Nowo opracowana ssawka do podłogi i rura ssąca.

- Najlepszy efekt czyszczenia - dla suchych, mokrych, drobnych i dużych zanieczyszczeń.
- Maksymalna wygoda odkurzania.



3 Wypinane kolanko

- Możliwość podłączenia różnych ssawek bezpośrednio do węża ssącego.
- Łatwe odkurzanie nawet w trudno dostępnych miejscach.



4 Praktyczna funkcja wydmuchu

- Użyteczna funkcja wydmuchu przydatna, kiedy nie chcesz zbierać śmieci do zbiornika.
- Bezproblemowe usuwanie żwiru.


WD 3

- Nowe, ulepszone akcesoria na wyposażeniu.
- Praktyczna funkcja wydmuchu
- Pozycja parking

Dane techniczne

Numer katalogowy	1.629-801.0	
Kod EAN	4039784977686	
Natężenie	V / Hz	220 - 240 / 50 - 60
Rzeczywista moc zasysania*	Air watts	200
Pobór mocy	W	1000
Pojemność zbiornika	l	17
Materiał zbiornika	Tworzywo sztuczne	
Średnica wyposażenia	mm	35
Kabel zasilający	m	4
Waga	kg	5,4
Wymiary (dł. x szer. x wys.)	mm	388 × 340 × 503

Wyposażenie standardowe

Wąż ssący	m	2	Listwa odbojowa	■
Wypinane kolanko		■		
Rury ssące	szt. × m / mm	2 × 0,5 / 35 / Tworzywo sztuczne		
Ssawka uniwersalna podłogowa		Clips		
Ssawka szczelinowa		■		
Papierowa torebka filtracyjna	szt.	1		
Filtr kartridżowy		dwuczęściowy		
Funkcja wydmuchu		■		
Hak na przewód zasilający		■		
Pozycja parking		■		
Przechowywanie wyposażenia na urządzeniu		■		

■ Objęte dostawą. * Mierzona na rurze ssącej zgodnie ze zstandaryzowaną normą IEC 60312.

WD 3 1.629-801.0

KÄRCHER



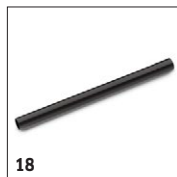
		Numer katalogowy	Ilość					Cena	Opis	
Filtr										
Wkład filtracyjny Cartridge	1	6.414-552.0	1 szt.						Filtr typu Cartridge przeznaczony do odkurzania na sucho i mokro bez wymiany filtra.	■
Filtr kartridżowy do odkurzaczy WD i SE	2	2.863-303.0	1 szt.						Filtr kartridżowy umożliwia odkurzanie bez konieczności dodatkowej wymiany filtra. Pasuje do odkurzaczy Kärcher do czyszczenia na mokro i na sucho WD 2 Plus, WD 3, KWD 1-KWD 3, jak również odkurzaczy piorących SE 4001 oraz SE 4002.	□
Flizelinowe torebki filtracyjne	3	2.863-314.0	4 szt.						Wyjątkowo odporne na rozdarcie flizelinowe torebki filtracyjne zostały specjalnie zaprojektowane do odkurzaczy Kärcher do czyszczenia na mokro i na sucho WD 2 Plus, WD 3, WD 3 Battery oraz KWD 1-KWD 3, jak również odkurzaczy piorących SE 4001/SE 4002.	□
Papierowe torebki filtracyjne	4	6.959-130.0	5 szt.						5 wydajnych papierowych torebek filtracyjnych o dwóch warstwach. Wytrzymałe torebki doskonale zatrzymujące drobny pył.	□
Zestawy wyposażenia										
Zestaw ssawek szczotkowych	5	2.863-221.0	2 - części						Zestaw ssawek szczotkowych przeznaczony do czyszczenia wnętrza samochodowych. W skład zestawu wchodzi ssawka z miękką i ssawka z twardą szczecią.	□
Zestaw akcesoriów do odkurzania wnętrza samochodowych	6	2.863-225.0							Nowy zestaw akcesoriów do odkurzania wnętrza samochodu. Do czyszczenia bagażnika, deski rozdzielczej, siedzeń, kieszeni bocznych i dywaników.	□
Zestaw do odkurzania domu	7	2.863-002.0	2 - części						Zestaw akcesoriów do odkurzania w domu. Składa się ze ssawki podłogowej przełączanej do odkurzania podłóg twardych i dywanów oraz ssawki do tapicerki.	□
Zestaw do podłączenia elektronarzędzi	8	2.863-112.0	2 - części						Elastyczny wąż ssący o długości 1 m z adapterem do podłączenia elektronarzędzi (wyrzynarki, szlifierki, wiertarki itp.) Zapewnia czystość w warsztacie.	□
Zestaw akcesoriów do odkurzania wnętrza samochodowych	9	2.863-304.0	6 - części						Zestaw akcesoriów do odkurzania wnętrza samochodu. Do czyszczenia bagażnika, deski rozdzielczej, siedzeń, kieszeni bocznych i dywaników.	□
Dysze										
Ssawka samochodowa	10	2.863-145.0	1 szt.						Poręczna ssawka samochodowa do szybkiego i łatwego czyszczenia - od dywaników po bagażnik.	□
Długa ssawka szczelinowa do odkurzaczy WD	11	2.863-306.0	1 szt.						Długa ssawka szczelinowa w zupełnie nowej odstonie. Idealna do trudno dostępnych miejsc w samochodzie (na przykład otwory i szczeliny). Odpowiednia do wszystkich odkurzaczy wielofunkcyjnych Kärcher Home & Garden.	□
Ssawka samochodowa	12	2.863-316.0	1 szt.						Gwarantowane jest szybkie, odkurzanie bez najmniejszego wysiłku: Dzięki ssawce samochodowej wygodnie oraz dokładnie możesz wyczyścić tekstylne powierzchnie w swoim aucie, jak również w domu.	□
Uniwersalna przełączana ssawka podłogowa	13	2.863-000.0	1 szt.						Ssawka uniwersalna przełączana przeznaczona zarówno do odkurzania podłóg twardych jak i wykładzin tekstylnych. Z zaczepem do "parkowania".	□
Specjalne zastosowania										
Filtr popiołu / Filtr dużych zanieczyszczeń Basic	14	2.863-139.0							Filtr popiołu Basic składający się z 20-litrowego, metalowego zbiornika, elastycznego, metalowego węża o długości 1 m i metalowej rury ssącej.	□
Filtr popiołu / Filtr dużych zanieczyszczeń Premium	15	2.863-161.0							Filtr popiołu Premium składający się z 20-litrowego, metalowego zbiornika, elastycznego, metalowego węża o długości 1 m i metalowej rury ssącej oraz filtra drobnego pyłu.	□

■ Objęte dostawą. □ Dostępne akcesoria.

WD 3

1.629-801.0

KÄRCHER



		Numer katalogowy	Ilość					Cena	Opis	
Pochłaniacz pyłu do WD	16	2.863-234.0							Nowe akcesorium do odkurzaczy WD umożliwia bezpyłowe wiercenie w ścianach i sufitach. Pył powstający podczas wiercenia w całości jest zasysany przez odkurzacz.	<input type="checkbox"/>
Przedłużka węża ssącego 3,5 m	17	2.863-305.0							Przedłużka węża ssącego. Umożliwia swobodę ruchów i poszerza zasięg odkurzacza.	<input type="checkbox"/>
Długa ssawka do odkurzaczy WD	18	2.863-308.0							Praktyczna przedłużka rury ssącej zapewniająca większy zasięg pracy. Przedłużenie rury ssącej jest szczególnie zalecane do czyszczenia trudno dostępnych miejsc np. wysokich sufitów.	<input type="checkbox"/>

■ Objęte dostawą. □ Dostępne akcesoria.