

IVR 100/40 SC

Mobilny odkurzacz klasy super zaprojektowany specjalnie na potrzeby przemysłu metalurgicznego.



Made in Germany



Numer katalogowy

9.986-069.0

- Kompaktowa konstrukcja zajmuje niewiele miejsca
- Ręczne oczyszczanie filtra
- Izolacja akustyczna

Dane techniczne

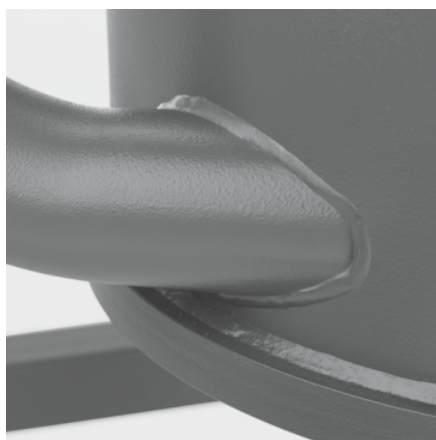
Kod EAN		4054278030104
Napięcie	Ph / V / Hz	3 / 400 / 50
Wydatek powietrza	l/s / m³/h	138 / 495
Podciśnienie	mbar / kPa	140 / 14
Pojemność zbiornika	l	100
Materiał zbiornika		Metal
Moc znamionowa	kW	4,7
Rodzaj odkurzania		Elektryczny
Średnica przyłącza		ID 70
Średnica standardowych akcesoriów		ID 50 / ID 40
Poziom ciśnienia akustycznego	dB(A)	71
Klasa filtracyjna filtra głównego		M
Powierzchnia filtrowania dla filtra głównego	m²	1,75
Waga bez akcesoriów	kg	184
Waga z opakowaniem	kg	200
Wymiary (dł. × szer. × wys.)	mm	910 × 760 × 2270

To urządzenie wymaga instruktażu

Wyposażenie standardowe

Filtr główny	Filtr kieszeniowy
Wyposażenie objęte dostawą	nie
Opróżnianie zbiornika	Ruchomy wózek

■ Objęte dostawą.



Solidny i ergonomiczny

- Z praktycznym, ruchomym przyłączem węższa ssącego
- Zawiera uchwyty na przechowywanie licznych akcesoriów
- Urządzenie i obudowa posiadają grubsze ścianki dla zwiększenia wytrzymałości przy kontakcie z wiórami metalowymi.



Turbina boczno-kanalowa

- Moc 4 kW i łagodny rozruch do odkurzania dużych ilości pyłu i ciał stałych.
- Duża siła ssania i żywotność wynosząca co najmniej 20 000 godzin.
- Nadaje się do pracy mobilnej w trybie wielozmianowym.



Wygodne, ręczne czyszczenie filtra

- Łatwa obsługa za pomocą ergonomicznie umieszczonej dźwigni.
- Wydłuża żywotność filtra, a tym samym zmniejsza potrzeby konserwacyjne.
- Identyczne rezultaty czyszczenia niezależnie od użytej siły.

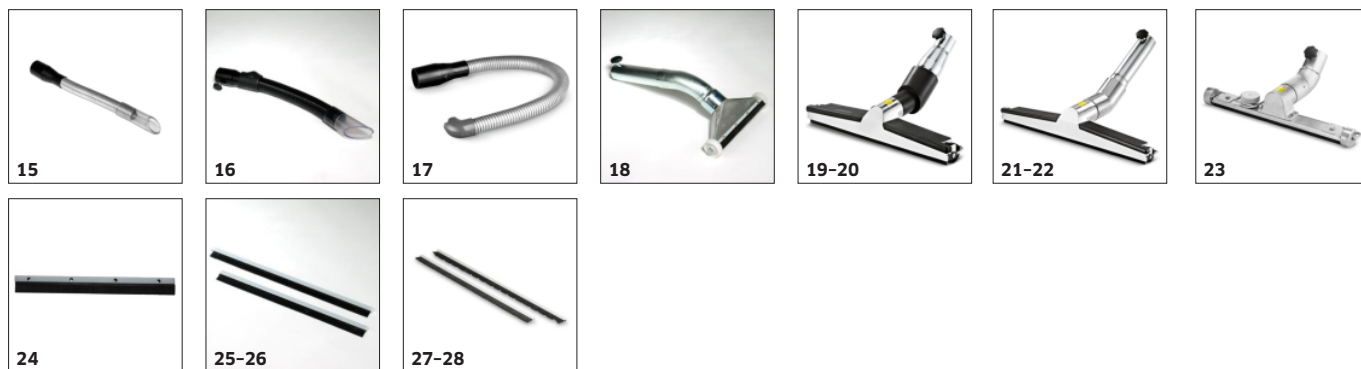
AKCESORIA IVR 100/40 SC 9.986-069.0



		Numer katalogowy	Opis	
FILTRY				
Filtr kieszeniowy / gwiazdowy				
Worek filtracyjny PE M 1,75 m ²	1	9.981-681.0	Tkanina filtrująca przewodząca prąd do pyłów klasy M o średnicy 517 mm i powierzchni filtrującej 1,75 m ² .	<input checked="" type="checkbox"/>
Filtr powierzchniowy				
Filtr powierzchniowy PE L 0,45 m ²	2	9.980-180.0	Filtr płaski do pyłów klasy L o średnicy 470 mm. Przewodzący elektryczność, powierzchnia filtrowania 0,45 m ² .	<input type="checkbox"/>
AKCESORIA DO OPRÓŻNIANIA ZANIECZYSZCZEŃ				
Uchwyty na worki				
Uchwyt dolny Ø 517 mm 100 l	3	9.980-141.0	Uchwyt dolny do worka z okrągłym dnem (100 l). Zapobiega zasysaniu worka podczas odkurzania.	<input checked="" type="checkbox"/>
Worki do utylizacji				
Worek filtracyjny wykonany z polietylenu 65 - 100 l, 20 sztuk	4	6.904-348.0	Worki na zanieczyszczenia, PE, 60/100 l, do bezpyłowego odkurzania.	<input type="checkbox"/>
ZESTAWY AKCESORIÓW				
Pyły / Ciała stałe				
Zestaw akcesoriów do ciał stałych/pyłu DN 40	5	9.989-659.0	Zestaw akcesoriów DN 40 do odkurzaczy przemysłowych (ciała stałe i pył): Wąż EVA (9.988-088.0), uchwyt (9.977-679.0), dysza standardowa (9.988-401.0), zwężka redukcyjna (9.989-690.0).	<input type="checkbox"/>
Zestaw akcesoriów do ciał stałych/pyłu DN 50	6	9.989-662.0	Zestaw akcesoriów DN 50 do odkurzaczy przemysłowych (ciała stałe i pył): Wąż EVA (9.988-090.0), uchwyt (9.977-678.0), dysza standardowa (9.988-402.0), zwężka redukcyjna (9.977-772.0).	<input type="checkbox"/>
SSAWKI				
Ssawki standardowe				
Standardowa ssawka PCW DN 50	7	9.989-673.0	Przewodząca elektryczność standardowa ssawka PCW. DN 50.	<input type="checkbox"/>
Standardowa ssawka PCW DN 70	8	9.989-676.0	Przewodząca elektryczność standardowa ssawka PCW. DN 70.	<input type="checkbox"/>
Ssawka standardowa silikonowa DN 40	9	9.988-401.0	Rozciągliwa dysza standardowa wykonana z silikonu, stożek wewnętrzny DN 40.	<input type="checkbox"/>
Ssawka standardowa silikonowa DN 50	10	9.988-402.0		<input type="checkbox"/>
Standardowa ssawka silikonowa DN 70	11	9.989-672.0	Przewodząca elektryczność standardowa ssawka silikonowa. DN 70.	<input type="checkbox"/>
Standardowa ssawka gumowa z możliwością przycięcia DN 50	12	9.989-675.0	Ssawka standardowa, przewodząca elektryczność, wykonana z gumy umożliwiającej przycięcie. DN 50.	<input type="checkbox"/>
Standardowa ssawka aluminiowa DN 50	13	9.980-749.0	Ssawka ukośna wykonana z anodowanego aluminium, przewodząca elektryczność. DN 50.	<input type="checkbox"/>
Standardowa ssawka aluminiowa DN 70	14	9.989-663.0	Ssawka standardowa wykonana z aluminium. Przew. elektryczność. DN 70.	<input type="checkbox"/>

■ Objęte dostawą. □ Dostępne akcesoria.

AKCESORIA IVR 100/40 SC 9.986-069.0



		Numer katalogowy	Opis	
SSAWKI				
Elastyczne ssawki standardowe				
Ssawka elastyczna standardowa PCW DN 50	15	9.981-421.0	Przewodząca elektryczność, elastyczna ssawka okrągła ze stali ocynkowanej, DN 50, z gumową przystawką DN 30.	<input type="checkbox"/>
Ssawka elastyczna standardowa PCW DN 70	16	9.981-422.0	Elastyczna, przewodząca elektryczność ssawka standardowa, DN 70, z gumową przystawką.	<input type="checkbox"/>
Ssawka standardowa, elastyczna, kątowna 90° PP DN 50	17	9.981-430.0	Elastyczna, przewodząca elektryczność ssawka kątowna, DN 50, długość: 800 mm.	<input type="checkbox"/>
Ssawki podłogowe				
Ssawka podłogowa aluminiowa 200 mm DN 50	18	9.981-426.0	Ssawka podłogowa, DN 50, szerokość ssania 200 mm.	<input type="checkbox"/>
Ssawka podłogowa aluminiowa 370 mm DN 50	19	9.989-664.0	Ssawka podłogowa, 370 mm, wykonana z aluminium. Przew. elektryczność. DN 50.	<input type="checkbox"/>
Ssawka podłogowa aluminiowa, el., 370 mm, DN 50	20	9.987-612.0	Przewodząca elektryczność, ssawka podłogowa. Szerokość 370 mm, DN 50.	<input type="checkbox"/>
Ssawka podłogowa aluminiowa 500 mm DN 50	21	9.989-684.0	Ssawka podłogowa, 500 mm, wykonana z aluminium. Przew. elektryczność. DN 50.	<input type="checkbox"/>
Ssawka podłogowa aluminiowa, el., 500 mm, DN 50	22	9.981-925.0	Ssawka podłogowa o szerokości ssania 500 mm, z zawiasem. DN 50, przewodząca elektryczność.	<input type="checkbox"/>
Ssawka podłogowa ze stali nierdzewnej el. 370 mm DN 50	23	9.988-115.0	Ssawka podłogowa (370 mm) wykonana ze stali nierdzewnej, przewodząca elektryczność, DN 50.	<input type="checkbox"/>
Listwa gumowa do ssawki podłogowej odporna na oleje. 220 mm	24	9.981-923.0	Belka ssąca z listwą z tworzywa sztucznego do ssawki podłogowej, szerokość 220 mm.	<input type="checkbox"/>
Listwa gumowa do ssawki podłogowej 370 mm	25	9.981-914.0	Belka ssąca z listwą profilowaną do ssawki podłogowej, szerokość 370 mm.	<input type="checkbox"/>
Listwa gumowa do ssawki podłogowej 500 mm	26	9.981-915.0	Odporna na oleje belka ssąca z listwą profilowaną do ssawki podłogowej, szerokość 500 mm.	<input type="checkbox"/>
Listwa szczotkowa do ssawki podłogowej el. 370 mm	27	9.984-939.0	Przewodząca elektrycznie belka ssąca do ssawki podłogowej, szerokość 370 mm.	<input type="checkbox"/>
Listwa szczotkowa do ssawki podłogowej 500 mm	28	9.980-764.0	Listwa szczotkowa do ssawki podłogowej 500 mm, z profilowaną listwą.	<input type="checkbox"/>

■ Objęte dostawą. □ Dostępne akcesoria.

AKCESORIA IVR 100/40 SC

9.986-069.0



	Numer katalogowy	Opis		
SSAWKI				
Ssawki szczelinowe				
Ssawka szczelinowa PP 15 mm × 145 mm DN 50	29	9.988-117.0	Przewodząca elektryczność, płaska wielofunkcyjna ssawka szczelinowa wykonana z plastiku, DN 52.	<input type="checkbox"/>
Ssawka szczelinowa PU 22 mm × 175 mm DN 50	30	9.981-482.0	Ssawka szczelinowa wykonana z PU, DN 50.	<input type="checkbox"/>
Ssawka szczelinowa 18 mm × 120 mm DN 50	31	9.981-442.0	Przewodząca elektryczność ssawka szczelinowa wykonana z blachy stalowej, DN 50, z szerokością szczeliny 17 mm.	<input type="checkbox"/>
Ssawka szczelinowa 25 mm × 120 mm DN 50	32	9.981-465.0	Przewodząca elektryczność ssawka szczelinowa wykonana z blachy stalowej, DN 50, z szerokością szczeliny 25 mm.	<input type="checkbox"/>
Ssawka szczelinowa 28 mm × 120 mm DN 70	33	9.981-444.0	Przewodząca elektryczność ssawka szczelinowa wykonana z blachy stalowej, DN 70, z szerokością szczeliny 30 mm.	<input type="checkbox"/>
Ssawka szczelinowa ze stali nierdzewnej 22 mm × 220 mm DN 50	34	9.988-123.0	Ssawka szczelinowa ze stali nierdzewnej, DN 42, odpowiednia do kontaktu z żywnością.	<input type="checkbox"/>
Ssawki szczelinowe elastyczne				
Ssawka szczelinowa elastyczna silikonowa 65 mm DN 50	35	9.988-403.0	Elastyczna ssawka szczelinowa wykonana z silikonu, DN 50.	<input type="checkbox"/>
Ssawka szczelinowa elastyczna 11 mm × 58 mm DN 40	36	9.989-681.0	Przewodząca elektryczność, elastyczna ssawka szczelinowa, 11 × 58 mm.	<input type="checkbox"/>
Ssawka szczelinowa elastyczna 12 mm × 45 mm DN 50	37	9.981-424.0	Elastyczna, przewodząca elektryczność ssawka szczelinowa ocynkowana, DN 50, o szerokości szczeliny 13 mm.	<input type="checkbox"/>
Ssawka szczelinowa elastyczna 20 mm × 45 mm DN 50	38	9.981-425.0	Elastyczna, przewodząca elektryczność ssawka szczelinowa wykonana ze stali ocynkowanej o szerokości szczeliny 20 mm, DN 50.	<input type="checkbox"/>
Ssawki do powierzchni				
Ssawka do powierzchni silikonowa 120 mm DN 50	39	9.988-119.0	Ssawka gumowa przewodząca elektryczność, zakrzywiona, DN 50, odpowiednia do kontaktu z żywnością.	<input type="checkbox"/>
Ssawka do powierzchni aluminiowa 150 mm DN 50	40	9.989-665.0	Ssawka powierzchniowa, 150 mm, wykonana z aluminium, DN 50.	<input type="checkbox"/>
Ssawki do cieczy				
Ssawka do cieczy 900 mm DN 50	41	9.981-427.0	Ssawka obejściowa, DN 50, łączna długość: 1000 mm.	<input type="checkbox"/>
Ssawki ze ślepym węzłem				
Ssawka ze ślepym otworem DN 40	42	9.989-671.0	Zakrzywiona ssawka 90° ze ślepym otworem, średnica 60 mm.	<input type="checkbox"/>

■ Objęte dostawą. □ Dostępne akcesoria.

AKCESORIA IVR 100/40 SC 9.986-069.0



	Numer katalogowy	Opis	
SSAWKI			
Ssawki ze ślepyim wężem			
Ssawka ze ślepyim wężem kątowna 60° DN 40	43	9.989-669.0	Zakrzywiona ssawka 90° ze ślepyim otworem, średnica 48 mm. DN 40. <input type="checkbox"/>
Ssawka ze ślepyim wężem kątowna 90° DN 40	44	9.989-667.0	Zakrzywiona ssawka 90° ze ślepyim otworem, średnica 60 mm. DN 40. <input type="checkbox"/>
Ssawka ze ślepyim wężem kątowna 90° przedłużenie 200 mm DN 40	45	9.989-670.0	Zakrzywiona ssawka 90° ze ślepyim otworem, średnica 48 mm. DN 40. <input type="checkbox"/>
SZCZOTKI			
Szczotki standardowe			
Szczotka standardowa 40 mm DN 50	46	9.981-432.0	Ssawka płaska szczotkowa DN 50. <input type="checkbox"/>
Szczotki końcowe			
Szczotka końcowa Ø 82 mm DN 50	47	9.989-608.0	Przewodząca elektryczność szczotka końcowa o średnicy 82 mm. DN 50. <input type="checkbox"/>
Szczotki do powierzchni			
Szczotka do powierzchni 300 mm DN 50	48	9.981-912.0	Szczotka ssąca, 300 mm, ze złączem 45°, ze śrubą gwiazdową, włosie naturalne. <input type="checkbox"/>
WĘŻE			
PVC			
Wąż PCW DN 50 3 m	49	9.989-615.0	Przewodzący elektryczność wąż PCW, DN 50. Odporny na wysokie temperatury do 85°C. Długość: 3 m. <input type="checkbox"/>
Wąż PCW DN 50 5 m	50	9.989-616.0	Przewodzący elektryczność wąż PCW, DN 50. Odporny na wysokie temperatury do 85°C. Długość: 5 m. <input type="checkbox"/>
Wąż PCW DN 50 15 m bez złączy	51	9.989-634.0	Wąż PCW bez adaptera kranowego, DN 50. Przewodzący elektryczność i odporny na wysokie temperatury do 85°C. Długość: 15 m. <input type="checkbox"/>
Wąż PCW DN 70 3 m	52	9.989-635.0	Przewodzący elektryczność wąż PCW, DN 70. Odporny na wysokie temperatury do 85°C. Długość: 3 m. <input type="checkbox"/>
Wąż PCW DN 70 5 m	53	9.989-643.0	Wąż PCW, DN 70. Odporny na wysokie temperatury do 85°C i przewodzący elektryczność. Długość: 5 m. <input type="checkbox"/>
Wąż PCW DN 70 15 m bez złączy	54	9.989-636.0	Wąż PCW bez adaptera kranowego, DN 70. Przewodzący elektryczność i odporny na wysokie temperatury do 85°C. Długość: 15 m. <input type="checkbox"/>
EVA			
Wąż EVA NW50 3 m	55	9.988-090.0	Wąż przewodzący elektryczność z kolankiem NW 50. Odpowiedni do temperatur maks. 65°C. Długość: 3 m. <input type="checkbox"/>
Wąż EVA NW50 5 m	56	9.988-091.0	Długość: 5 m. <input type="checkbox"/>

■ Objęte dostawą. □ Dostępne akcesoria.

AKCESORIA IVR 100/40 SC 9.986-069.0



57, 60



55, 58-59



61-62



63-64, 66-67,
185-190



65, 68



69, 70, 72, 73,
191-194

	Numer katalogowy	Opis		
WĘŻE				
EVA				
Wąż EVA DN 50 15 m bez złączy	57	9.989-631.0	Wąż EVA bez adaptera kranowego, DN 50. Przewodzący elektryczność i odporny na wysokie temperatury do 65 °C. Długość: 15 m.	<input type="checkbox"/>
Wąż EVA DN 70 3 m	58	9.989-613.0	Przewodzący elektryczność wąż EVA, DN 70. Odporny na wysokie temperatury do 65 °C. Długość: 3 m.	<input type="checkbox"/>
Wąż EVA DN 70 5 m	59	9.989-624.0	Przewodzący elektryczność wąż EVA, DN 70. Odporny na wysokie temperatury do 65 °C. Długość: 5 m.	<input type="checkbox"/>
Wąż EVA DN 70 15 m bez złączy	60	9.989-632.0	Wąż EVA bez adaptera kranowego, DN 70. Przewodzący elektryczność i odporny na wysokie temperatury do 65 °C. Długość: 15 m.	<input type="checkbox"/>
ME				
Zestaw montażowy węża DN 50	61	9.989-628.0	Wieloczęściowy zestaw złączy do węża, DN 50.	<input type="checkbox"/>
Zestaw montażowy węża DN 70	62	9.989-629.0	Wieloczęściowy zestaw złączy do węża, DN 70.	<input type="checkbox"/>
PU				
Wąż PU DN 50 3 m	63	9.989-619.0	Wąż PU, odporny na oleje, przewodzący elektryczność, DN 50. Odpowiedni do wciągania zanieczyszczeń o właściwościach ściernych i odporny na temperatury do 80°C. Długość: 3 m.	<input type="checkbox"/>
Wąż PU DN 50 5 m	64	9.989-620.0	Wąż PU, odporny na oleje, przewodzący elektryczność, DN 50. Odpowiedni do wciągania zanieczyszczeń o właściwościach ściernych i odporny na temperatury do 80°C. Długość: 5 m.	<input type="checkbox"/>
Wąż PU DN 50 15 m bez złączy	65	9.989-638.0	Wąż PU bez adaptera kranowego, DN 50. Przewodzący elektryczność i odporny na wysokie temperatury do 80 °C. Długość: 15 m.	<input type="checkbox"/>
Wąż PU DN 70 3 m	66	9.989-644.0	Wąż PU, odporny na oleje, przewodzący elektryczność, DN 70. Odporny na temperatury do 80°C, odpowiedni do zasysania zanieczyszczeń o właściwościach ściernych. Długość: 3 m.	<input type="checkbox"/>
Wąż PU DN 70 5 m	67	9.989-645.0	Wąż PU, odporny na oleje, przewodzący elektryczność, DN 70. Odporny na temperatury do 80°C, odpowiedni do zasysania zanieczyszczeń o właściwościach ściernych. Długość: 5 m.	<input type="checkbox"/>
Wąż PU DN 70 15 m bez złączy	68	9.989-639.0	Wąż PU bez adaptera kranowego, DN 70. Przewodzący elektryczność i odporny na wysokie temperatury do 85°C. Długość: 15 m.	<input type="checkbox"/>
Węże ME-PU				
Wąż ME-PU DN 50 3 m	69	9.989-623.0	Wąż ME-PU, przewodzący elektryczność, odporny na oleje, DN 50. Odpowiedni do wciągania zanieczyszczeń o właściwościach ściernych i odporny na temperatury do 110 °C. Długość: 3 m.	<input type="checkbox"/>
Wąż ME-PU DN 50 5 m	70	9.989-625.0	Wąż ME-PU, przewodzący elektryczność, odporny na oleje, DN 50. Odpowiedni do wciągania zanieczyszczeń o właściwościach ściernych i odporny na temperatury do 110 °C. Długość: 5 m.	<input type="checkbox"/>

Dostępne akcesoria.

AKCESORIA IVR 100/40 SC

9.986-069.0



71, 74



66-70, 71, 73,
191-194



75-76



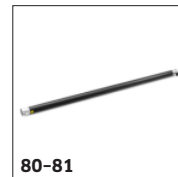
77



78



79



80-81



82-83



84-85

		Numer katalogowy	Opis	
WĘŻE				
Wężę ME-PU				
Wąż ME-PU DN 50 15 m bez złączy	71	9.989-641.0	Wąż ME-PU, przewodzący elektryczność, odporny na oleje, bez adaptera kranowego, DN 50. Odpowiedni do wciągania zanieczyszczeń o właściwościach ściernych i odporny na temperatury do 110 °C. Długość: 15 m.	<input type="checkbox"/>
Wąż ME-PU DN 70 3 m	72	9.989-646.0	Wąż ME-PU, odporny na oleje, przewodzący elektryczność, DN 70. Odporny na temperatury do 110 °C, odpowiedni do zasysania zanieczyszczeń o właściwościach ściernych. Długość: 3 m.	<input type="checkbox"/>
Wąż ME-PU DN 70 5 m	73	9.989-648.0	Wąż ME-PU, odporny na oleje, przewodzący elektryczność, DN 70. Odporny na temperatury do 110 °C, odpowiedni do zasysania zanieczyszczeń o właściwościach ściernych. Długość: 5 m.	<input type="checkbox"/>
Wąż ME-PU DN 70 15 m bez złączy	74	9.989-642.0	Wąż ME-PU, przewodzący elektryczność, odporny na oleje, bez adaptera kranowego, DN 70. Odpowiedni do wciągania zanieczyszczeń o właściwościach ściernych i odporny na temperatury do 110 °C. Długość: 15 m.	<input type="checkbox"/>
UCHWYTY				
Kolanko aluminium 45° DN40	75	9.989-544.0	Zakrzywiony 45° uchwyt z aluminium, DN 40.	<input type="checkbox"/>
Kolanko aluminium 45° DN50	76	9.989-547.0	Uchwyt z zakrzywieniem 45°. Wykonany z aluminium, DN 50.	<input type="checkbox"/>
Uchwyt 45°, DN 50	77	9.977-678.0	Przewodzący elektrycznie i zakrzywiony 45° uchwyt wykonany ze stali nierdzewnej. Stożek wewnętrzny DN 50.	<input type="checkbox"/>
Rączka DN 70	78	9.977-677.0		<input type="checkbox"/>
Rączka ze stali nierdzewnej NW50	79	9.988-111.0	Zakrzywiony i przewodzący elektryczność uchwyt wykonany ze stali nierdzewnej. Kąt 45°, stożek wewnętrzny NW 50.	<input type="checkbox"/>
RURY SSĄCE				
Rura ssąca z włókna węglowego 1500 mm DN 40	80	9.989-552.0	Rura przedłużająca z bardzo lekkiego włókna węglowego, przewodząca elektrycznie, DN 40. Długość: 1500 mm.	<input type="checkbox"/>
Rura ssąca z włókna węglowego 1500 mm DN 50	81	9.989-553.0	Przewodząca elektrycznie rura przedłużająca z bardzo lekkiego włókna węglowego. Stożek wewnętrzny DN 50, długość 1500 mm.	<input type="checkbox"/>
Rura ssąca 850 mm DN 40	82	9.977-531.0	Rura przedłużająca o długości 850 mm wykonana ze stali. Przewodząca elektrycznie, stożek wewnętrzny DN 50.	<input type="checkbox"/>
Rura ssąca 850 mm DN 70	83	9.981-910.0	Przewodząca elektryczność rura przedłużająca, stożek wewnętrzny DN 70, łączna długość 850 mm.	<input type="checkbox"/>
Rura ssąca aluminiowa 1500 mm NW40	84	9.989-038.0	Rura przedłużająca z aluminium, przewodząca elektryczność, NW 40. Długość: 1500 mm.	<input type="checkbox"/>

Dostępne akcesoria.

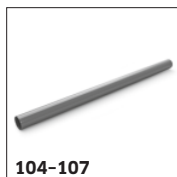
AKCESORIA IVR 100/40 SC 9.986-069.0



	Numer katalogowy	Opis	
RURY SSAĆE			
Rura ssąca aluminiowa 1500 mm NW50	85	9.989-035.0	Przewodząca prąd elektryczny rura ssąca (1500 mm) wykonana z aluminium, średnica 50 mm. <input type="checkbox"/>
Rura ssąca ze stali nierdzewnej 850 mm NW40	86	9.989-039.0	Rura przedłużająca ze stali nierdzewnej, przewodząca elektryczność, NW 40. Długość: 850 mm. <input type="checkbox"/>
Rura ssąca ze stali nierdzewnej 850 mm NW50	87	9.988-114.0	Przewodząca elektryczność rura przedłużająca wykonana ze stali nierdzewnej. Stożek wewnętrzny NW 50. <input type="checkbox"/>
ADAPTERY / REDUKCJE / TRÓJNIKI			
Akcesoria do adapterów			
Adapter DN 50 do DN 51	88	9.989-603.0	Adapter stalowy DN 50 do DN 51. Przew. elektryczność. <input type="checkbox"/>
Adapter DN 51 do DN 50	89	9.989-601.0	Adapter stalowy DN 51 do DN 50. Przew. elektryczność. <input type="checkbox"/>
Adapter DN 50 do DN61	90	9.989-602.0	Adapter stalowy DN 50 do DN 61. Przew. elektryczność. <input type="checkbox"/>
Adapter DN 61 do DN 50	91	9.989-604.0	Adapter stalowy DN 61 do DN 50. Przew. elektryczność. <input type="checkbox"/>
Redukcje			
Złączka zwężkowa DN 70 do DN 50	92	9.977-772.0	<input type="checkbox"/>
Złączka zwężkowa DN 70 do DN 40	93	9.989-690.0	Przewodząca elektryczność stalowa złączka zwężkowa z DN 70 do DN 40. <input type="checkbox"/>
Złączka zwężkowa DN 50 do DN 40	94	9.981-231.0	Złącze zwężkowe z DN 50 do DN 40. Materiał: stal. Przew. elektryczność. <input type="checkbox"/>
Złączka zwężkowa ze stali nierdzewnej DN 70 do DN 50	95	9.989-712.0	<input type="checkbox"/>
Złączka zwężkowa ze stali nierdzewnej DN 70 do DN 40	96	9.989-713.0	<input type="checkbox"/>
Złączki rozszerzające			
Złączka rozszerzająca DN 50 do DN 70	97	9.981-921.0	Złączka zwężkowa z zewnętrznego złącza stożkowego DN 50 do wewnętrznego złącza stożkowego DN 70. Materiał: stal. Przew. elektryczność. <input type="checkbox"/>
Trójniki			
Trójnik typu Y DN 70 do DN 50	98	9.989-611.0	Przewodząca elektryczność złączka ze stali DN 70/DN 50 / DN 50. <input type="checkbox"/>

Dostępne akcesoria.

AKCESORIA IVR 100/40 SC 9.986-069.0



	Numer katalogowy	Opis	
ADAPTERY / REDUKCJE / TRÓJNIKI			
Trójniki			
Trójnik typu Y DN 50 do DN 40	99	9.981-149.0 Rura rozgałęźna, przewodząca elektryczność, stalowa, DN 50/40/40.	<input type="checkbox"/>
SEPARATORY WSTĘPNE			
Separatory wstępne			
Separator wstępny Ef materiały stałe 100 l DN 70	100	9.982-238.0 Mobilny separator wstępny o pojemności 110 l z klapą do opróżniania.	<input type="checkbox"/>
Separator wstępny ze zbiornikiem pyłu 40 l DN 40	101	9.989-687.0	<input type="checkbox"/>
Separator wstępny ze zbiornikiem pyłu 60 l DN 50	102	9.989-688.0	<input type="checkbox"/>
Beczka separatora wstępnego 200 l	103	9.989-685.0 Standardowa beczka zgodna z normą ISO 15750-2.	<input type="checkbox"/>
Pokrywy separatorów wstępnych			
Pokrywa separatora wstępnego Op cieczy ø 517 mm DN 70	104	9.981-666.0 Pokrywa separatora wstępnego DN 70. Odpowiednia do pojemników o średnicy 517 mm.	<input type="checkbox"/>
Pokrywa separatora wstępnego Op cieczy ø 575 mm DN 70	105	9.981-662.0 Pokrywa separatora wstępnego DN 70 do standardowej beczki 200 litrów (9.989-685.0).	<input type="checkbox"/>
Pokrywa separatora wstępnego do materiałów stałych ø 517 mm DN 70	106	9.981-665.0 Pokrywa separatora wstępnego DN 70. Odpowiednia do pojemników o średnicy 517 mm.	<input type="checkbox"/>
Pokrywa separatora wstępnego do materiałów stałych ø 575 mm DN 70	107	9.981-661.0 Pokrywa separatora wstępnego DN 70 do standardowej beczki 200 litrów (9.989-685.0).	<input type="checkbox"/>
AKCESORIA DO ODKURZACZY STACJONARNYCH			
Kolanka			
Rura IV ø 42,4 mm	108	9.980-451.0	<input type="checkbox"/>
Rura IV ø 60 mm	109	9.980-452.0	<input type="checkbox"/>
Rura IV ø 75 mm	110	9.980-453.0	<input type="checkbox"/>
Rura IV ø 100 mm	111	9.980-455.0	<input type="checkbox"/>
Kolanko IV 30° ø 60,3 mm	112	9.980-545.0	<input type="checkbox"/>

Dostępne akcesoria.

AKCESORIA IVR 100/40 SC

9.986-069.0



112-114



115-117



118-120



121-124



125-132

	Numer katalogowy	Opis	
AKCESORIA DO ODKURZACZY STACJONARNYCH			
Kolanka			
Kolanko IV 30° Ø 76,1 mm	113	9.980-546.0	<input type="checkbox"/>
Kolanko IV 30° Ø 101,6 mm	114	9.980-547.0	<input type="checkbox"/>
Kolanko IV 45° Ø 60,3 mm	115	9.980-548.0	<input type="checkbox"/>
Kolanko IV 45° Ø 76,1 mm	116	9.980-549.0	<input type="checkbox"/>
Kolanko IV 45° Ø 101,6 mm	117	9.980-550.0	<input type="checkbox"/>
Kolanko IV 60° Ø 60,3 mm	118	9.980-551.0	<input type="checkbox"/>
Kolanko IV 60° Ø 76,1 mm	119	9.980-552.0	<input type="checkbox"/>
Kolanko IV 60° Ø 60,3 mm	120	9.980-553.0	<input type="checkbox"/>
Kolanko IV 90° Ø 42,4 mm	121	9.985-373.0	<input type="checkbox"/>
Kolanko IV 90° Ø 60,3 mm	122	9.980-554.0	
Kolanko IV 90° Ø 76,1 mm	123	9.980-555.0	
Kolanko IV 90° Ø 101,6 mm	124	9.980-556.0	
Złączka zwężkowa IV Ø 120 mm do 100 mm	125	9.981-335.0	<input type="checkbox"/>
Złączka zwężkowa IV Ø 120 mm do 60 mm	126	9.981-337.0	
		Kolanko rury, utwardzane, wykonane z powlekanej stali, grubość ścianki 2,6 mm, kąt 90°.	
		Złączka zwężkowa, malowana, wykonana ze stali, grubość ścianki 2 mm. Zwężenie średnicy ze 120 do 100 mm. Długość: 350 mm.	
		Złączka zwężkowa, malowana, wykonana ze stali, grubość ścianki 2 mm. Zwężenie z DN 120 do DN 70. Długość: 350 mm.	

Dostępne akcesoria.

AKCESORIA IVR 100/40 SC 9.986-069.0



		Numer katalogowy	Opis	
AKCESORIA DO ODKURZACZY STACJONARNYCH				
Kolanka				
Złączka zwężkowa IV Ø 100 mm do 75 mm	127	9.981-334.0	Złączka zwężkowa stalowa o grubości ścianki 2 mm do zwężeń średnicy ze 100 do 75 mm. Długość: 350 mm.	<input type="checkbox"/>
Złączka zwężkowa IV Ø 100 mm do 60 mm	128	9.981-336.0	Złączka zwężkowa stalowa o grubości ścianki 2 mm do zwężeń średnicy ze 100 do 60 mm. Długość: 350 mm.	<input type="checkbox"/>
Złączka zwężkowa IV Ø 80 mm do 75 mm	129	9.980-494.0		<input type="checkbox"/>
Złączka zwężkowa IV Ø 80 mm do 60 mm	130	9.980-493.0		<input type="checkbox"/>
Złączka zwężkowa IV Ø 75 mm do 60 mm	131	9.981-333.0	Złączka zwężkowa, malowana, wykonana ze stali, grubość ścianki 2 mm. Zwężenie średnicy ze 75 do 60 mm. Długość: 350 mm.	<input type="checkbox"/>
Złączka zwężkowa IV Ø 60 mm do 42,2 mm	132	9.981-228.0		<input type="checkbox"/>
Rozgałęzienie rury 30° IV Ø 120 mm do 100 mm	133	9.981-129.0		<input type="checkbox"/>
Rozgałęzienie rury 30° IV Ø 120 mm do 75 mm	134	9.981-127.0		<input type="checkbox"/>
Rozgałęzienie rury 30° IV Ø 100 mm do 75 mm	135	9.981-126.0		<input type="checkbox"/>
Rozgałęzienie rury 30° IV Ø 100 mm do 60 mm	136	9.981-124.0		<input type="checkbox"/>
Rozgałęzienie rury 30° IV Ø 75 mm do 60 mm	137	9.981-123.0		<input type="checkbox"/>
Rozgałęzienie rury 30° IV Ø 60 mm do 42,4 mm	138	9.981-258.0	Rozgałęzienie rury, długość 600 mm, wykonane ze stali, kąt 30°, grubość ścianki 2 mm. Średnica: 60/60/42,4 mm.	<input type="checkbox"/>
Rozgałęzienie rury 30° IV Ø 120 mm	139	9.981-130.0		<input type="checkbox"/>
Rozgałęzienie rury 30° IV Ø 100 mm	140	9.981-128.0		<input type="checkbox"/>

Dostępne akcesoria.

AKCESORIA IVR 100/40 SC

9.986-069.0


133-143

144-148

149-152

153-154

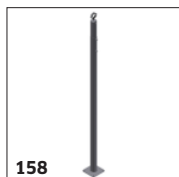
	Numer katalogowy	Opis	
AKCESORIA DO ODKURZACZY STACJONARNYCH			
Kolanka			
Rozgałęzienie rury 30° IV Ø 75 mm	141	9.981-125.0	<input type="checkbox"/>
Rozgałęzienie rury 30° IV Ø 60 mm	142	9.981-122.0	<input type="checkbox"/>
Rozgałęzienie rury 30° IV Ø 42,4 mm	143	9.981-259.0	Rozgałęzienie rury, długość 600 mm, wykonane ze stali, kąt 30°, grubość ścianki 2 mm. Średnica: 42,4/42,4/42,4 mm. <input type="checkbox"/>
Rozgałęzienie rury Y IV Ø 120 mm do 100 mm	144	9.981-135.0	<input type="checkbox"/>
Rozgałęzienie rury Y IV Ø 100 mm do 75 mm	145	9.981-134.0	<input type="checkbox"/>
Rozgałęzienie rury Y IV Ø 80 mm do 60 mm	146	9.981-133.0	<input type="checkbox"/>
Rozgałęzienie rury Y IV Ø 75 mm do 60 mm	147	9.981-132.0	<input type="checkbox"/>
Rozgałęzienie rury Y IV Ø 60 mm do 42 mm	148	9.981-131.0	<input type="checkbox"/>
Złączki / zaciski			
Złączka rurowa IV Ø 42,4 mm	149	9.980-445.0	<input type="checkbox"/>
Złączka rurowa IV Ø 60 mm	150	9.980-446.0	<input type="checkbox"/>
Złączka rurowa IV Ø 75 mm	151	9.980-447.0	<input type="checkbox"/>
Złączka rurowa IV Ø 100 mm	152	9.980-449.0	<input type="checkbox"/>
Zacisk rurowy IV Ø 41-44 mm	153	9.980-463.0	<input type="checkbox"/>
Zacisk rurowy IV Ø 60-63 mm	154	9.980-464.0	<input type="checkbox"/>

 Dostępne akcesoria.

AKCESORIA IVR 100/40 SC 9.986-069.0



153-155



158



159-161



162-164



165



166



167



168

	Numer katalogowy	Opis		
AKCESORIA DO ODKURZACZY STACJONARNYCH				
Złączki / zaciski				
Zacisk rurowy IV Ø 74-78 mm	155	9.980-465.0	<input type="checkbox"/>	
Zacisk rurowy IV Ø 99-103 mm	156	9.980-466.0	<input type="checkbox"/>	
Zacisk rurowy IV Ø 116-120 mm	157	9.980-467.0	<input type="checkbox"/>	
Podpora podłogowa rury IV	158	9.981-118.0	<input type="checkbox"/>	
Adapter rury IV do węża, żeński Ø 42,2 do DN 40	159	9.981-256.0	<input type="checkbox"/>	
Adapter rury IV do węża, żeński Ø 60 do DN 50	160	9.981-166.0	<input type="checkbox"/>	
Adapter rury IV do węża, żeński Ø 75 do DN 70	161	9.981-170.0	<input type="checkbox"/>	
Adapter rury IV do węża, męski Ø 42,2 do DN 40	162	9.981-257.0	Adapter stalowy o grubości ścianki 2 mm. Do łączenia rury i węża, DN 40, do średnicy 42,4 x 2,0 mm.	<input type="checkbox"/>
Adapter rury IV do węża, męski Ø 60 do DN 50	163	9.981-332.0	Stalowa złączka zwężkowa o grubości ścianki 2 mm. Końcówka ze stożkiem zewnętrznym DN 50 do średnicy 60,0 x 2,0 mm.	<input type="checkbox"/>
Adapter rury IV do węża, męski Ø 75 do DN 70	164	9.981-195.0		<input type="checkbox"/>
Akcesoria do odkurzaczy stacjonarnych				
Standardowa dysza ssąca PCW DN 40	165	9.981-454.0	Ssawka elastyczna DN 40 do podgrzewaczy strumieniowych.	<input type="checkbox"/>
Standardowa dysza ssąca PCW DN 50	166	9.981-455.0	Ssawka elastyczna DN 50 do podgrzewaczy strumieniowych.	<input type="checkbox"/>
Standardowa szczotka ssąca punktowa DN 40	167	9.981-436.0	Stalowa ssawka szczotkowa o grubości ścianki 2,6 mm, do podgrzewaczy strumieniowych, DN 40.	<input type="checkbox"/>
Uchwyt dyszy ssącej	168	9.981-520.0	Do montażu odpowiednich uchwytów stalowych na ścianie. Odpowiednie do ssawek DN 40, DN 50 oraz DN 70.	<input type="checkbox"/>

Dostępne akcesoria.

AKCESORIA IVR 100/40 SC

9.986-069.0



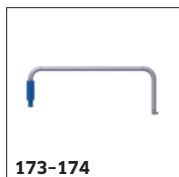
169



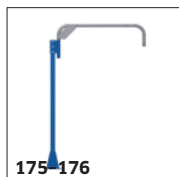
170-171



172



173-174



175-176



177-178



49-50, 52-53
179-184

	Numer katalogowy	Opis	
AKCESORIA DO ODKURZACZY STACJONARNYCH			
Uchwyt dyszy ssącej z wyłącznikiem krańcowym	169 9.982-111.0	Podgrzewacze strumieniowe z czujnikiem do montażu ściennego. Odpowiednie do ssawek DN 40, DN 50 oraz DN 70.	<input type="checkbox"/>
Wieszak węża ssącego z wyłącznikiem krańcowym ø 60 mm	170 9.982-083.0	Uchwyt węża z wyłącznikiem krańcowym do mocowania rur o średnicy 60 mm.	<input type="checkbox"/>
Wieszak węża ssącego z wyłącznikiem krańcowym ø 75 mm	171 9.982-092.0	Uchwyt węża z wyłącznikiem krańcowym do mocowania rur o średnicy 75 mm.	<input type="checkbox"/>
Wieszak węża ssącego z wyłącznikiem krańcowym	172 9.982-093.0	Uchwyt węża z wyłącznikiem krańcowym do montażu ściennego.	<input type="checkbox"/>
Ramię ssące DN 50 bez węża	173 9.981-776.0	Ramię wahadłowe DN 50 do montażu ściennego. Długość ramienia: 2 m.	<input type="checkbox"/>
Ramię ssące DN 70 bez węża	174 9.981-775.0	Ramię wahadłowe DN 70 do montażu ściennego. Długość ramienia: 2 m.	<input type="checkbox"/>
Ramię ssące DN 50 bez węża	175 9.981-781.0	Ramię wahadłowe DN 50 z podporą podłogową (100 × 100 mm), długość ramienia: 2 m.	<input type="checkbox"/>
Ramię ssące DN 70 bez węża	176 9.981-780.0	Ramię wahadłowe DN 70 z podporą podłogową (100 × 100 mm), długość ramienia: 2 m.	<input type="checkbox"/>
Ramię ssące DN 70	177 9.981-920.0	Ramię ssące DN 70 do DN 100, długość ramienia: 2,5 m.	<input type="checkbox"/>
Ramię ssące DN100	178 9.983-121.0	Ramię ssące DN 100, długość ramienia: 2,5 m. Głowica ssąca o średnicy 150 mm.	<input type="checkbox"/>
Wąż ssący PCW DN 40 3m	179 9.989-701.0		<input type="checkbox"/>
Wąż ssący PCW DN 40 5m	180 9.989-702.0		<input type="checkbox"/>
Wąż ssący PCW DN 50 3m	181 9.989-693.0		<input type="checkbox"/>
Wąż ssący PCW DN 50 5m	182 9.989-694.0		<input type="checkbox"/>

Dostępne akcesoria.

AKCESORIA IVR 100/40 SC

9.986-069.0



49-50, 52-57,
179-184



63-64, 66-67,
185-190



68-70, 72-73,
191-194



195, 197



196, 201

	Numer katalogowy	Opis	
AKCESORIA DO ODKURZACZY STACJONARNYCH			
Wąż ssący PCW DN 70 3m	183 9.989-703.0		<input type="checkbox"/>
Wąż ssący PCW DN 70 5m	184 9.989-704.0		<input type="checkbox"/>
Wąż ssący PU DN 40 3m	185 9.989-705.0		<input type="checkbox"/>
Wąż ssący PU DN 40 5m	186 9.989-706.0		<input type="checkbox"/>
Wąż ssący PU DN 50 3m	187 9.989-695.0		<input type="checkbox"/>
Wąż ssący PU DN 50 5m	188 9.989-696.0		<input type="checkbox"/>
Wąż ssący PU DN 70 3m	189 9.989-707.0		<input type="checkbox"/>
Wąż ssący PU DN 70 5m	190 9.989-708.0		<input type="checkbox"/>
Wąż ssący ME-PU DN 40 3m	191 9.989-697.0		<input type="checkbox"/>
Wąż ssący ME-PU DN 40 5m	192 9.989-698.0		<input type="checkbox"/>
Wąż ssący ME-PU DN 50 3m	193 9.989-699.0		<input type="checkbox"/>
Wąż ssący ME-PU DN 50 5m	194 9.989-700.0		<input type="checkbox"/>
Końcówka węża, obrotowa, żeńska DN 40	195 9.989-654.0	Obrotowa końcówka węża, DN 40, przewodząca prąd elektryczny.	<input type="checkbox"/>
Końcówka węża, obrotowa, żeńska DN 50	196 9.989-653.0	Obrotowa końcówka węża, DN 50, przewodząca elektryczność.	<input type="checkbox"/>

Dostępne akcesoria.