

KÄRCHER

DS 6 PREMIUM PLUS

Пылесос с инновационной технологией аквафильтра делает воздух в помещении свежим и на 99,95% чище. Аллергики могут вдохнуть спокойно.



Made in Europe



№ для заказа

1.195-242.0

- Держатели для принадлежностей на корпусе
- Оптимальное решение для аллергиков

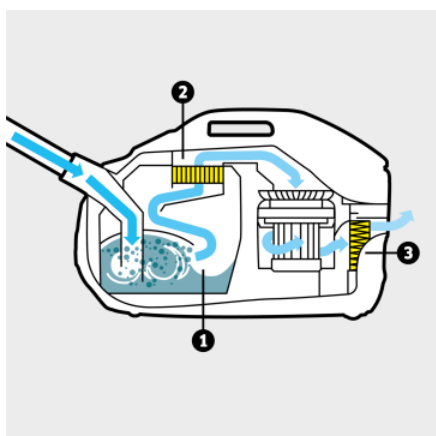
Технические характеристики

Штрих-код (EAN)		4054278910758
Тип пылесоса		Пылесос с аквафильтром
Потребляемая мощность	Вт	650
Водяной фильтр	л	2
Радиус действия	м	11,2
Параметры электросети	В / Гц	220 – 240 / 50 – 60
Масса (без принадлежностей)	кг	7,5
Масса (с упаковкой)	кг	11,8
Размеры (Д × Ш × В)	мм	535 × 289 × 345

Комплектация

Всасывающий шланг	м	2,1
Ручьятка с мягкой накладкой		■
Телескопическая удлинительная трубка		■
Переключаемая насадка для сухой уборки		■
Щелевая насадка		■
Насадка для мягкой мебели		■
Фильтр HEPA 13 (EN 1822:1998)		■
Удобство «парковки»		■
Держатели для принадлежностей на корпусе		■
Пеногаситель «FoamStop»		■
Турбонасадка		■
Фильтр защиты электродвигателя		■

■ Входит в комплект поставки



Многоступенчатая система фильтрации включает в себя инновационный аквафильтр, промежуточный фильтр и фильтр HEPA 13 (EN 1822: 1998).

- Аквафильтр задерживает 99,95% частиц пыли
- Чистый пол, чистый воздух!
- Идеальное решение для аллергиков.



Съемный водяной фильтр

- Удобство наполнения и очистки.

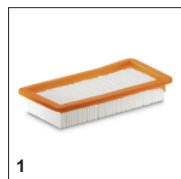


Удобство «парковки»

- На время перерывов в работе удлинительная трубка со шлангом и насадкой для пола быстро закрепляется на корпусе пылесоса.
- Хранение аппарата с экономией места.

ПРИНАДЛЕЖНОСТИ DS 6 PREMIUM PLUS

1.195-242.0



		№ для заказа	Описание	
ПЫЛЕСОСЫ				
Фильтр				
EPA-фильтр	1	6.414-631.0	Допускающий промывку EPA-фильтр для предлагаемых Kärcher поломоино-всасывающей машины BR 45/22 и пылесоса с аквафильтром DS 6. Задерживает мельчайшие частицы пыли и аллергены, содержащиеся в конденсированном влажном воздухе.	■
Фильтр HEPA 13 (DS 5800/ DS 6000)	2	2.860-273.0	Специальный высокоэффективный фильтр, задерживающий 99,95 % частиц размером свыше 0,3 мкм, обеспечивает надежную защиту от пыли, спор грибков, бактерий и выделений пылевых клещей. * Согласно EN 1822:1998.	■
Насадки				
Насадка для паркета	3	2.863-302.0	Предлагаемая Kärcher насадка для паркета, оснащенная мягкой щетиной, позволяет бережно очищать паркет и другие твердые напольные покрытия, чувствительные к механическим воздействиям.	□
Турбонасадка для мягкой мебели	4	2.903-001.0	Турбонасадка для пылесоса приводится в движение воздушным потоком и собирает грязь из ворса.	□
ПЕНОГАСИТЕЛИ				
Пенегаситель 125ml	5	6.295-875.0	Жидкий пенегаситель, предотвращающий нежелательное пенообразование. С гипоаллергенным фруктовым ароматизатором.	○
RM FoamStop neutral	6	6.295-873.0	Жидкий пенегаситель, предотвращающий нежелательное пенообразование.	○

■ Входит в комплект поставки □ Доступные аксессуары. ○ Чистящее средство.