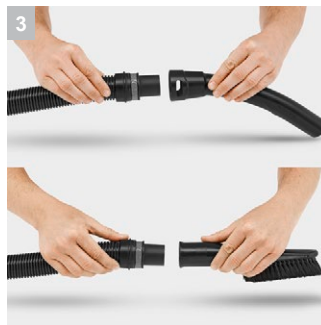




WD 4 Premium

Мощный, надежный, энергоэффективный хозяйственный пылесос среднего класса WD 4 Premium оснащен удобным мусоросборником из нержавеющей стали объемом 20 литров и плоским складчатым фильтром в кассете. Аппарат имеет парковочную позицию для перерывов в работе.



1 Запатентованная конструкция фильтровального узла

- Извлечение фильтра осуществляется мгновенно и без контакта с грязью – достаточно разблокировать кассету и выдвинуть ее из головки пылесоса.
- Для чередования операций влажной и сухой уборки без замены фильтра.

2 Усовершенствованная конструкция: насадка для пола и всасывающий шланг

- Обеспечивает оптимальные результаты сбора любого мусора – сухого или влажного, крупного или мелкого.
- Гарантируется максимальное удобство выполнения любых работ.

3 Съёмная рукоятка

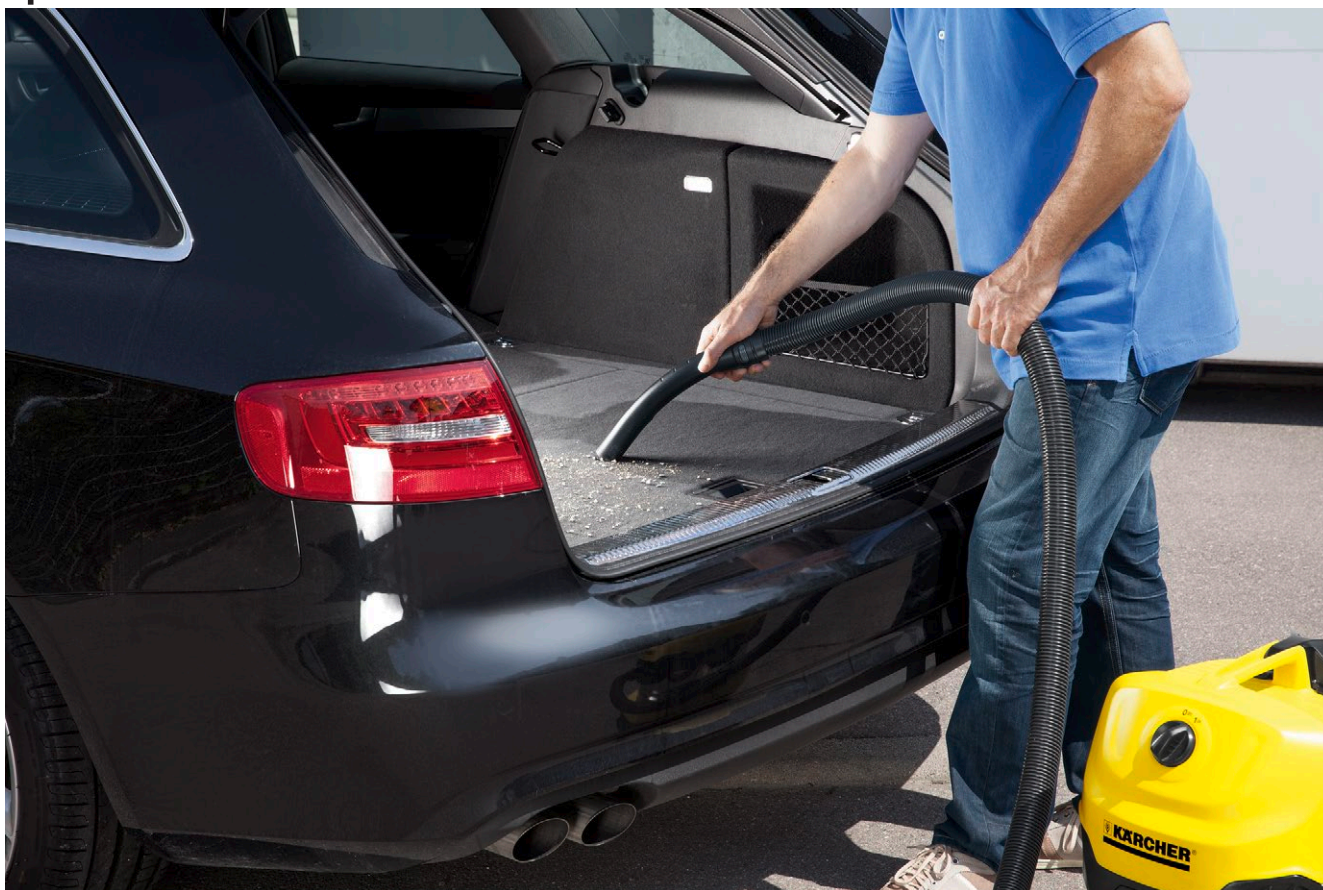
- Позволяет присоединять насадки непосредственно к всасывающему шлангу.
- Для легкой уборки в стесненных пространственных условиях.

4 Удобство «парковки»

- На время перерывов в работе удлинительная трубка со шлангом и насадкой для пола быстро закрепляется на корпусе пылесоса.

Технические характеристики и комплектация

KÄRCHER



WD 4 Premium

- Съемная кассета с плоским складчатым фильтром
- Усовершенствованные принадлежности для улучшения результатов уборки
- Гигиеничный фильтр-мешок из нетканого материала

Технические характеристики

| | | |
|--------------------------------|----------------------|---------------------|
| № для заказа | 1.348-150.0 | |
| Штрих-код (EAN) | 4039784916432 | |
| Параметры электросети | В / Гц | 220 – 240 / 50 – 60 |
| Факт. мощность всасывания* | Air Watt | 220 |
| Потребляемая мощность | Вт | 1000 |
| Объем мусоросборника | л | 20 |
| Материал мусоросборника | из нержавеющей стали | |
| Номин. диаметр принадлежностей | мм | 35 |
| Длина кабеля | м | 5 |
| Масса | кг | 7,5 |
| Размеры (Д × Ш × В) | мм | 384 × 365 × 526 |

Комплектация

| | | | | |
|-------------------------------------|--------------|----------------------------------|--|---|
| Всасывающий шланг | м | 2,2 | Держатели для принадлежностей на корпусе | ■ |
| Съемная рукоятка | | ■ | Ударопрочный отбойник по периметру | ■ |
| Удлинительные трубки | шт. × м / мм | 2 × 0,5 / 35 / пластмасса | | |
| Насадка для влажной и сухой уборки | | 2 резиновые и 2 щеточные вставки | | |
| Щелевая насадка | | ■ | | |
| Фильтр-мешок из нетканого материала | шт. | 1 | | |
| Плоский складчатый фильтр | | в съемной кассете | | |
| Поворотный выключатель (ВКЛ / ВЫКЛ) | | ■ | | |
| Панель для укладки мелких предметов | | ■ | | |
| Крюк для кабеля | | ■ | | |
| Возможность «парковки» | | ■ | | |

■ Входит в комплект поставки * измерения по стандартам IEC 60312.

WD 4 Premium 1.348-150.0

KÄRCHER


| | | № для заказа | Количество | | | Цена | Описание | |
|--|----|--------------|------------|--|--|------|---|-------------------------------------|
| Фильтр | | | | | | | | |
| Плоский складчатый фильтр KFI 4410 | 1 | 2.863-005.0 | 1 шт. | | | | Плоский складчатый фильтр подходит для хозяйственных пылесосов серии WD4-WD6 | <input checked="" type="checkbox"/> |
| Фильтр-мешки из нетканого материала KFI 487 | 2 | 2.863-006.0 | 4 шт. | | | | Фильтр-мешки из нетканого материала для пылесосов Керхер WD4-WD6, комплект из 4 шт | <input type="checkbox"/> |
| Насадки | | | | | | | | |
| Насадка для уборки автомобиля | 3 | 2.863-316.0 | 1 шт. | | | | Гарантия быстрой и легкой уборки: насадка для автомобиля позволяет удобно и тщательно очищать текстильные поверхности как в салоне автомобиля, так и в доме. | <input type="checkbox"/> |
| Переключаемая насадка для пола к хозяйственным пылесосам | 4 | 2.863-000.0 | 1 шт. | | | | Переключаемая насадка для влажной и сухой уборки с возможностью "парковки". Подходит для сбора и сухого и жидкостей, благодаря двум щеточным или резиновым полоскам. Удобное переключение режимов и превосходное скольжение. Также есть функция парковки во время перерывов в работе. | <input type="checkbox"/> |
| Насадка для уборки автомобиля | 5 | 2.863-145.0 | 1 шт. | | | | Для быстрой и легкой очистки автомобильных сидений и ковриков под сиденьями и в багажнике. | <input type="checkbox"/> |
| Удлиненная щелевая насадка | 6 | 2.863-306.0 | 1 шт. | | | | Модифицированная щелевая насадка очень большой длины прекрасно подходит для очистки труднодоступных мест в салоне автомобиля (в частности различных щелей и промежутков). Совместима со всеми бытовыми многофункциональными пылесосами Kärcher. | <input type="checkbox"/> |
| Комплект принадлежностей | | | | | | | | |
| Набор насадок кистей для уборки автомобиля | 7 | 2.863-221.0 | 2 teilig | | | | Набор всасывающих насадок для уборки автомобильных салонов. Подойдут для применения на любых поверхностях внутри салона автомобиля. | <input type="checkbox"/> |
| Бытовой комплект к пылесосам WD | 8 | 2.863-002.0 | 2 teilig | | | | Комплект состоит из двух предметов. Переключаемая насадка для пола, подходящая для очистки ковров и твердых поверхностей и насадка для мебели, обеспечивающая бережную очистку обивки мебели и автомобильных сидений. | <input type="checkbox"/> |
| Набор для подключения электроинструмента | 9 | 2.863-112.0 | 2 teilig | | | | Гибкий шланг (1м) включая адаптер для подключения к электроприбору. | <input type="checkbox"/> |
| Другие принадлежности | | | | | | | | |
| Фильтр для золы/крупного мусора Basic | 10 | 2.863-139.0 | | | | | Фильтр для золы и крупного мусора подходит как для очистки каминов, грилей, отопительных и банных печей, так и для сбора различного крупного мусора. | <input type="checkbox"/> |
| Фильтр для золы/крупного мусора Premium | 11 | 2.863-161.0 | | | | | Фильтр для золы и крупного мусора в версии Premium (с фильтром тонкой очистки) для очистки каминов, грилей, отопительных и банных печей, а также сбора различного крупного мусора. | <input type="checkbox"/> |
| Насадка пылеуловитель | 12 | 2.863-234.0 | | | | | Новый аксессуар для наших многофункциональных пылесосов WD позволяет безопасно и без пыли сверлить стены и потолочные поверхности. Буравная пыль всасывается непосредственно в устройство. | <input type="checkbox"/> |
| Удлинительный шланг | 13 | 2.863-305.0 | | | | | 3,5-метровый удлинитель всасывающего шланга, подходящий к любым хозяйственным пылесосам Kärcher, расширяет радиус действия и обеспечивает повышенную свободу движений. | <input type="checkbox"/> |
| Удлинительная трубка | 14 | 2.863-308.0 | | | | | Практичная удлинительная трубка для расширения радиуса действия пылесоса. Рекомендуется для очистки труднодоступных мест, например потолков в высоких помещениях. | <input type="checkbox"/> |

■ Входит в комплект поставки Доступные аксессуары.