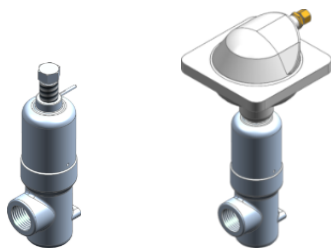


Перепускные клапаны до 400 бар

UV-4-80-R-O, UV-4-80-R-O-PN

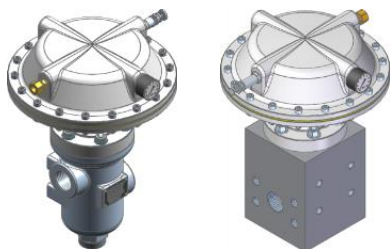
UV-PN-3/2 GGG, UV-PN-3/2 NIRO, UV-2/2-Ma

Поддержание постоянного давления является одной из важнейших задач гидравлического регулирования. Перепускные клапаны WOMA обеспечивают постоянные рабочие условия для всех подключенных гидравлических потребителей и могут использоваться в качестве регулирующего устройства или в качестве 2/2-ходового или 3/2-ходового байпасного клапана. Настройка механизма осуществляется вручную или пневматически.



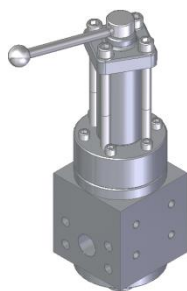
UV-4-80-R-O
вручную

UV-4-80-R-O-PN
пневматически

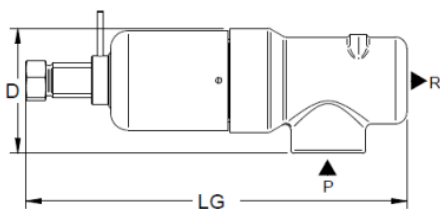


UV-PN-3/2 GGG
пневматически
210/370 бар

UV-PN-3/2 NIRO
пневматически
210/370 бар



UV 2/2 – Ma
Ручной
400 бар



UV-4-80-R-O: Размеры клапанов и соединения

Особые преимущества

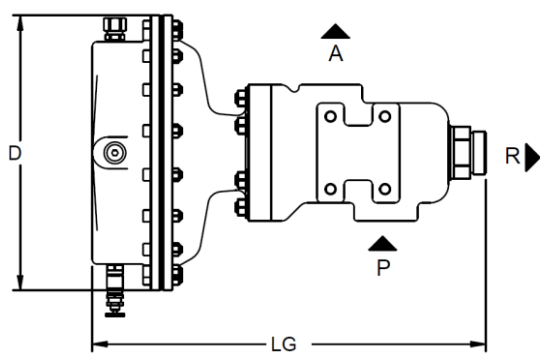
- Малый вес
- Отличные характеристики управления
- Подходит для работы с горячей водой с температурой до 98°C
- Длительный срок службы и безопасность
- Контроль давления воздуха с помощью предохранительного клапана
- Возможность дооснащения для многих устройств
- Корпус из чугуна или нержавеющей стали

Технические характеристики — ручной клапан

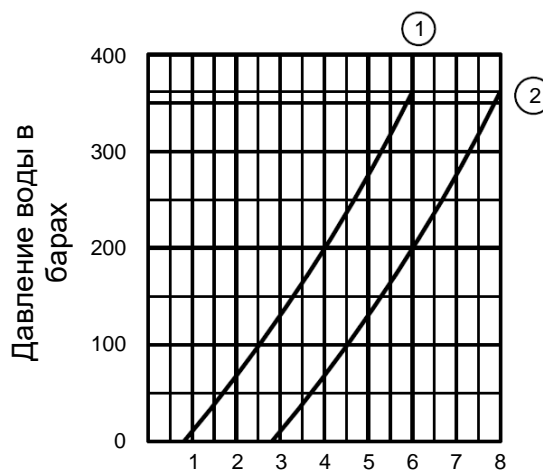
Тип	UV-4-80-R-O	UV-2/2-Ma
Номер материала	9 871-023.0	9.871-360.0
Рабочее давление	макс. 250 бар	макс. 400 бар
Номинальный расход	476 л/мин	720 л/мин
Температура среды	от + 5 °C до + 98 °C	
Вес	8,7 кг	45,5 кг
LG	ок. 350 мм	ок. 560 мм
D	90 мм	152 мм
P	i R1 1/2"	G 1 1/4"
A	-	G 1 1/4"
R	i R1 1/2"	G 1 1/2"

Технические характеристики — пневматический клапан

Тип	UV-4-80-R-O-PN	UV-PN-3/2 GGG		UV-PN-3/2 NIRO	
Номер материала	9.871-007.0	9.871-131.0	9.871-132.0	9.871-133.0	9.871-134.0
Рабочее давление	250 бар	210 бар	370 бар	210 бар	370 бар
Номинальный расход	476 л/мин	650 л/мин		560 л/мин	
Температура среды	от + 5 °C до + 98 °C				
Вес	14,6 кг	26 кг		43,6 кг	
L _G	418 мм	434 мм		475 мм	
D	195 мм	∅ 303 мм			
P	i R1 1/2"	i G1 1/4"			
A	-	i G1 1/4"			
R	i R1 1/2"	G1 1/2"			
Необходимое давление воздуха	см. графики				



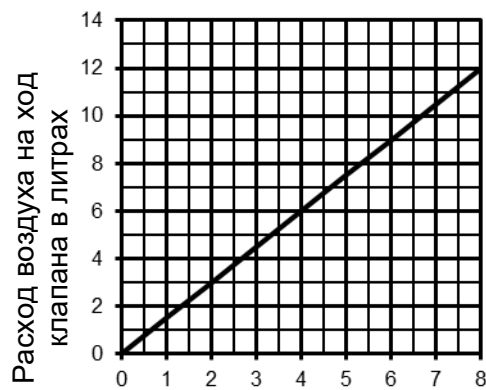
Пневматические перепускные клапаны: Размеры клапанов и соединения



Необходимое давление воздуха в барах

① Перепускной клапан

② 3/2-ходовой байпасный клапан



Давление воздуха в барах