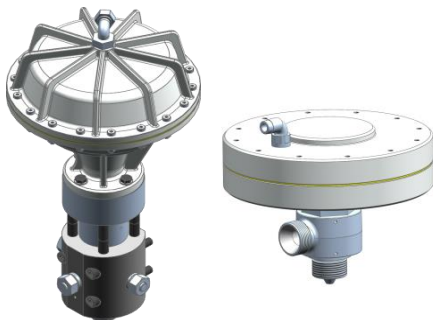


Перепускные клапаны до 3000 бар

UV-PN-2/2-3000, BYV-PN-2/2-3000, BYV-PN-2/2-2500

Поддержание постоянного давления является одной из важнейших задач гидравлического регулирования. Перепускные клапаны WOMA обеспечивают постоянные рабочие условия для всех подключенных гидравлических потребителей и могут использоваться в качестве регулирующего устройства или в качестве 2/2-ходового байпасного клапана. Настройка механизма осуществляется пневматически.



UV-PN-2/2-3000

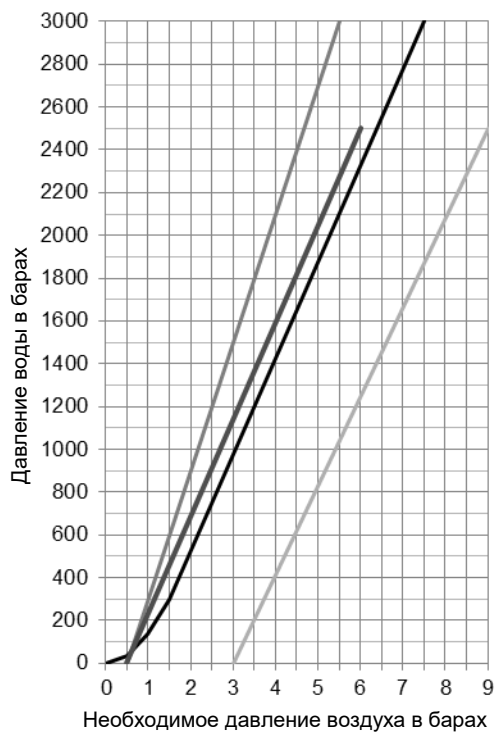
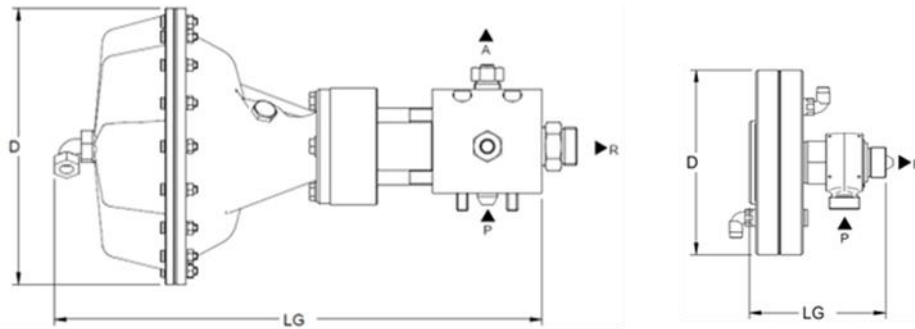
BYV-PN-2/2-2500
BYV-PN-2/2-3000

Особые преимущества

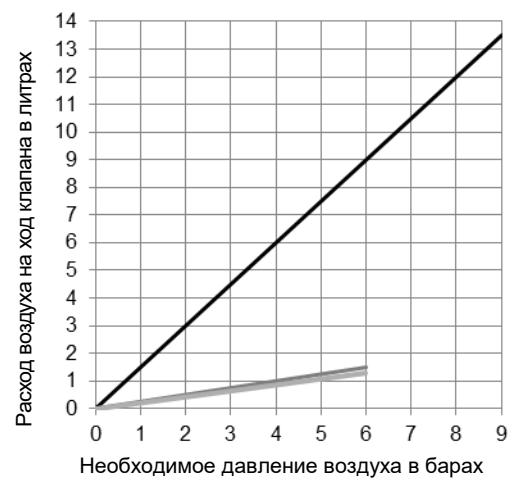
- Отличные характеристики управления
- Длительный срок службы
- Корпус и элементы высокого давления выполнены из нержавеющей стали
- Возможность дооснащения для многих устройств

Технические характеристики								
Тип	UV-PN-2/2-3000						BYV-PN-2/2-2500	BYV-PN-2/2-3000
Номер материала	9.871-135.0		9.871-305.0		9.893-686.0		9.871-118.0	9.871-391.0
Рабочее давление макс.	3 000 бар	2 500 бар	3 000 бар	2 500 бар	3 000 бар	2 500 бар	2 500 бар	3 000 бар
Номинальный расход макс.	70 л/мин		100 л/мин		130 л/мин		65 л/мин	45 л/мин
Температура среды	от + 5 °C до + 98 °C							
Структура, особенности	на головке насоса, серия WOMA M							
Режим работы	Перепускной клапан	2/2-ход. байпас	Перепускной клапан	2/2-ход. байпас	Перепускной клапан	2/2-ход. байпас	2/2-ход. байпас	
Материал седла клапана	нержавеющая сталь		Керамика				нержавеющая сталь	
Вес ок.	29 кг						4,5 кг	
LG	536 мм						148 мм	
D	303 мм						200 мм	
P	Конструкция отдельно 1 1/8"-12 UNF						Конструкция на головке насоса M33x1,5	
A	2x 1 1/8"-12 UNF						-	
R	G1 1/4"A						G1"A	
Необходимое давление воздуха	см. графики							

Размеры клапанов и соединения



- UV-PN-2/2-3000
- UV как BYV до 2500 bar
- BYV-PN-2/2-3000
- BYV-PN-2/2-2500



- UV-PN-2/2-3000 & UV как BYV до 2500 bar
- BYV-PN-2/2-3000
- BYV-PN-2/2-2500