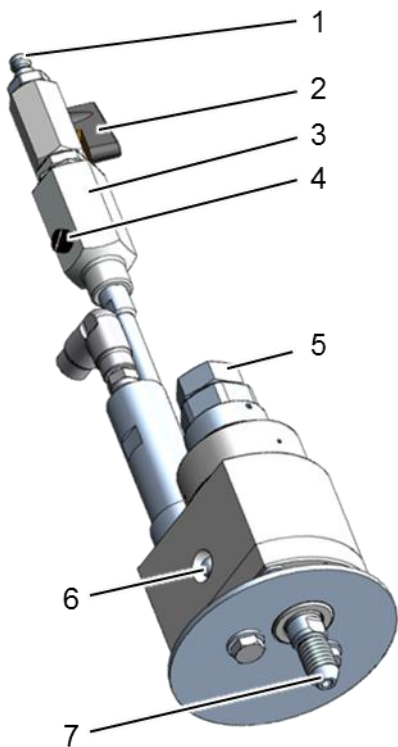


Пневматическое вращающееся соединение Speedy 3000

Speedy 3000 представляет собой вращающееся соединение с пневматическим приводом и встроенным пневматическим двигателем, которое может использоваться в самых разных областях. Компоненты пистолета высокого давления, Speedy 3000 и несущая головка форсунки создают высокопроизводительный водоструйный инструмент, который обеспечивает чрезвычайно эффективную обработку и очистку поверхности благодаря вращению несущей головки форсунки.



Speedy 3000

- 1 Элемент подключения сжатого воздуха
- 2 Дроссельный клапан
- 3 Маслораспылитель
- 4 Винт с накатанной головкой маслораспылителя
- 5 Подключение высокого давления
- 6 Смазочный ниппель

Особые преимущества

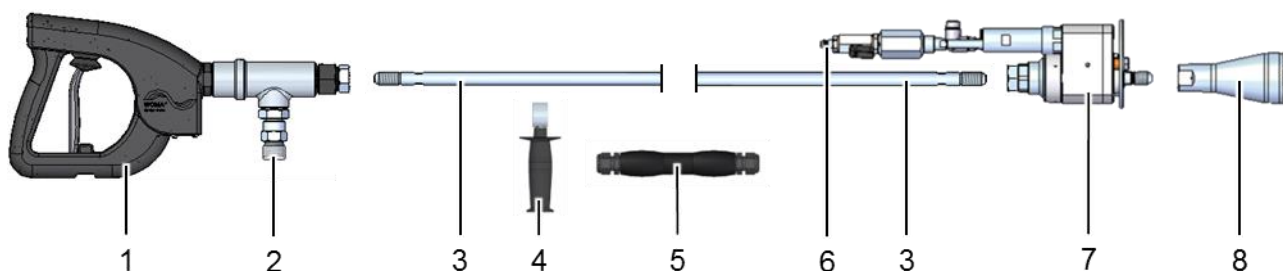
- Скорость вращения регулируется посредством давления и объема воздуха
- Малый вес
- Компактный дизайн с небольшими размерами
- Оптимальные эксплуатационные свойства
- Находящиеся под давлением детали изготовлены из высокопрочной нержавеющей стали

Технические характеристики	
Номер материала	9.871-342.0
Рабочее давление макс.	3 000 бар
Объемный поток макс.	25 л/мин
Температура среды макс.	60 °C
Вес без смазочного пресса ок.	2,50 кг
Рабочее давление пневматического двигателя	6,5 бар
Рабочая частота вращения	2 500 об/мин
Производительность при рабочей частоте вращения	0,16 кВт
Расход воздуха при 6,3 бар	0,35–0,40 м³/мин
Направление вращения в направлении струи	по часовой стрелке
Длина ок.	339 мм
Ширина ок.	100 мм
Элемент подключения сжатого воздуха	KS ¼"
Подключение высокого давления	9/16"-18 UNF-LH
Соединение несущей головки форсунки	M14x1,5

Технологическая информация

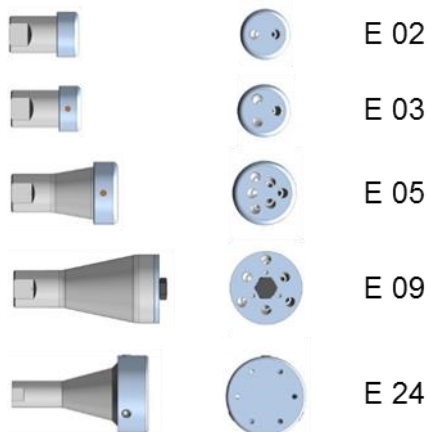
- Пневматический двигатель разрешается эксплуатировать только с сухим, чистым и промасленным сжатым воздухом.
- Использовать только масло для пневматических систем класса вязкости ISO VG 22 (WOMA номер материала 9.890-539.0).
- Нельзя превышать максимально допустимое давление воздуха 6,5 бар.

Принадлежности



Пример конфигурации с пистолетом высокого давления HP-V 1500		
	Описание	Номер материала
1	HP-V 1500	9.919-180.0
2	Штуцер для шланга 1 500 бар	9.871-969.0
3	Трубка копия* 1500 бар	см. Программу продукции WOMA
4	Рукоятка	9.871-675.0
5	Рукоятка	6.025-300.0
6	Элемент подключения сжатого воздуха KS 1/4"	см. таблицу 2
7	Speedy 3000	9.871-342.0
8	Несущая головка форсунки	см. таблицу 1

* Для соединения трубки копия M14x1,5 LH использовать только упорное кольцо (номер материала 9.883-493).



Несущие головки форсунок до 3000 бар – таблица 1

Тип	Количество форсунок Форма 21 LL / Форма 21 S	Угол распыления	Вес [кг]	Номер материала
E 02	2	20°	0,45	9.886-774.0
E 03	3	30°	0,45	9.886-775.0
E 05	3 или 6	20°, 24°	0,47	9.886-772.0
E 09	3 или 6	20°, 24°	0,85	9.886-773.0
E 24	3 или 6	30°	0,85	9.886-645.0

Пневматические шланги — таблица 2

Длина [м]	Вес [кг]	Номер материала
10	2,6	9.887-259.0
20	5,0	6.025-249.0
40	9,6	6.025-250.0