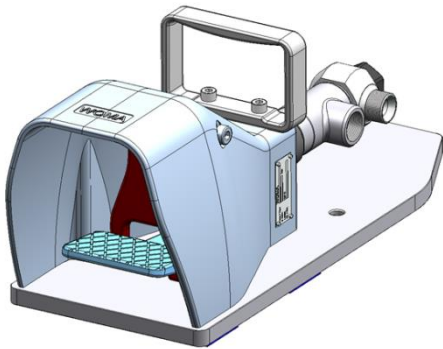


Ножной клапан с механической, предохранительной защелкой FV 1500-VDF

Прочный и надежный байпасный ножной клапан для закрытия/открытия линии подачи воды под давлением (исходное положение «закрыто») приводится в действие с помощью педали с механической защелкой. Защелка деблокирует движение исполнительной педали и автоматически возвращается в исходное положение после отпускания ножного клапана. Когда педаль не задействуется, перекачиваемая среда отводится в байпасную линию, а в устройстве высокого давления сбрасывается давление.

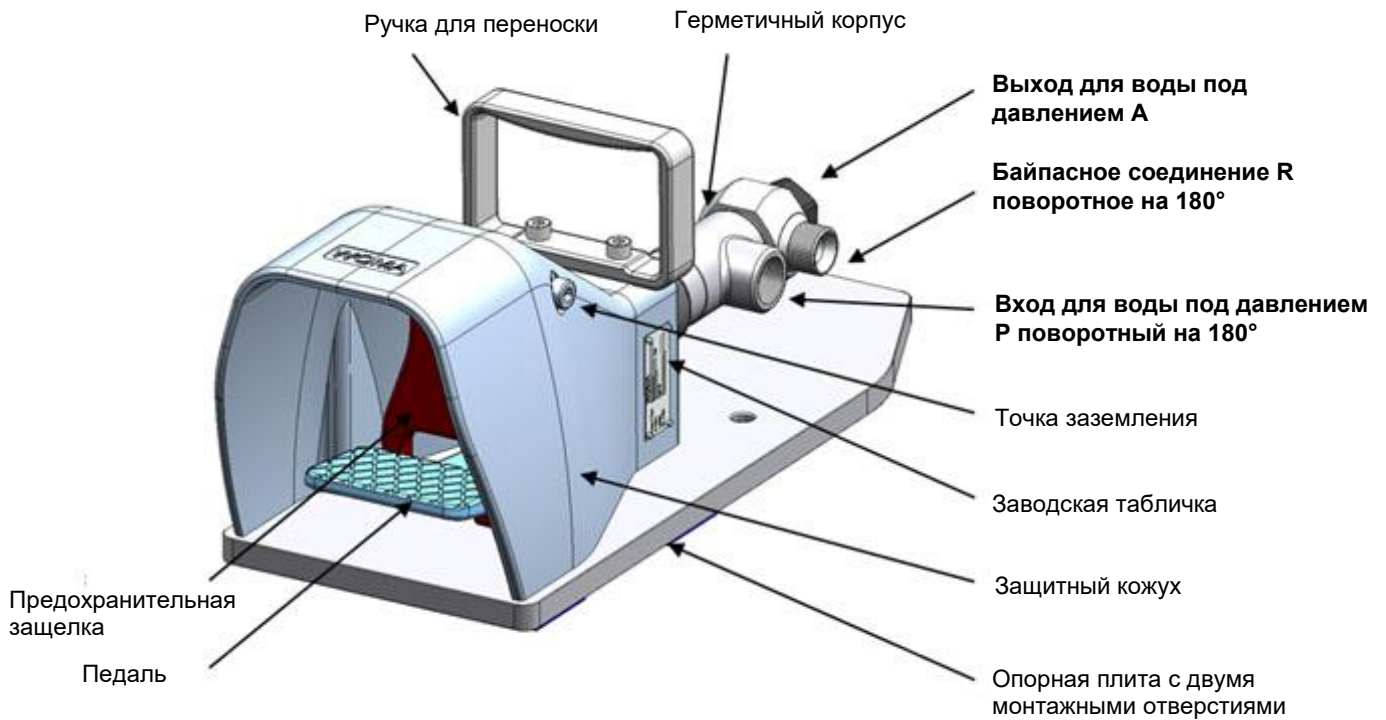
Ножной клапан доступен с различными штуцерами для шланга для входа воды под давлением (P) и выхода воды под давлением (A). Все отдельные детали, контактирующие со средой, изготовлены из коррозионно- и кислотостойких хромоникелевых сталей.



Особые преимущества

- Может использоваться для различных применений
- Компактный и прочный благодаря надежной конструкции
- Все функциональные компоненты защищены от попадания грязи и брызг воды
- Подходит для морской воды и деминерализованной воды
- Большой номинальный поток
- Низкие потери давления
- Поворотный герметичный корпус и байпасное соединение
- Высокий стандарт безопасности
- Большой защитный кожух и механическая защелка от непреднамеренного нажатия педали
- Большая рифленая поверхность педали для надежного приведения в действие
- Низкое приводное усилие за счет предварительного регулирования

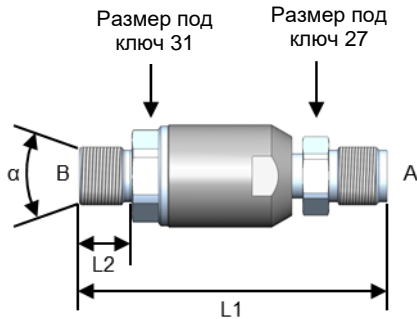
Технические характеристики	
Номер материала	9.871-344.0
Рабочее давление	макс. 1 500 бар
Номинальный расход	ок. 45 л/мин
Температура среды	макс. +95 °C
Вес	ок. 11 кг
Длина	500 мм
Ширина	185 мм
ТЗ	200 мм
Штуцер высокого давления (P)	iM22x1,5
Штуцер высокого давления (A)	iM26x1,5
Байпасное соединение (R)	aG3/4 60°DK



Принадлежности

Резьба М в соответствии с DIN 13/ISO 261

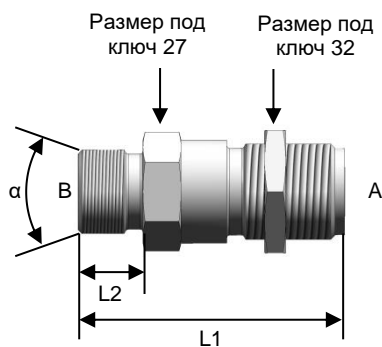
Резьба G в соответствии с DIN ISO 228/1



Вращающийся штуцер для шланга для А*

Штуцер для шланга В (α)	Длина L1 [мм]	Длина L2 [мм]	Номер материала
M22x1,5 (60°)	117	20	9.872-621.0
M22x1,5 (24°)	117	20	9.872-620.0
M24x1,5 (24°)	117	20	9.872-622.0
G1/2 (60°)	117	20	9.894-987.0

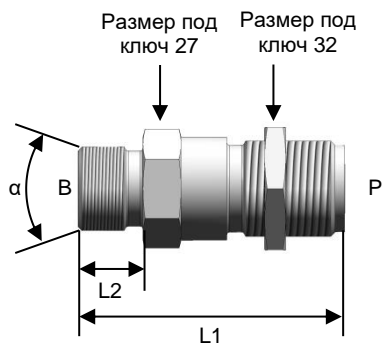
*макс. 1 500 бар



Штуцер для шланга высокого давления для А*

Штуцер для шланга В (α)	Длина L1 [мм]	Длина L2 [мм]	Номер материала
M22x1,5 (60°)	70	20	9.872-536.0
M22x1,5 (24°)	67	17	9.872-537.0
M24x1,5 (24°)	70	20	9.872-538.0
G1/2 (60°)	70	20	9.872-623.0
G3/4 (60°)	70	20	9.872-940.0

*макс. 1 500 бар; включает в себя адаптер, контргайку, уплотнительное кольцо и защитную заглушку



Штуцер для шланга высокого давления для P*

Штуцер для шланга B (α)	Длина L1 [мм]	Длина L2 [мм]	Номер материала
M22x1,5 (60°)	79	17	9.871-968.0
M22x1,5 (24°)	76	20	9.871-967.0
M24x1,5 (24°)	79	20	9.871-969.0
G1/2 (60°)	79	20	9.871-970.0
G3/4 (60°)	79	19	9.871-971.0

*макс. 1500 бар; включает в себя адаптер, контргайку и защитную заглушку



Байпасный шланг для соединения R

Диаметр	Длина L [мм]	Номер материала
DN 20	1 500	9.887-970.0