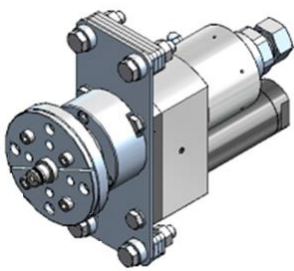


Вращающееся соединение DDF 3000-45

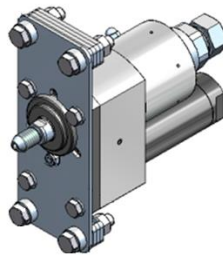
DDF 3000-45 — это вращающееся соединение с приводом. Вращающееся соединение пригодно для стационарного и мобильного применения и поставляется с пневматическим приводом или в самоприводном исполнении. Сочетание DDF 3000-45 и кронштейнов с соплами позволяет создать высокопродуктивный водоструйный инструмент, который благодаря изменяемой скорости вращения является эффективным инструментом для обработки или очистки поверхностей.

Особые преимущества

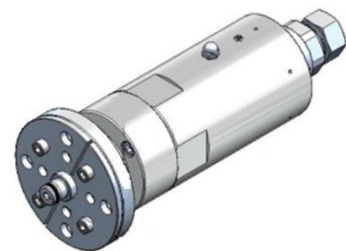
- Регулируемое/настраиваемое число оборотов
- Напорные узлы из нержавеющей стали
- Прочная конструкция



9.895-534.0



9.895-566.0

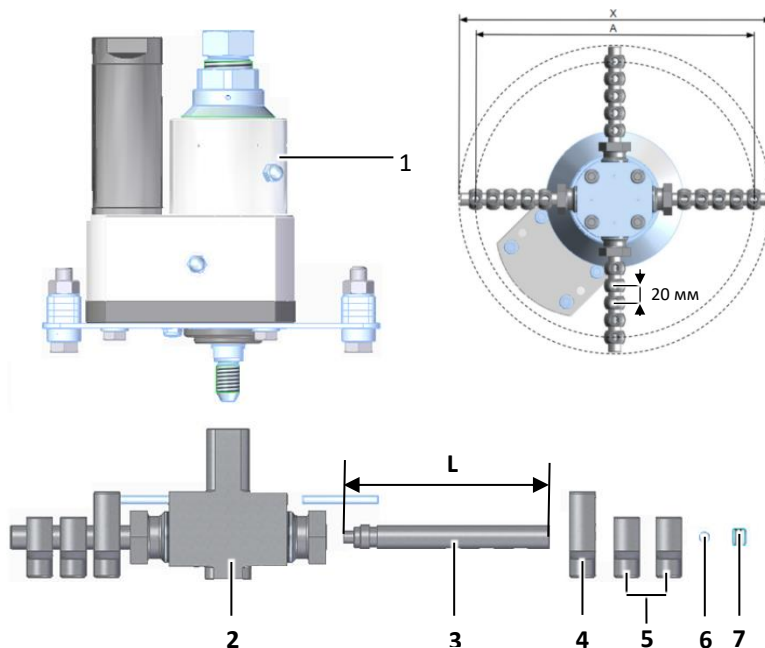


9.872-982.0

Технические характеристики

Тип		Пневматический	Пневматический	Самоприводной
Соединение		Фланец	Резьба	Фланец
Номер материала		9.895-534.0	9.895-566.0	9.872-982.0
Температура раб. среды	макс.	60 °C		
Рабочее давление	макс.	3000 бар		
Объемный поток	макс.	45 л/мин		
Число оборотов	макс.	2500 об/мин		
Масса	прим.	9,5 кг	9,5 кг	6 кг
Входное давление пневм. двигателя	макс.	6,5 бар		—
Направление вращения		вправо	вправо	вправо/влево
Длина	прим.	200 мм	200 мм	97 мм
Ширина	прим.	97 мм	80 мм	97 мм
Высота	прим.	268 мм	223 мм	268 мм
Патрубок высокого давления		9/16"-18-UNF-LH		

Принадлежности: стандартные кронштейны для сопел



Стандартные кронштейны для сопел

Поз.	Номер материала	К-во сопел Форма 21	Рабочий диам. А [мм]	Длина L [мм]	Диам. окружности X [мм]
1	9.895-534.0	DDF 3000-45 пневматическое, фланцевое			
2	9.917-640.0	Соединительный фланец			
	9.917-643.0	Соединительный фланец с резьбой			
3	9.917-971.0	1	160	82	196
	9.917-972.0	2	200	102	236
	9.917-973.0	3	240	122	276
	9.917-974.0	4	280	142	316
	9.917-975.0	5	320	162	356
	9.917-976.0	6	360	182	396
	9.917-644.0	Пробка			
4	9.917-968.0	Держатель сопла I (всегда нужен для крепления сопел)			
5	9.917-969.0	Держатель сопла II			
6	9.883-217.0	Шар *			
7	9.881-012.0	Резьбовой штифт *			

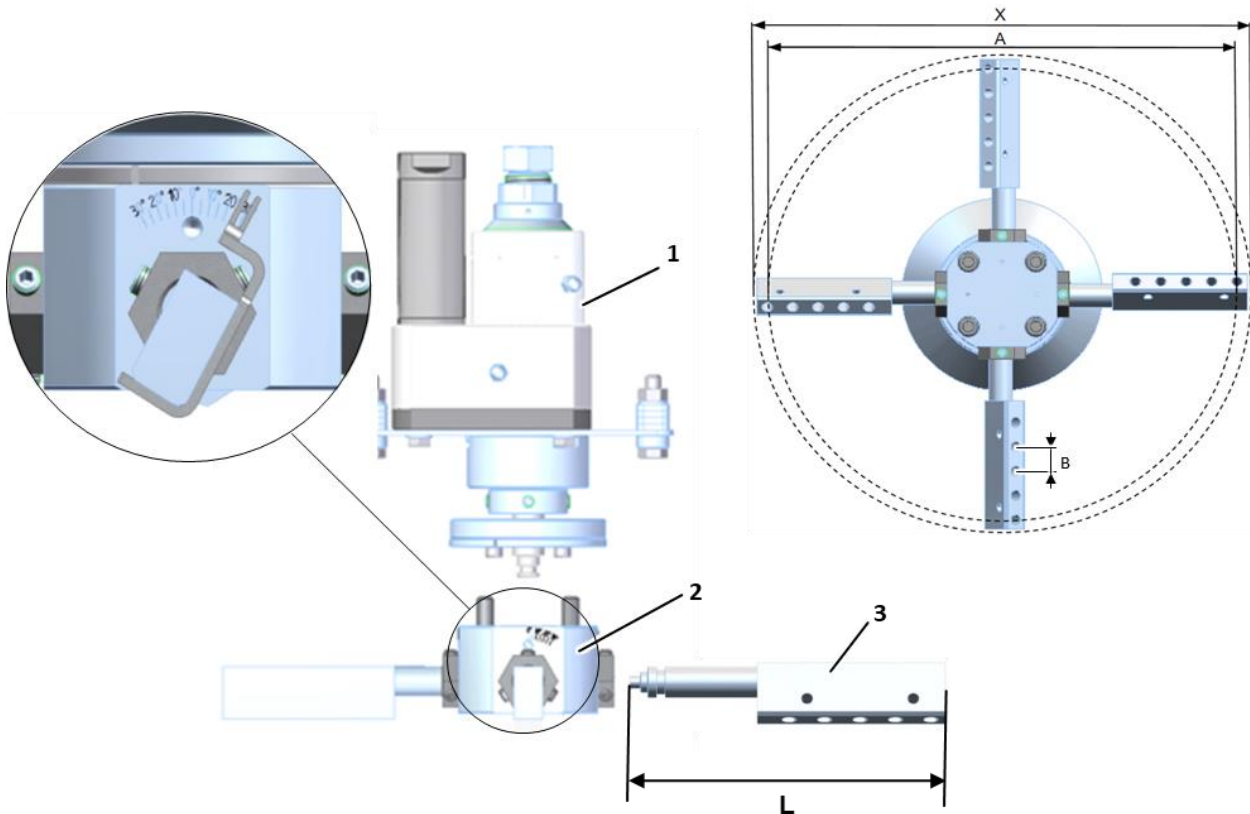
* Один для одного кронштейна сопел

Пример заказа

Пневматическое вращающееся соединение с 4 кронштейнами для сопел и рабочей шириной 240 мм

1. 9.895-534.0 DDF 3000-45 пневматическое, фланцевое
2. 9.917-640.0 соединительный фланец
3. 4 × 9.917-973.0 кронштейн для сопел 240 мм
4. 4 × 9.917-968.0 держатель сопла I
5. 8 × 9.917-969.0 держатель сопла II
6. 4 × 9.883-217.0 шар
7. 4 × 9.881-012.0 резьбовой штифт

Принадлежности: особо прочные кронштейны для сопел



Особо прочные кронштейны для сопел

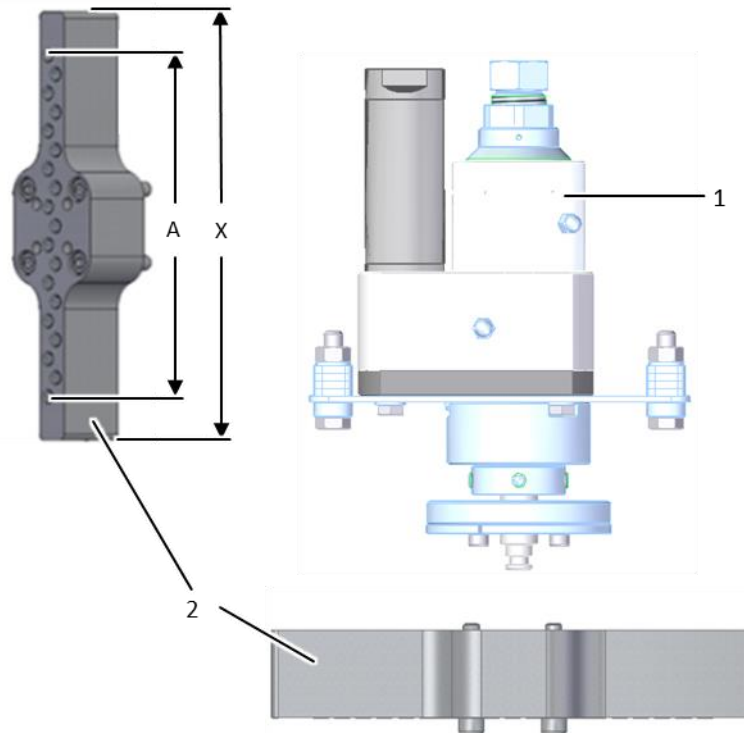
Поз.	Номер материала	К-во сопел Форма 21	Рабочий диам. А [мм]	Длина L [мм]	Диам. окружности X [мм]
1	9.895-534.0	DDF 3000-45 пневматическое, фланцевое			
	9.895-566.0	DDF 3000-45 пневматическое, резьбовое			
	9.872-982.0	DDF 3000-45 самоприводное, фланцевое			
2	9.917-641.0	Соединительный фланец прочные кронштейны для сопел			
3	9.875-958.0	2	194	100	235
	9.875-959.0	2	214	100	235
	9.876-810.0	5	350	178	390
	9.876-811.0	5	370	178	390
	9.878-406.0	Пробка			

Пример заказа

Самоприводное вращающееся соединение с 4 кронштейнами для сопел и рабочей шириной 350 мм

- 9.895-534.0 DDF 3000-45 пневматическое, фланцевое
- 9.917-641.0 соединительный фланец прочные кронштейны для сопел
- 4 x 9.876-810.0 особо прочные кронштейны для сопел

Принадлежности: планки/диски с соплами



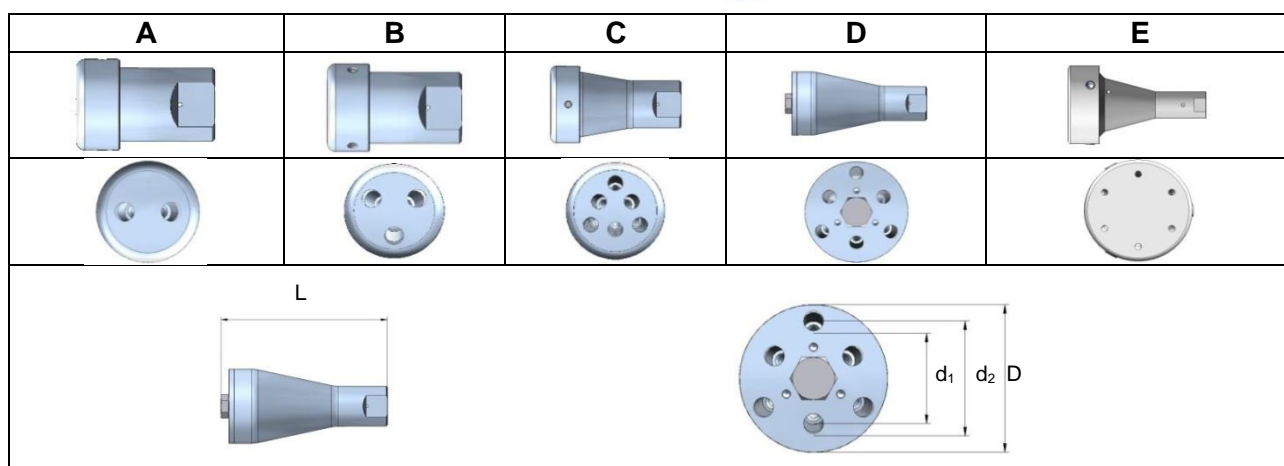
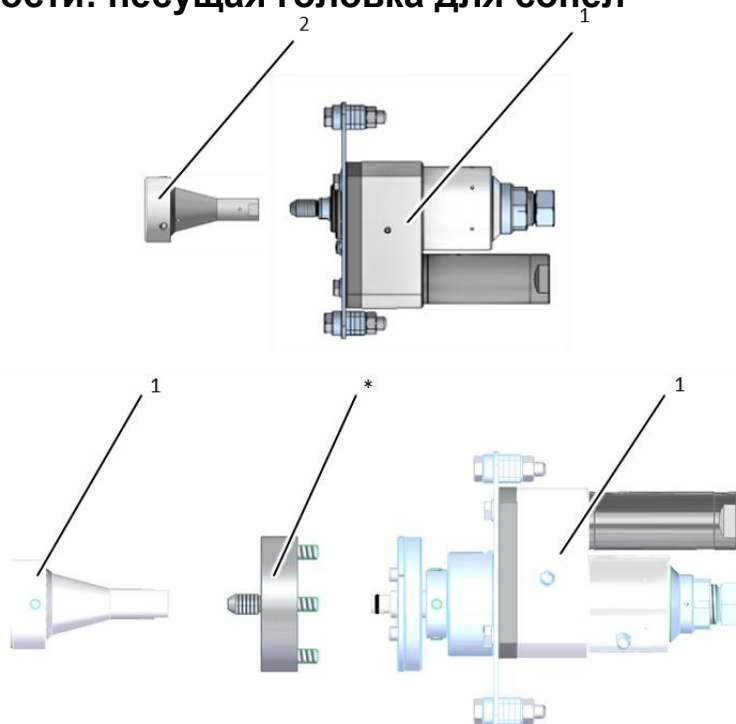
Планки/диски с соплами				
Поз.	Номер материала	К-во сопел Форма 21	Рабочий диам. А [мм]	Диам. окружности Х [мм]
1	9.895-534.0	DDF 3000-45 пневматическое		
2	9.916-952.0	19	макс. 248	315
	9.920-926.0	12	162	200

Пример заказа

Вращающееся соединение с электрическим приводом и 2 кронштейнами для сопел и рабочей шириной 248 мм

1. 9.895-534.0 DDF 3000-45 пневматическое
2. 9.916-952.0 планка с соплами

Принадлежности: несущая головка для сопел



Несущая головка для сопел									
Поз.	Номер материала	Форма	К-во сопел Форма 21	Окружность d ₁ [мм]	Окружность d ₂ [мм]	Угол наклона струи сопла		L [мм]	D [мм]
						d ₁	d ₂		
1	9.895-566.0	DDF 3000-45 пневматическое, резьбовое							
	9.895-534.0	DDF 3000-45 пневматическое, фланцевое *							
2	9.886-774.0	A	2	17	—	20°	—	64	42
	9.886-775.0	B	3	20	—	30°	—	64	42
	9.886-772.0	C	3 + 3	20	30	20°	24°	89	52
	9.886-773.0	D	3 + 3	35	45	20°	24°	133	59
	9.886-645.0	E	3 + 3	40	42	30°	30°	114	65

* Соединительный фланец 9.920-917.0 только для пневматики