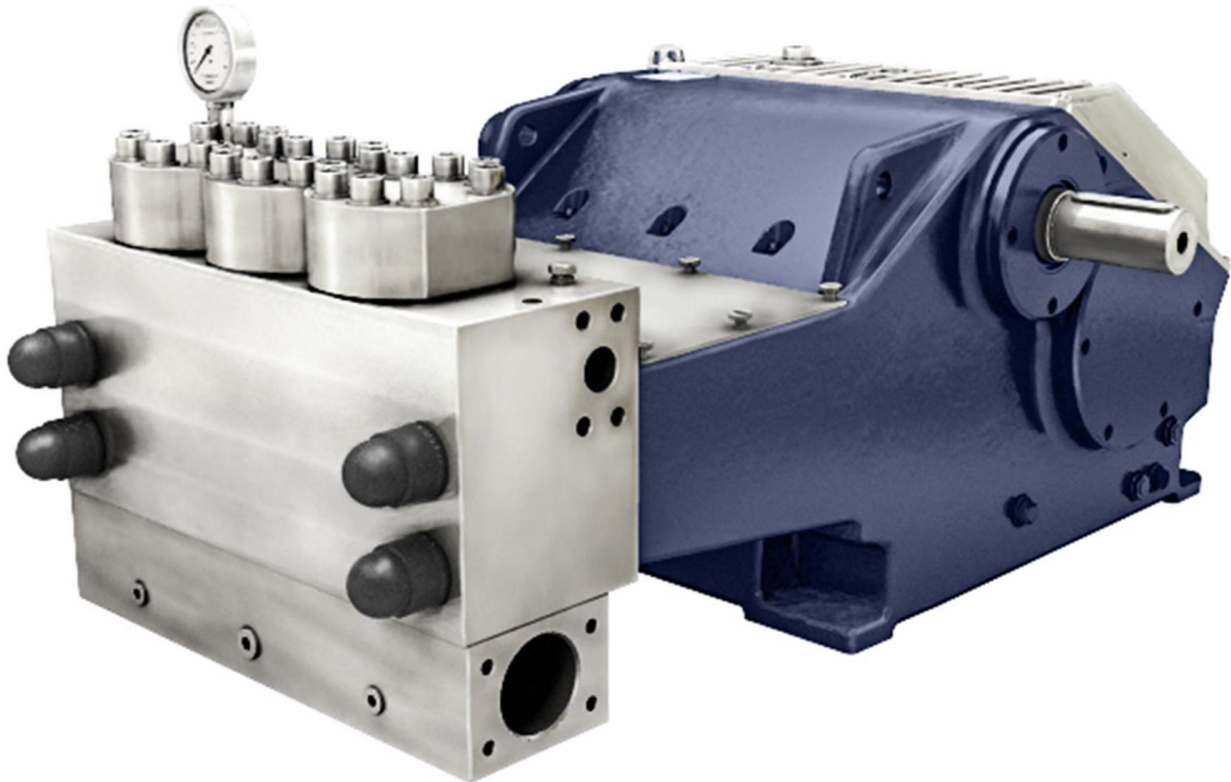


Насос высокого давления 550ARP

Плунжерный насос высокого давления типа 550ARP обеспечивает макс. рабочее давление 400 бар и макс. номинальную подачу 819 л/мин.



Серия ARP имеет рабочее давление до 400 бар и номинальную подачу примерно до 1680 л/мин.

Особенностью этой серии является транспортировка перекачиваемой жидкости, загрязненной зернистыми, волокнистыми или твердыми веществами, вплоть до концентрации твердых веществ 3000 мг/л и размера зерен до 300 мкм. Тип этого насоса особенно подходит для очистки канализационной сети и системы трубопроводов, а также для удаления окалины в сталелитейной промышленности.

Головка насоса серии ARP изготовлена из прочной нержавеющей стали (см. рисунок). По запросу также может быть проверено использование супер дуплексных сталей для обеспечения наивысшей устойчивости (в этом случае возможны отклонения в технических характеристиках).

По запросу можно проверить наличие исполнения АTEX.

Технические характеристики		
Общий вес	ок.	1 500 кг
Напорный входной патрубок		3 000 psi SAE 4" Схема отверстий M16; 130,2x77,8
Напорный патрубок		6 000 psi SAE 2" Схема отверстий M20; 96,8x44,4
Соединения охлаждающей воды		G ½"
Частота вращения коленчатого вала	макс. мин.	455 об/мин в зависимости от рабочих параметров
Приводной вал		Диаметр 70 мм к6, призматическая шпонка по DIN 6885 лист 1, A20 x 12 x 120
Крутящий момент на приводном валу	макс.	2 868 Нм
Момент инерции J	i = 3,30	0,491 кгм ²
	i = 3,96	0,411 кгм ²
	i = 4,60	0,327 кгм ²
Маховый момент GD ²	i = 3,30	19,26 Нм ²
	i = 3,96	16,14 Нм ²
	i = 4,60	12,80 Нм ²
Давление на входе	мин. макс.	4,0 бар 6,0 бар
Амплитуда давления	макс.	± 2,0 бар
Температура перекачиваемой среды	мин. макс.	+5 °С +45 °С (более выс. температуры по запросу)
Потребное количество перекачиваемой среды	мин.	1,5 номинального объема подачи, зависящего от закона чередования
Уровень звукового давления излучения в соответствии со стандартом DIN EN ISO 11200		>80 дБ(А)
Объем заполнения маслом на конце редуктора	ок.	45 л
Вязкость масла ISO VG согласно стандарту DIN 51517-2 или -3		320 мм ² /с
Давление масла для циркуляционной смазки под давлением		2,5–5,0 бар
Давление масла для перепускного клапана (настройка)		5,0 бар
Тонкость масляного фильтра		0,025 мм
Температура масла	макс. Заданное значение	80 °С 60–70 °С
Расход охлаждающей воды в теплообменнике	ок.	10–20 л/мин
Температура охл. воды в теплообменнике	мин.	+5 °С
	макс.	+45 °С
Давление охл. воды в теплообменнике	мин.	1,5 бар
	макс.	10 бар

Варианты производительности**										
Частота вращения приводного вала		Частота вращения коленчатого вала	P60		P65		P70		P75	
1 500 [об/мин]	1 800 [об/мин]		400 бар*		400 бар*		330 бар		290 бар	
Передаточное отношение		[об/мин]	[кВт]	[л/мин]	[кВт]	[л/мин]	[кВт]	[л/мин]	[кВт]	[л/мин]
3,30	3,96	455*	384	518	451*	608	435	710	440	819*
	4,60	391	331	446	388	523	374	611	379	705
3,96		379	320	431	376	506	362	592	367	682
4,60		326	276	371	324	436	312	509	316	587

* Максимальные значения насоса

** Сохраняется право на внесение технических изменений

Габаритный чертеж насоса 550ARP

