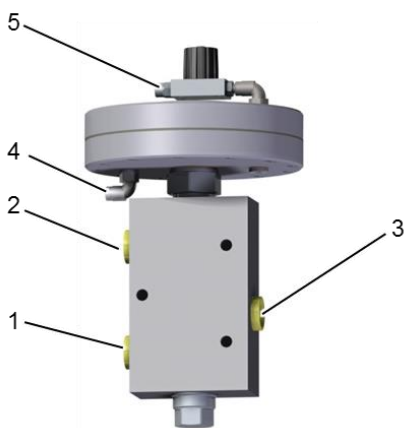


Многопользовательский клапан MVV 1 500S

MVV 1500S — это 3/2-ходовой клапан высокого давления для работы с несколькими пистолетами с давлением до 1500 бар.

Многопользовательский клапан MVV 1500S позволяет двум или более ручным устройствам распыления или пистолетам высокого давления работать на одном генераторе давления без влияния друг на друга. Отсутствует резкое увеличение сил отдачи и только небольшое изменение силы отдачи при подключении дополнительных устройств распыления. Для этого каждое ручное устройство распыления или пистолет высокого давления должен быть оснащен собственным MVV 1500S.



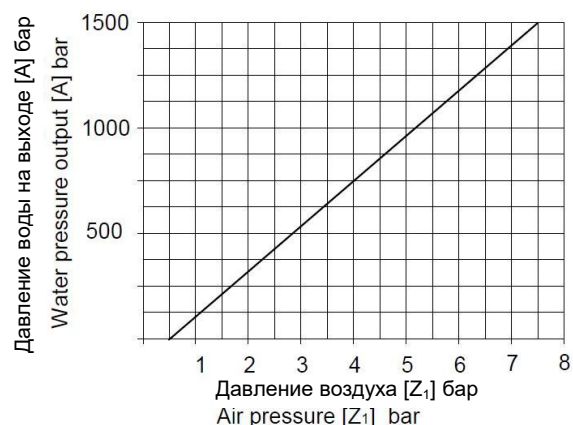
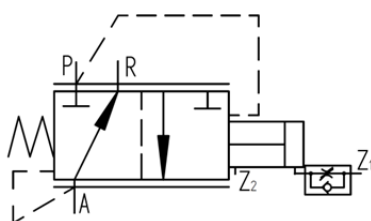
- 1 P Вход высокого давления
- 2 R Обратная линия
- 3 A Выход высокого давления
- 4 Z2 Патрубок для подвода воздуха
- 5 Z1 Патрубок для подвода воздуха

Особые преимущества

- Рабочее давление регулируется посредством давления и объема воздуха
- Малый вес
- Компактный дизайн с небольшими размерами
- Оптимальные эксплуатационные свойства
- Находящиеся под давлением детали изготовлены из высокопрочной нержавеющей стали
- Высокая износостойкость благодаря прочной и крепкой конструкции
- Высокая степень удобства использования благодаря плавному увеличению давления

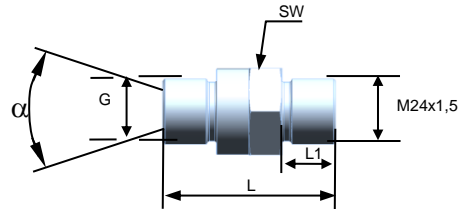
Технические характеристики

Номер материала	9.914-557.0	
Рабочее давление	макс.	1 500 бар
Объемный поток	макс.	120 л/мин
Среда	Вода	
Вес	ок.	14 кг
Диаметр цилиндра	200 мм	
Высота	ок.	350 мм
A	M24 x 1,5	
P	M24 x 1,5	
R	M24 x 1,5	
Z1, Z2	Вставное соединение 8 мм	
Давление воздуха	макс.	10 бар
Расход воздуха	1,7 л/ход при 7,5 бар	



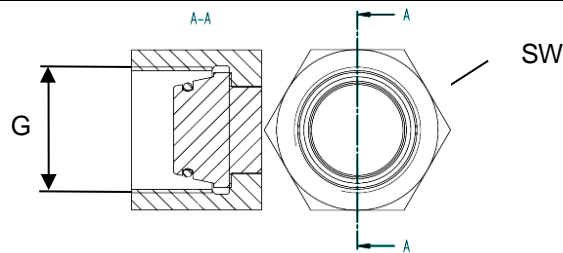
Принадлежности

Шланговый адаптер для соединения A, P, R



Номер материала	G	α	Для соединения	L [мм]	L1 [мм]	SW [мм]	Рабочее давление [бар]
9.896-449.0	M24 x 1,5	24°	A/P	66	22	27	1 500
9.915-429.0	M36 x 2	24°	A/P	78	22	41	1 500
9.917-939.0	M24 x 1,5	24°	R	41	14	27	400

Заглушка для соединения шлангового адаптера A/P



Номер материала	G	SW [мм]	Рабочее давление [бар]
9.871-566.0	M24 x 1,5	32	1 500
9.871-565.0	M36 x 2	46	1 500