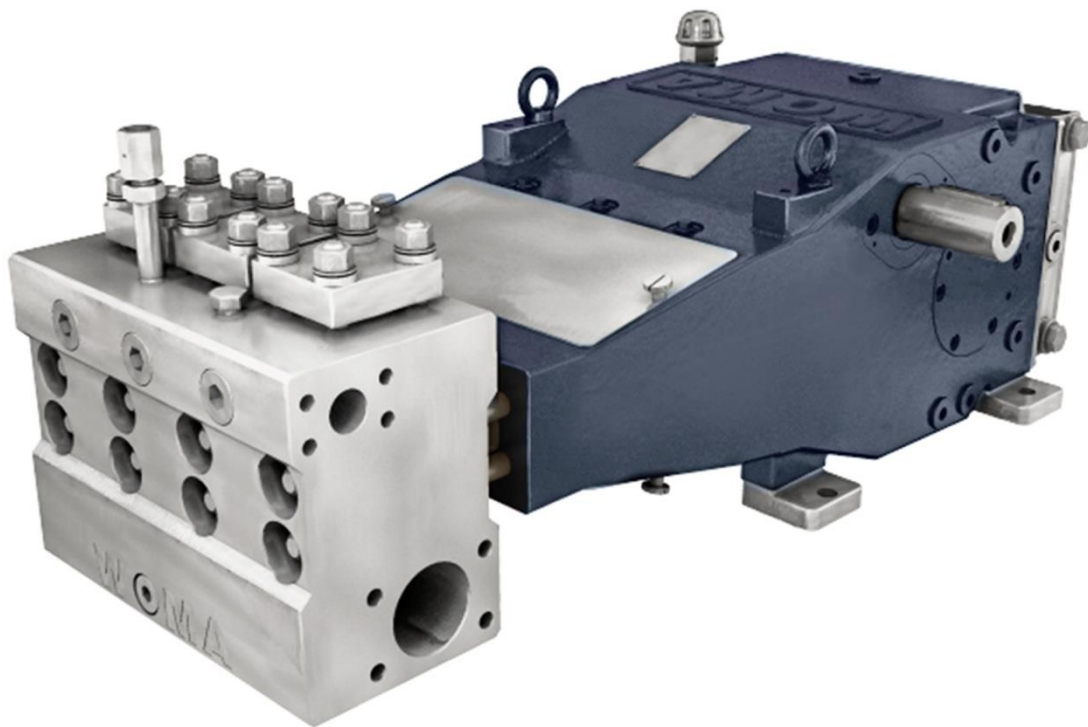


# Насос высокого давления 150ARP

Плунжерный насос высокого давления типа 150ARP обеспечивает макс. рабочее давление 320 бар и макс. номинальную подачу 402 л/мин.



Серия ARP имеет рабочее давление до 400 бар и номинальную подачу примерно до 1 680 л/мин.

Особенностью этой серии является транспортировка перекачиваемой жидкости, загрязненная зернистыми, волокнистыми или твердыми веществами, вплоть до концентрации твердых веществ 3 000 мг/л и размера зерен до 300 мкм. Тип этого насоса особенно подходит для очистки канализационной сети и системы трубопроводов, а также для удаления окалины в сталелитейной промышленности.

Головку насоса серии ARP (до редуктора размером 250) можно заказать в качестве недорогого литого варианта, либо как вариант из нержавеющей стали (см. рисунок). По запросу можно также проверить использование супер дуплексной стали для обеспечения наивысшей устойчивости (в этом случае возможны отклонения в технических характеристиках).

По запросу можно проверить наличие исполнения АTEX.

<b>Технические характеристики</b>		
Общий вес	ок.	325 кг Головка насоса GGG 390 кг Головка насоса NIRO
Напорный входной патрубок головки насоса GGG		IG 3"
Напорный входной патрубок головки насоса NIRO		3 000 psi SAE 3" Схема отверстий M16; 106,4x61,9
Напорный патрубок головки насоса GGG		IG 1 ¼"
Напорный патрубок головки насоса NIRO		6 000 psi SAE 1 ¼" Схема отверстий M14; 66,7x31,8
Соединения охлаждающей воды		IG 1"
Частота вращения коленчатого вала	макс. мин.	507 об/мин в зависимости от рабочих параметров
Приводной вал		Диаметр 50 мм кб, призматическая шпонка по DIN 6885 лист 1, A14 x 9 x 72
Крутящий момент на приводном валу	макс.	676 Нм
Момент инерции J	i = 2,96 i = 3,69 i = 4,57	0,042 кгм <sup>2</sup> 0,030 кгм <sup>2</sup> 0,022 кгм <sup>2</sup>
Маховый момент GD <sup>2</sup>	i = 2,96 i = 3,69 i = 4,57	1,66 Нм <sup>2</sup> 1,17 Нм <sup>2</sup> 0,86 Нм <sup>2</sup>
Давление на входе	мин. макс.	1,5 бар 5,0 бар
Амплитуда давления	макс.	± 2,0 бар
Температура перекачиваемой среды	мин. макс.	+5 °С +45 °С (более высокие температуры по запросу)
Потребное количество перекачиваемой среды		1,5 номинального объема подачи, зависящего от закона чередования
Уровень звукового давления излучения (DIN EN ISO 11200)		>80 дБ(А)
Объем заполнения маслом на конце редуктора	ок.	9 л
Вязкость масла ISO VG согласно стандарту DIN 51517-2 или -3		320 мм <sup>2</sup> /с
Давление масла для циркуляционной смазки под давлением		2,5–5,0 бар (опционально/в зависимости от производительности)
Давление масла для перепускного клапана (настройка)		5,0 бар (опционально/в зависимости от производительности)
Тонкость масляного фильтра		0,025 мм (опционально/в зависимости от производительности)
Температура масла	макс. Заданное значение	80 °С 60–70 °С
Расход охлаждающей воды в теплообменнике	ок.	5–10 л/мин
Температура охлаждающей воды в теплообменнике	мин. макс.	+5 °С +45 °С
Давление охлаждающей воды в теплообменнике	мин. макс.	1,5 бар 10 бар

Варианты производительности**														
Частота вращения приводного вала		Частота вращения коленчатого вала	P40		P45		P50		P55		P60		P65	
1 500 [об/мин]	1 800 [об/мин]		320 бар*		250 бар		200 бар		170 бар		140 бар		120 бар	
Передаточное отношение		[об/мин]	[кВт]	[л/мин]	[кВт]	[л/мин]	[кВт]	[л/мин]	[кВт]	[л/мин]	[кВт]	[л/мин]	[кВт]	[л/мин]
2,96		507*	105	175	104	224	103	277	107*	337	105	402	105	473*
	3,69	488	101	169	100	215	100	267	103	324	101	387	101	455
3,69		407	84	140	84	179	83	222	86	270	84	323	84	379
	4,57	394	81	136	81	174	80	216	83	262	82	312	81	368
4,57		328	68	113	68	145	67	180	69	218	68	260	68	306

\* Максимальные значения насоса

\*\* Сохраняется право на внесение технических изменений



## Габаритный чертеж насоса 150ARP NIRO

