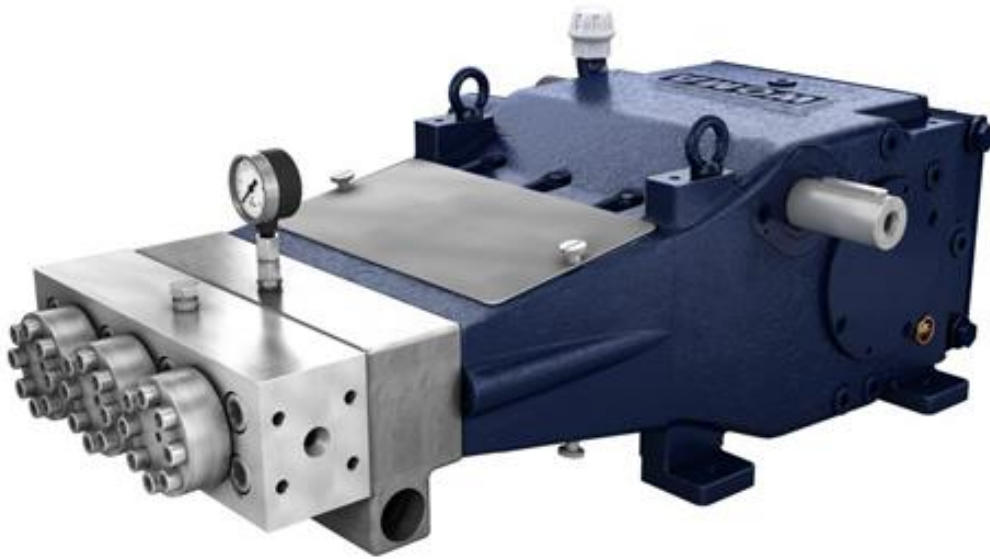


# Насос высокого давления 190Z

Плунжерный насос высокого давления типа 190Z обеспечивает макс. рабочее давление 1500 бар и макс. номинальную подачу 112 л/мин.



С рабочим давлением до 1500 бар и номинальной подачей до 744 л/мин насосы серии Z являются идеальным решением для промышленной очистки, а также для снятия краски и удаления окалины.

Хорошая направляющая плунжера обеспечивает длительный срок службы системы уплотнения. Используемая система воды гидравлического затвора предотвращает утечку, обеспечивает особенно высокую долговечность уплотнений высокого давления и препятствует проникновению воздуха. Конструкция центрального клапана насоса обеспечивает высокий объемный КПД. На насосах с рабочим давлением от 1000 бар используются твердосплавные плунжеры, которые обеспечивают длительный срок службы, и, следовательно, низкие затраты на техническое обслуживание.

По запросу можно проверить наличие исполнения АTEX.

Технические характеристики		
Общий вес	ок.	350 кг
Напорный входной патрубок		IG 1 ½"
Напорный патрубок с фланцем		M24x1,5 M36x2 G ½"
Соединения охлаждающей воды		IG 1"
Частота вращения коленчатого вала	макс. мин.	424 об/мин в зависимости от рабочих параметров
Приводной вал		Диаметр 50 мм кб, призматическая шпонка по DIN 6885 лист 1, A14 x 9 x 72
Крутящий момент на приводном валу	макс.	779 Нм
Момент инерции J		0,0294 кгм <sup>2</sup>
Маховый момент GD <sup>2</sup>		1,152 Нм <sup>2</sup>
Давление на входе	мин. макс.	1,5 бар 5,0 бар
Амплитуда давления	макс.	± 2,0 бар
Температура перекачиваемой среды	мин. макс.	+5 °С +45 °С (более высокие температуры по запросу)
Потребное ко-во перекачиваемой среды	мин.	1,5 номинального объема подачи, зависящего от закона чередования
Уровень звукового давления излучения в соответствии со стандартом DIN EN ISO 11200		>80 дБ(А)
Объем заполнения маслом на конце редуктора	ок.	8 л
Вязкость масла ISO VG согласно стандарту DIN 51517-2 или -3		320 мм <sup>2</sup> /с
Давление масла для циркуляционной смазки под давлением		2,5–5,0 бар
Давление масла для перепускного клапана (настройка)		5,0 бар
Тонкость масляного фильтра		0,025 мм
Температура масла	макс. Заданное значение	80 °С 60–70 °С
Расход охл. воды в теплообменнике	ок.	5–10 л/мин
Температура охл. воды в теплообменнике	мин. макс.	+5 °С +45 °С
Давление охл. воды в теплообменнике	мин. макс.	1,5 бар 10 бар

Варианты производительности**												
Частота вращения Приводной вал		Частота вращения коленчатого вала	P24		P26		P28		P30		P35	
1 500 [об/мин]	1 800 [об/мин]		1 500 бар*		1 300 бар		1 150 бар		1 000 бар		720 бар	
Перевод		[об/мин]	[кВт]	[л/мин]	[кВт]	[л/мин]	[кВт]	[л/мин]	[кВт]	[л/мин]	[кВт]	[л/мин]
	4,25	424*	138	50	142	59	146	70	147*	81	147	112*
4,25		353	115	42	118	49	122	58	123	67	122	93

\* Максимальные значения насоса

\*\* Сохраняется право на внесение технических изменений

## Габаритный чертеж насоса 190Z

