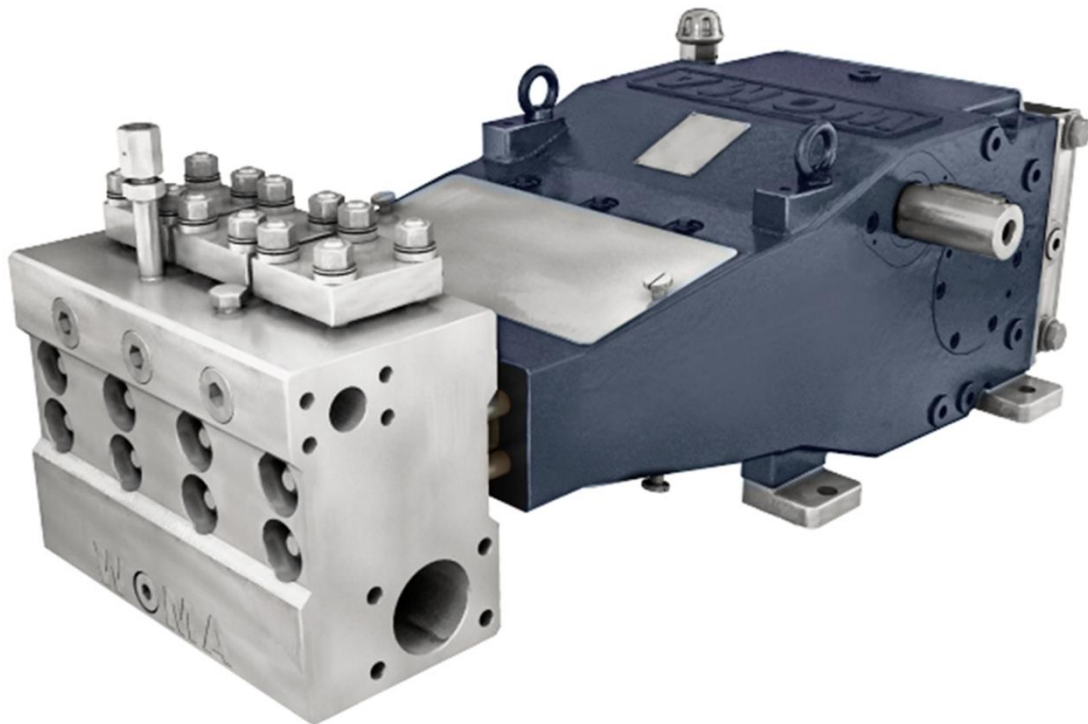


Насос высокого давления 190ARP

Плунжерный насос высокого давления типа 190ARP обеспечивает макс. рабочее давление 320 бар и макс. номинальную подачу 392 л/мин.



Серия ARP имеет рабочее давление до 400 бар и номинальную подачу примерно до 1680 л/мин.

Особенностью этой серии является транспортировка перекачиваемой жидкости, загрязненная зернистыми, волокнистыми или твердыми веществами, вплоть до концентрации твердых веществ 3000 мг/л и размера зерен до 300 мкм. Тип этого насоса особенно подходит для очистки канализационной сети и системы трубопроводов, а также для удаления окалины в сталелитейной промышленности.

Головку насоса серии ARP (до редуктора размером 250) можно заказать в качестве недорогого литого варианта, либо как вариант из нержавеющей стали (см. рисунок). По запросу можно также проверить использование супер дуплексной стали для обеспечения наивысшей устойчивости (в этом случае возможны отклонения в технических характеристиках).

По запросу можно проверить наличие исполнения АTEX.

Технические характеристики

Общий вес	ок.	360 кг Головка насоса GGG 390 кг Головка насоса NIRO
Напорный входной патрубок NIRO		IG 3"
Напорный входной патрубок GGG		3 000 psi SAE 3" Схема отверстий M16; 106,4x61,9
Напорный патрубок NIRO		IG 1 ¼"
Напорный патрубок GGG		6 000 psi SAE 1 ¼" Схема отверстий M14; 66,7x31,
Соединения охлаждающей воды		IG 1"
Частота вращения коленчатого вала	макс. мин.	424 об/мин в зависимости от рабочих параметров
Приводной вал		Диаметр 50 мм к6, призматическая шпонка по DIN 6885 лист 1, A14 x 9 x 72
Крутящий момент на приводном валу	макс.	809 Нм
Момент инерции J		0,0294 кгм ²
Маховый момент GD ²		1,152 Нм ²
Давление на входе	мин. макс.	1,5 бар 5,0 бар
Амплитуда давления	макс.	± 2,0 бар
Температура перекачиваемой среды	мин. макс.	+5 °С +45 °С (более высокие температуры по запросу)
Потребное кол-во перекачиваемой среды	мин.	1,5 номинального объема подачи, зависящего от закона чередования
Уровень звукового давления излучения в соответствии со стандартом DIN EN ISO 11200		>80 дБ(А)
Объем заполнения маслом на конце редуктора	ок.	8 л
Вязкость масла ISO VG согласно стандарту DIN 51517-2 или -3		320 мм ² /с
Давление масла для циркуляционной смазки под давлением		2,5–5,0 бар
Давление масла для перепускного клапана (настройка)		5,0 бар
Тонкость масляного фильтра		0,025 мм
Температура масла	макс. Заданное значение	80 °С 60–70 °С
Расход охл. воды в теплообменнике	ок.	5–10 л/мин
Температура охлаждающей воды в теплообменнике	мин. макс.	+5 °С +45 °С
Давление охлаждающей воды в теплообменнике	мин. макс.	1,5 бар 10 бар

Варианты производительности**

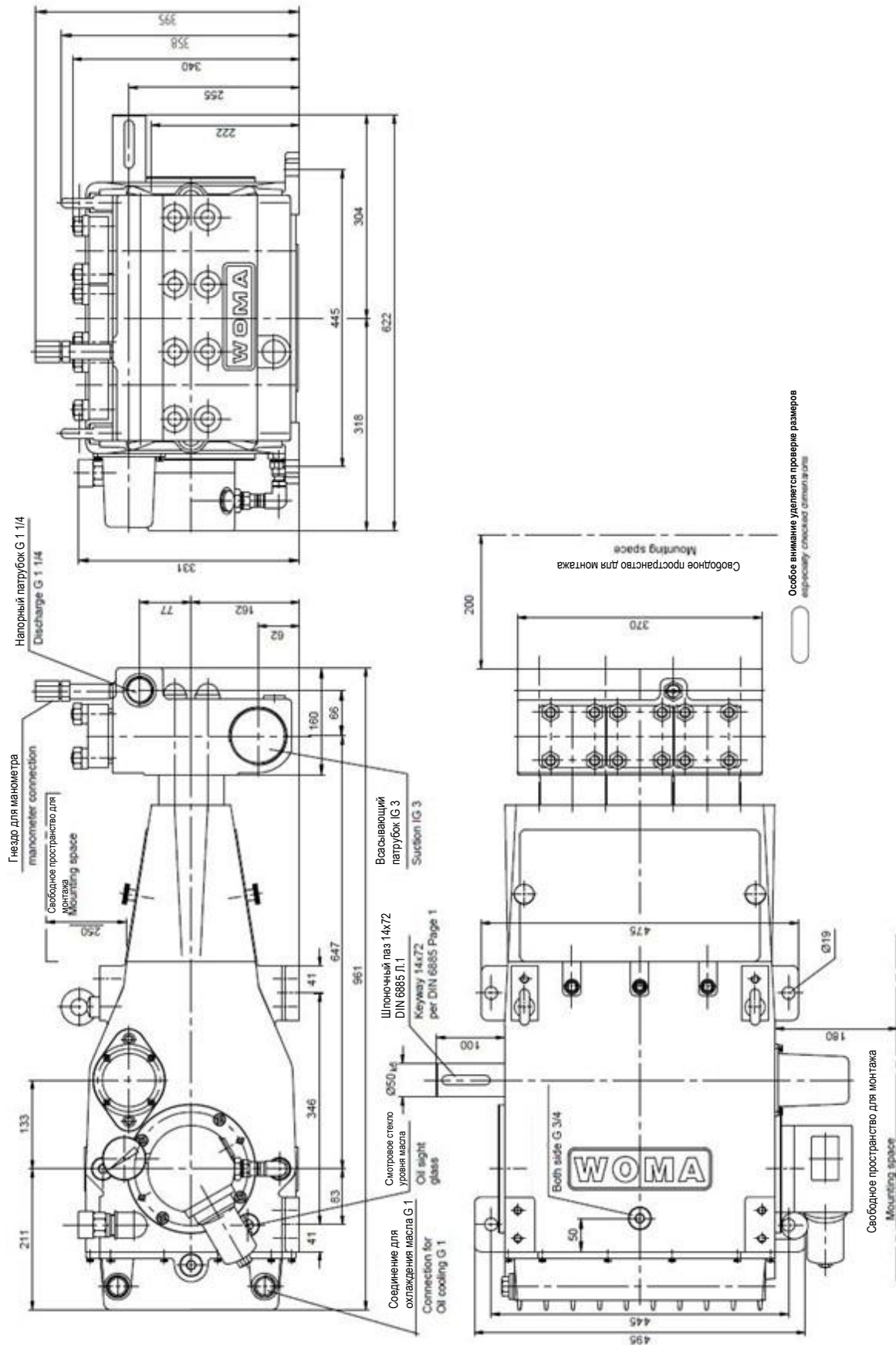
Частота вращения приводного вала		Частота вращения коленчатого вала	P50		P55		P60		P65		
1 500 [об/мин]	1 800 [об/мин]		320 бар* ***		250 бар		250 бар		210 бар		
Передаточное отношение		[об/мин]	[кВт]	[л/мин]	[кВт]	[л/мин]	[кВт]	[л/мин]	[кВт]	[л/мин]	
		4,25	424*	136	229	130	279	155*	332	153	392*
4,25			353	114	191	108	233	129	277	128	326

* Максимальные значения насоса

** Сохраняется право на внесение технических изменений

*** Доступно только в исполнении из нержавеющей стали

Габаритный чертеж 190ARP GGG



Габаритный чертеж 190ARP NIRO

