

## MC 80

Mašina za metenje MC 80 iz kompaktne klase uverava svojom ekološkom ljubaznošću, najvećom kabinom u svojoj klasi sa volumenom vazduha od 1,2 m<sup>3</sup> i intuitivnim konceptom upravljanja.



Made in Europe



stageVready



Kataloški br.

1.442-252.2

### Tehnički podaci

		4054278292861
Vrsta pogona		Dizel
Vučni pogon		Pogon na sve točkove
Proizvođač motora		Yanmar
Snaga motora	<b>kW</b>	26
Radna zapremina	<b>cm<sup>3</sup></b>	1650
Cilindri		3
Norma za izduvne gasove		STAGE V
Brzina vožnje	<b>km/h</b>	0 - 25
Radna širina sa 2 bočne četke	<b>mm</b>	1630
Posuda za otpad	<b>l</b>	1000
Water tank		0 - 150
Rezervoar sveže vode	<b>l</b>	185
Osovinski razmak	<b>mm</b>	1500
Dozvoljena celokupna težina	<b>kg</b>	2500
Dimenzije (D × Š × V)	<b>mm</b>	3200 × 1070 × 1985

### Oprema

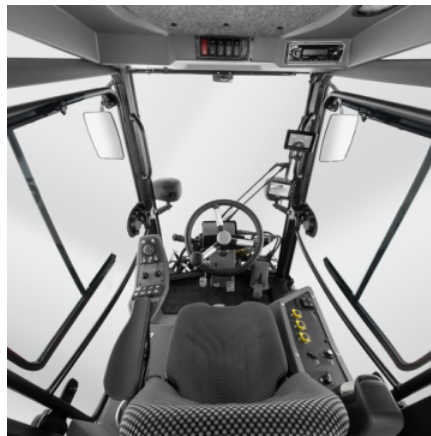
Filter za čestice
Usisno crevo za lišće
Prikaz temperature
Brojilo pogonskih sati za metenje
Komforno sedište
Grejanje i klima uređaj
Grejanje
Suction
Podesiv broj obrtaja bočne metle
Vučni pogon, napred
Vučni pogon, nazad
Poklopac za grubu prljavštinu
Hidr. pražnjenje na visini
Panoramska kabina sa bezbednosnim zastakljenjem, 2 retrovizora
Radio uređaj
Rotirajuća signalna svetla
Vezivanje prašine na bočnim četkama i u usisnom kanalu preko sistema za raspršivanje vode
Vrata levo / desno
Spoljašnja primena

Korisnici moraju biti obučeni za upotrebu uređaja.



## Intuitivni koncept upravljanja od 3,5-tonske klase

- Naslon za ruke sa ergonomski integrisanim komandnim terminalom za intuitivno rukovanje.
- Brzi start na pritisak tastera. Moguće je pojedinačno upravljanje svim funkcijama.
- Kontrolni sistem i podizanje metle povećavaju radnu preciznost.



## Maksimalna radna udobnost

- Najveća kabina u svojoj klasi sa vidnim poljem od 360°, ergonomska i pregledna.
- Obostrani prozor, odeljak za odlaganje koji se zatvara, priključak za USB punjač, držač za flašu.
- Obostrani ulaz i izlaz za maksimalnu fleksibilnost pri radu.



## Metenje na visokom nivou

- Sistem sa dve metlice za jednostavnu montažu, sa pojedinačnim upravljanjem i pojedinačnim vadenjem.
- Rezervoar za smeće od 800 litara, sa sistemom za recirkulaciju vode i rezervoarom za svežu vodu od 185 litara.
- Opcioni montažni setovi, kao 3. Na raspolaganju su bočne metlice ili metlice za divlje rastinje.

**PRIBOR MC 80**  
**1.442-252.2**

		Kataloški br.	
<b>SETOVI ZA NADogradnju</b>			
<b>Fleet mounting kit</b>			
Add-on kit	1	2.644-391.0	<input type="checkbox"/>

dodatni pribor