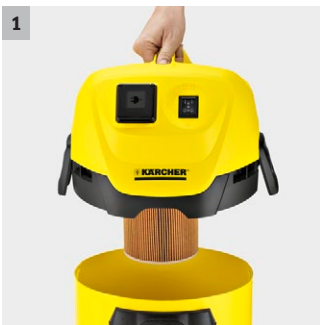
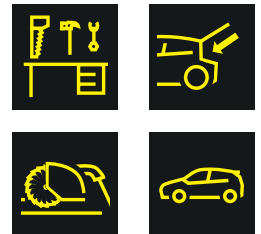




## WD 3 P

Višenamenski WD 3 P s plastičnim rezervoarom od 17 l i utičnicom sa automatskim uključivanjem i isključivanjem. Krase ga i velika usisna snaga i energetska efikasnost.



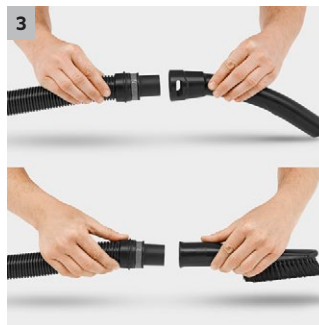
### 1 Specijalni filter patrona

- Za mokro i suvo usisavanje bez zamene filtera.



### 2 Novo razvijena mlaznica za pod i crevo za usisavanje

- Za najbolji rezultat čišćenja, sve jedno da li se radi o suvoj ili mokroj, finoj ili gruboj prljavštini.
- Za najveći komfor pri radu i fleksibilnost prilikom usisavanja.



### 3 Skidiva drška

- Nudi mogućnost, da se različite mlaznice stave direktno na crevo za usisavanje.
- Za najjednostavnije usisavanje takođe i na najužim prostorima.



### 4 Utičnica sa automatikom u/isključivanja za rad sa električnim alatima

- Prljavština, koja nastaje prilikom struganja, testerisanja ili brušenja, se direktno usisava.
- Usisivač se automatski uključuje odn. isključuje preko električnog alata.


**WD 3 P**

- Utičnica s automatikom za uključenje/isključenje za primene s električnim alatima
- Novorazvijeni pribor za najbolje rezultate čišćenja
- Praktična funkcija duvanja

**Tehnički podaci**

<b>Br. za porudžbine</b>		1.629-880.0
		4039784943551
<b>Vrsta struje</b>		220 - 240 / 50 - 60
<b>Stvarna usisna snaga*</b>	<b>Air Watt</b>	200
<b>Potrošnja struje</b>		1000
<b>Zapremina posude</b>	<b>l</b>	17
<b>Container material</b>		plastic
<b>Nominalna širina za pribor</b>		35
<b>Priključni kabl</b>		4
<b>Težina</b>		5,7
<b>Dimenzije (D × Š × V)</b>		388 × 340 × 502

**Oprema**

<b>Suction hose</b>	2	<b>Čuvanje pribora na uređaju</b>	■
<b>Skidiva drška</b>	■	<b>Cable hook</b>	■
<b>Usisne cevi</b>	2 × 0,5 / 35 / plastic		
<b>Cartridge filter</b>	standard		
<b>Papirna filterska vrećica</b>	1		
<b>Crevice nozzle</b>	■		
<b>Adapter za priključivanje električnog alata</b>	■		
<b>Utični prekidač ON / OFF automatika</b>	■		
<b>Funkcija duvanja</b>	■		
<b>Parking pozicija</b>	■		
<b>Sturdy bumper</b>	■		

■ Sadržano u obimu isporuke \* Mereno na usisnim cevima prema normiranoj metodi merenja IEC 60312.

# WD 3 P 1.629-880.0

**KÄRCHER**

MISSING PICTURE:  
M:\print\6414552\_std\_2\_48131\_acc.tif



			Br. za porudžbine	Količina						Cena	
<b>Filteri</b>											
Filter s patronama	1	6.414-552.0	1								Kärcher filter s patronama omogućava i mokro i suvo usisavanje bez menjanja filtera. ■
Papirna filter-kesa	2	6.959-130.0	5								Dvoslojna papirnata filterska kesa sa odličnim rezultatom filtriranja i velikom otpornošću na cepanje. Opseg isporuke: 5 kesa □
<b>Setovi pribora</b>											
Set za čišćenje unutrašnjosti automobila	3	2.863-225.0									Optimirani komplet za potpuno unutrašnje čišćenje automobila: od armaturene ploče preko auto-sedišta, tapaciranih površina, tepiha, fuga i međuprostora do prtljažnika. □
Set usisnih četki	4	2.863-221.0	2								Komplet usisnih četaka omogućava temeljno i odgovarajuće čišćenje unutrašnjosti automobila - armaturene ploče, otirača, tapaciranih površina itd. Za sve višenamenske usisivače Kärcher Home & Garden. □
Komplet za domaćinstvo	5	2.863-002.0	2								Komplet za domaćinstvo sadrži preklopnu mlaznicu za suvo usisavanje i mlaznicu za tapacirane površine. Ovaj komplet odgovara svim Kärcher Home & Garden višenamenskim usisivačima. □
Komplet za usisavanje namenjen električnim alatima	6	2.863-112.0	2								Fleksibilno usisno crevo (1m) i adapter za priključak na izlaz vazduha kod električnih alata (npr. ubodna testera, brusilica, bušilica, strug itd.). Za čiste radove u kući. □
Set za čišćenje unutrašnjosti automobila	7	2.863-304.0	6								Od prostora za noge, preko sedišta, do prtljažnog prostora: specijalni set pribora za Kärcher Home & Garden višenamenski usisivač omogućava besprekorno čišćenje unutrašnjosti automobila. □
<b>Mlaznice</b>											
Mlaznica za mokro i suvo usisavanje sa integrisanim nastavkom za odlaganje	8	2.863-000.0	1								Preklopna mlaznica za mokro i suvo usisavanje za savršeno čišćenje. Jednostavno prilagodavanje za mokru ili suhu nečistoću putem nožnog prekidača. Za sve Kärcher Home & Garden višenamenske usisivače. □
Automobilska mlaznica/ mlaznica za usisavanje velikih površina	9	2.863-145.0	1								Praktična mlaznica za automobil, za lako i brzo čišćenje automobila - od prostora za noge do prtljažnika. □
Crevice nozzle extra long WD *ww	10	2.863-306.0	1								Potpuno redizajnirana, ekstradugačka uzana mlaznica, savršena za teško dostupna mesta u automobilu (prorezi i šupljine). Podesna za sve multifunkcionalne Kärcher usisivače iz linije Home & Garden. □
<b>Posebne primene</b>											
Filter za pepeo/kрупnu nečistoću Basic	11	2.863-139.0									Filter za крупnu nečistoću i pepeo za čišćenje kamina, kaljevitih peći, roštilja, peći za saune itd. i uklanjanje крупne prljavštine. □
Filter za pepeo/kрупnu nečistoću Premium	12	2.863-161.0									Filter za крупnu nečistoću i pepeo Premium s finim filterom prikladan je za čišćenje kamina, kaljevitih peći, roštilja, peći za saune itd. i uklanjanje крупne prljavštine. □
Produžetak za usisno crevo	13	2.863-305.0									3,5 m dug produžetak usisnog creva odgovara svim Kärcher višenamenskim usisivačima iz oblasti Home & Garden omogućava veći radijus delovanja i veću slobodu kretanja. □
Produžna usisna cev	14	2.863-308.0									Praktična produžna cev za veći radijus delovanja. Produžetak mlazne cevi se preporučuje posebno sa primene kod teško pristupačnih mesta, npr. kod visokih plafona. □

■ Sadržano u obimu isporuke □ dodatni pribor