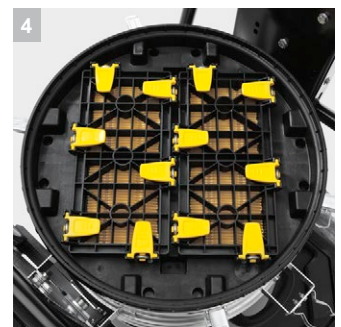
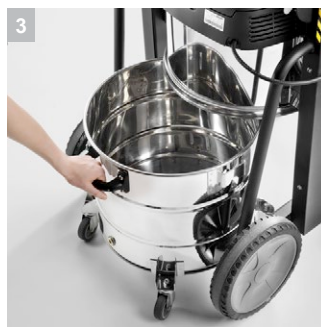
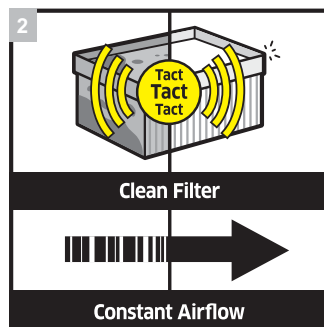
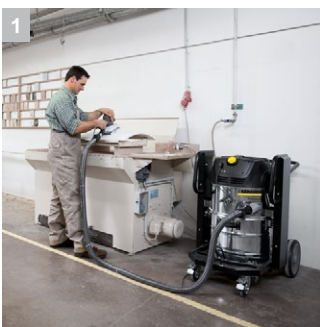




IVC 60/12-1 Tact Ec

เครื่องดูดฝุ่นอุตสาหกรรมขนาดกะทัดรัดที่มาพร้อมกับระบบทำความสะอาดตัวกรองอัตโนมัติและมอเตอร์ EC ไร้อากาศหรือ สำหรับการใช้งานอย่างต่อเนื่องไม่มีหยุด เหมาะที่สุดสำหรับการจัดการกับฝุ่นละเอียดในพื้นที่ทำการผลิต ทั้งยังเหมาะสำหรับการใช้งานแบบอยู่กับที่อีกด้วย



1 ออกแบบมาเพื่อรองรับการใช้งานอย่างต่อเนื่อง

- มอเตอร์ EC แบบไม่ใช้แปรง ทนต่อการสึกหรอ และมีอายุการใช้งานยาวนานถึง 5,000 ชั่วโมง จึงเหมาะกับการใช้งาน 3 กะต่อเนื่องกัน

2 ระบบ Tact (ระบบทำความสะอาดไส้กรองอัตโนมัติ Tact)

- ตัวกรองสองตัวจะถูกทำความสะอาดอัตโนมัติด้วยลมแรงอัดสูงตามเป้าหมายเพื่อให้กำลังในการดูดสูงอย่างสม่ำเสมอ

3 ถังเก็บสิ่งสกปรกพร้อมกลไกแบบถอดออกได้

- ถังเก็บสิ่งสกปรกพร้อมกลไกแบบถอดออกได้ทำให้มั่นใจได้ว่าสามารถเทสิ่งสกปรกทิ้งได้อย่างเหมาะสมตามหลักสรีรศาสตร์ แม้สิ่งสกปรกจะมีน้ำหนักมาก

4 พร้อมแผ่นกรองจีบขนาดกะทัดรัด

- แผ่นกรองจีบขนาดกะทัดรัดมีพื้นที่การกรองขนาดใหญ่ มีรูปทรงขนาดเล็กและใส



IVC 60/12-1 Tact Ec

- อุปกรณ์ป้องกันการเกิดไฟฟ้าสถิต
- ระบบตัดการทำงานของเหลว
- ระบบคัดแยกชิ้นดินแบบไซโคลนในตัว

ข้อมูลทางเทคนิค

หมายเลขสั่งซื้อ	1.576-102.0	
	4039784463714	
แรงดันไฟฟ้า	เฟส / โวลต์ / เฮิร์ตซ์	1 / 220 – 240 / 50 – 60
ปริมาณลม	ลิตร/วินาที / ลบ.ม./ชั่วโมง	62,5 / 225
แรงดูด	ม.บาร์ / กิโลปาสคัล	244 / 24,4
ความจุถังเก็บ	ลิตร	60
กำลังไฟ (วัตต์)	กิโลวัตต์	1,2
พื้นที่การกรอง	ตร.ม	0,95
รหัสจุดต่อ	เส้นผ่านศูนย์กลางภายใน 70	
รหัสอุปกรณ์เสริมมาตรฐาน	เส้นผ่านศูนย์กลางภายใน 50 / เส้นผ่านศูนย์กลางภายใน 40	
ระดับเสียง	เดซิเบล(เอ)	74
น้ำหนัก (กิโลกรัม)	กก	59
ขนาด (ยาว x กว้าง x สูง) (มิลลิเมตร)	มม.	970 x 690 x 995

อุปกรณ์

ตัวกรอง	แผ่นกรองจีบแบน
รวมอุปกรณ์เสริม	ไม่
การปิดสวิตช์ระดับของเหลวอัตโนมัติ	■
■ รวมค่าจัดส่ง	

IVC 60/12-1 Tact Ec 1.576-102.0

KÄRCHER



1



2

		หมายเลขสั่งซื้อ	ปริมาณ				ราคา	
แผ่นกรองจีบแบบเรียบ กระดาษ								
	1	6.907-276.0	1 ชิ้นส่วน					Flat-pleated filter packaged แผ่นกรองจีบแบบเรียบคลาส M กระดาษเคลือบนาโน เหมาะสำหรับฝุ่นละเอียดและสิ่งสกปรกแห้ง
แผ่นกรองจีบแบบเรียบ, PTFE								
	2	6.907-449.0	1 ชิ้นส่วน					Flat-pleated filter packaged PTFE แผ่นกรอง Fleece โพลีเอสเตอร์เคลือบ PTFE ฝุ่นระดับ M สำหรับเครื่องดูดฝุ่นTact ² เหมาะอย่างยิ่งสำหรับวัสดุที่มีความมาก

อุปกรณ์เสริมที่พร้อมจัดส่ง

IVC 60/12-1 Tact Ec 1.576-102.0

KÄRCHER

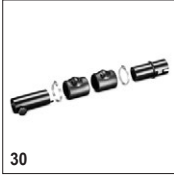


			หมายเลขสั่งซื้อ	ปริมาณ				ราคา	
อะแดปเตอร์อุปกรณ์เสริม									
Adapter DN50/DN51	1	9.989-603.0		DN 50				อะแดปเตอร์เหล็กสำหรับการเชื่อมต่อ DN 50 ถึง DN 51. Electroconductive.	<input type="checkbox"/>
Adapter DN51/DN50	2	9.989-601.0		DN 50				อะแดปเตอร์เหล็กสำหรับการเชื่อมต่อ DN 51 ถึง DN 50 ตัวนำไฟฟ้า.	<input type="checkbox"/>
Adapter DN50/DN61	3	9.989-602.0		DN 50				อะแดปเตอร์เหล็กสำหรับการเชื่อมต่อ DN 50 ถึง DN 61. Electroconductive.	<input type="checkbox"/>
Adapter DN61/DN50	4	9.989-604.0		DN 50				อะแดปเตอร์เหล็กสำหรับการเชื่อมต่อ DN 61 ถึง DN 50 ตัวนำไฟฟ้า.	<input type="checkbox"/>
ตัวลด / ตัวขยาย									
Reducer DN 70/DN 50 (SBG)	5	9.977-772.0		DN 70					<input type="checkbox"/>
Reducer DN70/DN40	6	9.989-690.0		DN 70				ตัวลดเหล็กไฟฟ้าสำหรับการลดจาก DN 70 เป็น DN 40	<input type="checkbox"/>
	7	9.981-231.0		DN 50				ตัวลดจาก DN 50 ถึง DN 40 วัสดุ: เหล็ก electroconductive	<input type="checkbox"/>
Reducer V2A DN72 auf DN52	8	9.989-712.0		DN 70					<input type="checkbox"/>
Reducer V2A DN70/DN40	9	9.989-713.0		DN 70					<input type="checkbox"/>
Reducer stainless steel AISI 304	10	9.989-893.0		DN 50					<input type="checkbox"/>
ตัวขยาย									
	11	9.981-936.0		DN 40					<input type="checkbox"/>
	12	9.981-921.0		DN 50				ตัวลดจากกรวยภายนอก DN 50 ถึงกรวยภายใน DN 70 วัสดุ: เหล็ก. electroconductive	<input type="checkbox"/>
ข้อต่อสามทาง									
Distributor DN70/DN50/DN50	13	9.989-611.0		DN 70				ข้อต่อเหล็กไฟฟ้า DN 70 / DN 50 / DN 50	<input type="checkbox"/>
Distributor Y-piece stainless steel AISI	14	9.989-894.0		เส้นผ่านศูนย์กลางภายใน 50 มม.					<input type="checkbox"/>
	15	9.989-895.0		เส้นผ่านศูนย์กลางภายใน 40 มม.					<input type="checkbox"/>
PVC									
Hose PVC DN40 3 m	16	9.989-647.0		DN 40				ท่อพีวีซี DN 50 ทนอุณหภูมิได้สูงถึง 85 ° C และเป็นตัวนำไฟฟ้า ความยาว: 3 ม.	<input type="checkbox"/>
Hose PVC DN40 5 m	17	9.989-614.0		DN 40				ท่อพีวีซีไฟฟ้า DN 40 ทนอุณหภูมิได้สูงถึง 85 ° C ความยาว: 5 ม.	<input type="checkbox"/>
Hose without connection PVC DN40 15 m	18	9.989-633.0		DN 40				ท่อพีวีซีไม่มีอะแดปเตอร์ DN 40 ตัวนำไฟฟ้าและทนอุณหภูมิได้สูงถึง 85 ° C ความยาว: 15 ม.	<input type="checkbox"/>
Hose PVC DN40 3 m	19	9.989-962.0		เส้นผ่านศูนย์กลางภายใน 40 มม.					<input type="checkbox"/>
Hose PVC DN40 5 m	20	9.989-963.0		เส้นผ่านศูนย์กลางภายใน 50 มม.					<input type="checkbox"/>
Hose PVC DN50 3 m	21	9.989-964.0		เส้นผ่านศูนย์กลางภายใน 50 มม.					<input type="checkbox"/>
Hose PVC DN50 5 m	22	9.989-965.0		เส้นผ่านศูนย์กลางภายใน 50 มม.					<input type="checkbox"/>
EVA									
Extension hose EVA el. DN42 3m	23	9.988-088.0		DN 40				ท่อนำไฟฟ้าที่มี NW 40 เหมาะสำหรับอุณหภูมิสูงถึง 65 ° C ความยาว: 3 ม.	<input type="checkbox"/>
Extension hose EVA el. DN42 5m	24	9.988-089.0		DN 40				ท่อนำไฟฟ้ายาวห้าเมตรพร้อม NW 40 เหมาะสำหรับอุณหภูมิสูงถึง 65 ° C ความยาว: 5 ม.	<input type="checkbox"/>
Hose without connection EVA DN40 15 m	25	9.989-630.0		DN 40				ท่อ EVA ไม่มีอะแดปเตอร์ DN 40 ตัวนำไฟฟ้าและทนอุณหภูมิได้สูงถึง 65 ° C ความยาว: 15 ม.	<input type="checkbox"/>

อุปกรณ์เสริมที่พร้อมจัดส่ง

IVC 60/12-1 Tact Ec 1.576-102.0

KÄRCHER



		หมายเลขสั่งซื้อ	ปริมาณ				ราคา	
Hose EVA DN40 3 m	26	9.989-982.0		เส้นผ่านศูนย์กลางภายใน 40 มม.				<input type="checkbox"/>
Hose EVA DN40 5 m	27	9.989-983.0		เส้นผ่านศูนย์กลางภายใน 40 มม.				<input type="checkbox"/>
Hose EVA DN50 3 m	28	9.989-984.0		เส้นผ่านศูนย์กลางภายใน 50 มม.				<input type="checkbox"/>
Hose EVA DN50 5 m	29	9.989-985.0		เส้นผ่านศูนย์กลางภายใน 50 มม.				<input type="checkbox"/>
ชุดสายยาง								
Hose connection kit DN40	30	9.989-627.0		DN 40			ชุดเชื่อมต่อท่อหลายชั้น DN 40	<input type="checkbox"/>
	31	9.989-986.0		เส้นผ่านศูนย์กลางภายใน 40 มม.				<input type="checkbox"/>
Hose connection kit DN50	32	9.989-987.0		เส้นผ่านศูนย์กลางภายใน 50 มม.				<input type="checkbox"/>
PU								
Hose PU DN40 3 m	33	9.989-617.0		DN 40			ท่อ PU ทนน้ำมันและเป็นตัวนำไฟฟ้า DN 40 เหมาะสำหรับวัสดุที่กัดกร่อนและทนต่ออุณหภูมิได้ถึง 80 °C ความยาว: 3 ม.	<input type="checkbox"/>
Hose PU DN40 5 m	34	9.989-618.0		DN 40			ท่อ PU ทนน้ำมันและเป็นตัวนำไฟฟ้า DN 40 เหมาะสำหรับวัสดุที่กัดกร่อนและทนต่ออุณหภูมิได้ถึง 80 °C ความยาว: 5 ม.	<input type="checkbox"/>
Hose without connection PU DN40 15 m	35	9.989-637.0		DN 40			ท่อ PU ไม่มีอะแดปเตอร์ประปา DN 40 ตัวนำไฟฟ้าและทนอุณหภูมิได้ถึง 80 °C ความยาว: 15 ม.	<input type="checkbox"/>

อุปกรณ์เสริมที่พร้อมจัดส่ง

IVC 60/12-1 Tact Ec 1.576-102.0



		หมายเลขสั่งซื้อ	ปริมาณ				ราคา	
Hose PU DN40 3 m	36	9.989-966.0		เส้นผ่านศูนย์กลางภายใน 40 มม.				<input type="checkbox"/>
Hose PU DN40 5 m	37	9.989-967.0		เส้นผ่านศูนย์กลางภายใน 40 มม.				<input type="checkbox"/>
Hose PU DN50 3 m	38	9.989-968.0						<input type="checkbox"/>
Hose PU DN50 5 m	39	9.989-969.0		เส้นผ่านศูนย์กลางภายใน 50 มม.				<input type="checkbox"/>
Hose PU FDA DN40 3 m	40	9.989-970.0		เส้นผ่านศูนย์กลางภายใน 40 มม.				<input type="checkbox"/>
Hose PU FDA DN40 5 m	41	9.989-971.0		เส้นผ่านศูนย์กลางภายใน 40 มม.				<input type="checkbox"/>
Hose PU FDA DN40 15 m	42	9.989-972.0		เส้นผ่านศูนย์กลางภายใน 40 มม.				<input type="checkbox"/>
Hose PU FDA DN50 3 m	43	9.989-973.0		เส้นผ่านศูนย์กลางภายใน 50 มม.				<input type="checkbox"/>
Hose PU FDA DN50 5 m	44	9.989-974.0		เส้นผ่านศูนย์กลางภายใน 50 มม.				<input type="checkbox"/>
Hose PU FDA DN50 15 m	45	9.989-975.0		เส้นผ่านศูนย์กลางภายใน 50 มม.				<input type="checkbox"/>
ME-PU								
Hose ME-PU DN40 3 m	46	9.989-621.0		DN 40				<input type="checkbox"/>
	47	9.989-622.0		DN 40				<input type="checkbox"/>
Hose without connection ME-PU DN40 15 m	48	9.989-640.0		DN 40				<input type="checkbox"/>
Hose ME DN40 3 m	49	9.989-976.0		เส้นผ่านศูนย์กลางภายใน 40 มม.				<input type="checkbox"/>
Hose ME DN40 5 m	50	9.989-977.0		เส้นผ่านศูนย์กลางภายใน 40 มม.				<input type="checkbox"/>
Hose without connection ME DN40 15 m	51	9.989-978.0		เส้นผ่านศูนย์กลางภายใน 40 มม.				<input type="checkbox"/>
Hose ME DN50 3 m	52	9.989-979.0		เส้นผ่านศูนย์กลางภายใน 50 มม.				<input type="checkbox"/>
Hose ME DN50 5 m	53	9.989-980.0		เส้นผ่านศูนย์กลางภายใน 50 มม.				<input type="checkbox"/>
Hose without connection ME DN50 15 m	54	9.989-981.0		เส้นผ่านศูนย์กลางภายใน 50 มม.				<input type="checkbox"/>

อุปกรณ์เสริมที่พร้อมจัดส่ง

IVC 60/12-1 Tact Ec 1.576-102.0

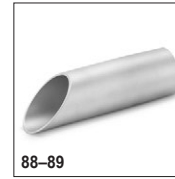
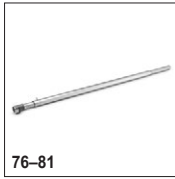
KÄRCHER



		หมายเลขสั่งซื้อ	ปริมาณ			ราคา	
ตามจับ							
Hand grip curved 45°, DN 42	55	9.977-679.0		DN 40			ตามจับโค้ง 45° และเป็นตัวนำไฟฟ้าทำจากสแตนเลส กรวยด้านใน DN 40 <input type="checkbox"/>
Hand grip curved stainless steel 45° IK D	56	9.989-036.0		DN 40			ตามจับโค้งและเป็นตัวนำไฟฟ้าทำจากสแตนเลส มุม 45° กรวยด้านใน NW 40 <input type="checkbox"/>
Elbow aluminium 45° DN40	57	9.989-544.0					ตามจับโค้ง 45° ทำจากอลูมิเนียม DN 40 <input type="checkbox"/>
Elbow aluminium 45° DN50	58	9.989-547.0					จับด้วยการโค้งงอ 45° ผลิตจากอลูมิเนียม DN 50 <input type="checkbox"/>
Handle stainless steel AISI 304	59	9.989-896.0		เส้นผ่านศูนย์กลางภายใน 40 มม.			<input type="checkbox"/>
	60	9.989-897.0		เส้นผ่านศูนย์กลางภายใน 50 มม.			<input type="checkbox"/>
Handle straight stainless steel AISI 304	61	9.989-898.0		เส้นผ่านศูนย์กลางภายใน 40 มม.			<input type="checkbox"/>
	62	9.989-899.0		เส้นผ่านศูนย์กลางภายใน 50 มม.			<input type="checkbox"/>
Handle carbon DN-F40	63	9.989-916.0		เส้นผ่านศูนย์กลางภายใน 40 มม.			<input type="checkbox"/>
Handle carbon DN-F50	64	9.989-917.0		เส้นผ่านศูนย์กลางภายใน 50 มม.			<input type="checkbox"/>
Handle carbon 110° DN-F40	65	9.989-918.0		เส้นผ่านศูนย์กลางภายใน 40 มม.			<input type="checkbox"/>
Handle carbon 110° DN-F50	66	9.989-919.0		เส้นผ่านศูนย์กลางภายใน 50 มม.			<input type="checkbox"/>
ท่อดูด							
Suction tube 750 mm DN40	67	9.977-525.0		DN 40			ท่อต่อเหล็ก, อีเล็กโทรนิคส์, DN 40. ความยาว: 850 มม. <input type="checkbox"/>
Extension pipe stainless steel DN40 US	68	9.989-039.0		DN 40			ท่อสแตนเลสสตีล, ไฟฟ้ากระแสสลับ, NW 40. ความยาว: 850 มม. <input type="checkbox"/>
Extension pipe stainless steel DN50 IK	69	9.988-114.0		DN 50			ท่อต่อไฟฟ้าทำจากสแตนเลส กรวยด้านใน NW 50. <input type="checkbox"/>
Suction tube carbon 1500mm DN40	70	9.989-552.0		DN 40			ท่อต่อคาร์บอนเขมากรออีเล็กโทรนิคส์ DN 40 ความยาว: 1500 มม. <input type="checkbox"/>
Suction tube carbon 1500mm DN50	71	9.989-553.0		DN 50			ท่อต่อคาร์บอนที่เป็นตัวนำไฟฟ้าและมีน้ำหนักเบา กรวยด้านใน DN 50 ยาว 1500 มม. <input type="checkbox"/>

อุปกรณ์เสริมที่พร้อมจัดส่ง

IVC 60/12-1 Tact Ec 1.576-102.0



		หมายเลขสั่งซื้อ	ปริมาณ				ราคา	
Suction tube stainless steel AISI 304 DN	72	9.989-912.0		เส้นผ่านศูนย์กลางภายใน 40 มม.				<input type="checkbox"/>
	73	9.989-913.0		เส้นผ่านศูนย์กลางภายใน 50 มม.				<input type="checkbox"/>
Suction tube carbon 1500 mm DN-F40	74	9.989-920.0		เส้นผ่านศูนย์กลางภายใน 40 มม.				<input type="checkbox"/>
Suction tube carbon 1500 mm DN-F50	75	9.989-921.0		เส้นผ่านศูนย์กลางภายใน 50 มม.				<input type="checkbox"/>
Suction tube aluminium high temperature	76	9.989-928.0		เส้นผ่านศูนย์กลางภายใน 40 มม.				<input type="checkbox"/>
	77	9.989-929.0		เส้นผ่านศูนย์กลางภายใน 50 มม.				<input type="checkbox"/>
	78	9.989-930.0		เส้นผ่านศูนย์กลางภายใน 40 มม.				<input type="checkbox"/>
	79	9.989-931.0		เส้นผ่านศูนย์กลางภายใน 50 มม.				<input type="checkbox"/>
	80	9.989-932.0		เส้นผ่านศูนย์กลางภายใน 40 มม.				<input type="checkbox"/>
	81	9.989-933.0		เส้นผ่านศูนย์กลางภายใน 50 มม.				<input type="checkbox"/>
หัวดูดมาตรฐาน								
Standard nozzle PVC DN40	82	9.989-674.0		DN 40			หัวฉีดพีวีซีมาตรฐานไฟฟ้า DN 40	<input type="checkbox"/>
Standard nozzle PVC DN50	83	9.989-673.0		DN 50			หัวฉีดพีวีซีมาตรฐานไฟฟ้า DN 50	<input type="checkbox"/>
Nozzle elastic silicon DN42	84	9.988-401.0		DN 40			หัวฉีดมาตรฐานแบบยืดทำจากซิลิโคนกรวยด้านใน DN 40	<input type="checkbox"/>
Nozzle elastic silicon DN52	85	9.988-402.0		DN 50				<input type="checkbox"/>
Standard nozzle rubber cuttable DN40	86	9.989-677.0		DN 40			หัวฉีดมาตรฐานตัวนำไฟฟ้าทำจากยางตัด DN 40	<input type="checkbox"/>
Standard nozzle rubber cuttable DN50	87	9.989-675.0		DN 50			หัวฉีดมาตรฐานตัวนำไฟฟ้าทำจากยางตัด DN 50	<input type="checkbox"/>
	88	9.980-748.0		DN 40			หัวฉีดแนวทแยงทำจากอะลูมิเนียมชุบอะโนไดซ์, อีเล็กโทรนิคส์, DN 40	<input type="checkbox"/>
	89	9.980-749.0		DN 50			หัวฉีดแนวทแยงทำจากอะลูมิเนียมชุบอะโนไดซ์, อีเล็กโทรนิคส์, DN 50	<input type="checkbox"/>

อุปกรณ์เสริมที่พร้อมจัดส่ง

IVC 60/12-1 Tact Ec 1.576-102.0

KÄRCHER

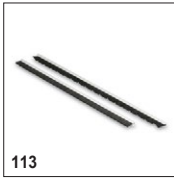


		หมายเลขสั่งซื้อ	ปริมาณ				ราคา	
Standard nozzle silicon FDA blue DN-F40	90	9.989-835.0		เส้นผ่านศูนย์กลางภายใน 40 มม.				<input type="checkbox"/>
Standard nozzle silicon FDA green DN-F40	91	9.989-836.0		เส้นผ่านศูนย์กลางภายใน 40 มม.				<input type="checkbox"/>
Standard nozzle silicon FDA red DN-F40	92	9.989-837.0		เส้นผ่านศูนย์กลางภายใน 40 มม.				<input type="checkbox"/>
Standard nozzle silicon FDA transparent	93	9.989-838.0		เส้นผ่านศูนย์กลางภายใน 40 มม.				<input type="checkbox"/>
Standard nozzle silicon FDA white DN-F40	94	9.989-839.0		เส้นผ่านศูนย์กลางภายใน 40 มม.				<input type="checkbox"/>
Standard nozzle silicon FDA yellow DN-F4	95	9.989-840.0		เส้นผ่านศูนย์กลางภายใน 40 มม.				<input type="checkbox"/>
Standard nozzle silicon FDA blue DN-F50	96	9.989-841.0		เส้นผ่านศูนย์กลางภายใน 50 มม.				<input type="checkbox"/>
Standard nozzle silicon FDA green DN-F50	97	9.989-842.0		เส้นผ่านศูนย์กลางภายใน 50 มม.				<input type="checkbox"/>
Standard nozzle silicon FDA red DN-F50	98	9.989-843.0		เส้นผ่านศูนย์กลางภายใน 50 มม.				<input type="checkbox"/>
Standard nozzle silicon FDA transparent	99	9.989-844.0		เส้นผ่านศูนย์กลางภายใน 50 มม.				<input type="checkbox"/>
Standard nozzle silicon FDA white DN-F50	100	9.989-845.0		เส้นผ่านศูนย์กลางภายใน 50 มม.				<input type="checkbox"/>
Standard nozzle silicon FDA yellow DN-F5	101	9.989-846.0		เส้นผ่านศูนย์กลางภายใน 50 มม.				<input type="checkbox"/>
หัวดูดมาตรฐานแบบยืดหยุ่น								
Nozzle flexible rubber mouthpiece DN40/D	102	9.981-420.0		DN 40			หัวดูดกลมแบบยืดหยุ่นที่เป็นตัวนำไฟฟ้าทำจากเหล็กชุบสังกะสีพร้อมปากเป่ายาง DN 30	<input type="checkbox"/>
	103	9.981-421.0		DN 50			หัวดูดกลมแบบยืดหยุ่นที่ทำจากเหล็กชุบสังกะสี DN 50 พร้อมปากเป่ายาง DN 30	<input type="checkbox"/>
	104	9.981-429.0		DN 40			หัวดูดที่มีความยืดหยุ่นและเป็นตัวนำไฟฟ้า DN 40 ความยาว: 800 มม.	<input type="checkbox"/>
หัวดูดพื้น								
Floor nozzle Alu 370 mm DN40	105	9.989-683.0		DN 40			หัวดูดตั้งพื้น 370 มม. ผลิตจากอลูมิเนียม DN 40	<input type="checkbox"/>
Floor nozzle Alu el 370 mm DN40	106	9.989-682.0		DN 40			หัวดูดตั้งพื้น 370 มม. ผลิตจากอลูมิเนียม electroconductive DN 40	<input type="checkbox"/>
Multi-purpose nozzle 370mm el. leit., DN	107	9.987-612.0		DN 50			หัวดูดตั้งพื้นอเนกประสงค์ด้วยไฟฟ้า กว้าง 370 มม. DN 50	<input type="checkbox"/>
	108	9.989-558.0		DN 40			หัวดูดตั้งพื้นอเนกประสงค์ (370 มม.), ตัวนำไฟฟ้า, DN 40	<input type="checkbox"/>
	109	9.981-923.0					ไม้กวาดหุ้มยางพร้อมแถบพลาสติกสำหรับหัวดูดพื้นกว้าง 220 มม.	<input type="checkbox"/>
Rubber lips with molding 370mm	110	9.981-914.0					ไม้กวาดหุ้มยางพร้อมแถบโฟรโพลีสำหรับหัวดูดพื้นกว้าง 370 มม.	<input type="checkbox"/>
	111	9.981-915.0					ยางปัดน้ำมันพร้อมแถบโฟรโพลีสำหรับหัวดูดตั้งพื้นกว้าง 500 มม.	<input type="checkbox"/>
Bürstenleiste Satz elektr. leitend, für	112	9.984-939.0					ยางปัดน้ำสำหรับหัวดูดพื้นกว้าง 370 มม.	<input type="checkbox"/>

อุปกรณ์เสริมที่พร้อมจัดส่ง

IVC 60/12-1 Tact Ec 1.576-102.0

KÄRCHER



113



122-123



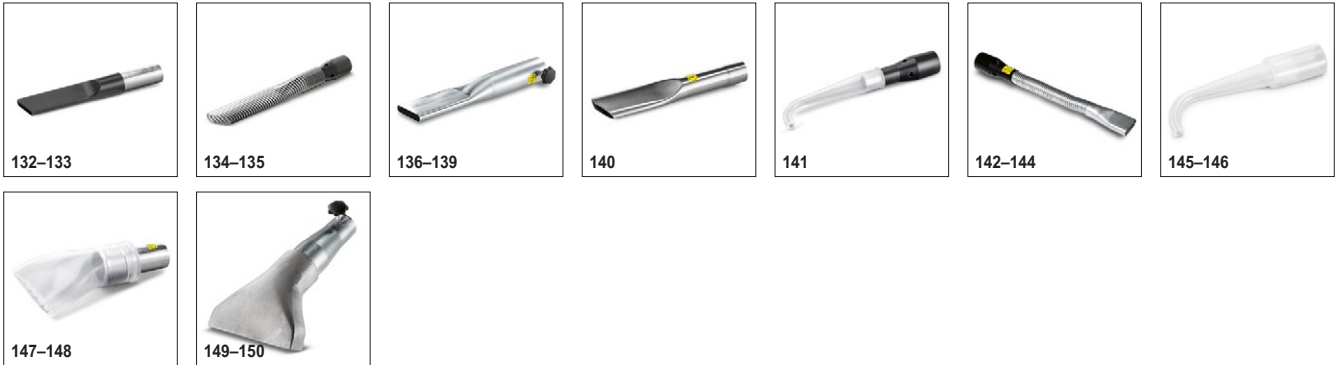
126-127

		หมายเลขสั่งซื้อ	ปริมาณ				ราคา			
		113	9.980-764.0						ชุดแถบแปรงสำหรับหัวฉีดตั้งพื้น 500 มม. พร้อมแถบโฟรไฟล์	<input type="checkbox"/>
Bottom nozzle stainless steel AISI 316L		114	9.989-861.0		เส้นผ่านศูนย์กลางภายใน 40 มม.					<input type="checkbox"/>
Bottom nozzle Edelstahl AISI 316L blue		115	9.989-862.0		เส้นผ่านศูนย์กลางภายใน 50 มม.					<input type="checkbox"/>
Floor nozzle stainless steel AISI 316L g		116	9.989-863.0		เส้นผ่านศูนย์กลางภายใน 40 มม.					<input type="checkbox"/>
		117	9.989-864.0		เส้นผ่านศูนย์กลางภายใน 50 มม.					<input type="checkbox"/>
Floor nozzle stainless steel AISI 316L r		118	9.989-865.0		เส้นผ่านศูนย์กลางภายใน 40 มม.					<input type="checkbox"/>
		119	9.989-866.0		เส้นผ่านศูนย์กลางภายใน 50 มม.					<input type="checkbox"/>
Floor nozzle stainless steel AISI 316L t		120	9.989-867.0		เส้นผ่านศูนย์กลางภายใน 40 มม.					<input type="checkbox"/>
		121	9.989-868.0		เส้นผ่านศูนย์กลางภายใน 50 มม.					<input type="checkbox"/>
Floor nozzle stainless steel AISI 316L w		122	9.989-869.0		เส้นผ่านศูนย์กลางภายใน 40 มม.					<input type="checkbox"/>
		123	9.989-870.0		เส้นผ่านศูนย์กลางภายใน 50 มม.					<input type="checkbox"/>
Floor nozzle stainless steel AISI 316L y		124	9.989-871.0		เส้นผ่านศูนย์กลางภายใน 40 มม.					<input type="checkbox"/>
		125	9.989-872.0		เส้นผ่านศูนย์กลางภายใน 50 มม.					<input type="checkbox"/>
Floor nozzle stainless steel AISI 304 40		126	9.989-914.0		เส้นผ่านศูนย์กลางภายใน 40 มม.					<input type="checkbox"/>
		127	9.989-915.0		เส้นผ่านศูนย์กลางภายใน 50 มม.					<input type="checkbox"/>
Floor nozzle stainless steel 400 mm DN-F		128	9.989-934.0		เส้นผ่านศูนย์กลางภายใน 40 มม.					<input type="checkbox"/>
		129	9.989-935.0		เส้นผ่านศูนย์กลางภายใน 50 มม.					<input type="checkbox"/>
Floor nozzle aluminium 400 mm DN-F40		130	9.989-936.0		เส้นผ่านศูนย์กลางภายใน 40 มม.					<input type="checkbox"/>
Floor nozzle aluminium 400 mm DN-F50		131	9.989-937.0							<input type="checkbox"/>

อุปกรณ์เสริมที่พร้อมจัดส่ง

IVC 60/12-1 Tact Ec 1.576-102.0

KÄRCHER



			หมายเลขสั่งซื้อ	ปริมาณ				ราคา	
หัวดูดรอยแยก									
Slot nozzle flat DN40	132	9.988-116.0			DN 40			หัวดูดรอยแยกเอนกประสงค์แบบแบนผลิตจากพลาสติก DN 42	<input type="checkbox"/>
Slot nozzle flat DN50	133	9.988-117.0			DN 50			หัวดูดรอยแยกเอนกประสงค์แบบแบนผลิตจากพลาสติก DN 52	<input type="checkbox"/>
	134	9.981-483.0			DN 40			หัวดูดรอยแยกผลิตจาก PU, DN 40	<input type="checkbox"/>
	135	9.981-482.0			DN 50			หัวดูดรอยแยกผลิตจาก PU, DN 50	<input type="checkbox"/>
Nozzle Crevice nozzle 17 mm x 120 mm DN4	136	9.989-680.0			DN 40			หัวดูดรอยแยกไฟฟ้า 17 x 120 มม. DN 40	<input type="checkbox"/>
Nozzle Crevice nozzle 25 mm x 120 mm DN4	137	9.989-678.0			DN 40			หัวดูดรอยแยกไฟฟ้า 25 x 120 มม. DN 40	<input type="checkbox"/>
	138	9.981-442.0			DN 50			หัวดูดรอยแยกไฟฟ้าผลิตจากเหล็กแผ่น DN 50 มีความกว้างช่อง 17 มม.	<input type="checkbox"/>
	139	9.981-465.0			DN 50			หัวดูดรอยแยกไฟฟ้าผลิตจากเหล็กแผ่น DN 50 มีความกว้างช่อง 25 มม.	<input type="checkbox"/>
Crevice nozzle slot nozzle V2A AK DN40	140	9.989-193.0			DN 40			หัวดูดทำจากสแตนเลส DN 50	<input type="checkbox"/>
หัวดูดรอยแยกที่ยืดหยุ่น									
Nozzle Langschaft Silikon DN52	141	9.988-403.0			DN 50			หัวดูดรอยแยกยืดหยุ่นทำจากซิลิโคน DN 50	<input type="checkbox"/>
Slot nozzle flexible DN 40	142	9.981-423.0			DN 40			หัวดูดรอยแยกที่ยืดหยุ่นและเป็นตัวนำไฟฟ้าทำจากเหล็กชุบสังกะสีที่มีความกว้างช่อง 20 มม. DN 40	<input type="checkbox"/>
	143	9.981-424.0			DN 50			หัวดูดรอยแยกชุบสังกะสีด้วยไฟฟ้าแบบยืดหยุ่น DN 50 มีความกว้างช่อง 13 มม.	<input type="checkbox"/>
Slot nozzle flexible DN 50, 20mm	144	9.981-425.0			DN 50			หัวดูดรอยแยกที่ยืดหยุ่นและเป็นตัวนำไฟฟ้าทำจากเหล็กชุบสังกะสีที่มีความกว้างช่อง 20 มม. DN 50	<input type="checkbox"/>
Crevice nozzle nozzle flexible silicone	145	9.989-847.0			เส้นผ่านศูนย์กลางภายใน 40 มม.				<input type="checkbox"/>
Standard nozzle flexible Silikon FDA tra	146	9.989-848.0			เส้นผ่านศูนย์กลางภายใน 50 มม.				<input type="checkbox"/>
หัวฉีดพื้นผิวต่างๆ									
Nozzle with connecting piece 90° DN40	147	9.988-118.0			DN 40			หัวฉีดยางไฟฟ้าแบบท่ยม DN 40 เหมาะสำหรับใช้กับอาหาร	<input type="checkbox"/>
Nozzle with connecting piece 90° DN50	148	9.988-119.0			DN 50			หัวฉีดยางไฟฟ้าแบบท่ยม DN 50 เหมาะสำหรับใช้กับอาหาร	<input type="checkbox"/>
Nozzle Surface nozzle Alu 150 mm DN40	149	9.989-666.0			DN 40			หัวฉีดพื้นผิว 150 มม. ผลิตจากอลูมิเนียม DN 40	<input type="checkbox"/>
Nozzle Surface nozzle Alu 150 mm DN50	150	9.989-665.0			DN 50			หัวฉีดพื้นผิว 150 มม. ผลิตจากอลูมิเนียม DN 50	<input type="checkbox"/>

อุปกรณ์เสริมที่พร้อมจัดส่ง

IVC 60/12-1 Tact Ec 1.576-102.0

KÄRCHER



		หมายเลขสั่งซื้อ	ปริมาณ				ราคา	
Rubber nozzle silicon FDA blue DN-F40	151	9.989-849.0		เส้นผ่านศูนย์กลางภายใน 40 มม.				<input type="checkbox"/>
Standard nozzle silicon FDA blue DN-F40	152	9.989-850.0		เส้นผ่านศูนย์กลางภายใน 50 มม.				<input type="checkbox"/>
	153	9.989-851.0		เส้นผ่านศูนย์กลางภายใน 40 มม.				<input type="checkbox"/>
	154	9.989-852.0		เส้นผ่านศูนย์กลางภายใน 50 มม.				<input type="checkbox"/>
	155	9.989-853.0		เส้นผ่านศูนย์กลางภายใน 40 มม.				<input type="checkbox"/>
	156	9.989-854.0		เส้นผ่านศูนย์กลางภายใน 50 มม.				<input type="checkbox"/>
	157	9.989-855.0		เส้นผ่านศูนย์กลางภายใน 40 มม.				<input type="checkbox"/>
	158	9.989-856.0		เส้นผ่านศูนย์กลางภายใน 50 มม.				<input type="checkbox"/>
	159	9.989-857.0		เส้นผ่านศูนย์กลางภายใน 40 มม.				<input type="checkbox"/>
	160	9.989-858.0		เส้นผ่านศูนย์กลางภายใน 50 มม.				<input type="checkbox"/>
	161	9.989-859.0		เส้นผ่านศูนย์กลางภายใน 40 มม.				<input type="checkbox"/>
	162	9.989-860.0		เส้นผ่านศูนย์กลางภายใน 50 มม.				<input type="checkbox"/>
	หัวดูดในรูเจาะ							
Nozzle Blind hole nozzle DN40	163	9.989-671.0		DN 40			หัวฉีดรูตบอดโค้ง 90° เส้นผ่านศูนย์กลาง 60 มม.	<input type="checkbox"/>
Nozzle Blind hole nozzle bended 60° DN40	164	9.989-669.0		DN 40			หัวฉีดรูตบอดโค้ง 90° เส้นผ่านศูนย์กลาง 48 มม. DN 40	<input type="checkbox"/>
Nozzle Blind hole nozzle bended 90° DN40	165	9.989-667.0		DN 40			หัวฉีดรูตบอดโค้ง 90° เส้นผ่านศูนย์กลาง 60 มม. DN 40	<input type="checkbox"/>
Nozzle Blind hole nozzle bended 90° 200	166	9.989-670.0		DN 40			หัวฉีดรูตบอดโค้ง 90° เส้นผ่านศูนย์กลาง 48 มม. DN 40	<input type="checkbox"/>
แปรงมาตรฐาน								
	167	9.981-431.0		DN 40			หัวแปรงแบน DN 40	<input type="checkbox"/>
	168	9.981-432.0		DN 50			หัวแปรงแบน DN 50	<input type="checkbox"/>
ปลายแปรง								
Brush ø82 mm DN40	169	9.989-609.0		DN 40			แปรงปลายขนไฟฟ้าที่มีเส้นผ่านศูนย์กลาง 82 มม. DN 40	<input type="checkbox"/>
Brush ø82 mm DN50	170	9.989-608.0		DN 50			แปรงปลายขนไฟฟ้าที่มีเส้นผ่านศูนย์กลาง 82 มม. DN 50	<input type="checkbox"/>

อุปกรณ์เสริมที่พร้อมจัดส่ง

IVC 60/12-1 Tact Ec 1.576-102.0

KÄRCHER



		หมายเลขสั่งซื้อ	ปริมาณ				ราคา	
Brush FDA blue ø 75 mm DN-F40	171	9.989-873.0		เส้นผ่านศูนย์กลางภายใน 40 มม.				<input type="checkbox"/>
Brush FDA blue ø 75 mm DN-F50	172	9.989-874.0		เส้นผ่านศูนย์กลางภายใน 50 มม.				<input type="checkbox"/>
Brush FDA green ø 75 mm DN-F40	173	9.989-875.0		เส้นผ่านศูนย์กลางภายใน 40 มม.				<input type="checkbox"/>
Brush FDA green ø 75 mm DN-F50	174	9.989-876.0		เส้นผ่านศูนย์กลางภายใน 50 มม.				<input type="checkbox"/>
Brush FDA red ø 75 mm DN-F40	175	9.989-877.0		เส้นผ่านศูนย์กลางภายใน 40 มม.				<input type="checkbox"/>
Brush FDA red ø 75 mm DN-F50	176	9.989-878.0		เส้นผ่านศูนย์กลางภายใน 50 มม.				<input type="checkbox"/>
Brush FDA white ø 75 mm DN-F40	177	9.989-879.0		เส้นผ่านศูนย์กลางภายใน 40 มม.				<input type="checkbox"/>
Brush FDA white ø 75 mm DN-F50	178	9.989-880.0		เส้นผ่านศูนย์กลางภายใน 50 มม.				<input type="checkbox"/>
Brush FDA yellow ø 75 mm DN-F40	179	9.989-881.0		เส้นผ่านศูนย์กลางภายใน 40 มม.				<input type="checkbox"/>
Brush FDA yellow ø 75 mm DN-F50	180	9.989-882.0		เส้นผ่านศูนย์กลางภายใน 50 มม.				<input type="checkbox"/>
แปรงพื้นผิว								
Brush PP 24 mm DN40	181	9.989-610.0		DN 40			แปรงขัดผิวด้วยไฟฟ้า DN 40	<input type="checkbox"/>
	182	9.981-911.0		DN 40			แปรงสัณฐานอากาศ 300 มม. เชื่อมต่อ 45 °พร้อมสกรูตรวจขนแปรงขนหมา	<input type="checkbox"/>
	183	9.981-912.0		DN 50				<input type="checkbox"/>
แปรงทรงกระบอก								
Suction brush pipelines 4inch, DN40	184	9.989-047.0		DN 40			แปรงดูดท่อสำหรับดูดวัตถุทรงกระบอกเช่นท่อขนาดเส้นผ่านศูนย์กลาง 101.6 มม. DN 40	<input type="checkbox"/>
Suction brush pipelines 8inch, DN40	185	9.989-048.0		DN 40			แปรงดูดท่อที่มีเส้นผ่านศูนย์กลาง 203.2 มม. สำหรับดูดวัตถุทรงกระบอกเช่น ไปป์ไลน์ DN 40	<input type="checkbox"/>
Suction brush pipelines 12inch, DN40	186	9.989-049.0		DN 40			แปรงดูดท่อขนาดเส้นผ่านศูนย์กลาง DN 40 และ 304.8 มม. สำหรับดูดวัตถุทรงกระบอกเช่นท่อ	<input type="checkbox"/>

อุปกรณ์เสริมที่พร้อมจัดส่ง

IVC 60/12-1 Tact Ec 1.576-102.0



193

		หมายเลขสั่งซื้อ	ปริมาณ				ราคา	
Cylinder brush ø 100 mm F-DN40	187	9.989-922.0		เส้นผ่านศูนย์กลางภายใน 40 มม.				<input type="checkbox"/>
Cylinder brush ø 200 mm F-DN40	188	9.989-923.0		เส้นผ่านศูนย์กลางภายใน 40 มม.				<input type="checkbox"/>
Cylinder brush ø 300 mm F-DN40	189	9.989-924.0		เส้นผ่านศูนย์กลางภายใน 40 มม.				<input type="checkbox"/>
Cylinder brush ø 100 mm F-DN50	190	9.989-925.0		เส้นผ่านศูนย์กลางภายใน 50 มม.				<input type="checkbox"/>
Cylinder brush ø 200 mm F-DN50	191	9.989-926.0		เส้นผ่านศูนย์กลางภายใน 50 มม.				<input type="checkbox"/>
Cylinder brush ø 300 mm F-DN50	192	9.989-927.0		เส้นผ่านศูนย์กลางภายใน 50 มม.				<input type="checkbox"/>
ถังแยกก่อนเข้าเครื่อง								
Separator Tc Op Liquid 125 l DN70	193	9.989-686.0		DN 70			ตัวค้นล่วงหน้า 125 ลิตร DN 70	<input type="checkbox"/>
ของเหลว / เศษเหล็ก								
Kit oven cleaning DN50	194	9.989-938.0		เส้นผ่านศูนย์กลางภายใน 50 มม.				<input type="checkbox"/>
Kit oven cleaning DN40	195	9.989-939.0		เส้นผ่านศูนย์กลางภายใน 40 มม.				<input type="checkbox"/>
Kit food DN40	196	9.989-940.0		เส้นผ่านศูนย์กลางภายใน 40 มม.				<input type="checkbox"/>
Kit food DN50	197	9.989-941.0		เส้นผ่านศูนย์กลางภายใน 40 มม.				<input type="checkbox"/>
ของแข็ง / ฝุ่น								
Kit overhead cleaning DN40	198	9.989-942.0		เส้นผ่านศูนย์กลางภายใน 40 มม.				<input type="checkbox"/>
Kit overhead cleaning DN50	199	9.989-943.0		เส้นผ่านศูนย์กลางภายใน 50 มม.				<input type="checkbox"/>

อุปกรณ์เสริมที่พร้อมจัดส่ง