

# Preventive Maintenance Chart

## STAND-UP VACUUM

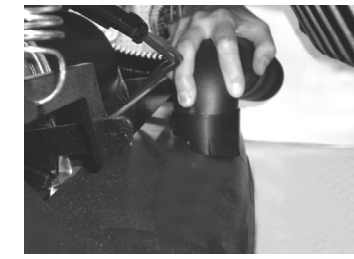
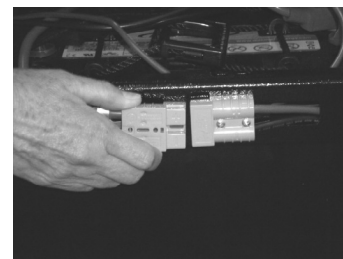
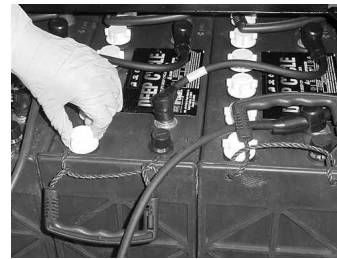
### Daily Maintenance

#### ⚠ WARNING:

Maintenance and repairs must be done by authorized personnel only. Batteries emit hydrogen gas. Explosion or fire can result. Charge batteries in well-ventilated area. Keep sparks and open flames away. Keep rear cover open. Wear eye protection and protective clothing when working with batteries.

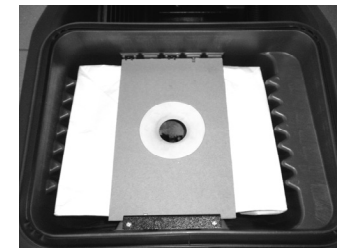


#### Start of each use



<p>After full charge, check batteries and, if needed, add distilled water. <b>(Wet cell batteries only)</b></p>	<p>Plug battery pack into machine. Close rear cover.</p>	<p>Open console cover, check that bag and filter are properly installed.</p>	<p>Make sure brushes and debris tray are installed correctly. Brush cap indicator lines should be vertical and brush door and debris tray spring clips secure.</p>	<p>Check that side brush is securely attached.</p>	<p>Check vacuum hose and connection for leaks.</p>
---	--	--	--	--	--

#### End of each use



<p>Empty and clean the debris tray.</p>	<p>Remove and clean brushes. Check yellow PerformAlert™ indicator for brush wear.</p>	<p>Remove bearing cap from brush and clean bearings and cap.</p>	<p>Check hose for debris buildup</p>	<p>Open console cover. Check if bag is full. If full, remove and dispose.</p>	<p>Pull rear cover open to expose bag storage. If no bag is present, place one bag in slot.</p>	<p>Disconnect battery pack from machine. Plug battery pack into charger, then charger into wall. Recharge batteries only if machine has been used 30 minutes or more.</p>
---	---	--	--------------------------------------	---	---	---

Attention: For Machine Repairs, Contact An Authorized Service Center.

# Gráfica de Mantenimiento Preventivo

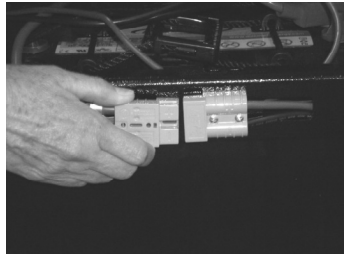
## ASPIRADORA DE PIE Mantenimiento diario

### ⚠️ ADVERTENCIA:

El mantenimiento y las reparaciones deben ser llevadas a cabo únicamente por personal autorizado. Las baterías emiten gas hidrógeno. Es posible que se produzcan explosiones o incendios. Cargue las baterías en un área bien ventilada. Aléjelas de las chispas y las llamas. Mantenga la tapa posterior sin colocar. Use protección ocular y vestimenta de protección cuando manipule las baterías.

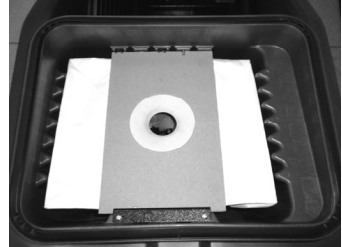


### Comienzo de cada uso



<p>Después de la carga completa, verifique las baterías y, de ser necesario, añada agua destilada. <b>(Únicamente celdas húmedas)</b></p>	<p>Enchufe el paquete de baterías a la máquina. Cierre la tapa posterior.</p>	<p>Abra la tapa de la consola, verifique que la bolsa y el filtro estén correctamente instalados.</p>	<p>Asegúrese de que los cepillos y la bandeja de residuos están instalados correctamente. Las líneas del indicador de la tapa del cepillo deben estar en posición vertical y los sujetadores a resorte de la puerta del cepillo y bandeja de residuos deben estar firmes.</p>	<p>Compruebe que el cepillo lateral esté acoplado de manera segura.</p>	<p>Verifique la manguera de aspiración y la conexión en busca de filtraciones.</p>
---	---	---	---	---	--

### Finalización de cada uso



<p>Extraiga e inspecciones los cepillos. Verifique que el indicador amarillo PerformAlert™ no presente desgaste de los cepillos.</p>	<p>Vacíe y limpie la bandeja de residuos.</p>	<p>Retire el tapón del cojinete. Limpie cojinetes y tapón.</p>	<p>Controle que en la manguera no haya acumulación de residuos.</p>	<p>Abra la tapa de la consola. Verifique si la bolsa está llena. De estarlo, retírela y deséchela.</p>	<p>Tire para abrir la tapa posterior para exponer el almacenamiento de la bolsa. Si no hay ninguna bolsa, coloque una en la ranura.</p>	<p>Desconecte el pack de baterías de la máquina. Enchufe el pack de baterías dentro del cargador, y luego el cargador en la pared. Recargue las baterías solo si la máquina se ha utilizado por 30 minutos o más.</p>
--	---	--	---	--	---	---

Atención: Para reparaciones de máquinas, póngase en contacto con un Centro Autorizado de Servicio.