

## KHB 6 Battery KHB 6 Battery Set

Azərbaycan dili

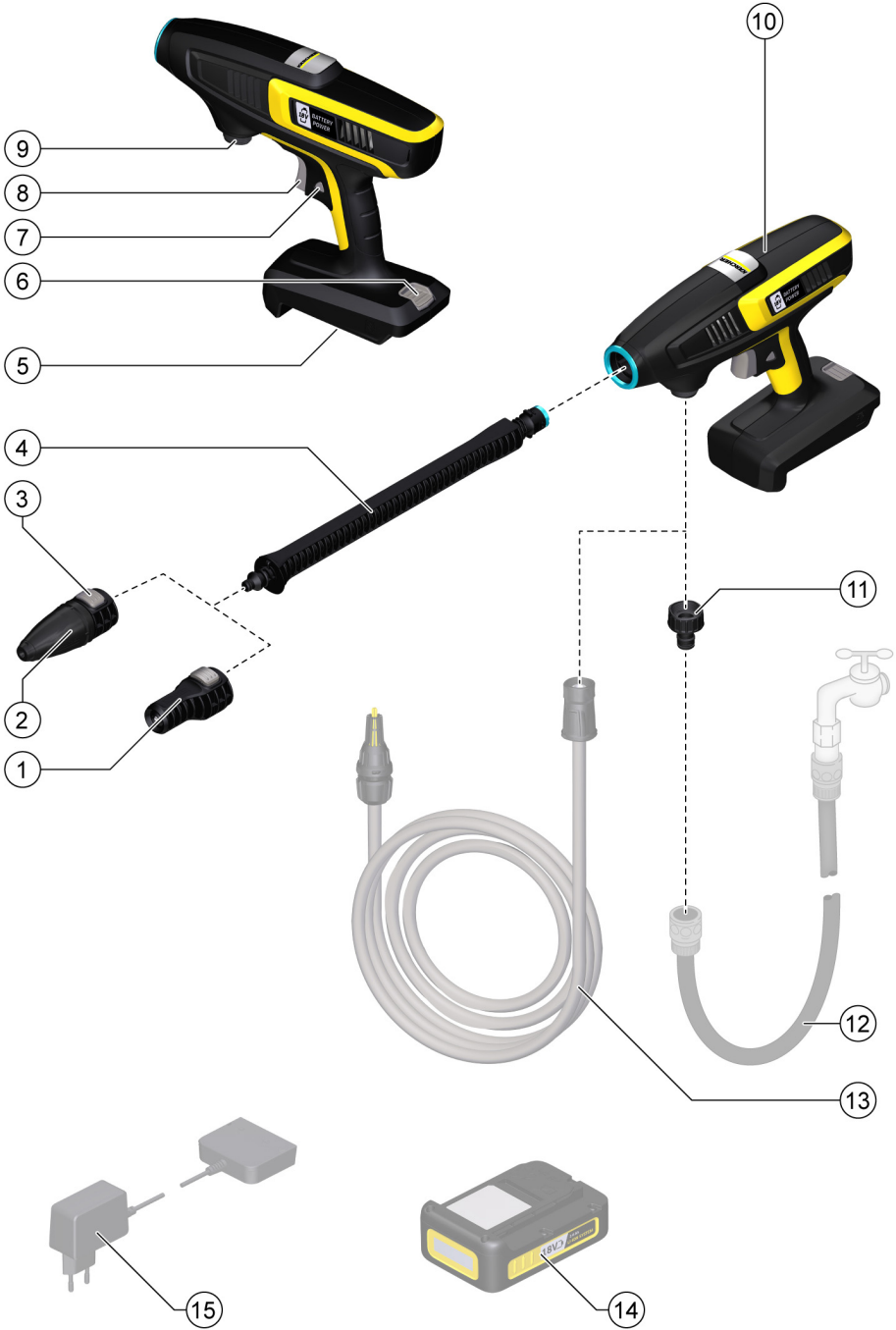


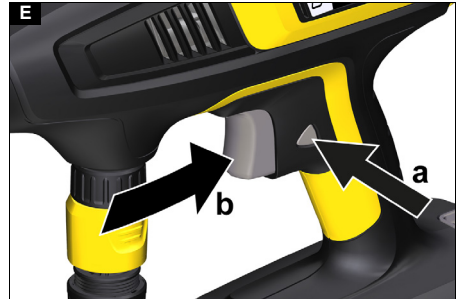
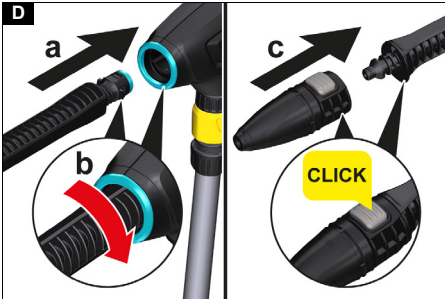
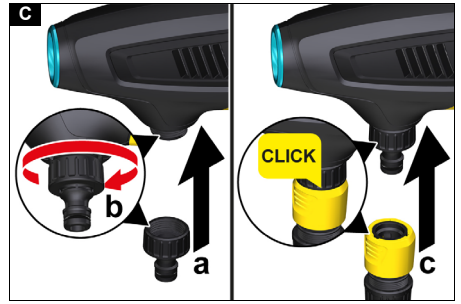
**Register  
your product**  
[www.kaercher.com/welcome](http://www.kaercher.com/welcome)



59695140 (02/21)

A





## Mündəricat

Təhlükəsizlik təlimatları .....	4
Nəzərdə tutulan istifadə .....	4
Ətraf mühitin mühafizəsi .....	4
Aksesuar və ehtiyat hissələri .....	4
Çatdırılma komplekti .....	5
Təhlükəsizlik cihazları .....	5
Cihazdakı işarələr .....	5
Cihazın təsviri .....	5
İstismara verilmə .....	5
İstismar .....	5
Daşınma .....	6
Saxlama .....	6
Quilluq və texniki baxış .....	6
Xətalər zamanı kömək .....	6
Texniki xüsusiyyətlər .....	7
Zəmanət .....	7
Aİ uyğunluq bəyannaməsi .....	7

## Təhlükəsizlik təlimatları



Cihazı ilk işə salmadan əvvəl bu ilkin əməliyyat təlimatını, eləcə də akkumulyator kartıçı və adapter üçün əməliyyat təlimatını oxuyun. Buna müvafiq olaraq hərəkət edin. Daha sonra istifadə və ya cihazın sonrakı sahibləri üçün əməliyyat kitabçalarını saxlayın.

- Əməliyyat təlimatındakı məlumatlarla yanaşı ümumi təhlükəsizlik və qəzaların qarşısının alınması qaydalarına riayət etməlisiniz.
- Cihaz üzərindəki xəbərdar edici və məlumat işarələri təhlükəsiz iş prosesi üçün vacib məlumatları ehtiva edir.

## Təhlükə səviyyələri

### ⚠ TƏHLÜKƏ

- Ağır bədən xəsarəti və ya ölümlə nəticələnən bilvəsitə təhlükə haqqında bildiriş.

### ⚠ XƏBƏRDARLIQ

- Ağır bədən xəsarəti və ya ölümlə nəticələnə biləcək təhlükəli vəziyyət haqqında bildiriş.

### ⚠ EHTİYAT

- Yüngül yaralanmalara səbəb ola biləcək təhlükəli vəziyyət haqqında bildiriş.

### DİQQƏT

- Maddi ziyanə səbəb ola biləcək təhlükəli vəziyyət haqqında bildiriş.

## Ümumi təhlükəsizlik məlumatları

**⚠ TƏHLÜKƏ.** Boğulma təhlükəsi. Qablaşdırma folqalarını uşaqların əli çatmayacağı bir yerdə saxlayın.

**⚠ XƏBƏRDARLIQ.** Cihazı yalnız təyinatına uyğun istifadə edin. Cihazla işləyərkən yerli şəraiti nəzərə alın və üçüncü tərəflərə, xüsusən də uşaqlara diqqət yetirin. • Fiziki, hissi və ya zehni imkanları məhdud və ya təcrübəsi və biliyi olmayan şəxslərin cihazdan, təhlükəsizlik üçün məsul bir şəxsin nəzarəti altında və ya ondan təlimatlar alaraq və nəticədə yaranan təhlükələri başa düşükdə istifadəsinə icazə verilir. • Uşaqların cihazla işləməsinə icazə verilmir. • Uşaqların cihaz ilə oynamadığılarından əmin olun.

**⚠ EHTİYAT.** Təhlükəsizlik cihazları sizin qorunmadığınız üçündür. Təhlükəsizlik cihazlarını heç vaxt dəyişdirməyin və ya nəzərdən kənar saxlamayın.

## İstismar

**⚠ TƏHLÜKƏ.** Partlayış ehtimalı olan ərazilərdə işləmək qadağandır. • Cihazın təhlükəli ərazilərdə (məs., yanacaq doldurma stansiyaları) istifadəsi zamanı müvafiq təhlükəsizlik qaydalarına diqqət edin.

**⚠ XƏBƏRDARLIQ.** Su axınına insanlara, heyvanlara, aktiv elektrik avadanlıqlarına və ya bərkidilməmiş əşyalara tərəf yönəltməyin. • Tərkibində sağlamlıq üçün təhlükəli komponentlər olan maddələri (məs., asbes) çiləməyin. • Cihazın tərkibində elektrik hissələr olduğu üçün cihazı axar suda yumayın.

**⚠ EHTİYAT.** Yerə düşmüş, gözle görünəcək şəkildə zədələnmiş və ya su axıdan cihazı işə salmayın.

• Mövcud qaydalara əsasən, cihazı heç vaxt sistem ayırıcısı olmadan içməli su şəbəkəsində istifadə etməyin. Təzyiqli təmizləyicinin istifadə olunacağı evin su sistem bağlantısının EN 12729 tipli BA-ya uyğun olaraq sistem ayırıcı ilə təchiz olunduğuna əmin olun. • Sistem ayırıcıdan keçən su artıq içməli su hesab olunmur. • Cihaz işləyərkən onu heç vaxt nəzərdən kənar qoymayın. • Cihazın istifadəsi və saxlanılması yalnız şəkildə təsvir olunmuş şəkildə həyata keçirilməlidir.

**DİQQƏT.** Susuz istifadə səbəbilə meydana gələn cihaz zədələnməsi. Cihazı yalnız su təchizatı təmin edilərkə işə salın. • Cihazı 0 °C-dən aşağı temperaturda istifadə etməyin.

## Nəzərdə tutulan istifadə

Təzyiqli təmizləyicini yalnız xüsusi məişət təsərrüfatı üçün istifadə edin.

Təzyiqli təmizləyici maşınların, neqliyyat vasitələrinin, tikintilərin, alətlərin, fasadların, terraslarnın, bağ alətlərinin və s. təzyiqli su axını ilə təmizlənməsi üçün nəzərdə tutulub.

## Ətraf mühitin mühafizəsi



Qablaşdırma materialları yenidən emal olunandır. Qablaşdırmanı ətraf mühitə uyğun şəkildə utillizasiya edin.



Elektrik və elektron cihazlar tez-tez düzgün işləməsi və ya utillizasiyası halında insan sağlamlığı və ətraf mühit üçün potensial təhlükə yarada biləcək qiymətli təkrar emal edilən materiallar və əksər hallarda batareyalar, akkumulyator və ya yağ kimi komponentlər ehtiva edir. Bununla birlikdə, bu hissələr cihazın düzgün işləməsi üçün lazımdır. Bu simvolla işarələnmiş cihazlar məişət tullantıları ilə utillizasiya olunmamalıdır.



Yağlı çirkab suyu emələ gətirən təmizlik işləri, məsələn, mühərrik, korpusun alt döşəməsinin yuyulması yalnız yağ ayırıcı vasitəsi ilə yuma yerlərində aparıla bilər.



Bəzi ölkələrdə suyun ümumi su mənbələrindən təchizatı qadağandır.

## İnqredientlər haqqında məlumat (REACH)

İnqredientlər haqqında cari məlumatlara aşağıdakı linkdən baxmaq olar: [www.kaercher.de/REACH](http://www.kaercher.de/REACH)

## Aksesuar və ehtiyat hissələri

Yalnız orijinal aksesuar və orijinal ehtiyat hissələrindən istifadə edin, onlar cihazın təhlükəsiz və problemsiz işləməsinə təmin edir.

Aksesuar və ehtiyat hissələri haqqında məlumatı [www.kaercher.com](http://www.kaercher.com) saytında əldə etmək olar.

## Xüsusi aksesuarlar

Yalnız üzərində "Handheld" yazılan və mavi başlıqlı xüsusi aksesuarlardan istifadə edin.

### Akkumulyator kartrici və yükləmə cihazı haqqında qeydlər

Mövcud xüsusi aksesuarlar bunlardır:

- Çatdırılmaya daxil olmayan və ya əlavə olaraq tələb olunan batareya dəsti/adapterlər
- Bir ədəd sürətli adapter və bir ədəd daha yüksək tutumlu batareya dəsti

## Çatdırılma komplekti

Cihazın çatdırılma komplekti qablaşdırma üzərində göstərilir. Paketdən çıxaran zaman içindəkilərin tamlığını yoxlayın. Aksesuarlar çatışmayanda və ya dəşinmə zamanı zədələnmə baş verərsə, zəhmət olmasa dilerinizə müraciət edin.

## Təhlükəsizlik cihazları

### Cihaz açarının kilidlənməsi

Cihaz dəyişdirici açarının kilidlənməsi cihazın istənmədən işə salınmasının qarşısını alır.

## Cihazdakı işarələr



Cihaz birbaşa ümumi içməli su şəbəkəsinə qoşulmamalıdır.

## Cihazın təsviri

Bu əməliyyat təlimatında avadanlıq maksimal təminatlı formada təsvir edilmişdir. Modeldən asılı olaraq, çatdırılma komplektində fərqlər olur (qablaşdırma baxın).

### Təsvirlər üçün qrafiklər olan səhifəyə baxın

#### Təsvir A

- 1 Normal təmizlik işləri üçün yastı axınlı su çiləyici
- 2 İnadkar kirlər üçün rotorlu çiləyici
- 3 Çiləyicinin kilidini açma
- 4 Axın borusu
- 5 İdentifikasiya lövhəsi
- 6 Akkumulyator kartrici üçün təhlükəsizlik təlimatları
- 7 Cihaz açarının kilidlənməsi
- 8 Cihaz açarı
- 9 İncə filtrlı su bağlantısı
- 10 Akkumulyatorlu təzyiqli təmizləyici
- 11 Su bağlantısı üçün mufta
- 12 \*\*Bağ şlanqı (material ilə möhkəmləndirilmiş, diametri ən az 1/2 düym (13 mm), uzunluğu ən azı 7,5 m, satışda olan mufta ilə)
- 13 \*\*Açıq konteynerlərdən su təchizatı üçün KÄRCHER SH 5 Handheld sorma borusu
- 14 \*Akkumulyator kartrici Batareya Gücü 18/25
- 15 \*Standart adapter Batareya Gücü 18 V

\* optional, \*\* züsätzlich erforderlich

## Akkumulyator kartrici

Cihaz yalnız 18 V Kärcher Battery Power akkumulyator kartrici ilə istifadə edilə bilər.

## İstismara verilmə

### Akkumulyator kartricin doldurulması

1. Akkumulyator kartricin doldurulması (bax akkumulyator üçün əməliyyat təlimatı).

### Akkumulyator kartricin quraşdırılması

1. Akkumulyator kartricin cihazın giriş hissəsinə itələyin. Tam yerləşdikdə səs gələcək.

### Təsvir B

### Su təchizatı

Bağlantı dəyərləri üçün identifikasiya lövhəsi və ya *Texniki xüsusiyyətlər* fəslinə bax. Su təchizatı şirkətinin qaydalarına riayət edin.

### Su borusuna qoşulma

1. Muftanı cihazın su bağlantısına vintlə bərkidin. **Təsvir C**
2. Bağ şlanqını (çatdırılmaya daxil deyil) su bağlantısındaki muftaya keçirin.
3. Bağ şlanqını su təchizatına qoşun.
4. Su kranını tamamilə açın.

### Açıq konteynerlərdən su sovrma

KÄRCHER sorma şlanqı SH 5 Handheld ilə (xüsusi aksesuar, sifariş nömrəsi 2.644-124.0) təchiz edilmiş bu təzyiqli təmizləyici yağış çəlləklərindən və ya gölməçələrdən səth suyunu sovrmaq üçün uygundur. (Maksimum sorma hündürlüyü üçün bax fəsil *Texniki xüsusiyyətlər*).

Sorma rejimində su birləşməsi üçün mufta tələb olunmur.

1. Sorma şlanqını su ilə doldurun.
2. Sorma şlanqını cihazın su birləşməsinə şrup vasitəsi ilə bərkidin və bir su təchizatı mənbəyindən asın (məs., yağış çəlləyi).
3. Sorma şlanqının havasının çıxarılması.

### Qeyd

*Havasını çıxarmazdan əvvəl sorma şlanqını, eləcə də varsa, axın borusunu çıxarın.*

- a Cihazı işəsalma (bax fəsil *Cihazı işə salın*).
- b Cihazı sorma şlanqda hava qabarcıqları qalmayanadək istifadə edin.
- c Cihaz açarını buraxma.
- d Cihaz açarını kilidləmə.

### Axın borusu və sıçradıcının quraşdırılması

1. İstifadə edəcəyiniz axın borusunu daxil edin və 90° döndərərək bərkidin.
2. İstifadə edəcəyiniz sıçrı axın borusuna keçirin. Tam keçirildikdə səs gələcək.

### Təsvir D

### Qeyd

*Sıçradıcını ayırmaq üçün sıçradıcının kilid açan düyməsini aşağıya doğru basın və sıçradıcını çəki çıxarın.*

## İstismar

### DİQQƏT

#### Nasosun quru şəkildə istismarı

#### Cihazın zədələnməsi

*Cihaz 2 deqiqə ərzində təzyiq yaratmırsa, cihazı söndürün və Xətlər zamanı kömək fəslində göstərilən təlimatlara uyğun olaraq davam edin.*

### Cihazı işə salın

1. Cihaz açarının kilidini açın. **Təsvir E**
2. Cihaz açarına basın.

## Təmizləyici vasitə ilə istifadə

### Qeyd

Nəqliyyat vasitəsinə qulluq üçün KÄRCHER sizə təmizləyici vasitəli spreylər təklif edir.

## Tövsiyə olunan təmizləmə üsulu

1. Təmizləyici vasitəni quru səthə az miqdarda çiləyin və təsir göstərməsinə icazə verin (qurumasına yox).
2. Yumşalmış kırı yüksək təzyiqli su axını ilə yuyun.

## İş prosesinin kəsilməsi

1. Cihaz açarını buraxma.
2. Cihaz açarını kilidləmə.

## Akkumulyator kartricinini çıxarılması

### Qeyd

Akkumulyator kartricinini uzun müddət istifadə etməyəcəksinizsə, onu cihazdan çıxarın və icazəsiz istifadə olunmayacaq bir yerdə saxlayın.

1. Akkumulyator kartricinini kilidini açmaq üçün kilid açan düyməyə basın.
2. Akkumulyator kartricinini cihazdan çıxarın.

### TəsvirF

## İstifadəni tamamlama

1. Cihaz açarını buraxma.
2. Su kranını bağlayın.
3. Cihaz açarına basın. Cihazdakı mövcud təzyiqli azalır.
4. Cihazı su təchizatı şəbəkəsindən ayırın.
5. Cihaz açarını kilidləmə.
6. Akkumulyatoru çıxarın (bax fəsil *Akkumulyator kartricinini çıxarılması*).

## Daşınma

### ⚠ EHTİYAT

#### Çəkinin nəzərə alınmaması

Yaralanma və zədələnmə riski

Cihazın daşınması zamanı onun çəkinə diqqət yetirin.

1. Nəqliyyat vasitələrində daşınma zamanı cihazın sürüşməyəcəyinə və əyilməyəcəyinə əmin olun.

## Saxlama

### ⚠ EHTİYAT

#### Çəkinin nəzərə alınmaması

Yaralanma və zədələnmə riski

Cihazın saxlanması zamanı onun çəkinə diqqət yetirin.

- Cihazı yalnız qapalı məkənlərdə saxlayın.
- Cihazı düz bir səth üzərinə qoyun.

## Qulluq və texniki baxış

### ⚠ TƏHLÜKƏ

#### Qeyri-düzgün təmizləmə

Qısa qapanma

Cihazda hər hansı bir iş görmədən əvvəl onu söndürün və akkumulyator kartricinini çıxarın.

Cihazı şlanq və ya yüksək təzyiqli su axını ilə təmizləməyin.

### DİQQƏT

#### Qeyri-düzgün təmizləmə

Zərər riski.

Aşındırıcı və ya aqressiv təmizləyici vasitələrdən istifadə etməyin.

Cihazın texniki baxışa ehtiyacı yoxdur.

## Cihazın təmizlənməsi

1. Cihazı nəm bez ilə təmizləyin.

## Su bağlantısındaki süzgeci təmizləyin

### DİQQƏT

#### Su birləşməsindəki süzgecin zədələnməsi

Suyun çirkənlənməsi səbəbindən cihazın zədələnməsi Süzgeci su birləşməsinə qoymadan önce zədələnmədiyini yoxlayın.

Lazım gələrsə, su bağlantısındaki süzgeci təmizləyin.

1. Su birləşməsindəki muftanı çıxarın.
2. Süzgeci çıxarın.
3. Süzgeci axar suyun altında təmizləyin.
4. Süzgeci su birləşməsinə yerləşdirin.

## Xətalər zamanı kömək

### ⚠ TƏHLÜKƏ

#### Elektrik keçirən hissələrə toxunma

Elektrik vurmaları

Cihazda hər hansı bir iş görmədən əvvəl onu söndürün və akkumulyator kartricinini çıxarın.

Təmir işləri və elektrik hissələri üzərində işləri yalnız səlahiyyətli müştəri xidməti əməkdaşlarına həvalə edin.

Kiçik xətaləri aşağıdakı icmalın köməyi ilə özünüz aradan qaldıra bilərsiniz.

Hər hansı bir anlaşılmazlıq yaranarsa, zəhmət olmasa səlahiyyətli müştəri xidmətinə müraciət edin.

#### Cihaz işləmir

Akkumulyator kartrici cihaza tam oturmayıb

1. Akkumulyator kartricinini cihazın giriş hissəsinə itələyin. Tam yerləşdikdə səs gələcək.

Akkumulyator kartricinini enerji ehtiyatı həddən artıq azalıb

1. Akkumulyator kartricinini doldurulması.

Akkumulyator kartrici həddən artıq qızıb

1. Akkumulyator kartricinini cihazdan çıxarın və soyumağa qoyun.

2. Cihazı və akkumulyatoru günəş şüalarına təsirinə məruz qoymayın.

Akkumulyator kartrici və ya adapter nasazdır

1. Akkumulyator kartricinini və ya adapterin dəyişdirilməsi.

#### Cihaz avtomatik olaraq sönmür

Cihazın və ya akkumulyatorun həddən artıq qızması

1. Cihazı, yeni akkumulyator kartricinini soyumağa qoyun.

#### Cihaz təzyiqli yaratmır

Çiləyici kirlənib

1. Çiləyicinin dəşiklərindəki kirləri iynə ilə götürün.
2. Çiləyicini qabaqdan su ilə yuyun.

Su təchizatı çox azdır

1. Su kranını tamamilə açın.
2. Su təchizatının kifayət qədər olub olmadığını yoxlayın.
3. Su bağlantısındaki incə filtri yoxlayın.

#### Cihaz kip deyil

1. Cihazdakı kiçik bir sızıntı texniki səbəblərə görədir. Şiddətli sızıntı halında səlahiyyətli müştəri xidmətinə müraciət edin.

## Texniki xüsusiyyətlər

### Leistungsdaten Gerät

Betriebsspannung V 18

Schutzklasse III

Betriebszeit (max.) bei voller Akkuladung mit Akkupack Battery Power 18/25 min 12

Max. zulässiger Druck MPa 2,4

### Wasseranschluss

Zulaufdruck (max.) MPa 1,0

Zulauftemperatur (max.) °C 40

Ansaughöhe (max.) m 0,5

### Maße und Gewichte

Gewicht ohne Akkupack kg 1,3

Länge x Breite x Höhe mm 302 x 89 x 252

### Ermittelte Werte gemäß EN 60335-2-79

Hand-Arm-Vibrationswert  $m/s^2$  <2,5

Unsicherheit K  $m/s^2$  0,3

Schalldruckpegel  $L_{pA}$  dB(A) 69

Unsicherheit  $K_{pA}$  dB(A) 3

Schalleistungspegel  $L_{WA}$  +  
Unsicherheit  $K_{WA}$  dB(A) 84

Texniki dəyişikliklərə tabedir.

## Zəmanət

Cavabdeh satış şirkətimiz tərəfindən verilən zəmanət şərtləri hər ölkədə qüvvədədir. Əgər istehsalçı və ya materialdan qaynaqlanan səbəbdən cihazınızda problem yaranarsa, zəmanət müddəti ərzində cihazınızda çatışmazlıqları ödənişsiz olaraq aradan qaldıracağıq. Zəmanət tələb olunduqda satıcıya və ya ən yaxın səlahiyyətli müştəri xidmət mərkəzinə müraciət edin və satın alma qəbzini təqdim edin. (Unvan üçün arxa səfiyəyə baxın.)

## Al uyğunluq bəyannaməsi

Bununla bəyan edirik ki, aşağıda qeyd olunan cihazın dizaynı, konstruksiyası və realizasiyaya təqdim etdiyimiz versiyası Al-nin təhlükəsizlik və sağlamlıq təlimatlarının əsas tələblərinə cavab verir. Əgər cihaz bizim razılığımız olmadan dəyişdirilsə, bu bəyannamə etibarsız olur.

Məhsul: Təzyiqli təmizləyici (akkumulyator ilə işləyən)  
Növ: 1.328-xxx

### Müvafiq Al direktivləri

2014/35/Al

2014/30/Al

2011/65/Al

2000/14/AlB

### Tətbiqi uyğunlaşdırılmış standartlar

EN 60335-1

EN 60335-2-54

EN 62233: 2008

EN 55014-1: 2017

EN 55014-2: 2015

EN IEC 63000:2018

### Tətbiqi uyğunluq qiymətləndirmə proseduru

2000/14/AlB: Əlavə V

### Səs gücü dB(A)

Ölçülmüş: 81

Zəmanət altındadır: 84

İdarə heyəti adından və məsul şəxs kimi aşağıda imzalayanlar çıxış edirlər.

  
H. Jenner

Chairman of the Board of Management



S. Reiser

Director Regulatory Affairs & Certification

Sənədləşmə üzrə məsul şəxs:

S. Reiser

Alfred Kärcher SE & Co. KG

Alfred-Kärcher-Str. 28-40

71364 Winnenden (Almaniya)

Tel.: +49 7195 14-0

Faks: +49 7195 14-2212

Winnenden, 2021/02/01



**THANK YOU!**  
**MERCI! DANKE! ¡GRACIAS!**



Registrieren Sie Ihr Produkt und profitieren Sie von vielen Vorteilen.

Register your product and benefit from many advantages.

Enregistrez votre produit et bénéficiez de nombreux avantages.

Registre su producto y aproveche de muchas ventajas.

**[www.kaercher.com/welcome](http://www.kaercher.com/welcome)**



Bewerten Sie Ihr Produkt und sagen Sie uns Ihre Meinung.

Rate your product and tell us your opinion.

Évaluer votre produit et dites-nous votre opinion.

Reseñe su producto y díganos su opinión.



**[www.kaercher.com/dealersearch](http://www.kaercher.com/dealersearch)**

**Alfred Kärcher SE & Co. KG**

Alfred-Kärcher-Str. 28-40

71364 Winnenden (Germany)

Tel.: +49 7195 14-0

Fax: +49 7195 14-2212

