

# Intensiv-grundrent Extra RM 752 ASF

## Borttagning av skyddsfilmer

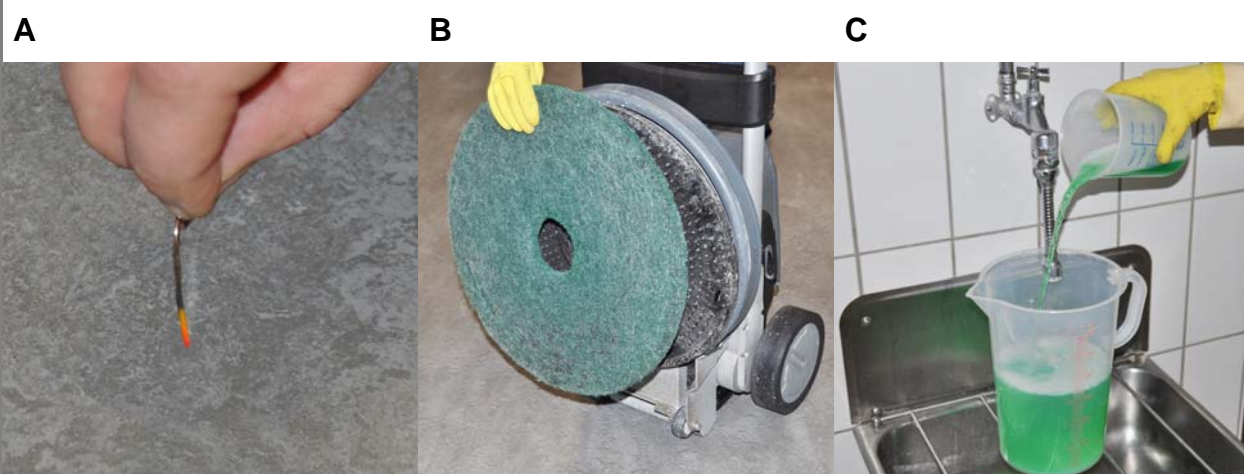


### ⚠ **VARNING**

Detta är endast en kortbeskrivning! Läs produktanvisningarna innan rengöringsmedlet används och beakta säkerhetsanvisningarna på produktetiketten. Beakta doseringsinstruktionen på produktetiketten. Om säkerhetsanvisningarna inte beaktas kan det bli skador på rengöringsobjektet och det kan uppstå risker för miljön, användaren och andra personer.

## Förberedelse

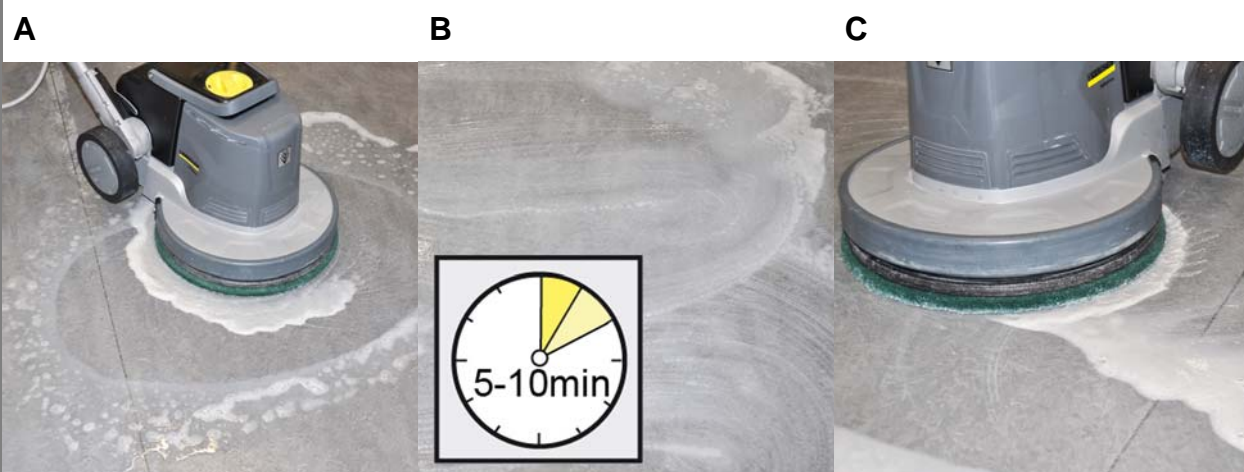
# 1



- A Bestäm beläggning (t.ex. gem-test). Intensiv-grundrent ska bara användas på beläggningar som inte är alkalikänsliga (t.ex. PVC/PUR).
- B Välj maskin och tillbehör som passar till golvbeläggningen och förbered.
- C Dosera grundrent baserat på hur kraftig skyddsfilmen är, som ska tas bort (ca 20-30 %, maximalt 50 %).

## Lossa skyddsfilm

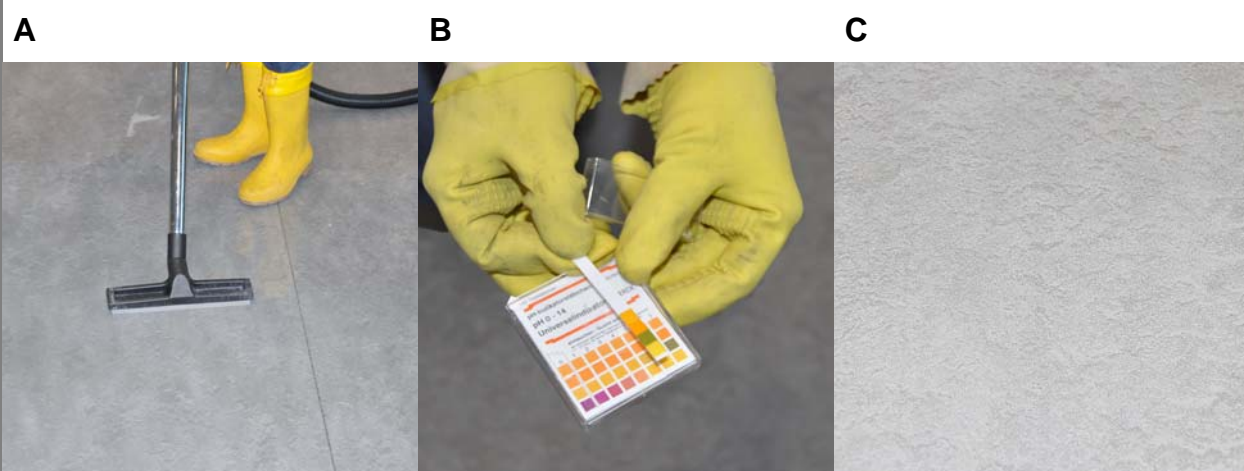
# 2



- A Lägg på grundrent-lösning; sug inte upp.
- B Låt grundrent-lösningen få verka, baserat på hur kraftig skyddsfilmen är som ska tas bort (ca 5-10 minuter).
- C Bearbeta sedan golvbeläggningen mekaniskt och sug därefter bort smuts-blandningen.

## Ta bort rester

# 3



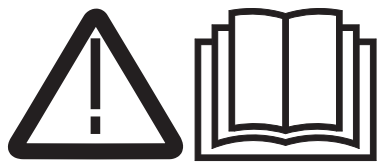
- A Rengör sedan golvbeläggningen grundligt med rent vatten; tills alla rengöringsmedels- och smutsrester är borta.
- B Kontrollera pH-värde. Upprepa den här efterföljande rengöringen ända tills ett pH-värde på 7-8,5 är uppnått.
- C Golvbeläggningen måste vara torr och dammfri före en ny bestrykning.

### ⚠ **FÖRSIKTIGHET**

Skaderisk genom rengöringsmedel! Rengör tillbehör, arbetsmaterial och maskiner noga efter arbetet.

# Intensiv-grundrent Extra RM 752 ASF

## Smutsborttagning

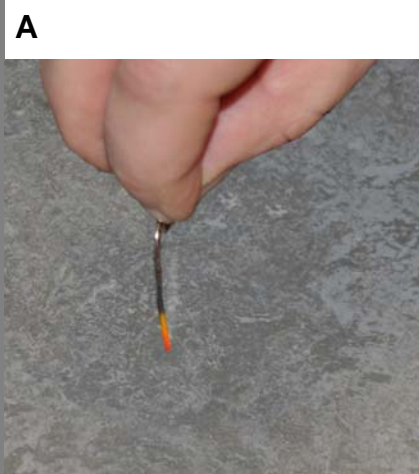


### ⚠ **VARNING**

Detta är endast en kortbeskrivning! Läs produktanvisningarna innan rengöringsmedlet används och beakta säkerhetsanvisningarna på produktetiketten. Beakta doseringsinstruktionen på produktetiketten. Om säkerhetsanvisningarna inte beaktas kan det bli skador på rengöringsobjektet och det kan uppstå risker för miljön, användaren och andra personer.

## Förberedelse

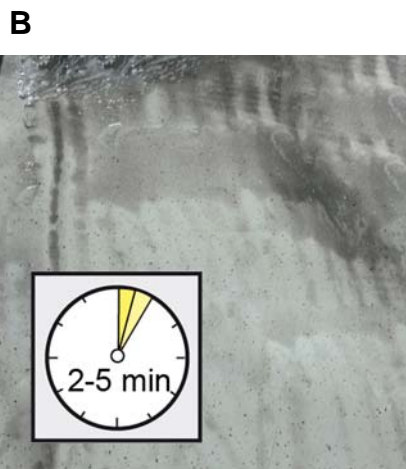
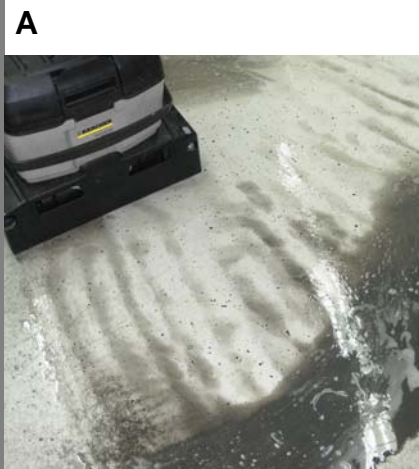
# 1



- A Bestäm beläggning (t.ex. gem-test). Intensiv-grundrent ska bara användas på beläggningar som inte är alkalikänsliga (t.ex. PVC/PUR).
- B Välj maskin och tillbehör som passar till golvbeläggningen och förbered.
- C Dosera grundrent baserat på hur kraftig smutsen är, som ska tas bort (ca 5-20 %).

## Grundrengöring

# 2



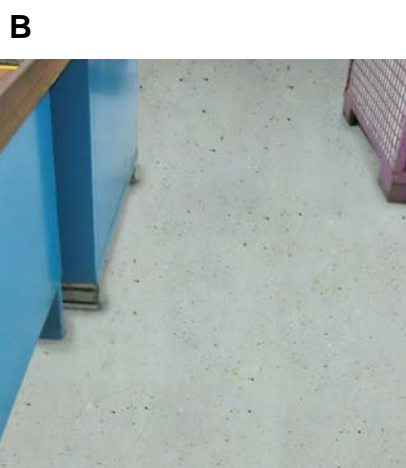
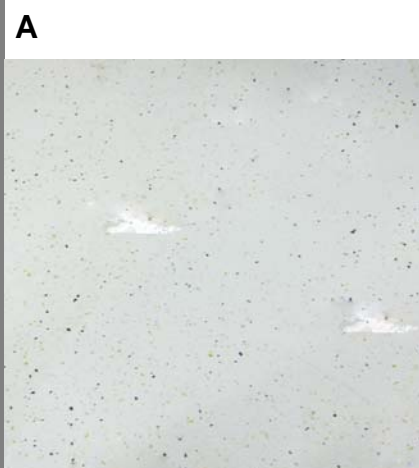
- A Lägg på grundrent-lösning; sug inte upp.
- B Låt grundrent-lösningen få verka, baserat på hur kraftig smutsen är som ska tas bort (ca 2-5 minuter).
- C Rengör golvbeläggningen med maskinen. Sug bort smuts-blandningen.

### **Information**

Vid för kraftig dosering och/eller för lång verkningstid finns risk att skyddsfilmerna lossnar

## Ta bort rester

# 3



- A Rengör sedan golvbeläggningen grundligt med rent vatten; tills alla rengöringsmedels- och smutsrester är borta.
- B Golvbeläggningen måste vara torr och dammfri före en ny betrykning och pH-värdet måste vara 7-8,5.

### ⚠ **FÖRSIKTIGHET**

Skaderisk genom rengöringsmedel! Rengör tillbehör, arbetsmaterial och maskiner noga efter arbetet.