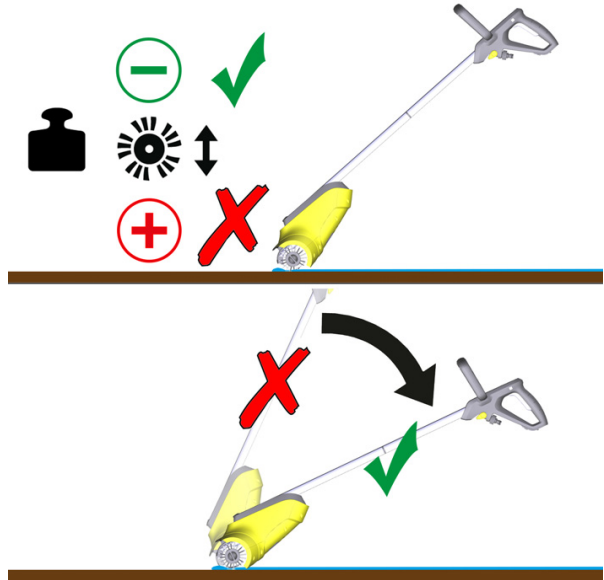


PCL 4



Polski

Szanowny Kliencie, nieoczekiwane wyłączenie urządzenia jest spowodowane zadziałaniem wyłącznika przeciążeniowego silnika. Nie jest to błąd urządzenia, ale pożądana funkcja ochronna.

Należy przestrzegać poniższych wskazówek dotyczących użytkowania:

- Urządzenia używać tylko na powierzchniach drewnianych, gładkich płytach kamiennych lub z WPC (kompozytu drzewno-polimerowego).
- Zawsze stosować odpowiednie szczotki.
- Podczas czyszczenia nie wywierać nadmiernego nacisku na urządzenie.
- Podczas czyszczenia trzymać urządzenie pod mniejszym kątem.

Jeśli podczas użytkowania urządzenie nieoczekiwanie wyłączy się, pozostawić je na co najmniej 10 minut do ostygnięcia. Wyłącznik ochronny silnika powraca do położenia roboczego, a urządzenie jest ponownie gotowe do pracy.

W przypadku powtórnego wyłączenia należy podczas czyszczenia zmniejszyć ciśnienie wywierane na szczotki i trzymać urządzenie pod mniejszym kątem!

Należy przestrzegać również wskazówek zawartych w instrukcji obsługi. W razie potrzeby można ją znaleźć na stronie www.kaercher.com.

