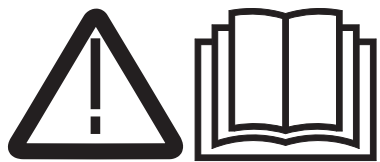


Ápoló-diszperzió RM 784

Bedolgozás

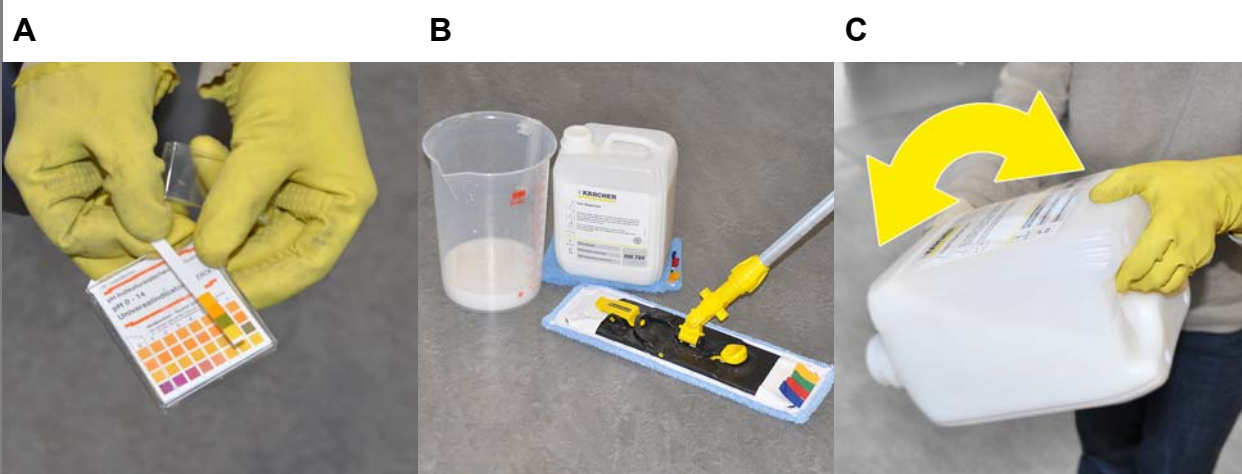


⚠ FIGYELMEZTETÉS

Ez csak egy rövid útmutató! A tisztítószer használata előtt olvassa el a termék felhívásait és vegye figyelembe a biztonsági utasításokat a termék címkéjén. Vegye figyelembe az adagolási útmutatót a termék címkéjén. A biztonsági utasítások be nem tartása esetén a tisztítandó tárgy megrongálódhat és veszélybe kerülhet a környezet, a felhasználó, illetve más személyek.

Előkészület

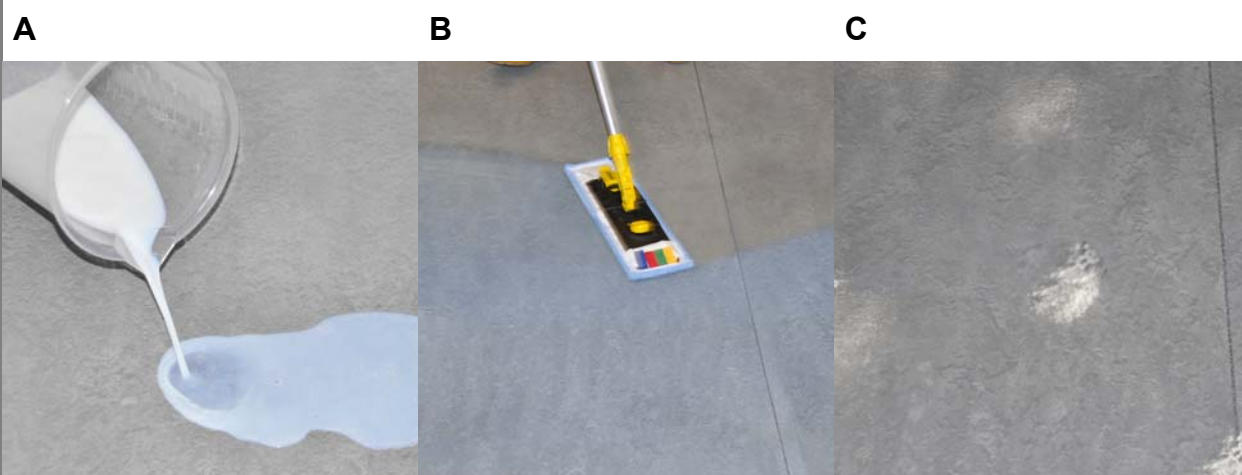
1



- A Padlóburkolat alaptisztítása, pH-értéket ellenőrizni. Előírányzott érték: 7 - 8.5.
- B Az olyan felületeket, amelyeket nem kívánunk kezelni le kell ragasztani. A munkaanyagot előkészíteni.
- C A tartályt a használat előtt óvatosan meg kell dőteni, ne rázza.

Bevonatolás

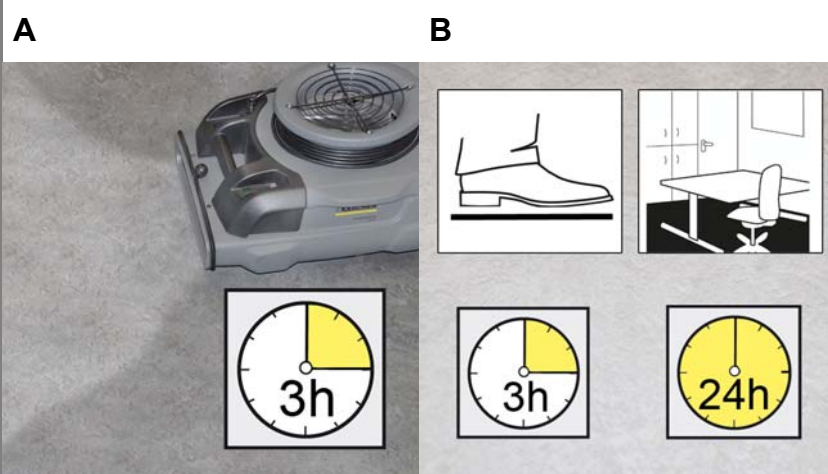
2



- A A terméket hígítás nélkül (kb. 20-40 ml/m², a padlóburkolattól függően) öntse a padlóra. Max. 10 m²-es szakaszokban dolgozzon.
- B Az ápoló-diszperziót, vékonyan, gyorsan és egymást fedő sávokban ossza el az ajtó felé haladva.
- C A felvitt ápolófilmet hagyja teljesen megszáradni, ne lépjen rá a felületre (kb. 30 perc, a helyiség klímájától függően).
- D A teljes száradás után vigyen fel egy második réteget. Padlóburkolattól függően (kb.15-25 ml/m²).

Kikeményedés

3



- A Szükség esetén szárító ventilátort kell felállítani. A száradási idő szárító ventilátor nélkül legalább 3 óra.
- B 3 óra múlva lehet rálépni.
Kb. 24 óra után terhelhető.
Kb. 14 nap után keményedik ki teljesen.

Megjegyzés

A száradási idők a helyiség klímájától függenek.

Ápoló-diszperzió RM 784

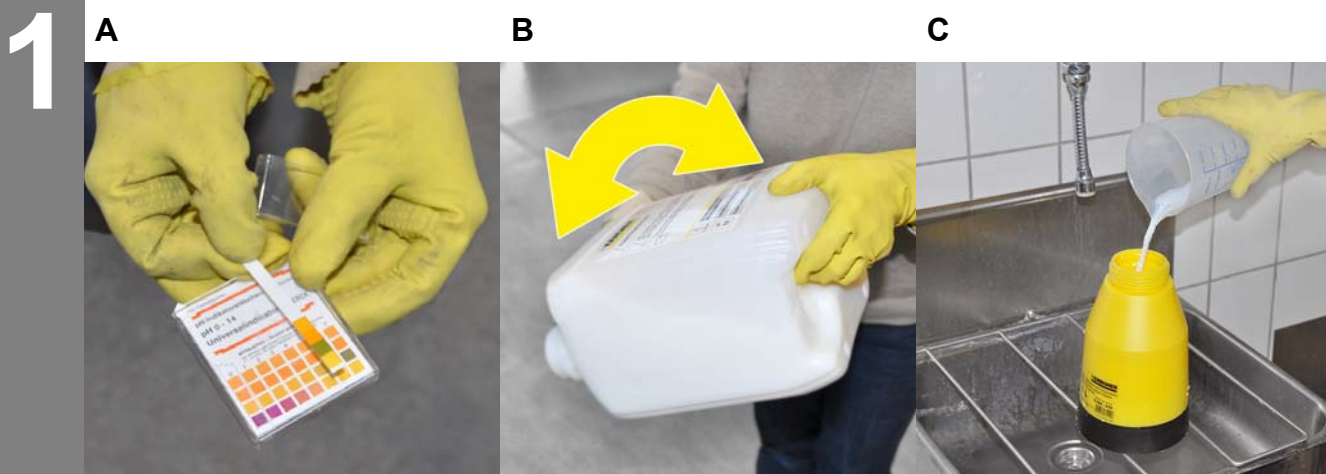
Spray-Cleaner eljárás



⚠ FIGYELMEZTETÉS

Ez csak egy rövid útmutató! A tisztítószer használata előtt olvassa el a termék felhívásait és vegye figyelembe a biztonsági utasításokat a termék címkéjén. Vegye figyelembe az adagolási útmutatót a termék címkéjén. A biztonsági utasítások be nem tartása esetén a tisztítandó tárgy megrongálódhat és veszélybe kerülhet a környezet, a felhasználó, illetve más személyek.

Előkészület



- 1**
- A A munkaanyagot előkészíteni. A padlónak szennyezéstől mentesnek kell lennie, a pH értéket ellenőrizni, előírányzott érték: 7 - 8.5.
 - B A tartályt a használat előtt óvatosan meg kell dőnteni, ne rázza.
 - C Az ápoló-diszperziót a felújítás kívánt mértékétől függően hígítani kell (kb. 20-30%). A polírozógépet előkészíteni (fehér párna).

Ápolószer felvitele



- 2**
- A A permetező flakont becsavarozni és a felpumpálni.
 - B Az ápolószert egyenletesen, vékonyan felpermetezni a felújítandó felületre.

Polírozás



- 3**
- A A padlóburkolatot **közvetlenül a felpermetezés után kell polírozni**, amíg egyenletes felület nem keletkezik a már meglévő ápolófilmen.

Munka után a tartozékokat azonnal meg kell tisztítani.

Polírozás (opcionális)

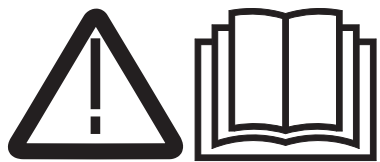
4**A**

A Kívánság szerint a bevonattal ellátott padlóburkolatot a kikeményedés után polírozni lehet.

Munka után a tartozékokat azonnal meg kell tisztítani.

Ápoló-diszperzió RM 784

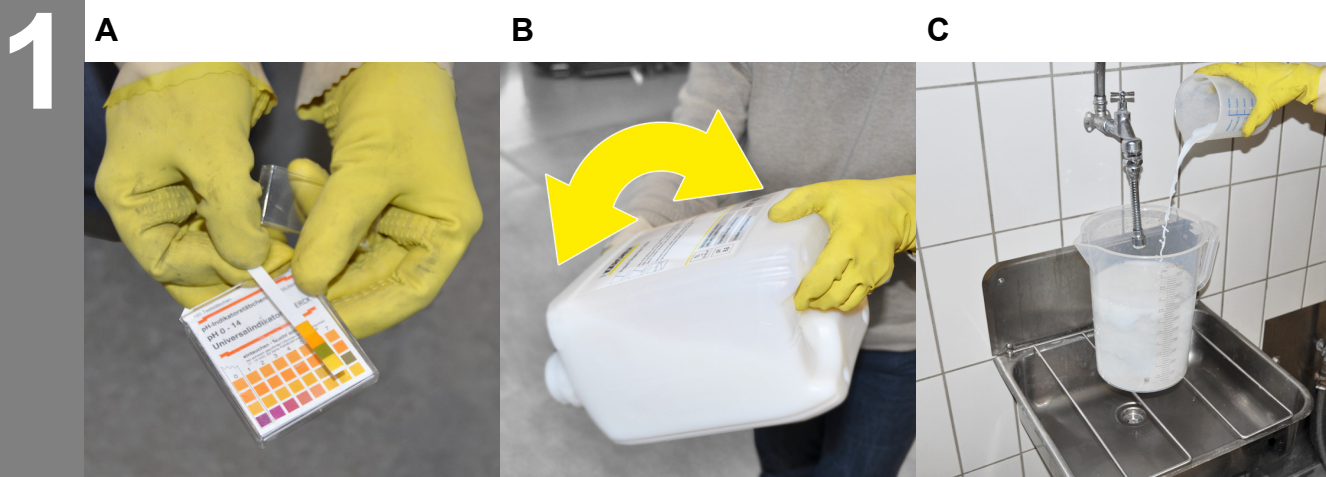
Felmosó felújítás



△ FIGYELMEZTETÉS

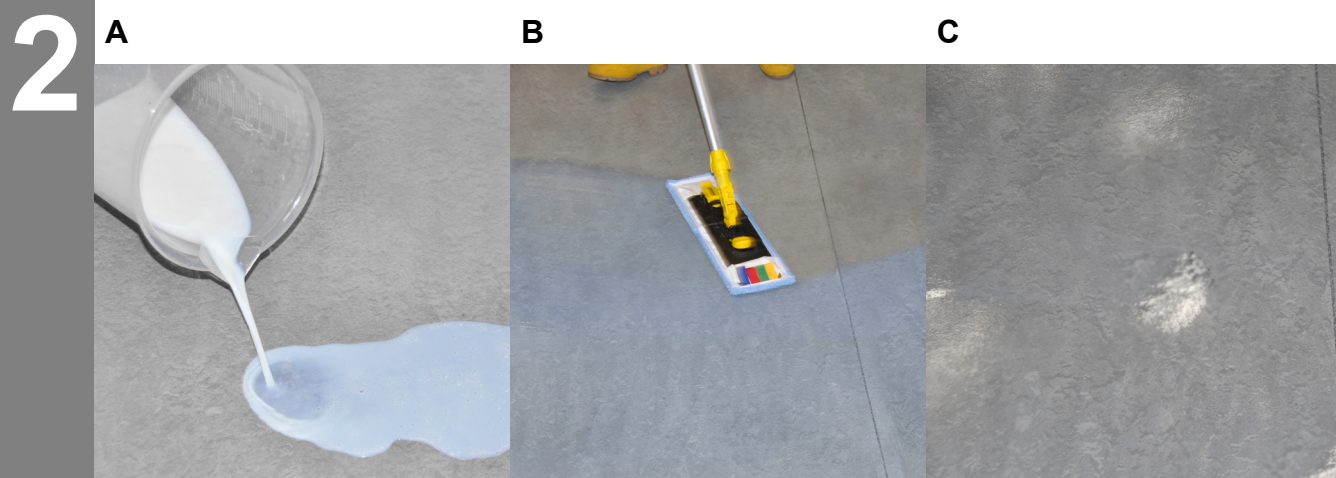
Ez csak egy rövid útmutató! A tisztítószer használata előtt olvassa el a termék felhívásait és vegye figyelembe a biztonsági utasításokat a termék címkéjén. Vegye figyelembe az adagolási útmutatót a termék címkéjén. A biztonsági utasítások be nem tartása esetén a tisztítandó tárgy megrongálódhat és veszélybe kerülhet a környezet, a felhasználó, illetve más személyek.

Előkészület



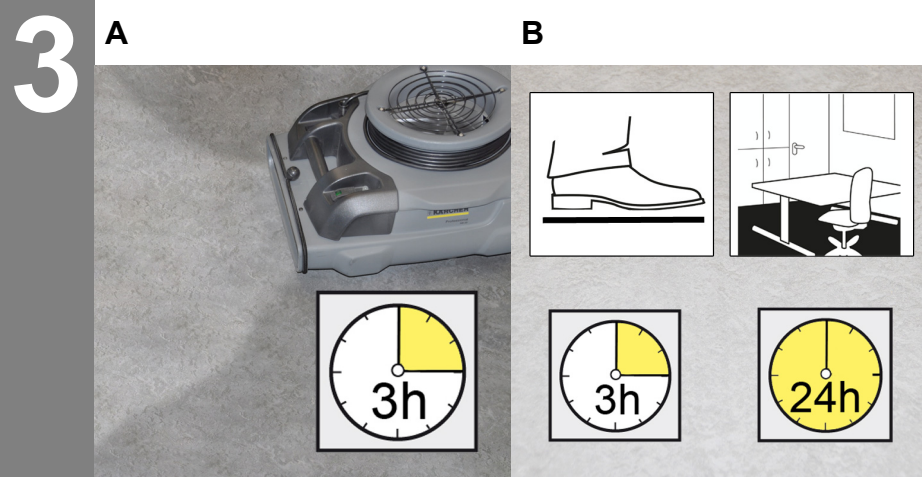
- 1**
- A A munkaanyagot előkészíteni. A padlónak szennyezéstől mentesnek kell lennie, a pH értéket ellenőrizni, előírányzott érték: 7 - 8.5.
 - B A tartályt a használat előtt óvatosan meg kell dönteni, ne rázza.
 - C Az ápoló-diszperziót a felújítás kívánt mértékétől függően hígítani kell (kb. 30-50%).

A burkolat ápolása



- 2**
- A Az ápolószer oldatot a felújítandó felületre felvinni. Amennyiben szükséges a szomszédos bevonatot lecsiszolni. Az ápolószer oldatot a felújítandó felületre felvinni.
 - B Az ápolószer oldatot, vékonyan, gyorsan és egymást fedő sávokban ossza el, a már meglévő ápolófilmen is.
 - C A felvitt ápolófilmet hagyja teljesen megszáradni, ne lépjen rá a felületre (kb. 20 perc, a helyiség klímájától függően). Amennyiben szükséges, vigyen fel egy további réteget.

Kikeményedés



- 3**
- A Szükség esetén szárító ventilátort kell felállítani. A száradási idő szárító ventilátor nélkül legalább 3 óra.
 - B Kb. 3 óra múlva lehet rálépni.
Kb. 24 óra után terhelhető.
Kb. 14 nap után keményedik ki teljesen.

Megjegyzés

A száradási idők a helyiség klímájától függenek.

Polírozás (opcionális)

4

A

- A Kívánság szerint a bevonattal ellátott padlóburkolatot a kikeményedés után polírozni lehet, hogy az új ápolófilmet a már meglévőhöz igazítsa.

Munka után a tartozékokat azonnal meg kell tisztítani.

Ápoló-diszperzió RM 784

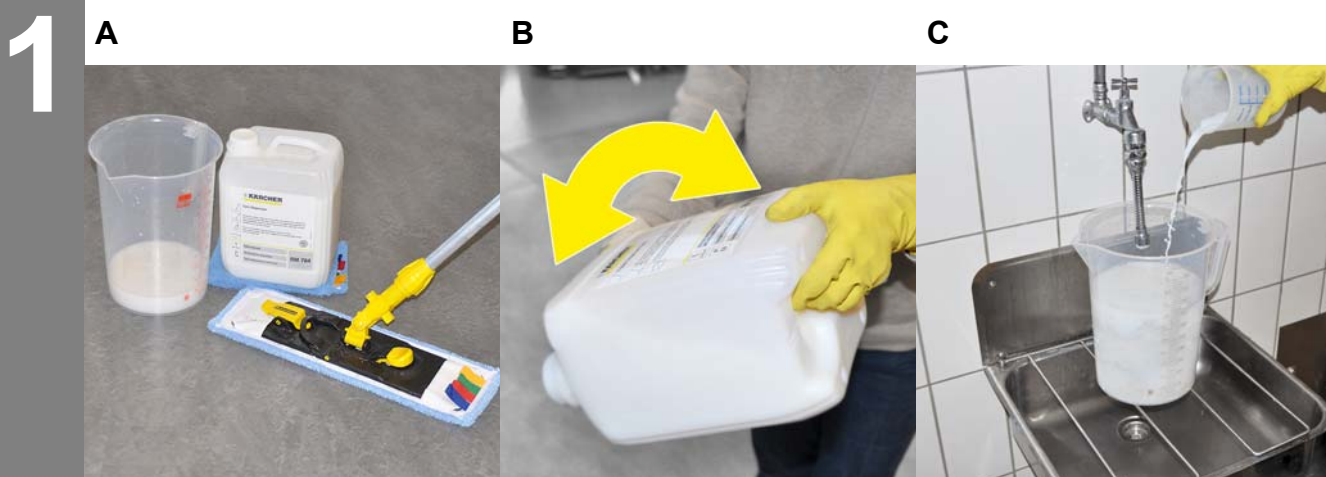
Padlóápoló felfrissítéshez



⚠ FIGYELMEZTETÉS

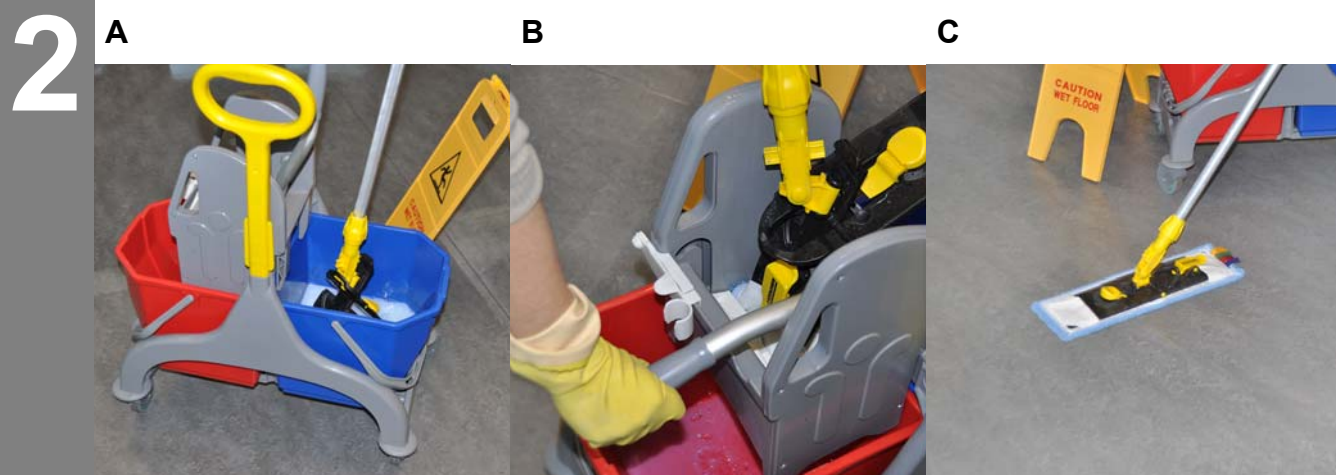
Ez csak egy rövid útmutató! A tisztítószer használata előtt olvassa el a termék felhívásait és vegye figyelembe a biztonsági utasításokat a termék címkéjén. Vegye figyelembe az adagolási útmutatót a termék címkéjén. A biztonsági utasítások be nem tartása esetén a tisztítandó tárgy megrongálódhat és veszélybe kerülhet a környezet, a felhasználó, illetve más személyek.

Előkészület



- 1**
- A A munkaanyagot előkészíteni. A padlóburkolatnak szennyezéstől mentesnek kell lennie.
 - B A tartályt a használat előtt óvatosan meg kell dönteni, ne rázza.
 - C Az ápoló-diszperziót az ápolófilm kívánt felfrissítésétől függően hígítani kell (1% - 3%).

A burkolat ápolása

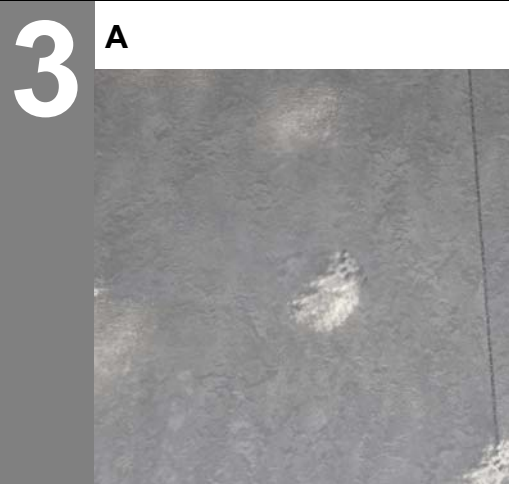


- 2**
- A A mopot bemártani.
 - B A mopot kicsavarni.
 - C A padlóburkolatot megtisztítani és ápolni.

Megjegyzés

Az ápoló-diszperzió rétegeképző.

Szárítás



- 3**
- A Hagyja megszáradni a felületet. A száradó felületre ne lépjen rá.

Munka után a tartozékokat azonnal meg kell tisztítani.