

Allround alaptisztító RM 754 ASF

Szennyeződések eltávolítása

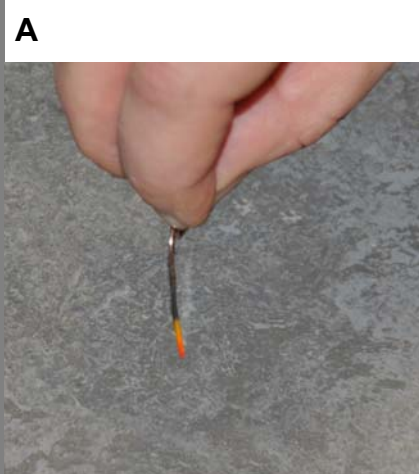


⚠ FIGYELMEZTETÉS

Ez csak egy rövid útmutató! A tisztítószer használata előtt olvassa el a termék felhívásait és vegye figyelembe a biztonsági utasításokat a termék címkéjén. Vegye figyelembe az adagolási útmutatót a termék címkéjén. A biztonsági utasítások be nem tartása esetén a tisztítandó tárgy megrongálódhat és veszélybe kerülhet a környezet, a felhasználó, illetve más személyek.

Előkészület

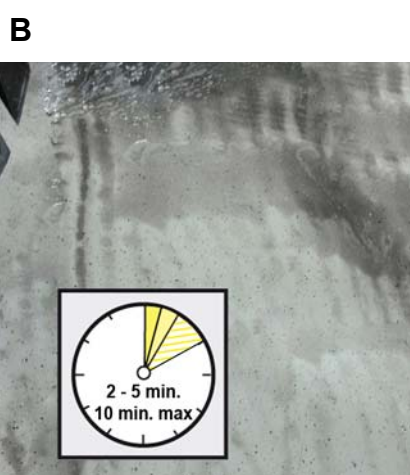
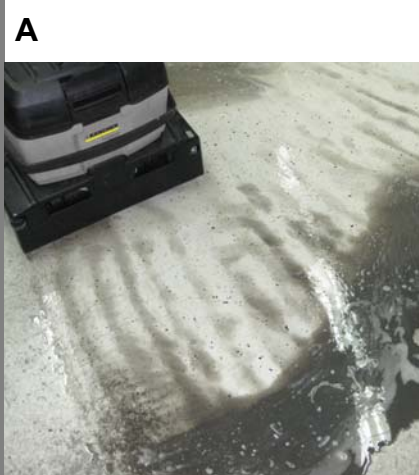
1



- A** Burkolat meghatározása (pl. gémkapocs teszt). Az Allround alaptisztító lúgra nem érzékeny (pl. PVC / PUR) és lúgra érzékeny burkolaton lehet használható.
- B** A gépet és a tartozékokat a padlóburkolatnak megfelelően válassza ki és készítse elő.
- C** Az alaptisztítót az eltávolítandó szennyeződés vastagságának megfelelően kell adagolni (kb. 10-20%).

Alaptisztítás

2



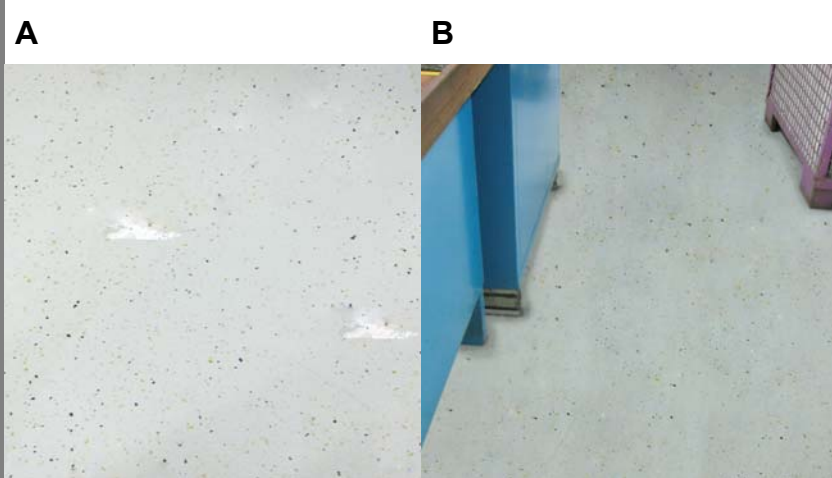
- A** Az alaptisztító oldatot felvinni, ne szívja fel.
- B** Az alaptisztító oldatot az eltávolítandó szennyeződés vastagságának megfelelően kell hatni hagyni (kb. 2-5 perc, maximum 10 perc).
- C** A padlóburkolatot a tisztítókészülékkel megtisztítani, a piszkos tisztítószeroldatot felszívni.

Megjegyzés

Az ápolófilm feloldódásának veszélye áll fenn túl erős adagolás és/vagy túl hosszú hatóidő esetén.

Lerakódások eltávolítása

3



- A** Utána a padlóburkolatot tiszta vízzel tisztítsa meg, amíg minden tisztítószer- és szennyeződés lerakódást el nem távolított.
- B** Újabb bevonatolás előtt a padlóburkolatnak száraznak és pormentesnek kell lennie, a pH értéknek 7-8,5 között kell lennie.

Munka után a tartozékokat azonnal meg kell tisztítani.

Allround alaptisztító RM 754 ASF

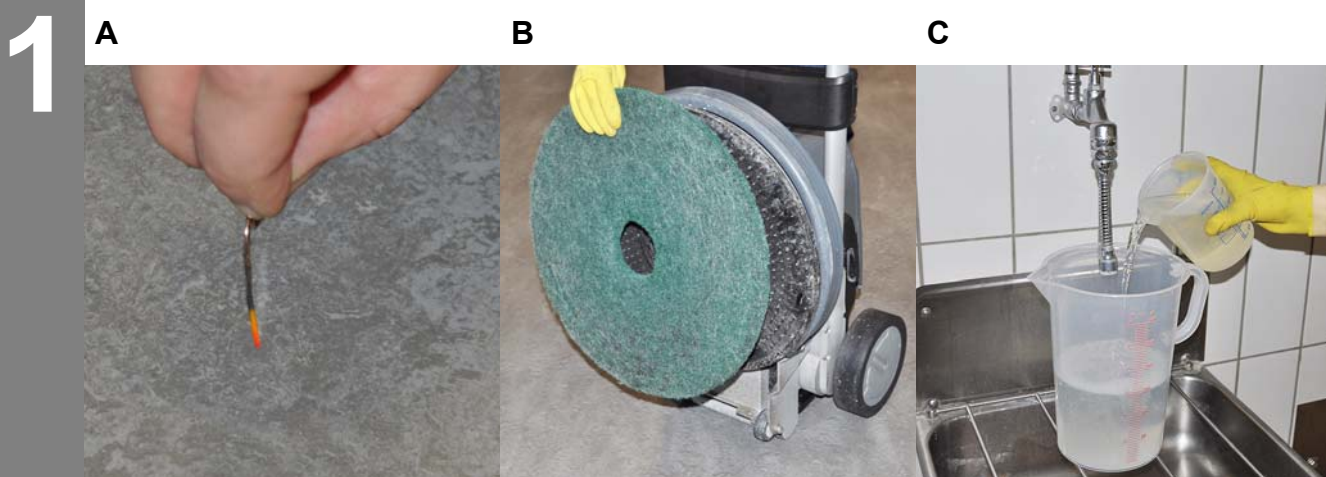
Ápolófilmek eltávolításához



⚠ FIGYELMEZTETÉS

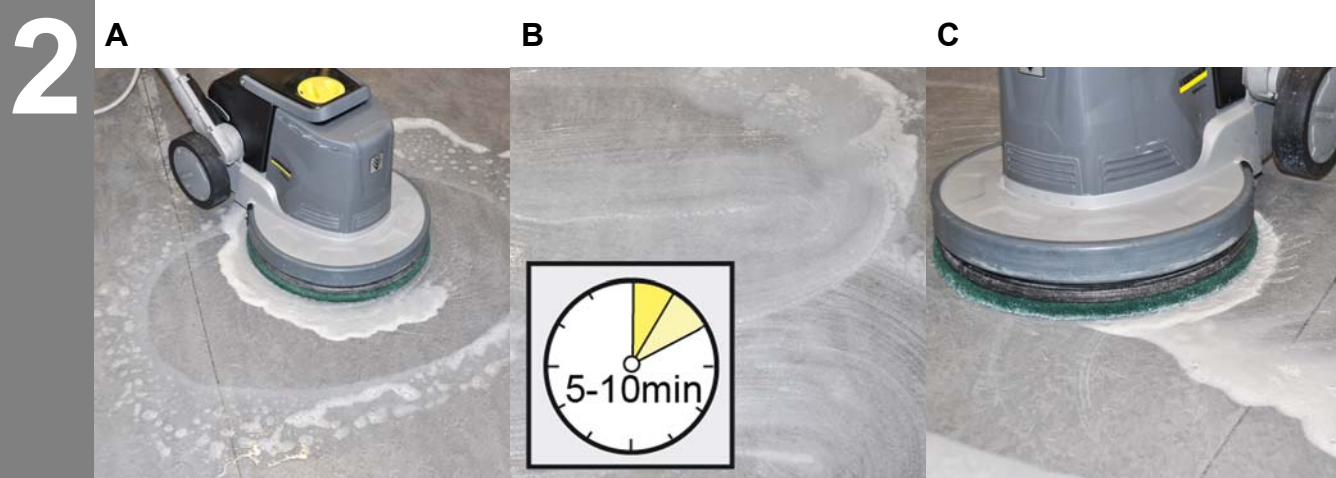
Ez csak egy rövid útmutató! A tisztítószer használata előtt olvassa el a termék felhívásait és vegye figyelembe a biztonsági utasításokat a termék címkéjén. Vegye figyelembe az adagolási útmutatót a termék címkéjén. A biztonsági utasítások be nem tartása esetén a tisztítandó tárgy megrongálódhat és veszélybe kerülhet a környezet, a felhasználó, illetve más személyek.

Előkészület



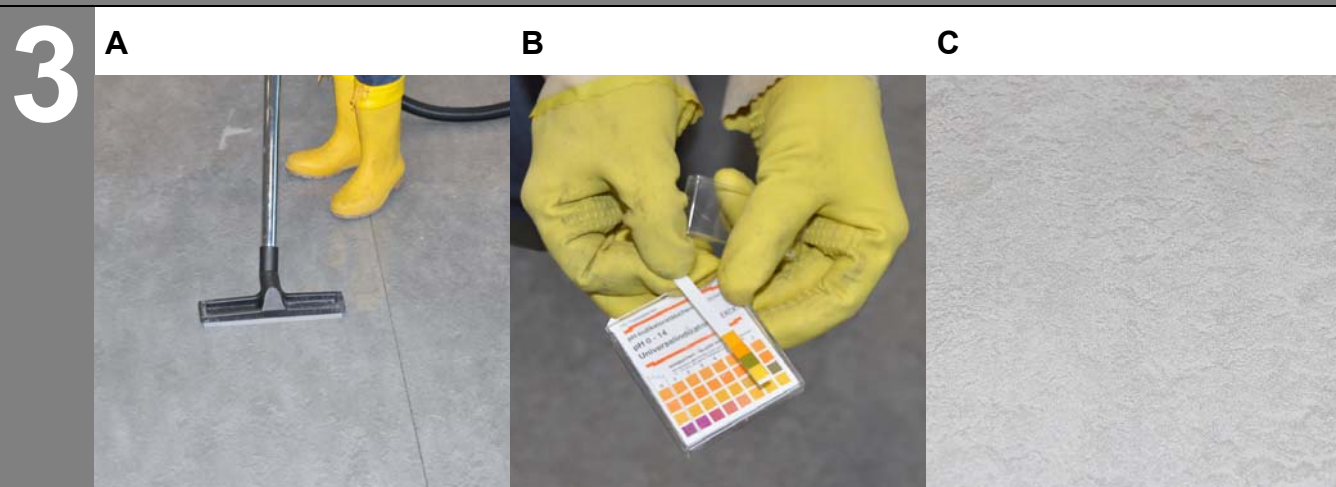
- 1**
- A Burkolat meghatározása (pl. gémkapocs teszt). Az Allround alaptisztító lúgra nem érzékeny (pl. PVC / PUR) és lúgra érzékeny burkolaton lehet használható.
 - B A gépet és a tartozékokat a padlóburkolatnak megfelelően készítse elő.
 - C Az alaptisztítót az eltávolítandó ápolófilm vastagságának megfelelően kell adagolni (kb. 20 - 30%, max. 50 %).

Ápolófilm oldása



- 2**
- A Az alaptisztító oldatot felvinni, ne szívja fel.
 - B Az alaptisztító oldatot az eltávolítandó ápolófilm vastagságának megfelelően kell hatni hagyni (kb. 5-10 perc).
 - C A padlóburkolatot a hatóidő lejárta után mechanikusan kell megmunkálni, ezután a piszkos tisztítószeroldatot felszívni.

Lerakódások eltávolítása



- 3**
- A Utána a padlóburkolatot tiszta vízzel tisztítsa meg, amíg minden tisztítószer- és szennyeződés lerakódást el nem távolított.
 - B Ellenőrizze a pH-értéket. Az utólagos tisztítást addig ismételje, amíg el nem éri a 7 - 8,5 közötti pH-értéket.
 - C Újabb bevonat felvitele előtt a padlóburkolatnak száraznak és pormentesnek kell lennie.

Munka után a tartozékokat azonnal meg kell tisztítani.