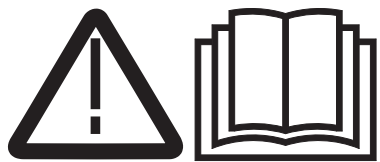


Extra intenzív-alaptisztító RM 752 ASF

Ápolófilmek eltávolításához

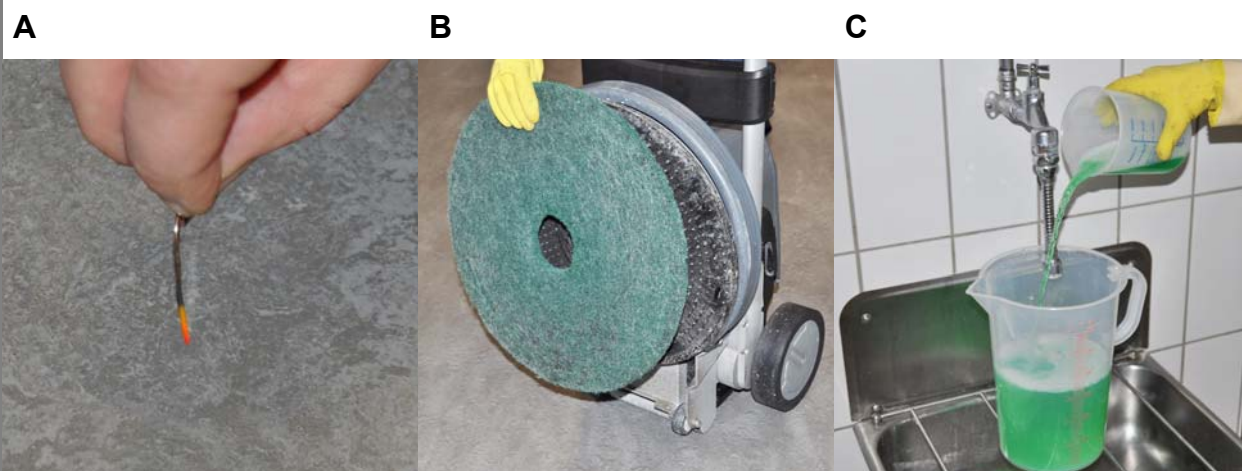


⚠ FIGYELMEZTETÉS

Ez csak egy rövid útmutató! A tisztítószer használata előtt olvassa el a termék felhívásait és vegye figyelembe a biztonsági utasításokat a termék címkéjén. Vegye figyelembe az adagolási útmutatót a termék címkéjén. A biztonsági utasítások be nem tartása esetén a tisztítandó tárgy megrongálódhat és veszélybe kerülhet a környezet, a felhasználó, illetve más személyek.

Előkészület

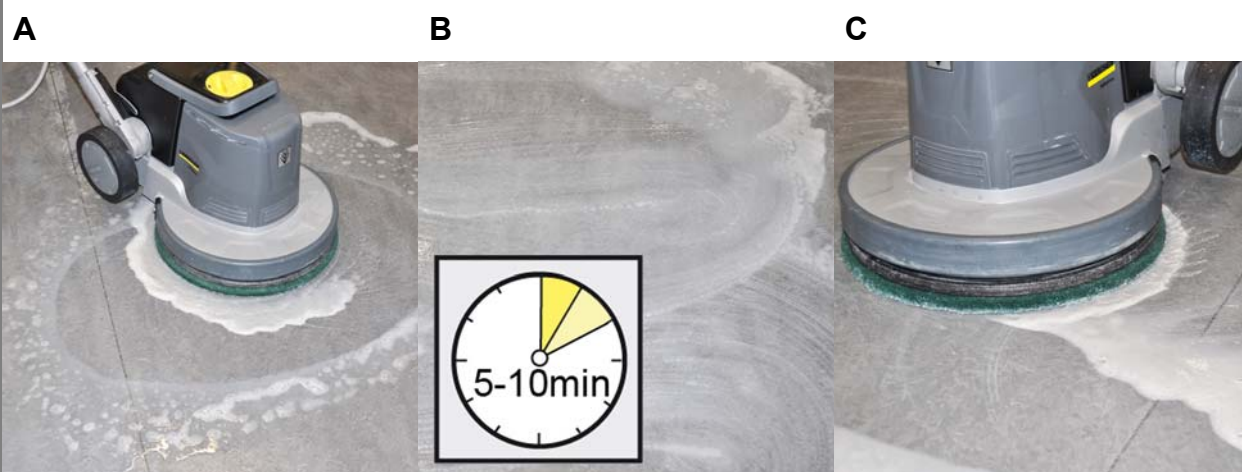
1



- A Burkolat meghatározása (pl. gémkapocs teszt). Az intenzív alaptisztítót csak lúgra nem érzékeny burkolatokon (pl. PVC / PUR) használja.
- B A gépet és a tartozékokat a padlóburkolatnak megfelelően válassza ki és készítse elő.
- C Az alaptisztítót az eltávolítandó ápolófilm vastagságának megfelelően kell adagolni (kb. 20-30%, max. 50 %).

Ápolófilm oldása

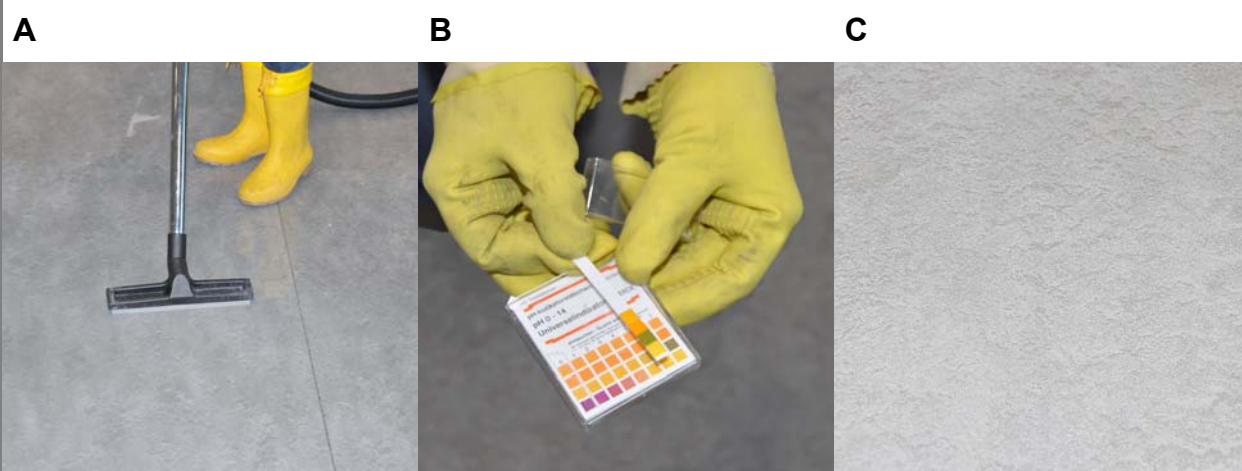
2



- A Az alaptisztító oldatot felvinni, ne szívja fel.
- B Az alaptisztító oldatot az eltávolítandó ápolófilm vastagságának megfelelően kell hatni hagyni (kb. 5-10 perc).
- C A padlóburkolatot a hatóidő lejártá után mechanikusan kell megmunkálni, ezután a piszkos tisztítószeroldatot fel kell szívni.

Lerakódások eltávolítása

3



- A Utána a padlóburkolatot alaposan tisztítsa le tiszta vízzel, amíg minden tisztítószer- és szennyeződés lerakódást el nem távolított.
- B Ellenőrizze a pH-értéket. Az utólagos tisztítást addig ismételje, amíg el nem éri a 7-8,5 közötti pH-értéket.
- C Újabb bevonat felvitele előtt a padlóburkolatnak száraznak és pormentesnek kell lennie.

⚠ VIGYÁZAT

Rongálódásveszély a tisztítószer által! Munka után a tartozékokat, munkanyagot és a gépeket alaposan meg kell tisztítani.

Extra intenzív-alaptisztító RM 752 ASF

Szennyeződések eltávolítása



⚠ FIGYELMEZTETÉS

Ez csak egy rövid útmutató! A tisztítószer használata előtt olvassa el a termék felhívásait és vegye figyelembe a biztonsági utasításokat a termék címkéjén. Vegye figyelembe az adagolási útmutatót a termék címkéjén. A biztonsági utasítások be nem tartása esetén a tisztítandó tárgy megrongálódhat és veszélybe kerülhet a környezet, a felhasználó, illetve más személyek.

Előkészület

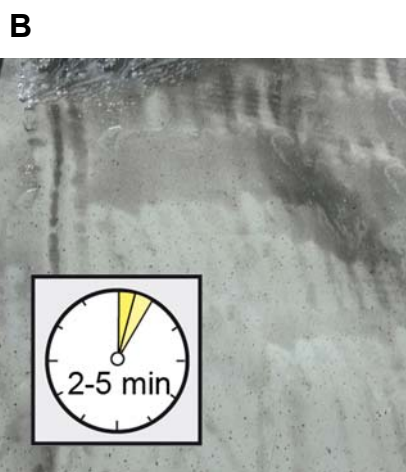
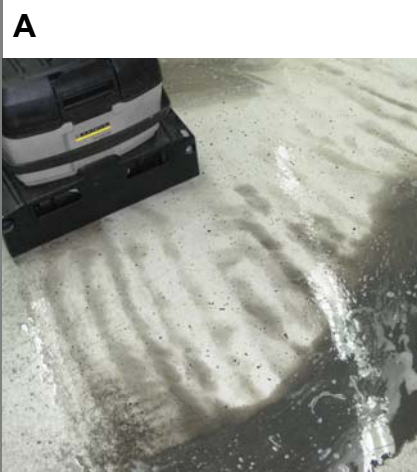
1



- A Burkolat meghatározása (pl. gémkapocs teszt). Az intenzív alaptisztítót csak lúgra nem érzékeny burkolatokon (pl. PVC / PUR) használja.
- B A gépet és a tartozékokat a padlóburkolatnak megfelelően válassza ki és készítse elő.
- C Az alaptisztítót az eltávolítandó szennyeződés vastagságának megfelelően kell adagolni (kb. 5-20%).

Alaptisztítás

2



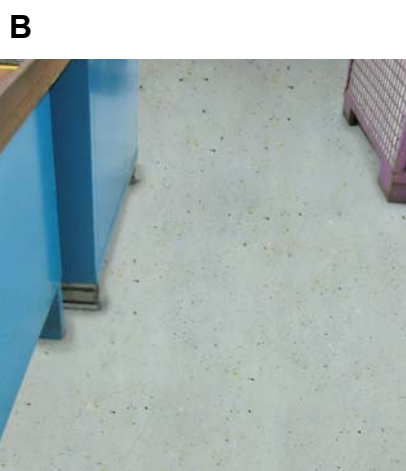
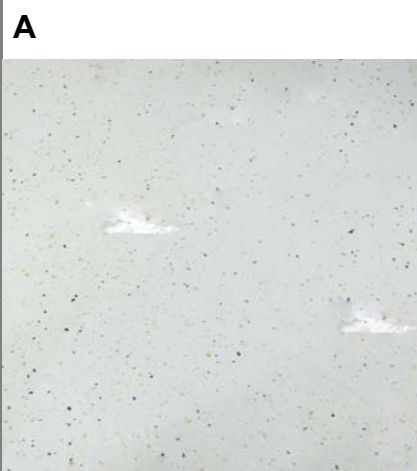
- A Az alaptisztító oldatot felvinni, ne szívja fel.
- B Az alaptisztító oldatot az eltávolítandó szennyeződés vastagságának megfelelően kell hatni hagyni (kb. 2-5 perc).
- C A padlóburkolatot a tisztítókészülékkel megtisztítani. A piszkos tisztítószeroldatot felszívni.

Megjegyzés

Az ápolófilm feloldódásának veszélye áll fenn túl erős adagolás és/vagy túl hosszú hatóidő esetén

Lerakódások eltávolítása

3



- A Utána a padlóburkolatot alaposan tisztítsa le tiszta vízzel, amíg minden tisztítószer- és szennyeződés lerakódást el nem távolított.
- B Újabb bevonatolás előtt a padlóburkolatnak száraznak és pormentesnek kell lennie, a pH értéknek 7-8,5 között kell lennie.

⚠ VIGYÁZAT

Rongálódásveszély a tisztítószer által! Munka után a tartozékokat, munkanyagot és a gépeket alaposan meg kell tisztítani.