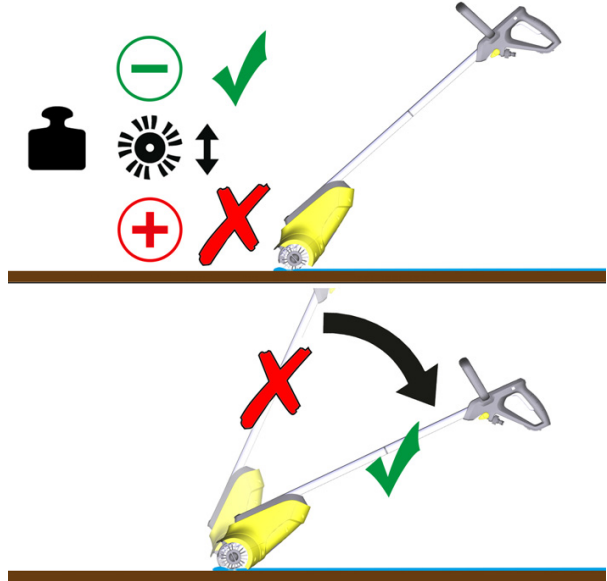


## PCL 4



## Magyar

Tisztelt Ügyfelünk!

A készülék váratlan kikapcsolásának oka a motortúlterhelés-kapcsoló működésbe lépése. Nem készülékhibáról van szó, hanem egy szándékos védelmi funkcióról. Kérjük, vegye figyelembe a következő használati tanácsokat:

- A készüléket kizárólag fafelületeken, si-ma csempéken vagy kompozit anyagokon használja.
- Mindig a megfelelő kefékkel dolgozzon.
- Tisztításkor ne fejtse ki túl nagy nyomást a készülékre.
- A készüléket tisztítás során tartsa laposabb szögben.

**Ha a készülék használat közben váratlanul kikapcsol, akkor hagyja legalább 10 percre hűlni. A motorvédő kapcsoló visszakapcsol, és a készülék ismét üzemképes.**

**Ismételt lekapcsolás esetén csökkentse a tisztítás során a kefékre ható nyomást, és tartsa a készüléket laposabb szögben!**

Kérjük, hogy tartsa be az üzemeltetési útmutatóban foglaltakat is. Az üzemeltetési útmutató megtalálható a [www.karcher.com](http://www.karcher.com) oldalon.

