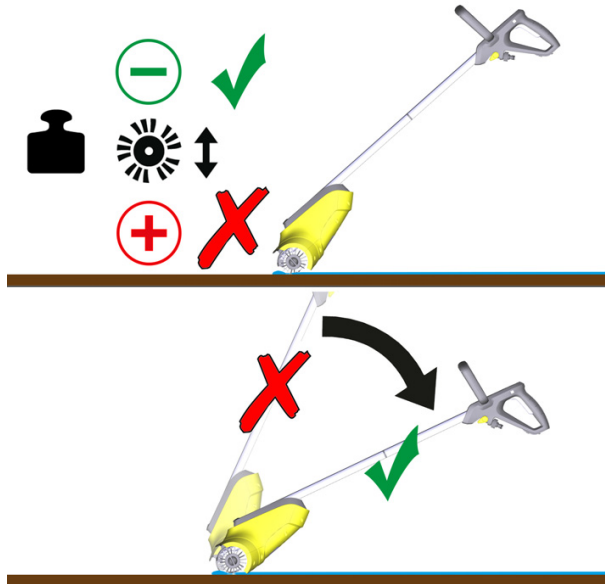


PCL 4



Slovenčina

Vážení zákazník

Neočakávané vypnutie prístroja bolo zapríčinené aktivovaním vypínača proti preťaženiu motora. Nie je to chyba prístroja, ale požadovaná ochranná funkcia.

Dodržiavajte nasledujúce upozornenia pre použitie:

- Prístroj používajte len na drevených povrchoch, hladkých kamenných dlaždiach alebo kompozitných materiáloch (WPC).
- Vždy používajte vhodné kefy.
- Pri čistení nevyvíjajte príliš veľký tlak na prístroj.
- Počas čistenia prístroj držte v menšom uhle.

Ak by sa prístroj počas používania neočakávané vypol, nechajte ho vychladnúť minimálne 10 minút. Motorový istič sa automaticky resetuje a prístroj je znovu pripravený na prevádzku.

V prípade opakovaného vypnutia počas čistenia zmenšite tlak na kefy a prístroj držte v menšom uhle!

Dodržiavajte aj pokyny uvedené v návode návod na obsluhu. V prípade potreby tieto dokumenty nájdete na stránke www.kaercher.com.

