

# Soluție de curățat de bază Allround RM 754 ASF

## Îndepărtarea murdăriilor



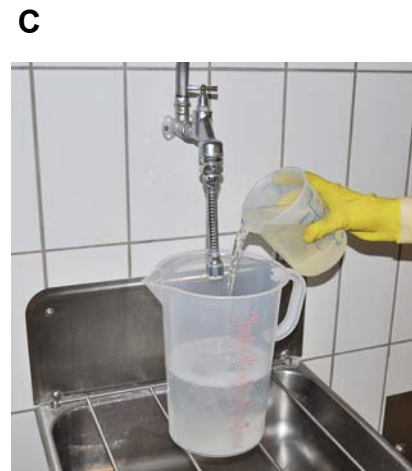
### ⚠ AVERTIZARE

Acesta este un ghid de inițiere rapidă! Înainte de utilizarea soluției de curățat citiți indicațiile referitoare la produs și țineți cont de indicațiile de siguranță de pe eticheta produsului. Respectați instrucțiunile de dozare de pe eticheta produsului.

În cazul nerespectării instrucțiunilor de siguranță, obiectul curățat poate fi deteriorat, mediul, siguranța persoanei care utilizează produsul, respectiv a altor persoane, poate fi pusă în pericol.

## Pregătire

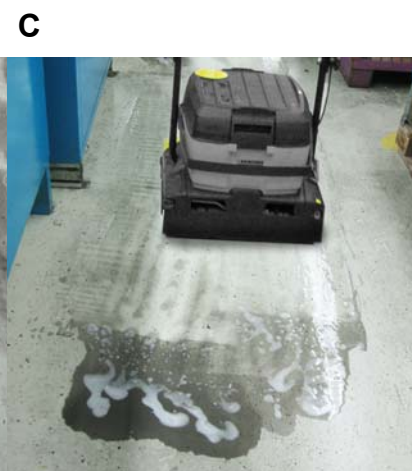
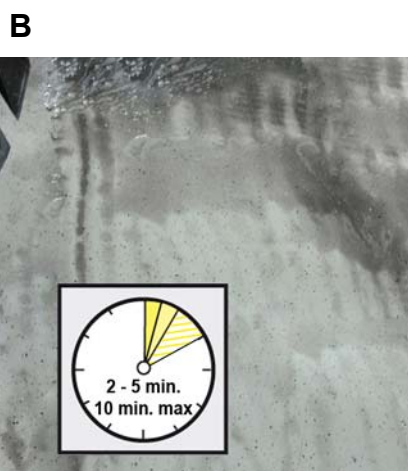
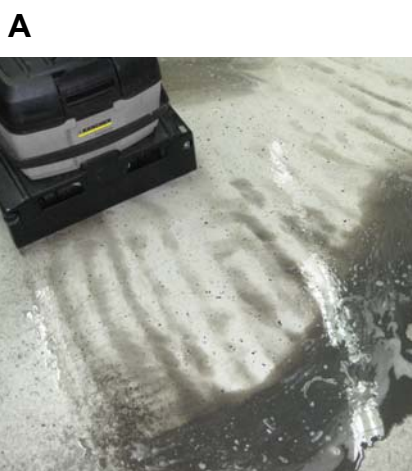
1



- A Identificați tipul depunerilor (de ex. cu o clemă de hârtie) Soluție de curățat de bază allround poate fi utilizată la toate tipurile de podele care nu sunt sensibile la substanțe alcaline (de ex. PVC / PUR) și cele sensibile la substanțe alcaline (de ex. linoleu).
- B Alegeți mașina și accesoriul potriviți pentru tipul podelei.
- C Dozați soluția de curățat de bază în funcție de grosimea stratului de murdărie care trebuie îndepărtat (cca. 10-20%, max. 50%).

## Curățare de bază

2



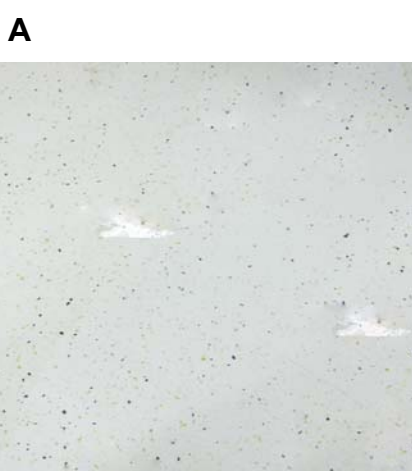
- A Aplicați soluția de curățat de bază, nu aspirați.
- B Lăsați soluția de curățat să acționeze în funcție de grosimea stratului de murdărie care trebuie îndepărtat (cca. 2-5 minute, max. 10).
- C Curățați suprafața cu un aparat de curățare. Aspirați substanța murdară.

### Indicație

Pericol de dizolvare a filmului de îngrijire în cazul unei cantități de dozare prea mari și/ sau durate de acționare prea lungi.

## Îndepărtarea resturilor

3



- A Ulterior spălați suprafața de podea cu apă curată, până când se îndepărtează toate resturile de soluție de curățat și murdărie.
- B Înainte de aplicarea unui nou strat suprafața de podea trebuie să fie uscată și fără praf, valoarea pH trebuie să fie între 7-8,5.

După terminarea lucrului curățați mașina și accesoriul imediat.

# Soluție de curățat de bază allround RM 754 ASF

## Îndepărtarea filmelor de îngrijire

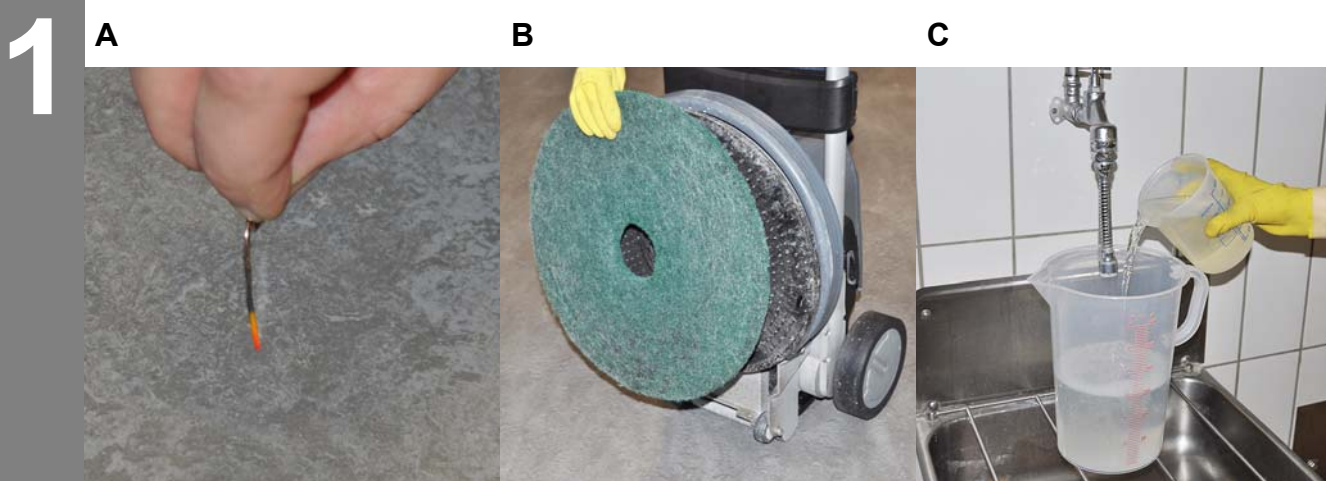


### ⚠ AVERTIZARE

Acesta este un ghid de inițiere rapidă! Înainte de utilizarea soluției de curățat citiți indicațiile referitoare la produs și țineți cont de indicațiile de siguranță de pe eticheta produsului. Respectați instrucțiunile de dozare de pe eticheta produsului.

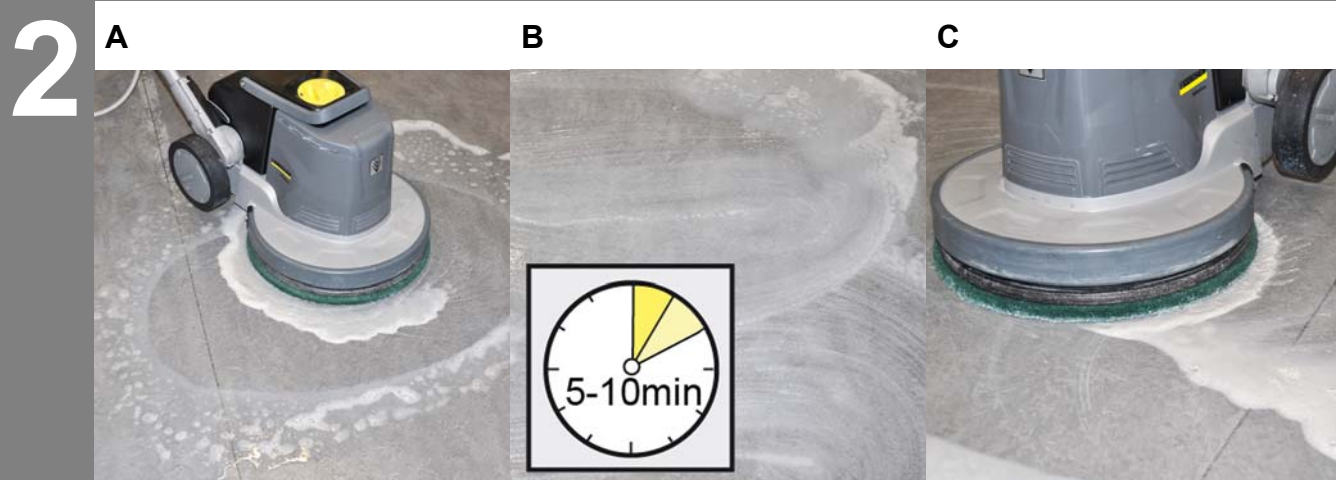
În cazul nerespectării instrucțiunilor de siguranță, obiectul curățat poate fi deteriorat, mediul, siguranța persoanei care utilizează produsul, respectiv a altor persoane, poate fi pusă în pericol.

## Pregătire



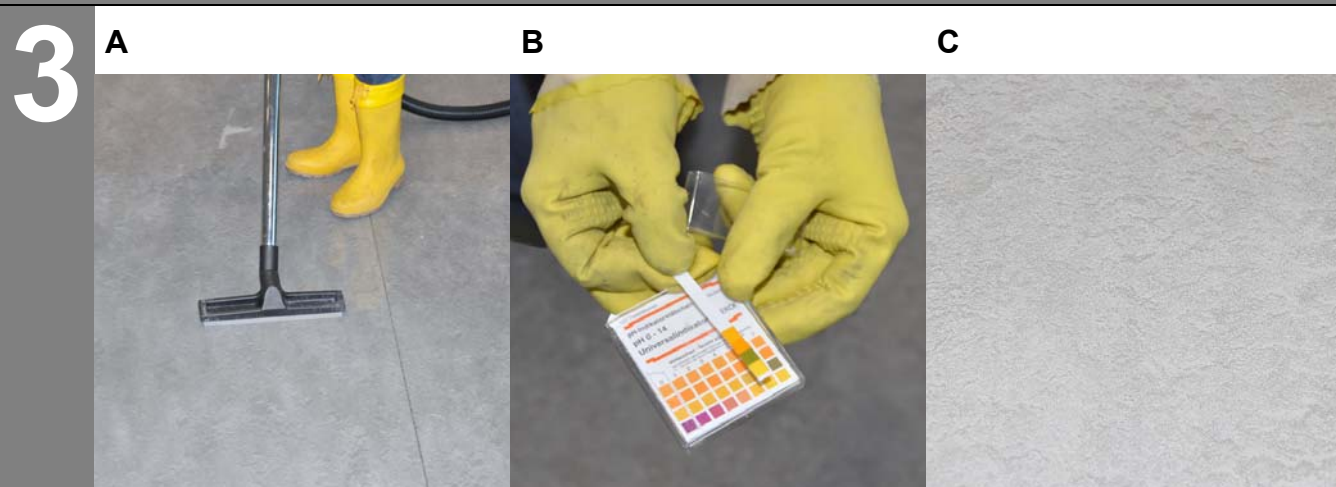
- A Identificați tipul depunerilor (de ex. cu o clemă de hârtie) Soluție de curățat de bază allround poate fi utilizată la toate tipurile de podele care nu sunt sensibile la substanțe alcaline (de ex. PVC / PUR) și cele sensibile la substanțe alcaline (de ex. linoleu).
- B Alegeți și pregătiți mașina și accesoriul potriviți pentru tipul podelei.
- C Dozați soluția de curățat de bază în funcție de grosimea filmului de îngrijire care trebuie îndepărtat (cca. 20-30%, max. 50%).

## Dizolvarea filmului de îngrijire



- A Aplicați soluția de curățat de bază, nu aspirați.
- B Lăsați soluția de curățat să acționeze în funcție de grosimea filmului de îngrijire care trebuie îndepărtat (cca. 5-10 minute).
- C Prelucrați podeaua încă o dată după durata de acționare, apoi aspirați substanța murdară.

## Îndepărtarea resturilor



- A Ulterior spălați suprafața de podea cu apă curată, până când se îndepărtează toate resturile de soluție de curățat și murdărie.
- B Verificați valoarea pH. Repetați spălarea ulterioară atâta timp, până când se atinge o valoare pH de 7 - 8,5.
- C Înainte de aplicarea unui nou strat suprafața de podea trebuie să fie uscată și fără praf.

După terminarea lucrului curățați mașina și accesoriul imediat.