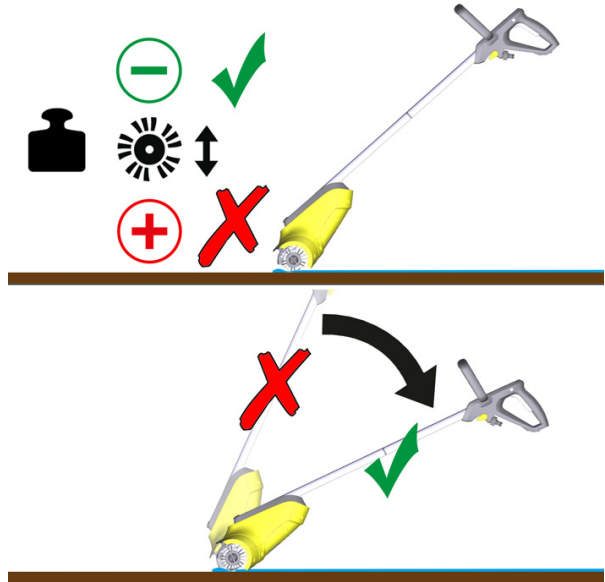


PCL 4



Românește

Stimate client

Oprirea neașteptată a aparatului se datorează declanșării comutatorului de supra-sarcină al motorului. Nu este vorba despre o eroare a aparatului, ci despre o funcție de protecție voită.

La utilizare, respectați următoarele indicații:

- Utilizați aparatul numai pe suprafețe din lemn, plăci de piatră netede sau materiale compozite (WPC).
- Utilizați întotdeauna periele adecvate.
- La curățare nu exercitați prea multă presiune asupra aparatului.
- La curățare mențineți aparatul într-un unghi mai mic.

Dacă aparatul se oprește în mod neașteptat în timpul utilizării, lăsați-l să se răcească timp de cel puțin 10 minute.

Comutatorul de protecție al motorului se resetează și aparatul este din nou în stare de funcționare.

În cazul unei opriri repetate, în timpul curățării reduceți presiunea asupra perilelor și mențineți aparatul într-un unghi mai mic!

Respectați și indicațiile din manualul de utilizare. La nevoie, acestea se pot găsi pe adresa www.kaercher.com.

