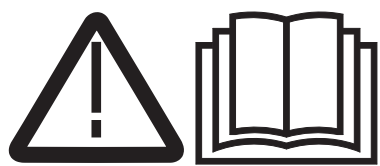


# CA 20 C Sredstvo za redovno čišćenje sanitarija

## Čišćenje podova



### Upozorenje

Ovo je samo kratko uputstvo! Pre upotrebe deterdženta pročitajte prospekt sa informacijama o proizvodu i postupajte u skladu sa sigurnosnim napomenama navedenim na etiketi proizvoda. Poštujte uputstvo za doziranje navedeno na etiketi proizvoda.

**U slučaju neuvažavanja sigurnosnih napomena, proizvod koji se čisti može se oštetiti, a moguće su i opasnosti po životnu sredinu, korisnika i druge osobe.**

## Priprema



- 1**
- A Ubacite u kofu crvene brisače za pod (10 - 15 komada).
  - B Rastvor sredstva za redovno čišćenje sanitarija sipajte na brisače. Doziranje: 10 ml/l.  
1l rastvora deterdženta / 10 - 15 brisača
  - C Čvrsto zatvorite poklopac, okrenite kofu i ostavite rastvor deterdženta da deluje.

## Čišćenje



### Napomena

Pre čišćenja uklonite grubu površinsku prljavštinu.

- A Učvrstite brisač u držaču.
- B Ravnomerno očistite pod.
- C Prema potrebi podlogu naknadno prebrišite čistom vodom.

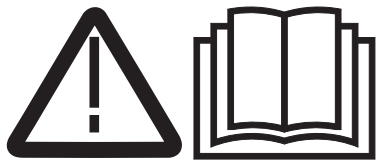
## Nakon čišćenja



- 3**
- A Krpe upotrebene za čišćenje odložite u korpu za prljav veš.
  - B Po potrebi operite kofu i ostavite da se osuši. Eventualno pripremite nove brisače.

# CA 20 C Sredstvo za redovno čišćenje sanitarija

## Rad sa kofom



### Upozorenje

Ovo je samo kratko uputstvo! Pre upotrebe deterdženta pročitajte prospekt sa informacijama o proizvodu i postupajte u skladu sa sigurnosnim napomenama navedenim na etiketi proizvoda. Poštujte uputstvo za doziranje navedeno na etiketi proizvoda.

**U slučaju neuvažavanja sigurnosnih napomena, proizvod koji se čisti može se oštetiti, a moguće su i opasnosti po životnu sredinu, korisnika i druge osobe.**

## Priprema



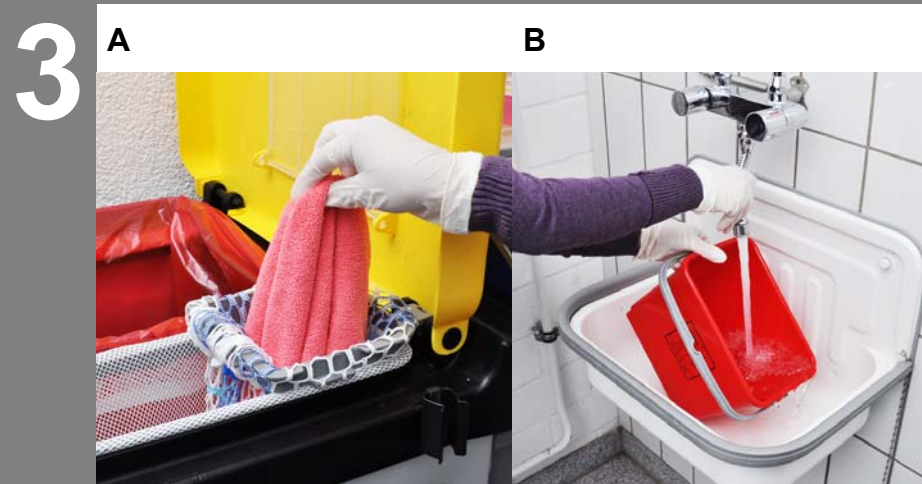
- 1**
- A Kofu napunite vodom.
  - B Doziranje sredstva za redovno čišćenje sanitarija: 10 ml/l.
  - C Sipajte sredstvo za redovno čišćenje sanitarija u kofu.

## Čišćenje



- 2**
- A Krpu navlažite u kofi pa je iscedite.
  - B Prebrišite površinu krpom.
  - C Površinu eventualno osušite ili ispolirajte.

## Nakon čišćenja



- 3**
- A Krpe upotrebene za čišćenje odložite u korpu za prijav veš.
  - B Po potrebi operite kofu i ostavite da se osuši.

# CA 20 C Sredstvo za redovno čišćenje sanitarija

## Rad sa bočicom za prskanje

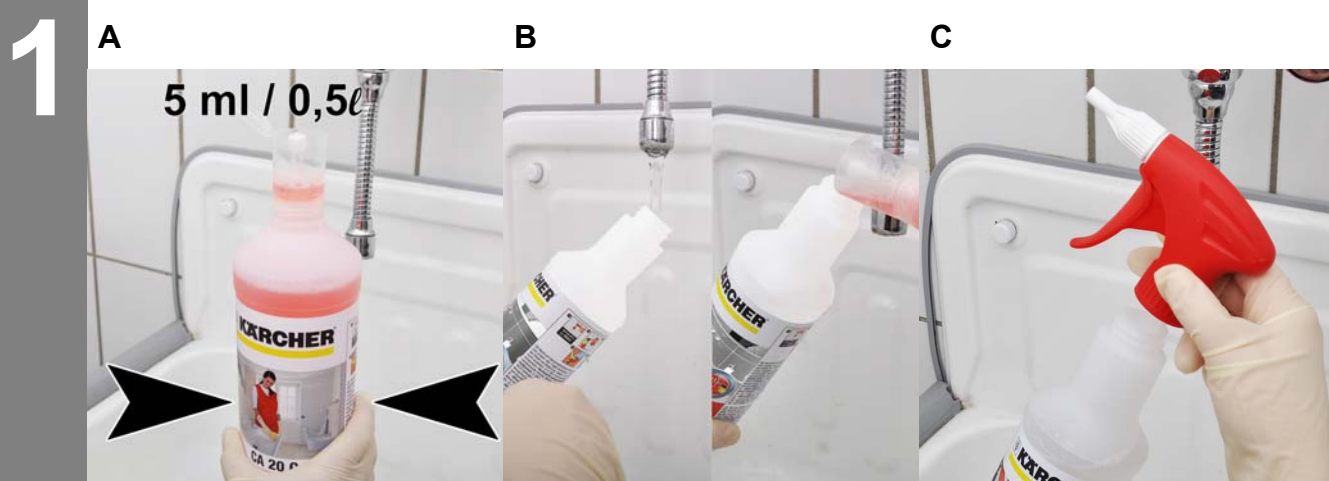


### Upozorenje

Ovo je samo kratko uputstvo! Pre upotrebe deterdženta pročitajte prospekt sa informacijama o proizvodu i postupajte u skladu sa sigurnosnim napomenama navedenim na etiketi proizvoda. Poštujte uputstvo za doziranje navedeno na etiketi proizvoda.

**U slučaju neuvažavanja sigurnosnih napomena, proizvod koji se čisti može se oštetiti, a moguće su i opasnosti po životnu sredinu, korisnika i druge osobe.**

## Priprema



- 1**
- A Doziranje sredstva za redovno čišćenje sanitarija: 5 ml/0,5 l.
  - B Sipajte vodu u bočicu za prskanje pa dodajte deterdžent.
  - C Navijte prskalicu na bočicu.

## Čišćenje

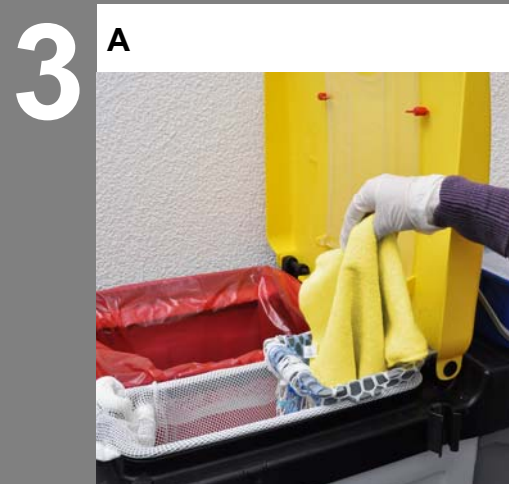


### Napomena

Pre čišćenja uklonite grubu površinsku prljavštinu.

- A Rastvor sredstva za redovno čišćenje sanitarija naprsajte 1 - 3 puta na krpu.
- B Prebrišite površinu krpom.
- C Uklonite smekšalu prljavštinu. Površinu osušite ili ispolirajte.

## Nakon čišćenja



- 3**
- A Krpe upotrebjene za čišćenje odložite u korpu za prljav veš.