

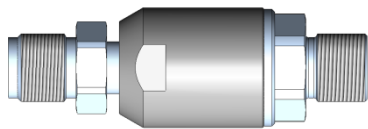
Conexión giratoria de manguera

DSA 1500 / 3000

Las conexiones giratorias de manguera son juntas rotativas de alta presión que se pueden conectar como accesorio a las pistolas de alta presión WOMA. Permiten evitar bucles o nudos en la manguera de alta presión y trabajar con la pistola de forma más cómoda y más segura.

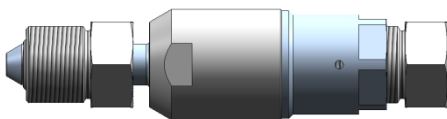
Ventajas especiales

- Componentes bajo presión de acero inoxidable de alta resistencia
- Todos los componentes funcionales están protegidos contra la penetración de suciedad y salpicaduras de agua



DSA 1500

Datos técnicos de DSA 1500	
Presión de servicio	máx. 1.500 bar
Flujo volumétrico	máx. 65 l/min
Temperatura del fluido	máx. 98 °C
Conexión de pistola A	M22 x 1,5 DZ
Diámetro	39 mm
Longitud total L1	116 mm
Longitud de montaje L2	95-105 mm
Peso	aprox. 0,55 kg



DSA 3000

Datos técnicos de DSA 3000	
Presión de servicio	máx. 3.000 bar
Flujo volumétrico	máx. 45 l/min
Temperatura del fluido	máx. 98 °C
Conexión de pistola A	1 1/8"-12-UNF
Diámetro	39 mm
Longitud total L1	147-157 mm
Longitud de montaje L2	117-127 mm
Peso	aprox. 0,7 kg

Variantes		
Tipo	Conexión de manguera P	Número de material
DSA 1500	M24 x 1,5 24°DKO	9.872-437.0
DSA 3000	3/8"-24-UNF-LH	9.872-639.0
DSA 3000	9/16"-18-UNF-LH	9.872-640.0