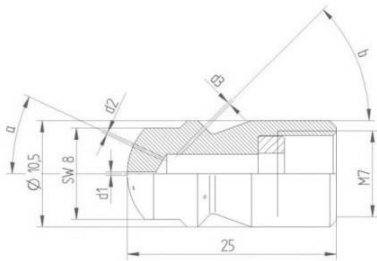


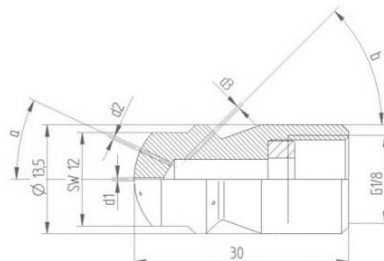
Tobera de limpieza de tubos 1500 bar

RRD 10, 14, 16

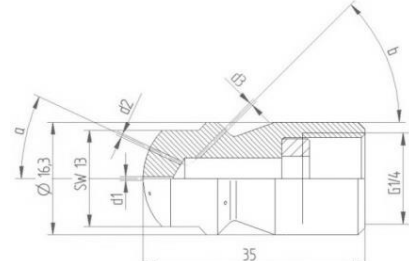
Para limpiar tubos de forma eficiente y económica se requieren toberas de diseño correspondiente que permitan un uso con una presión máxima de servicio de 1500 bares.



Tobera de limpieza de tubos 10



Tobera de limpieza de tubos 14



Tobera de limpieza de tubos 16

Ventajas especiales

- Amplia selección para cada caso de aplicación
- Diseño robusto y duradero

Datos técnicos de RRD 10

Designación RRD 10-...	Tobera frontal d1	tobera de empuje d2			Tobera de tracción d3			Flujo volumétrico [l/min]			Número de material
	d1 [mm]	d2 [mm]	Ángulo a	n	d3 [mm]	Ángulo b	n	500 bar	1000 bar	1500 bar	
f0,5- z0,5-45°-3	0,5	-	-	-	0,5	45°	3	10	14	17	9.916-924.0
f0,5- z0,5-60°-5	0,5	-	-	-	0,5	60°	5	15	21	26	9.916-925.0
s0,5-30°-3 z0,5-45°-5	-	0,5	30°	3	0,5	45°	5	20	28	34	9.916-926.0
f0,5- z0,7-45°-3	0,5	-	-	-	0,7	45°	3	17	24	29	9.916-927.0
f0,5- z0,7-60°-5	0,5	-	-	-	0,7	60°	5	27	38	36	9.916-928.0
s0,7-30°-3 z0,7-45°-5	-	0,7	30°	3	0,7	45°	5	39	55	67	9.916-929.0
f0,5- z0,8-60°-4	0,5	-	-	-	0,8	60°	4	28	39	48	9.916-930.0
f0,7- z1,0-60°-3	0,7	-	-	-	1,0	60°	3	34	49	59	9.916-931.0
s0,7-30°-3 z1,0-45°-3	-	0,7	30°	3	1,0	45°	3	44	62	76	9.916-932.0

El anillo obturador (9.882-045.0) debe encargarse por separado.

Datos técnicos de RRD 14

Designación RRD 14-...	Tobera frontal d1	tobera de empuje d2			Tobera de tracción d3			Flujo volumétrico [l/min]			Número de material
	d1 [mm]	d2 [mm]	Ángulo a	n	d3 [mm]	Ángulo b	n	500 bar	1000 bar	1500 bar	
f0,5- z0,5-45°-3	0,5	-	-	-	0,5	45°	3	10	14	17	9.916-933.0
f0,5- z0,5-60°-5	0,5	-	-	-	0,5	60°	5	15	21	26	9.916-935.0
s0,5-30°-3 z0,5-45°-5	-	0,5	30°	3	0,5	45°	5	20	28	34	9.916-936.0
f0,5- z0,7-45°-3	0,5	-	-	-	0,7	45°	3	17	24	29	9.916-937.0
f0,5- z0,7-60°-5	0,5	-	-	-	0,7	60°	5	27	38	36	9.916-938.0
s0,7-30°-3 z0,7-45°-5	-	0,7	30°	3	0,7	45°	5	39	55	67	9.916-939.0
f0,5- z0,8-60°-4	0,5	-	-	-	0,8	60°	4	28	39	48	9.916-940.0
f0,7- z1,0-60°-3	0,7	-	-	-	1,0	60°	3	34	49	59	9.916-941.0
s0,7-30°-3 z1,0-45°-3	-	0,7	30°	3	1,0	45°	3	44	62	76	9.916-942.0

El anillo obturador (9.882-044.0) debe encargarse por separado.

Datos técnicos de RRD 16

Designación RRD 16-...	Tobera frontal d1	tobera de empuje d2			Tobera de tracción d3			Flujo volumétrico [l/min]			Número de material
	d1 [mm]	d2 [mm]	Ángulo a	n	d3 [mm]	Ángulo b	n	500 bar	1000 bar	1500 bar	
f0,5- z0,5-45°-3	0,5	-	-	-	0,5	45°	3	10	14	17	9.916-943.0
f0,5- z0,5-60°-5	0,5	-	-	-	0,5	60°	5	15	21	26	9.916-945.0
s0,5-30°-3 z0,5-45°-5	-	0,5	30°	3	0,5	45°	5	20	28	34	9.916-946.0
f0,5- z0,7-45°-3	0,5	-	-	-	0,7	45°	3	17	24	29	9.916-954.0
f0,5- z0,7-60°-5	0,5	-	-	-	0,7	60°	5	27	38	36	9.916-955.0
s0,7-30°-3 z0,7-45°-5	-	0,7	30°	3	0,7	45°	5	39	55	67	9.916-956.0
f0,5- z0,8-60°-4	0,5	-	-	-	0,8	60°	4	28	39	48	9.916-957.0
f0,7- z1,0-60°-3	0,7	-	-	-	1,0	60°	3	34	49	59	9.916-958.0
s0,7-30°-3 z1,0-45°-3	-	0,7	30°	3	1,0	45°	3	44	62	76	9.916-959.0

El anillo obturador (9.882-043.0) debe encargarse por separado.



Manguera, tabla 1

Peso [kg]	Número de material	Longitud [mm]
0,50	9.917-301.0	3.000
0,90	9.917-226.0	6.000
1,20	9.917-302.0	10.000
1,50	9.917-227.0	12.000
1,80	9.917-228.0	15.000
2,40	9.917-229.0	20.000



Tubo de lanza, tabla 2

Peso [kg]	Número de material	Longitud [mm]
0,49	9.891-240.0	1.000
0,98	9.891-241.0	2.000
1,47	9.891-242.0	3.000
1,96	9.910-340.0	4.000
2,45	9.891-244.0	5.000
2,94	9.891-245.0	6.000
3,44	9.911-021.0	7.000
4,42	9.891-736.0	9.000
5,20	9.891-778.0	10.500



Tubo de lanza, tabla 3

Peso [kg]	Número de material	Longitud [mm]
1,10	9.891-233.0	1.000
2,20	9.891-234.0	2.000
3,30	9.891-235.0	3.000
4,40	9.891-236.0	4.000
5,50	9.891-237.0	5.000
6,60	9.891-238.0	6.000
7,70	9.891-239.0	7.000
11,60	9.891-777.0	10.500



Manguera, tabla 4

Peso [kg]	Número de material	Longitud [mm]
2,20	9.888-214.0	6.000
3,90	9.888-215.0	12.000
4,60	9.915-492.0	15.000
6,10	9.888-216.0	20.000



Manguera, tabla 5

Peso [kg]	Número de material	Longitud [mm]
3,30	9.888-219.0	6.000
5,80	9.888-220.0	12.000
6,90	9.915-494.0	15.000
9,40	9.888-221.0	20.000

