

KÄRCHER

makes a difference



・写真の製品は一部仕様が異なります



リフトアップできる油圧式コンテナで、ゴミの廃棄を効率良く



工具なしでカバーが外せて、点検箇所は色分け分類



国内販売モデル：ノンパンクタイヤ、ウィンカー、回転灯を標準装備

業務用 搭乗式バキュームスイーパー

KM 125/130 R G ガソリンエンジンモデル

KM 125/130 R D ディーゼルエンジンモデル

選ばれたクリーニング性能

小回りの良い機動力に、高い操作性とメンテナンス性
清掃コストの削減はケルヒャー バキュームスイーパーから



製品動画はこちら



土汚れなどの清掃に



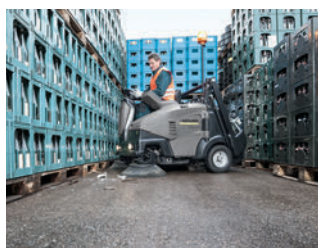
畜舎内外の清掃に



市場などの清掃に

1 高い機動力で効率アップ 小回りの効く搭乗式モデル

最小回転半径が2.2mと小回りが利き、狭い場所でも方向を変えられます。効率よく清掃ができ作業時間を削減します。



2 操作性と安全性 鍵管理システムで均一な仕上がり

鍵管理システムにより、清掃者によって生じる過度な設定からの事故を防ぎ、どなたが清掃しても均一な仕上がりが得られます。また、操作パネルはイラストにダイヤルを合わせるだけの簡単操作です。



ダイヤル式操作パネル



シートに着座しないと電源が入らない安全設計

3 メンテナンス性 「自動チリ落とし機能」で効率アップ

フィルターは「自動チリ落とし機能」を採用。メンテナンス時間を短縮し、バキューム力を落としません。また、フィルターの小型化により、省スペース化とフィルターコストを抑えられます。



従来機種の筒型フィルター



小型化で交換やメンテナンス時間を削減

交換しやすいメインブラシ

後方に配置したメインブラシは工具を使わず、数分で交換が可能です。メンテナンス時間を削減します。



標準装備

メインブラシ
注文番号：4.762-525.0



サイドブラシ
注文番号：6.966-063.0



フラットフィルター(3個)
注文番号：6.907-519.0
(注文番号はフィルター1つ)



オプション

ホームベースキット
アダプター
注文番号：5.035-488.0



ホームベースキット
モップホルダー
注文番号：6.980-078.0



ホームベースキット
ダブルフック
注文番号：6.980-077.0



アダプター + モップホルダー



アダプター + ダブルフック

機種名	注文番号	動力	騒音値 (dB)	コンテナ容量 (L)	作業幅 未使用/1個使用/2個使用 (mm)	サイドブラシ	走行速度 清掃時 / 通常時 (km/h)	清掃能力 (m ² /h)	登坂能力 (%)	質量 アクセサリー込 (kg)	寸法 長さ×幅×高さ (mm)
KM 125/130 R G	1.280-150.2	ガソリンエンジン	97	130	880 / 1,250 / 1,700 ^{※1}		4 / 8	10,000 ^{※2}	18	842	1,800×1,500×1,450
KM 125/130 R D		ディーゼルエンジン	103	130					16	856	

●イメージ写真は海外仕様のため、国内販売製品は一部仕様が異なります。●記載の仕様・外観は、開発・改良により予告なく変更する場合があります。

※1) 2個目のサイドブラシはドイツ出荷時のオプション ※2) 理論値

取扱店

ケルヒャー ジャパン株式会社 www.kaercher.com/jp/

製品のご用命、仕様に関するお問い合わせ 製品のご故障、修理、技術に関するお問い合わせ

» 業務用製品コールセンター

» サービスフロント

TEL:045-777-7410

TEL:0570-78-3140(ナビダイヤル)

FAX:045-777-7411

FAX:045-438-1320

各窓口の受付時間:9:00~17:00/月曜日~金曜日(祝日、当社休日を除く)