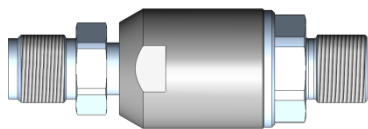


Вращающийся штуцер шланга DSA 1500/3000

Вращающиеся штуцеры для шланга представляют собой вращающиеся соединения высокого давления, которые могут быть присоединены к пистолетам высокого давления WOMA в качестве принадлежностей. Они предотвращают образование петли шланга и делают работу пистолета более удобной и безопасной.

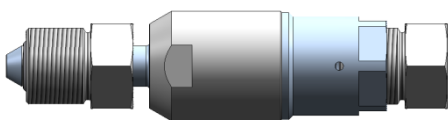
Особые преимущества

- Находящиеся под давлением детали изготовлены из высокопрочной нержавеющей стали
- Все функциональные компоненты защищены от попадания грязи и брызг воды



DSA 1500

Технические характеристики DSA 1500	
Рабочее давление	макс. 1 500 бар
Объемный поток	макс. 65 л/мин
Температура среды	макс. 98 °С
Соединение пистолета А	M22 x 1,5 DZ
Диаметр	39 мм
Общая длина L1	116 мм
Монтажная длина L2	95–105 мм
Вес	ок. 0,55 кг



DSA 3000

Технические характеристики DSA 3000	
Рабочее давление	макс. 3 000 бар
Объемный поток	макс. 45 л/мин
Температура среды	макс. 98 °С
Соединение пистолета А	1 1/8"-12-UNF
Диаметр	39 мм
Общая длина L1	147–157 мм
Монтажная длина L2	117–127 мм
Вес	ок. 0,7 кг

Варианты		
Тип	Штуцер для шланга Р	Номер материала
DSA 1 500	M24 x 1,5 24°DKO	9.872-437.0
DSA 3 000	3/8"-24-UNF-LH	9.872-639.0
DSA 3 000	9/16"-18-UNF-LH	9.872-640.0