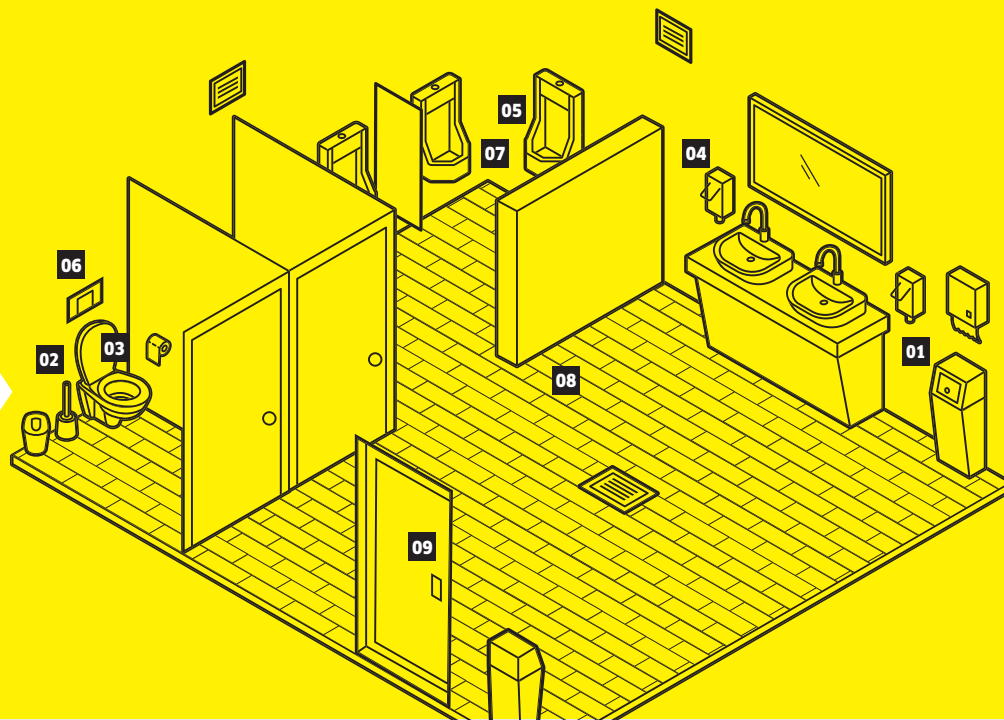


Arbeitsablauf

TOILETTE



REINIGUNGSBESCHREIBUNG

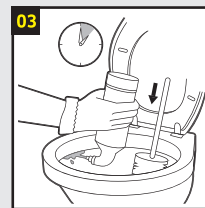
So reinigen Sie die Räume im Ablauf.



- Spender auffüllen
- Grobschmutz entsorgen
- Abfall entsorgen



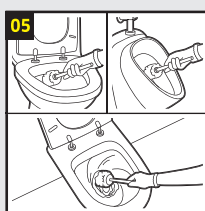
- Bürstenhalter entleeren
- Rückstände in der Schüssel mit der Bürste entfernen
- Wasserspülung betätigen



- Reinigungsmittel anwenden
- Reinigungsmittel mit Bürste auftragen
- Toilettbürste in Toilettenschüssel stellen



- Einrichtungsgegenstände von oben nach unten reinigen
- Wandflächen abwischen



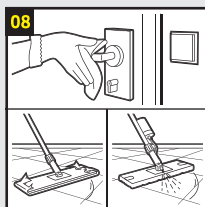
- Innenseite von Toilettenschüssel und Urinal mit Bürste reinigen
- Bürste spülen und in Halter zurückstellen
- Toilettendeckel schließen



- Drückergarnitur, Spülkasten, Deckel (Ober-/Unterseite), Sitzring (Ober-/Unterseite) mit Reinigungsmittel säubern



- Toilettenschüssel und Urinal von außen reinigen

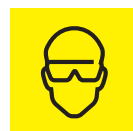


- Griffspuren an Türen und Schaltern entfernen
- Staubbindend wischen
- Boden nass wischen

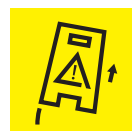


- Sichtkontrolle der gereinigten Flächen
- Licht ausschalten
- Türe schließen

Vorbereiten



Nachbereiten



Lesen Sie das Produktinformationsblatt und die Sicherheitshinweise, bevor Sie Reinigungsmittel oder Maschinen verwenden.