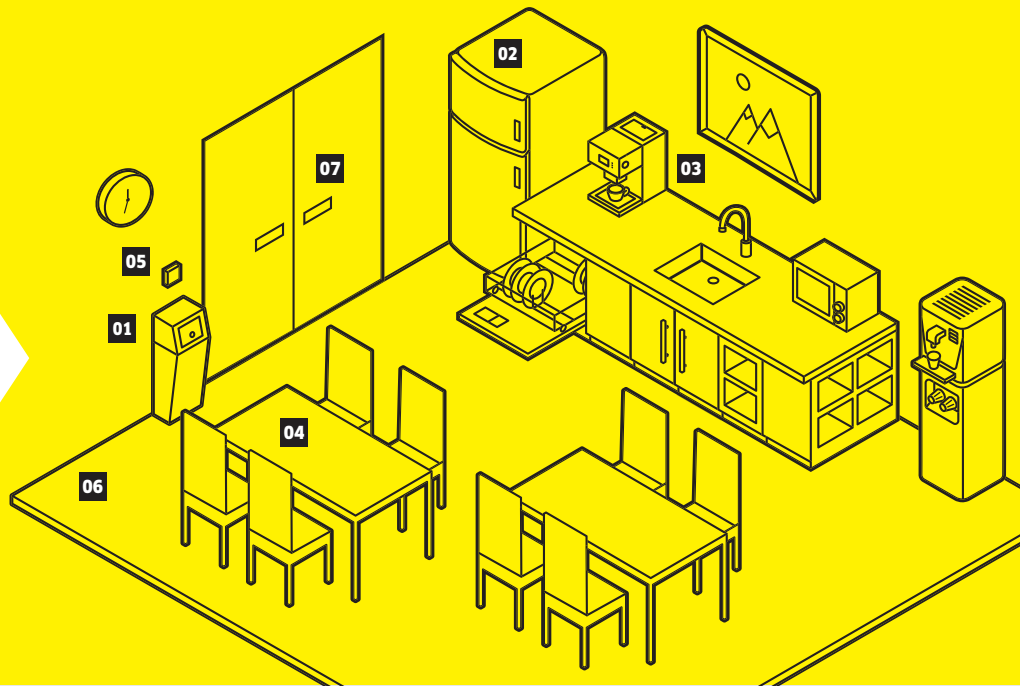


## Arbeitsablauf

### TEEKÜCHE MIT TEXTILBODEN

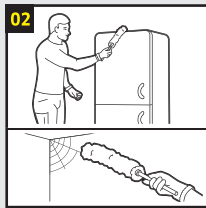


## REINIGUNGSBESCHREIBUNG

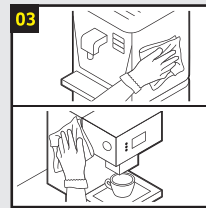
So reinigen Sie die Räume im Ablauf.



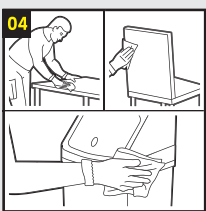
- Spender auffüllen
- Grobschmutz entsorgen
- Abfall entsorgen



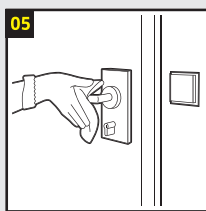
- Einrichtungsgegenstände abstauben
- Spinnweben entfernen



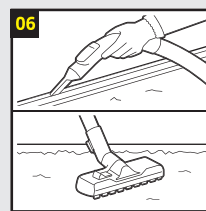
- Einrichtungsgegenstände von oben nach unten reinigen



- Einrichtungsgegenstände von oben nach unten reinigen



- Griffspuren an Türen und Schaltern entfernen

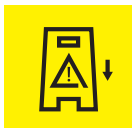


- Sockelleisten saugen
- Boden saugen



- Sichtkontrolle der gereinigten Flächen
- Licht ausschalten
- Türe schließen

### Vorbereiten



### Nachbereiten



Lesen Sie das Produktinformationsblatt und die Sicherheitshinweise, bevor Sie Reinigungsmittel oder Maschinen verwenden.