

KÄRCHER

DEZINFECȚIA CU AJUTORUL MAȘINILOR DE FRECAT-ASPIRAT

Recomandări pentru procesul de dezinfectie cu ajutorul mașinilor de freat-aspirat.





RECOMANDĂRI PENTRU PROCESUL DE DEZINFECȚIE CU AJUTORUL MAȘINILOR DE FRECAT-ASPIRAT*.

Punerea în practică a măsurilor de igienizare și/sau dezinfectie depinde de riscul transmiterii infecțiilor pe respectivele suprafețe. În general, dacă acele zone nu sunt atinse des sau nu sunt atinse deloc (cum e cazul pereților) dezinfectia nu trebuie făcută atât de des.

Curățenia doar cu ajutorul unei mașini de frecat-aspirat contribuie la reducerea semnificativă a microorganismelor de pe podelele rezistente de umezeală. Cu toate acestea, dacă dezinfectia care vizează anumite spații* este necesară în cazul în care ne confruntăm cu apariția unor riscuri de infecție, recomandările pentru aplicarea măsurilor de dezinfectie trebuie de asemenea respectate.

Recomandările din aceasta broșură sunt preluate din seria de recomandări ale Comisiei pentru Igiena Spitalelor și Prevenția Infecțiilor din cadrul Institutului Robert-Koch - Recomandări privind curățenia și dezinfectia suprafețelor.**

* Nota despre uzul dezinfectanților ce acționează împotriva noului coronavirus (SARS-CoV-2): Pentru dezinfectia chimică, trebuie folosite substanțele virucide cu efecte dovedite împotriva virusurilor anvelopate (Sursa: Institutul Robert-Koch).

** Sursă: https://www.rki.de/DE/Content/Infekt/Krankenhaushygiene/Kommission/Downloads/Flaeche_Rili.pdf?__blob=publicationFile&sm_au_=iVV61VnFJBTvVQH31cqTMK0vFKWJq

PAȘII DEZINFECȚIEI CORECTE:

01 O pandemie – răspândirea globală a unui virus – nu este similară cu răspândirea unui virus la nivelul unei clădiri.

În cazul unei pandemii, nu toate clădirile sunt contaminate cu agenți patogeni. O clădire ajunge să fie contaminată cu un virus, atunci când acesta este adus în interior de oameni purtători ai virusului. Dacă acest lucru s-a întâmplat, virusul poate fi prezent pe suprafețe și pe podele. În acest caz, este necesară o analiză a riscului, pentru a putea determina dacă urmați rutina obișnuită de curățenie sau dacă e nevoie de dezinfecția țintită a anumitor suprafețe.

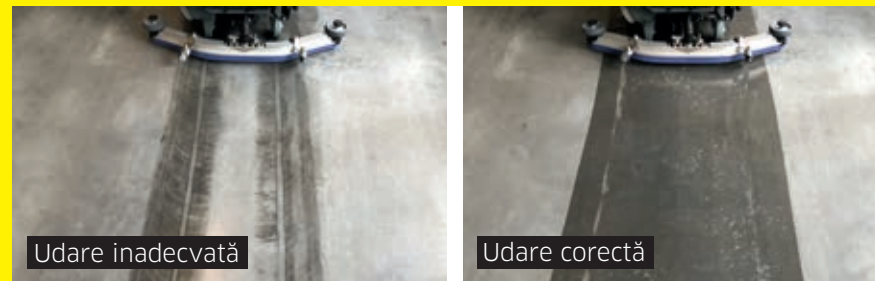
02 Înainte de a fi dezinfectate*, suprafețele și podelele trebuie întâi curățate.

03 O dezinfecție făcută corect presupune respectarea indicațiilor producătorului. Asta înseamnă că trebuie respectat dozajul substanței dezinfectante, precum și timpul acesteia de acțiune asupra suprafețelor.

a) Vă rugăm citiți instrucțiunile producătorului privind concentrația dezinfectantului*. Substanțele chimice trebuie diluate în apă. Important: adăugarea altor agenți dezinfectanți deasupra substanței dezinfectante folosite deja* este interzisă, putând avea efecte adverse asupra procesului de dezinfecție!

b) Obțineți concentrația potrivită atunci când folosiți echipamente automate, specializate în dozarea substanțelor chimice. Alternativ, puteți amesteca substanța dezinfectantă în cantitatea potrivită de apă proaspătă cu ajutorul unui dispozitiv de măsurare.

Rețineți: pe lângă timpul de contact cu suprafețele contaminate, concentrația exactă a soluțiilor dezinfectante* joacă un rol foarte important în dezinfecția suprafețelor. Dispozitivele de dozare instalate ca echipamente opționale asupra mașinilor de frecat-aspirat nu sunt suficient de exacte și nu sunt acceptate atunci când vorbim de uzul produselor dezinfectante.



04 Suprafețele care urmează să fie dezinfectate trebuie șterse și umezite folosind o cantitate suficientă de substanță dezinfectantă*.

Ștergerea rapidă cu o lavetă umedă nu este suficientă. Pentru o dezinfecție adecvată, suprafețele trebuie udare cu dezinfectanți în concentrație potrivită, pentru a vă asigura că ingredientele active ajung pe suprafețe. Pentru a reuși acest lucru cu o mașină de frecat-aspirat,

volumul substanței împrăștiată pe jos trebuie potrivit în funcție de tipul podelelor, astfel încât întreaga suprafață să fie umezită, la fel, în întregime. Obțineți acest lucru dacă folosiți pad-uri sau textile cu microfibre. Periile nu sunt potrivite în acest caz.

05 Pentru a respecta timpul de acțiune al substanței, trebuie să folosiți echipamentul setat doar pe modul "frecat", fără aspirare. Zona va putea fi din nou dată în folosință după ce se observă cu ochiul liber că este uscată.

06 Dacă murdăria rămâne pe materialele cu care faceți curat, dezinfectantul își poate pierde efectul.

Așadar, materialele folosite în procesul de igienizare trebuie înlocuite sau trebuie supuse unui proces de dezinfectare. De asemenea, cantitatea de dezinfectant rămasă în rezervor

după curățenie, trebuie eliminată. După curățenie, este de preferat să lăsați fără capac toate recipientele, pentru a permite uscarea lor: cel în care puneți apa curată, cel în care se adună apă murdară.