

価格を抑えたハイパワーモデル 業務用エンジン式冷水高圧洗浄機 『HD 7/20 G Classic』 2022年5月16日(月)発売開始

ケルヒャー ジャパン株式会社

清掃機器の最大手メーカー、ドイツ・ケルヒャー社の日本法人、ケルヒャー ジャパン株式会社（本社：神奈川県横浜市港北区、代表取締役社長：マーク・ヴァン・インゲルゲム）は、エンジン式冷水高圧洗浄機『HD 7/20 G Classic』を5月16日（月）に発売いたします。

『HD 7/20 G Classic』は農畜産業や建築業界をターゲットにした20MPaの出力を誇るハイパワーモデルのエンジン式冷水高圧洗浄機です。

昨今、農畜産業・建築業界では年々進む、高齢化・人材不足の背景から清掃作業の効率化に留まらず、清掃機器を維持する整備コストの削減も求められております。

本製品は使用場所を選ばないエンジン式で均一な水流を吐出できるパワーノズルを搭載しております。人間工学に基づいた設計により、無理なく操作が可能な上、反動を抑えたトリガーガンを採用することで、清掃作業の効率化と作業者の負担を減らします。

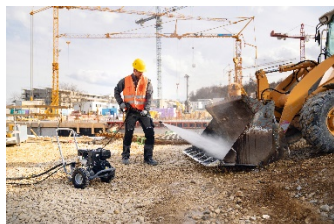
整備コストの削減には耐久性の高いワイヤーメッシュの高圧ホースや金属製の特製クランクシャフトポンプ、ノンパンクタイヤなど耐久性に優れた素材を採用しながら、ハードな環境での洗浄作業にも貢献します。



ケルヒャー ジャパンではこれからも変化していくお客様のニーズに応えるため、業務用清掃機器の開発を通じて、幅広い用途に適した清掃ソリューションを提供してまいります。

『HD 7/20 G Classic』 3つの特長

高い洗浄能力



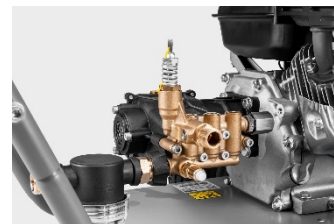
建築業界で使用される清掃機器で一般的な15MPaよりも出力の高い20MPaを実現。またパワーノズルを使用しているため均一な水流を吐出可能です。

作業者の負担を減らす設計



人間工学に基づき、移動時に屈む負担を抑えたフレームに、バランスを考慮したモーター・ポンプ・エンジンの配置、無理な体勢の無いオープンな操作部、反動を抑えたトリガーガンを採用と作業者の負担を減らします。

優れた耐久性



耐久性の高いワイヤーメッシュの高圧ホースや金属製の特製クランクシャフトポンプ、ノンパンクタイヤなど耐久性に優れており、ハードな環境での洗浄作業でも使用可能です。メンテナンスコストも削減できます。

【製品概要・製品仕様】

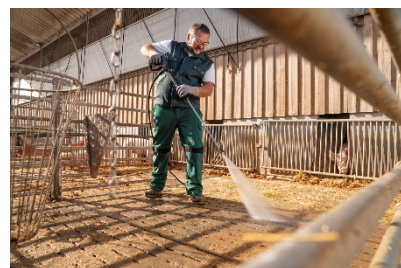
【主な活躍シーン】

建築現場での清掃



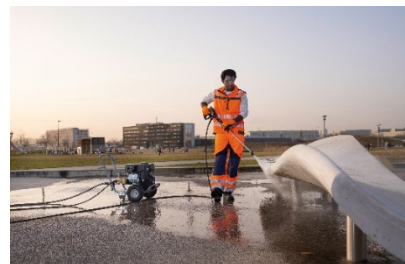
建築現場で使用される大型重機の清掃。建築現場での泥汚れなど。

農畜産業現場での清掃



農畜産現場で使用される重機の清掃。飼育小屋などの清掃。

場所を選ばずに清掃



エンジン式のため、電源を必要とせず、清掃場所を選びません。

『HD 7/20 G Classic』

注文番号	1.187-011.0
動力	ガソリンエンジン
吐出水量 (L/h)	700
吐出圧力 (MPa)	20
最高給水温度 (°C)	60
エンジン出力 (HP)	5.9
燃料タンク (L)	3
騒音値 (dB)	106
質量アクセサリ込み (Kg)	44.2
自吸可能高 (m)	0.9
寸法長さ×幅×高さ (mm)	878×538×702

製品ページ：<https://www.kaercher.com/jp/professional/high-pressure-cleaners/cold-water-high-pressure-cleaners/combustion-engine/hd-7-20-g-classic-11870110.html>

※ニュースリリースに記載された内容は発表時の情報です。
予告なく変更する場合がありますので、ご了承ください。