

DOCUMENTO SCIENTIFICO

Pulizia delle macchine agricole

Garantire la prontezza operativa, proteggere i dipendenti

In considerazione degli elevati investimenti spesso necessari per le macchine agricole, la conservazione del valore è una questione importante. Anche la prontezza operativa di trattori, spandiconcime e mietitrebbie è fondamentale, perché devono operare con precisione, in tempi brevi, in base alle stagioni e alla legislazione per compiti specifici. La protezione dei dipendenti e la sicurezza sul posto di lavoro sono altrettanto importanti. Una pulizia efficace contribuisce a garantire il soddisfacimento di tutti questi requisiti e a evitare costi per fermi macchina e riparazioni. Questo vale in particolare se le macchine sono utilizzate da più aziende.

Molti piccioni con una fava:

pulizia esterna con alta pressione.

I trattori, in quanto macchine chiave, svolgono un ruolo fondamentale nelle operazioni agricole. La pulizia deve essere effettuata ogni volta che è necessario per garantire la prontezza operativa e per scoprire i danni nascosti da polvere e sporcizia. Anche per i trattori a guida autonoma, come le raccogliatrici di patate o le trinciatrici da campo, la pulizia è importante, soprattutto perché le macchine, a volte molto costose e performanti, vengono utilizzate tramite una stazione di macchine per diverse attività agricole. Quando si restituisce la macchina, è importante rispettare gli standard relativi alle condizioni della macchina. Se un contoterzista passa da un'azienda all'altra, bisogna anche garantire che non si diffondano germi o piante resistenti.

Qualunque sia l'aspetto principale, da molti anni le idropulitrici si sono affermate per la pulizia esterna. In questo modo è possibile eliminare rapidamente ed efficacemente tutto lo sporco più consistente. Nel caso delle idropulitrici ad acqua fredda, è possibile utilizzare un detergente

Contatto con la stampa

Nina Effenberger
Selezionare la posizione
Alfred Kärcher SE & Co. KG
Alfred-Kärcher-Str. 28-40
71364 Winnenden, Germania

Tel. +49 (0) 71 95 14 5503
nina.effenberger@de.kaercher.com

DOCUMENTO SCIENTIFICO

adeguato per supportare il processo e ottenere rapidamente buoni risultati. Le idropulitrici ad acqua calda funzionano in modo particolarmente efficace. Grazie all'alta temperatura, le prestazioni di pulizia vengono potenziate. I risultati migliori si ottengono in tempi più brevi, il che significa che il consumo di acqua è inferiore rispetto all'uso di idropulitrici ad acqua fredda. In combinazione con un'asciugatura più rapida, lo sforzo di lavoro si riduce fino al 40%. Anche gli oli e i residui grassi vengono rimossi molto meglio.

Per tutti i lavori, la pressione e il volume dell'acqua dipendono dall'oggetto e dal grado di sporcizia. La distanza dovrebbe essere di circa 20-30 centimetri dalla superficie da pulire per ottenere la massima potenza pulente e, allo stesso tempo, evitare di causare danni. Diversi accessori facilitano il lavoro, ad esempio una luce LED per gli ugelli in condizioni di scarsa visibilità, nonché lance più lunghe o snodi per la pulizia di macchine grandi e alte.

Proteggere i dipendenti, garantire la sicurezza sul posto di lavoro: pulire la cabina dalla polvere, pulire i vetri.

Che si tratti di una mietitrebbia o di un trattore: La pulizia della cabina viene spesso trascurata, soprattutto durante l'intensa stagione lavorativa. Tuttavia, una pulizia interna sistematica comporta molti vantaggi che vanno a beneficio sia delle persone che delle macchine. Innanzitutto, la cabina deve essere pulita regolarmente e a fondo con un aspirapolvere per rimuovere le piccole particelle di sporco. Questo aiuta a prevenire danni ai sistemi elettrici, elettronici e idraulici e a evitare costose riparazioni dovute a danni causati da polvere, sporcizia e umidità. Inoltre, i dipendenti beneficiano del fatto di respirare aria quasi priva di polvere e sono quindi meno soggetti a malattie respiratorie. A questo scopo, è utile anche pulire il filtro della cabina, evitando così la diffusione di spore di muffa o micotossine.

Infine, i vetri puliti garantiscono un lavoro di alta qualità e più efficiente. Se i vetri non sono puliti, le conseguenze possono essere gravi, perché la larghezza di lavoro della macchina non viene sfruttata a sufficienza se la visibilità è scarsa. Quando si lavora il terreno o durante la raccolta,

DOCUMENTO SCIENTIFICO

questo comporta un notevole aumento dei tempi di lavoro, oltre a costi più elevati per il gasolio e le parti soggette a usura, poiché le larghezze di lavoro si sovrappongono e sono necessari più spostamenti in campo del necessario. Quando si utilizzano le cisterne di liquame, stime errate della larghezza di lavoro portano a spargere troppe sostanze nutritive sull'area, cosa che deve essere evitata in conformità con le normative sui concimi liquidi, ora molto più severe. Inoltre, in molti casi la scarsa visibilità aumenta la probabilità di danni o incidenti.

Intervalli di pulizia:

Il più spesso possibile, il più raramente possibile.

Con i lavori di pulizia in agricoltura non si guadagna nulla, soprattutto durante la stagione. Tuttavia, evitare riparazioni inutili e lavorare in modo sicuro ed efficiente aiuta a risparmiare sui costi. È quindi importante scegliere intervalli di pulizia ragionevoli per i vari compiti. La pulizia esterna dovrebbe avvenire sempre dopo periodi di utilizzo intensivo, come la semina o il raccolto, o sempre se una macchina deve essere utilizzata in un'altra azienda. Gli intervalli appropriati possono variare a seconda del tipo di macchina: Le macchine per la lavorazione del terreno e per la semina sono molto pesanti e robuste, quindi può essere sufficiente una pulizia all'anno, preferibilmente in autunno. D'altro canto, le macchine per la protezione delle colture e gli spandiconcime, così come le vasche per i liquami, entrano in contatto con sostanze molto corrosive, per cui è consigliabile una pulizia dopo ogni fase di utilizzo.

Per contro, tutte le misure che riguardano la protezione dei dipendenti e la sicurezza sul posto di lavoro dovrebbero essere attuate con una frequenza molto maggiore. È quindi opportuno pulire la cabina, compresi i vetri, il più spesso possibile durante la stagione, preferibilmente su base giornaliera.

Il percorso verso una funzionalità di alto livello in cinque fasi:

Linee guida (riquadro).

Fase 1: preparazione e pulizia della console di comando/cabina

Una volta scelto un luogo adatto per la pulizia, per prima cosa si pulisce

DOCUMENTO SCIENTIFICO

a secco la console di comando/interno della cabina, compresi i finestrini e i filtri dell'aria della cabina, gli schermi e i prefiltri.

Fase 2: Pulizia grossolana/Acqua

La sporcizia grossolana viene rimossa meccanicamente o con un getto d'aria, quindi si aprono tutti gli sportelli degli azionamenti, delle confezioni dei refrigeratori ecc. Tutti i componenti devono essere inumiditi in modo intensivo con una quantità d'acqua sufficiente ad assorbire e sciogliere lo sporco. Inoltre, è possibile utilizzare dei detersivi.

Fase 3: acqua calda ad alta pressione

Indossare indumenti protettivi e rimuovere lo sporco ben impregnato con acqua calda ad alta pressione. Pulire delicatamente o indirettamente i componenti sensibili e controllare tutti i coperchi, gli sportelli di manutenzione, ecc. Risciacquare nuovamente se necessario.

Fase 4: tempo di asciugatura

Durante l'asciugatura, se necessario, assorbire o soffiare via l'acqua residua. Controllare che la macchina pulita non presenti danni ed effettuare le riparazioni necessarie. Controllare le lampade e gli eventuali accessori, pulire l'esterno dei finestrini della cabina.

Fase 5: Manutenzione post-lavoro

Seguire il piano di manutenzione del produttore, eseguire le operazioni di manutenzione in conformità alle istruzioni operative, ad esempio applicare il grasso. Riposizionare tutti gli imballaggi del refrigeratore e gli sportelli di manutenzione nella loro posizione originale. Se necessario, applicare i conservanti. Per determinare la capacità operativa, eseguire un test di funzionamento come richiesto.

DOCUMENTO SCIENTIFICO



I lavori di pulizia delle macchine agricole possono essere eseguiti...



... in modo efficace e completo con le idropulitrici ad acqua fredda.



Gli stessi risultati possono essere ottenuti più velocemente e più facilmente...

KÄRCHER

DOCUMENTO SCIENTIFICO

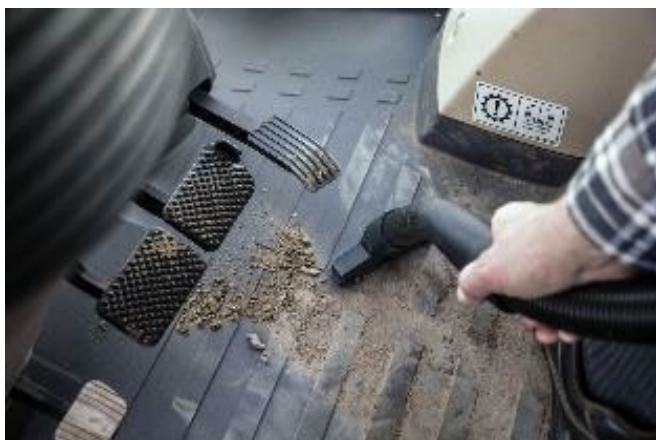


... con apparecchiature ad alta pressione ad acqua calda.



Accessori come la pistola ad alta pressione EASY!Force di Kärcher garantiscono un lavoro ergonomico: Sfrutta la forza di rinculo del getto ad alta pressione e riduce a zero la forza di tenuta per l'utente.

DOCUMENTO SCIENTIFICO



L'interno della cabina può essere pulito efficacemente da polvere e sporcizia con un aspirapolvere a umido e a secco.